

- Ausserderungsgutachten**
 Vorgutachten zur Haushaltsanmeldung

Ich halte das unten bezeichnete Dienstfahrzeug für

- aussonderungsreif, und zwar
 noch einsatzfähig innerhalb der
Landesverwaltung

sofort _____
spätestens _____

Vorschlag zur künftigen Verwendung

1. Allgemeines

Fahrzeugart/Geräteart

Sicherungsanhänger

amtl. Kennzeichen/KE – Nr.

F-SV 2712

Erstzulassung/Baujahr

22.12.2009

Fahrgestell - Nr./Gerätenummer

AN30511

Motor

Entf.

Fabrikat, Typ. und KBA Schlüssel

Nissan A31H/L-09-130

Farbe

Silber

Km/Betriebsstunden/HU/AU/SP

unbekannt

Fahrzeugbrief/Zulassungsbescheinig./Betriebslaubnis

.....

Hubraum / Leistung

Entf.

2. Technische Feststellungen

Antriebsaggregate

Entf.

Triebwerksteile/Achsenantrieb

Entf.

Vorderachse, Lenkung

normaler Verschleiß

Bremsanlage

normaler Verschleiß

Bereifung/Anzahl, Größe und Profiltiefe

195/65R15 95T Profiltiefe 6mm

Fahrgestell und Aufbau

**Korrosionsspuren, Leittafel defekt, Zugvorrichtung fehlt,
starke Gebrauchsspuren**

elektrische Anlage

Batterien fehlen u. technisch Verbraucht

Zubehör

ohne

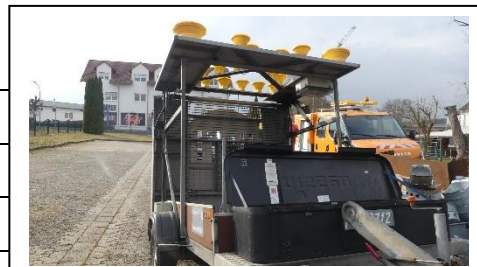
Gesamteindruck

Der Sicherungsanhänger ist verbraucht und technisch veraltet.

Eine Instandsetzung unter Wahrung wirtschaftlicher Grundsätze

ist nicht möglich, da den hohen Kosten kein entsprechender Wertzuwachs gegenübersteht.

Ich schlage vor den Anhänger zu verkaufen.



Die Bewertung wurde nach bestem Wissen u. Gewissen, ohne Benutzung einer Hebeanlage oder Grube durchgeführt und erhebt keinen Anspruch darauf, dass verdeckte Mängel erkannt wurden.

Es wird dringend angeraten vor Abgabe eines Angebotes den Anhänger zu Besichtigen.