

KFZ-Sachverständigenbüro Kurpisz GmbH
Stahlstraße 33 65428 Rüsselsheim
Fon: 06142 / 91 89 - 0 EMail: info@sv-kurpisz.de

Bewertung

SV-Büro Kurpisz GmbH
 65428 Rüsselsheim Stahlstr 33
 Fon: 06142 91890
 Fax: 06142 918910
 eMail: info@sv-kurpisz.de

Auftraggeber:
 Deutsche Bundesbank
 Wilhelm-Eppstein-Straße 14
 60431 Frankfurt am Main

Auftragsdatum: 11.03.2024
 Bearbeitung: Dirk Kurpisz
 Fahrzeughalter: Deutsche Bundesbank

Bewertungsnummer: 13704
 Bearbeitungsnummer: 50D240273
 Wertermittlungsdatum: 18.03.2024
 Besichtigungstag: 11.03.2024
 Besonderes:

Besichtigungsort:
 Driver Center
 60314 Frankfurt am Main

Fahrzeugdaten	Schwacke-Code: 10134601 Art: PKW	KBA-Code	0005 / CNY
Hersteller	BMW	Aufbau/Türen	Limousine, 4-türig
Typ	530d xDrive Aut. (G30/G31/F90)	Motorart	DIESELMOTOR
Amtl. Kennzeichen	F-NM424	Hubraum/KW (PS)	2993/195 (265)
FZ-Ident-Nr.	WBAJD11060B198663	Zylinderzahl/-art	6/Reihe
Erstzulassung	09.10.2018	Getriebeart	autom.
Gesamtlauflistung	120445 abgelesen	Schadstoffklasse	EU6
Nächste HU-AU	09/2025-09/2025	Farbe	BLUESTONE METALLIC
Vorbesitzer	0	Scheckheft	lag vor
Bereifung	225/55 R17 97H / 225/55 R17 97H	letzter Eintrag	15.09.2023
Vorschaden	vorhanden	Fahrbereit	ja

Ehemaliger Neupreis: 80.920,00 EUR
Grundwert des Fahrzeuges: 25.583,00 EUR

serienmaessige Ausstattung

- Ablagemöglichkeiten - Ablagefach mit Deckel fahrerseitig in Instrumententafel - Handschuhfach, abschließbar - Türtaschen vorn und hinten mit Ablagemöglichkeit für Flaschen bis zu 1,0l - Ablageschale sowie -fach mit Deckel in der Mittelkonsole - Fach vor Getränkehalter (nur Steptronic Getriebe)
- Airbag: Fahrer und Beifahrer, Beifahrerairbag deaktivierbar
- Airbag: Kopfairbag für 1. und 2. Sitzreihe
- Airbag: Seitenairbag für Fahrer- und Beifahrer
- Alarmanlage zur Überwachung der Türen, Front- und Heckklappe, inklusive Innenraumschutz, Neigungsalarmgeber und Notstromsirene
- Allradantrieb xDrive Permanenter Allradantrieb, variable Drehmomentenverteilung
- Anti-Blockier-System (ABS) inkl. Bremsassistent und dynamische Bremsleuchten Inkl. Cornering Brake Control (CBC)
- Armauflagen vorne und hinten
- Aufmerksamkeitsassistent - analysiert das Fahrverhalten des Fahrers (Lenkung) - berücksichtigt Uhrzeit und Fahrzeit - Funktion ab 70km/h aufwärts - nicht abschaltbar - macht Vorschlag im Control Display, jetzt eine Pause zu machen
- Außenspiegel elektrisch einstellbar und beheizbar asphärisch, in Wagenfarbe lackiert
- Außentemperaturanzeige
- Bordcomputer
- Bremsleuchte, dritte
- ConnectedDrive Services -Ermöglicht die Nutzung des digitalen, personalisierten Mobilitäts-Companion BMW Connected im Fahrzeug -Beinhaltet kostenlose Nutzung von Fahrzeug Apps über BMW Online (Mobiles Internetportal, inkl. Zugriff auf E-Mails, Wetterinformationen, Nachrichten, Adresssuche etc.) für die Dauer des marktspezifischen Angebots. Danach Verlängerung im BMW ConnectedDrive Store möglich -Beinhaltet BMW Apps zur Integration von Smartphone Applikationen über die BMW Connected App -Registrierung erforderlich
- Dieselpartikelfilter
- Drehzahlmesser
- Durchladesystem 40:20:40 - Teilung der Rücklehne (alle Angaben in Fahrtrichtung gesehen) - rechtes 40% Sitzsegment einzeln klappbar - mittleres 20% Sitzsegment einzeln klappbar - linkes 40% Sitzsegment und mittleres 20% Segment nur gemeinsam klappbar
- Dynamische Stabilitäts Control (DSC) inkl. Dynamic Traction Control (DTC)
- Fensterheber elektrisch vorn und hinten mit Einklemmschutz und Komfortschließen bzw. Komfortöffnen rundum
- Frontscheibenwaschdüsen beheizt
- Fußmatten in Velours
- Geschwindigkeitsregelung mit Bremsfunktion
- Getriebe: 8-Gang-Steptronic Getriebe
- Heckleuchten in LED-Technik

Rüsselsheim 18.03.2024
 Dieses Formular wurde elektronisch erstellt und ist ohne Unterschrift gültig

Bewertung umfasst 19 Lichtbilder

Programmversion 28.02.5975
 Kernelversion 1.6.35
 Schwacke Daten 03/2024
 Copyright 2024- SCHWACKE-Bewertung GmbH & Co. KG-Osnabrück

KFZ-Sachverständigenbüro Kurpisz GmbH
Stahlstraße 33 65428 Rüsselsheim
Fon: 06142 / 91 89 - 0 EMail: info@sv-kurpisz.de

Bewertung

Auftragsdatum: 11.03.2024

Bewertungsnummer: 13704

Serienausstattung Fortsetzung

- Heckscheibenheizung
- Innenspiegel, automatisch abblendend
- Instrumentenkombination mit farbigem 5,7"-TFT-Display
- Intelligenter Notruf - Automatischer und manueller Notruf - Verbindungsaufbau zu Hilfs-/und Rettungsdiensten über ein BMW Callcenter
- Übertragung der Fahrzeugposition und weiteren rettungsrelevanten Daten (z.B. Unfallschwere) - Kunde wird in seiner Landessprache unabhängig von wo der Notruf ausgelöst wurde bedient - Kostenlose Nutzung
- Interieurleisten Oxidsilber dunkel matt mit Akzentleiste Perlglanz Chrom
- Kilometertacho
- Kindersicherung in den hinteren Türen - mechanisch
- Kopfstützen (5)
- LED-Nebelscheinwerfer in Stoßfängersystem integriert
- LED-Scheinwerfer Abblendlicht, Fernlicht, Standlicht, Tagfahrlicht in LED-Technologie, automatische Leuchtweitenregulierung
- Lenkrad: Sport-Lederlenkrad mit Multifunktions Lenkradkranz und Airbag-Abdeckung beleuchtet, Chromspange, mechanisch und stufenlos in Höhe und Länge verstellbar
- Mittelarmlehne im Fond klappbar mit Ablagefach
- Park Distance Control (PDC), vorn und hinten - akustische und optische Abstandswarnung vor Hindernissen im Front- und Heckbereich
- manuell abschaltbar - inklusive Auto PDC: aktiviert sich selbstständig beim Vorwärts-Anfahren an ein anderes Fahrzeug (< 3km/h)
- Parkbremse, elektromechanisch
- Radiozubehör: CD-Laufwerk integriert im Centerstack. Zum Abspielen von Audio-CDs (nicht MP3-fähig)
- Regensensor mit automatischer Fahrlichtsteuerung
- Remote Services Nutzung von Remote Services (z.B. Öffnen/Verriegeln der Türen) Senden von Zieladressen an das Fahrzeug über die BMW Connected App für Smartphones Anzeige des Fahrzeugstandortes in der Karte über den Vehicle Finder Kostenlose Nutzung für die Dauer des marktspezifischen Angebots Nachträgliche Buchung im BMW ConnectedDrive Store möglich Remote View 3D mit Surround View Ausstattung (nur in Verbindung mit Parking Assistant Plus oder Surround View)
- Räderzubehör: Radschraubensicherung
- Räderzubehör: Reifendruckanzeige - elektronische Reifenfülldrucküberwachung für jeden Reifen - 3-stufige Reifendruckwarnung mit Text und Bild in Instrumentenkombination - 1. Stufe: Hinweis auf zu niedrigen Luftdruck bei 5% vor gesetzlicher Warnschwelle - 2. Stufe: Aufforderung Luft nachzufüllen, da gesetzliche Warnschwelle erreicht - 3. Stufe: Pannennote, da schneller Druckverlust, Druck unterhalb 1,5 bar Hinweise: - muss nach jedem Reifendruckwechsel bei korrektem Reifendruck in allen Reifen initialisiert werden
- Schlüsselloser Motorstart
- Servotronic geschwindigkeitsabhängige Anpassung der Lenkkraftunterstützung
- Sicherheitsgurte (3-Punkt-Automatik) auf allen Sitzplätzen, inkl. - Gurtstopper - pyrotechnischem Gurtstrammer vorn und äußere Sitzplätze im Fond - Gurtkraftbegrenzer vorn
- Sitze: Kindersitzbefestigung ISOFIX für die äußeren Fondsitze
- Sitze: Sitzverstellung elektrisch für Fahrer und Beifahrer elektrische Einstellung für Sitzhöhe, Lehnenneigung und Sitzneigung (Sitzneigung nur für Fahrersitz), manuelle Einstellung für Sitzlängsrichtung und Kopfstützenhöhe
- TeleServices - festverbaute SIM-Karte mit 4G Netz im Fahrzeug zur Aufrechterhaltung der Mobilität des Kunden - Übermittlung servicebezogener technischer Daten (z.B. Fahrzeugzustandsinformationen, Serviceinformationen) an BMW - automatische Zustellung - Kostenlose Nutzung
- Telefon: Freisprecheinrichtung mit USB-Schnittstelle drahtlose Verbindung Telefonie/Audio-Streaming für geeignete Bluetooth-Handys (siehe www.bmw.com/bluetooth) mit dem Fahrzeug, inklusive Freisprecheinrichtung. Ermöglicht über die USB-Schnittstelle den Anschluss eines MP3-Players, Apple iPods/iPhones oder Speichersticks zum Abspielen der Audiodateien über das Audiosystem des Fahrzeugs, Bedienung über ausstattungsabhängige Bedienelemente (Radiobedienung, Multifunktion für Lenkrad, iDrive Controller) des Fahrzeugs.
- Verzurrösen im Gepäckraum
- Warndreieck mit Erste-Hilfe-Set ECE-Ausführung
- Wegfahrsperrung elektronisch
- Wärme-/Sonnenschutzverglasung rundum
- Zentralverriegelung inkl. Funkfernbedienung inklusive 2 Fahrzeugschlüssel (M spezifisch) mit integriertem Not-Schlüssel: - Zentralverriegelung für alle Türen, Tank- und Heckklappe - automatisches Verriegeln nach Anfahren einstellbar über Fahrzeugbedienung - durch dauerhaftes Drücken der ZU-Taste Schließen der Fenster und des optional erhältlichen Glasdaches und Anklappen der Außenspiegel möglich - Komfortöffnung und -schließung des Panorama-Glasdaches über Fahrzeugschlüssel

Sonderausstattung

- Ambientes Licht mit Ambiente-Lichtdesigns - umfasst 11 vordefinierte wählbare Lichtdesigns in verschiedenen Farben mit Kontur- und Ambientebeleuchtung in Instrumententafel, Türverkleidung und Mittelkonsole - zusätzliche funktionale Umfänge: Leseleuchten im Fond, Ablagefachbeleuchtung in der Mittelarmlehne vorn, sowie Ausstiegssleuchten hinten - inklusive Vorfeldbeleuchtung in den Türaußengriffen
- | | | |
|--|----------------|-----------|
| | 310,00 EUR (5) | 15,00 EUR |
|--|----------------|-----------|

Rüsselsheim 18.03.2024

Dieses Formular wurde elektronisch erstellt und ist ohne Unterschrift gültig

Bewertung umfasst 19 Lichtbilder

Programmversion 28.02.5975

Kernelversion 1.6.35

Schwacke Daten 03/2024

Copyright 2024- SCHWACKE-Bewertung GmbH & Co. KG-Osnabrück

Blatt 2

KFZ-Sachverständigenbüro Kurpisz GmbH
Stahlstraße 33 65428 Rüsselsheim
Fon: 06142 / 91 89 - 0 EMail: info@sv-kurpisz.de

Bewertung

Auftragsdatum: 11.03.2024

Bewertungsnummer: 13704

Sonderausstattung Fortsetzung

- BMW Display Schlüssel - Schlüssel-Maße: ca. 90mm x 55mm x 15mm Funktionsumfänge: LCD-Farbdisplay inkl. Touchbedienfeld, Anzeigemöglichkeit von Fahrzeug-Statusinformationen (z. B. Reichweite, Service-Hinweise, Fahrzeug-Verriegelung etc.), Bedienmöglichkeit von Klimafunktionen (in Verbindung mit SA 536 Standheizung), Kabelloses Laden des Schlüssels (für das kabellose Laden innerhalb des Fahrzeugs nur in Verbindung mit SA 6NW Telefonie mit Wireless Charging) - 1 BMW Display Schlüssel und 2 Fahrzeugschlüssel enthalten	0,00 EUR (5)	0,00 EUR
- Driving Assistent Plus kamera- und radarbasiertes Fahrerassistenzsystem Spurverlassenswarnung Spurwechselwarnung Auffahr- und Personenwarnung mit City-Bremsfunktion Querverkehrswarnung hinten Prävention Heckkollision Speed Limit Info und Überholverbotsanzeige (iVm. Navigationssystem) Aktiven Geschwindigkeitsregelung mit Stop&Go-Funktion Lenk- und Spurführungsassist. Spurwechselassist. Spurhalteassist.m.akti.Seitenkollisionsschutz Querverkehrswarnung vorn Ausweichhilfe Kreuzungswarnung Falschfahrwarnung	1.710,00 EUR (4)	224,00 EUR
- Integral-Aktivlenkung Anpassung des Lenkwinkels der Hinterräder für ein agileres Fahrverhalten sowie ein komfortableres Rangieren in Parksituationen.	1.250,00 EUR (5)	60,00 EUR
- Klimaautomatik mit 2-Zonenregelung und erweiterten Umfängen Temperaturreg.sowie Einst.von Luftmenge u.Luftvert. f.Fahrer u.Beifahrer getr. Temperaturreg.f.Fondpassagiere gemeinsam Automatikprogr.m. 5 Intensitätsst.f.Fahrer u.Beifahrer getr. Einstellung der Temperaturschichtung f.Fahrer u.Beifahrer getr.ü.MMI SYNC-Funktion: Fahrereinstell.gelten f.den gesamten Fahrzeuginnenraum Restwärmenutzung Aut.Umluft-Control (AUC) Max.Kühlen (MAX AC) Handschuhfach kann gekühlt werden Beschlag- und Solarsensor, Mikro- und Aktivkohlefilter Standlüftung	0,00 EUR (2)	0,00 EUR
- Lackierung: Metallic	1.000,00 EUR (5)	48,00 EUR
- Modellschriftzug-Entfall	0,00 EUR (5)	0,00 EUR
- Paket: BusinessPackage - Klimaautomatik mit erweiterten Umfängen - Sitzheizung für Fahrer und Beifahrer - Erweitertes Außenspiegelpaket - Parking Assistant inkl. Rückfahrkamera	1.500,00 EUR (2)	423,00 EUR
- Paket: Innovationspaket - Adaptiver LED-Scheinwerfer - BMW Selective Beam, blendfreier Fernlichtassistent - BMW Head-Up Display - Driving Assistant inkl. Speed Limit Info und Überholverbotsanzeige - Komfortzugang	4.050,00 EUR (2)	1.142,00 EUR
- Paket: Navigationspaket ConnectedDrive - Navigationssystem Professional (Feststehendes 10,25" Touch-Display, Triple-Tuner mit RDS/TMC, DVD-Laufwerk zum Abspielen von Video und Audio MP3-CDs/DVDs, Sprachsteuerung) - Real Time Traffic Information - Concierge Service - Telefonie mit Wireless Charging	2.000,00 EUR (3)	434,00 EUR
- Parking Assistent kamera- und ultraschallbasiertes Parkassistenzsystem bestehend aus: - Rückfahrkamera: optische Anzeige des hinteren Fahrzeugbereichs am Control Display Kamera in der Heckklappe, Assistenzfunktionen: Parkhilfslinien, Hindernismarkierung und in Verbindung mit Anhängerkupplung Zoom Anhängerkupplung - Parkassistent, automatisches Einparken (Lenken, Gasgeben, Bremsen sowie Gangwechsel bei Fahrzeugen mit Steptronic Getriebe) in Längs- und Querparklücken	0,00 EUR (4)	0,00 EUR
- Polsterung: Leder Dakota - Leder 'Dakota' umfasst Kopfstütze, Sitzmittelbahn, Sitzseitenbahn und Türspiegel	2.150,00 EUR (3)	466,00 EUR
- Räder: Leichtmetall Vielspeiche 619 mit Notlaufeigenschaften - 8 J x 18 / Bereifung 245/45 R 18	1.570,00 EUR (5)	76,00 EUR
- Sitze: Komfortsitze vorn, elektrisch verstellbar für Fahrer und Beifahrer. Elektrische Einstellung für oberes Lehnensegment, Lehnenbreite und Oberschenkelauflage, Komfortkopfstützen mit elektrischer Einstellung der Kopfstützenhöhe, vordere Kopfstützelemente mechanisch klappbar Lordosenstütze für Fahrer und Beifahrer Sitzverstellung, elektrisch, mit Memory (Memoryfunktion auch für Beifahrersitz)	2.290,00 EUR (4)	300,00 EUR
- Sitze: Sitzheizung für Fahrer und Beifahrer - sorgt für eine angenehme Wärme der Sitze bei niedrigen Temperaturen	0,00 EUR (3)	0,00 EUR
- Sonnenschutzrollos - Rollo für hintere Türseitscheiben, mechanisch - Dreiecksfenster getrenntes Rollo, mechanisch - Bedienung des Rollos für Heckscheibe über Türschalter vorn	590,00 EUR (5)	29,00 EUR
- Standheizung - individuelles Temperieren des Fahrgastraums mittels Heizgerät bei kälteren Temperaturen ohne Inbetriebnahme des Motors - Vermeiden zugefrorener und beschlagener Scheiben - inklusive Standlüftung bei wärmeren Temperaturen für einen kühleren Innenraum - Aktivierung per iDrive Controller oder Fernbedienung über "BMW Display Schlüssel" oder Smartphone-App	1.650,00 EUR (5)	80,00 EUR

Rüsselsheim 18.03.2024

Dieses Formular wurde elektronisch erstellt und ist ohne Unterschrift gültig

Bewertung umfasst 19 Lichtbilder

Programmversion 28.02.5975

Kernelversion 1.6.35

Schwacke Daten 03/2024

Copyright 2024- SCHWACKE-Bewertung GmbH & Co. KG-Osnabrück

Blatt 3

KFZ-Sachverständigenbüro Kurpisz GmbH
Stahlstraße 33 65428 Rüsselsheim
Fon: 06142 / 91 89 - 0 EMail: info@sv-kurpisz.de

Bewertung

Auftragsdatum: 11.03.2024

Bewertungsnummer: 13704

Sonderausstattung Fortsetzung

- Telefon: Telefonie mit Wireless Charging drahtlose Verbindung des Telefons mit dem Fahrzeug Smartphoneablage vorn vor den Cupholdern mit induktivem Laden gemäß Qi-Standard für geeignete Mobiltelefone Wireless Charging bei Fahrzeugen mit Handschalter unter der Mittelarmlehne verortet Zur Sicherstellung der Ladefunktion und Außenantennenanbindung ist das Smartphone mit der Rückseite zur Ladefläche hin zu positionieren verbesserte Freisprechfähigkeit für Beifahrer 2 x USB Anschlüsse mit 2,1 A Ladestrom Bluetooth/Wifi Audio Streaming	0,00 EUR (4)	0,00 EUR
- Telefon: WLAN Hotspot ermöglicht die Verbindung von mobilen Endgeräten ins Internet über die im Fahrzeug integrierte SIM-Karte. In Abhängigkeit von der örtlichen LTE-Verfügbarkeit können bis zu 10 Geräte mit max. 100 Mbit/s im Internet surfen. Die Nutzung ist kostenpflichtig	0,00 EUR (5)	0,00 EUR
- Verglasung: Sonnenschutzverglasung - reduziert bei Sonneneinstrahlung die Aufheizung des Fahrzeuginnenraums. Stärker eingefärbte Verglasung ab der B-Säule im hinteren Fahrzeugbereich bewirkt eine stärkere Absorption des Sonnenlichtes für diese Flächen	450,00 EUR (5)	22,00 EUR
Summe Sonderausstattung		3.319,00 EUR
Summe zusätzliche Sonderausstattung		0,00 EUR

Laufleistungskorrektur +19.045 km

-1.292,00 EUR

Bereifung	Reifen	Hersteller	Profil	Art	Zustand	Neupreis	Anrechnung
Achse 1 rechts	225/55 R17 97H	Continental	6,5 mm	M+S	i.O.	121 EUR	12 EUR
Achse 1 links	225/55 R17 97H	Continental	6,5 mm	M+S	i.O.	121 EUR	12 EUR
Achse 2 rechts	225/55 R17 97H	Continental	6,5 mm	M+S	i.O.	121 EUR	12 EUR
Achse 2 links	225/55 R17 97H	Continental	6,5 mm	M+S	i.O.	121 EUR	12 EUR
Reserverad			0,0 mm			0 EUR	0 EUR
Summe Reifenanrechnung							48,00 EUR

wertmindernde Positionen

	Kosten	Anrechnung
Wertminderung	-500,00 EUR(1)	-500,00 EUR
Einstieg HR beschädigt	-250,00 EUR(1)	-297,50 EUR
Radhausschale VL beschädigt	-100,00 EUR(1)	-119,00 EUR
Frontstoßfänger beschädigt	-2.500,00 EUR(1)	-2.975,00 EUR
Lenkrad beschädigt	-1.000,00 EUR(1)	-1.190,00 EUR
Reinigung fehlt	-150,00 EUR(1)	-178,50 EUR
Summe wertmindernde Positionen		-5.260,00 EUR

Summe Tauschaggregate

0,00 EUR

Sonstige Korrekturen

Summe sonstige Korrekturen 0,00 EUR

Kommentare / Besonderes:

Fahrzeugidentifizierung:	Die Fahrgestellnummer wurde vom Fahrzeugschein/Zulassungsbescheinigung Teil 1 am Fahrzeug verglichen und stimmt überein.
Fahrzeugzustand:	Einige Gebrauchsspuren sowie Wert mindernde Beschädigungen erkennbar, ansonsten nach km-Stand altersentsprechend normal. Fahrzeug zum Besichtigungszeitpunkt Nass.
Zulassung:	Zum Zeitpunkt der Besichtigung waren Kennzeichen am Fahrzeug montiert. Es lagen 2 Fahrzeugschlüssel vor.
Besichtigungsbedingungen:	Die vorgefundenen Besichtigungsbedingungen waren ausreichend. Das Fahrzeug wurde auf einer Hebebühne besichtigt. Bei der Besichtigung wurde keine Probefahrt sowie kein Probelauf des Motors durchgeführt. Folglich sind Mängel bzw. Schäden, die nur durch eine Probefahrt feststellbar sind, nicht berücksichtigt. Der Fehlerspeicher war zum Zeitpunkt der Besichtigung nicht ausgelesen. Abgasrelevante Baugruppen wurden messtechnisch nicht überprüft.

Rüsselsheim 18.03.2024
Dieses Formular wurde elektronisch erstellt und ist ohne Unterschrift gültig

Bewertung umfasst 19 Lichtbilder

KFZ-Sachverständigenbüro Kurpisz GmbH
Stahlstraße 33 65428 Rüsselsheim
Fon: 06142 / 91 89 - 0 EMail: info@sv-kurpisz.de

Bewertung

Auftragsdatum: 11.03.2024

Bewertungsnummer: 13704

Kommentare / Besonderes:

Vorschäden:

Es wurde eine optische Überprüfung auf Vorschäden und eine Lackschichtdickenmessung vorgenommen (siehe Lichtbildanlage). Dabei wurden Nachlackierungen an folgenden Karosserieteilen festgestellt:

- Seitenwand h. links
- Kotflügel v. rechts

Ohne weitergehende Untersuchungen wurde nach dem Umfang der festgestellten Nachlackierungen und Ausführungsqualität nach Sachverständigen Ermessen ein merkantiler Minderwert angesetzt.

Fahrzeugausrüstung:

Siehe Ausstattung.

Wertermittlungsergebnis

Händlerverkaufswert inkl. MwSt.
enthaltene MwSt.

22.400,00 EUR
3.576,47 EUR

Händlereinkaufswert inkl. MwSt.
enthaltene MwSt.

19.000,00 EUR
3.033,61 EUR



Rüsselsheim 18.03.2024
Dieses Formular wurde elektronisch erstellt und ist ohne Unterschrift gültig

Bewertung umfasst 19 Lichtbilder

Programmversion 28.02.5975
Kernelversion 1.6.35
Schwacke Daten 03/2024
Copyright 2024- SCHWACKE-Bewertung GmbH & Co. KG-Osnabrück

Blatt 5

KFZ-Sachverständigenbüro Kurpisz GmbH
Stahlstraße 33 65428 Rüsselsheim
Fon: 06142 / 91 89 - 0 EMail: info@sv-kurpisz.de

Bewertung

Auftragsdatum: 11.03.2024

Bewertungsnummer: 13704

vorn rechts



hinten rechts



Rüsselsheim 18.03.2024
Dieses Formular wurde elektronisch erstellt und ist ohne Unterschrift gültig

Bewertung umfasst 19 Lichtbilder

Programmversion 28.02.5975
Kernelversion 1.6.35
Schwacke Daten 03/2024
Copyright 2024- SCHWACKE-Bewertung GmbH & Co. KG-Osnabrück

Blatt 6

KFZ-Sachverständigenbüro Kurpisz GmbH
Stahlstraße 33 65428 Rüsselsheim
Fon: 06142 / 91 89 - 0 EMail: info@sv-kurpisz.de

Bewertung

Auftragsdatum: 11.03.2024

Bewertungsnummer: 13704

hinten links



vorn links



Rüsselsheim 18.03.2024
Dieses Formular wurde elektronisch erstellt und ist ohne Unterschrift gültig

Bewertung umfasst 19 Lichtbilder

Programmversion 28.02.5975
Kernelversion 1.6.35
Schwacke Daten 03/2024
Copyright 2024- SCHWACKE-Bewertung GmbH & Co. KG-Osnabrück

Blatt 7

KFZ-Sachverständigenbüro Kurpisz GmbH
Stahlstraße 33 65428 Rüsselsheim
Fon: 06142 / 91 89 - 0 EMail: info@sv-kurpisz.de

Bewertung

Auftragsdatum: 11.03.2024

Bewertungsnummer: 13704

Innenraum



Innenraum



Rüsselsheim 18.03.2024
Dieses Formular wurde elektronisch erstellt und ist ohne Unterschrift gültig

Bewertung umfasst 19 Lichtbilder

Programmversion 28.02.5975
Kernelversion 1.6.35
Schwacke Daten 03/2024
Copyright 2024- SCHWACKE-Bewertung GmbH & Co. KG-Osnabrück

Blatt 8

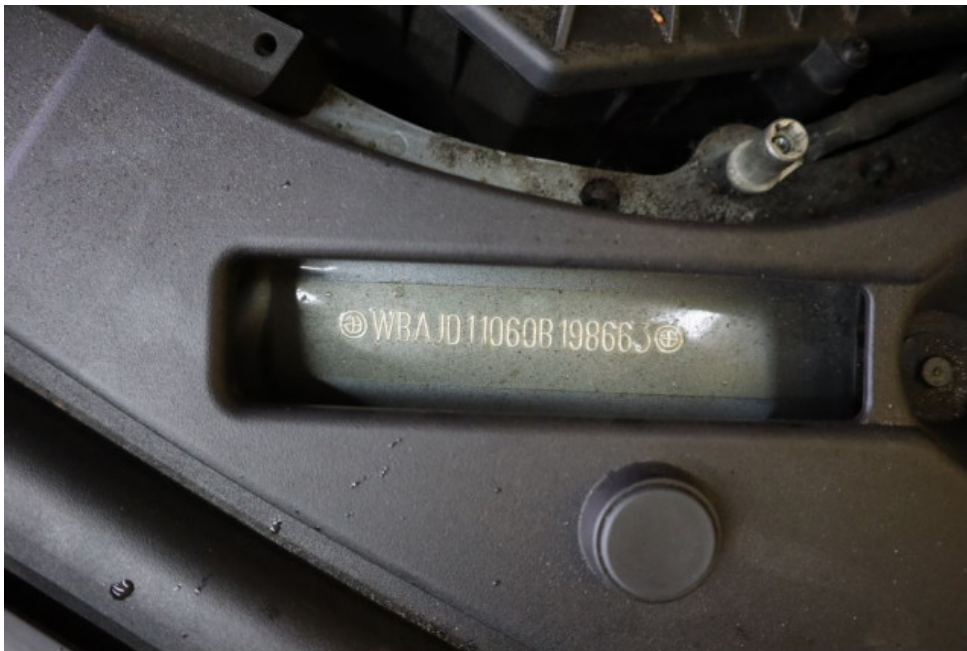
KFZ-Sachverständigenbüro Kurpisz GmbH
Stahlstraße 33 65428 Rüsselsheim
Fon: 06142 / 91 89 - 0 EMail: info@sv-kurpisz.de

Bewertung

Auftragsdatum: 11.03.2024

Bewertungsnummer: 13704

Sonstige



Sonstige



Rüsselsheim 18.03.2024
Dieses Formular wurde elektronisch erstellt und ist ohne Unterschrift gültig

Bewertung umfasst 19 Lichtbilder

Programmversion 28.02.5975
Kernversion 1.6.35
Schwacke Daten 03/2024
Copyright 2024- SCHWACKE-Bewertung GmbH & Co. KG-Osnabrück

KFZ-Sachverständigenbüro Kurpisz GmbH
Stahlstraße 33 65428 Rüsselsheim
Fon: 06142 / 91 89 - 0 EMail: info@sv-kurpisz.de

Bewertung

Auftragsdatum: 11.03.2024

Bewertungsnummer: 13704

Sonstige



Sonstige



Rüsselsheim 18.03.2024
Dieses Formular wurde elektronisch erstellt und ist ohne Unterschrift gültig

Bewertung umfasst 19 Lichtbilder

Programmversion 28.02.5975
Kernelversion 1.6.35
Schwacke Daten 03/2024
Copyright 2024- SCHWACKE-Bewertung GmbH & Co. KG-Osnabrück

KFZ-Sachverständigenbüro Kurpisz GmbH
Stahlstraße 33 65428 Rüsselsheim
Fon: 06142 / 91 89 - 0 EMail: info@sv-kurpisz.de

Bewertung

Auftragsdatum: 11.03.2024

Bewertungsnummer: 13704

Lenkrad beschädigt



Reinigung fehlt



Rüsselsheim 18.03.2024
Dieses Formular wurde elektronisch erstellt und ist ohne Unterschrift gültig

Bewertung umfasst 19 Lichtbilder

Programmversion 28.02.5975
Kernelversion 1.6.35
Schwacke Daten 03/2024
Copyright 2024- SCHWACKE-Bewertung GmbH & Co. KG-Osnabrück

Blatt 11

KFZ-Sachverständigenbüro Kurpisz GmbH
Stahlstraße 33 65428 Rüsselsheim
Fon: 06142 / 91 89 - 0 EMail: info@sv-kurpisz.de

Bewertung

Auftragsdatum: 11.03.2024

Bewertungsnummer: 13704

Einstieg HR beschädigt



Radhausschale VL beschädigt



Rüsselsheim 18.03.2024
Dieses Formular wurde elektronisch erstellt und ist ohne Unterschrift gültig

Bewertung umfasst 19 Lichtbilder

Programmversion 28.02.5975
Kernelversion 1.6.35
Schwacke Daten 03/2024
Copyright 2024- SCHWACKE-Bewertung GmbH & Co. KG-Osnabrück

KFZ-Sachverständigenbüro Kurpisz GmbH
Stahlstraße 33 65428 Rüsselsheim
Fon: 06142 / 91 89 - 0 EMail: info@sv-kurpisz.de

Bewertung

Auftragsdatum: 11.03.2024

Bewertungsnummer: 13704

Frontstoßfänger beschädigt



Frontstoßfänger beschädigt



Rüsselsheim 18.03.2024
Dieses Formular wurde elektronisch erstellt und ist ohne Unterschrift gültig

Bewertung umfasst 19 Lichtbilder

Programmversion 28.02.5975
Kernelversion 1.6.35
Schwacke Daten 03/2024
Copyright 2024- SCHWACKE-Bewertung GmbH & Co. KG-Osnabrück

KFZ-Sachverständigenbüro Kurpisz GmbH
Stahlstraße 33 65428 Rüsselsheim
Fon: 06142 / 91 89 - 0 EMail: info@sv-kurpisz.de

Bewertung

Auftragsdatum: 11.03.2024

Bewertungsnummer: 13704

Frontstoßfänger beschädigt



Wertminderung



Rüsselsheim 18.03.2024
Dieses Formular wurde elektronisch erstellt und ist ohne Unterschrift gültig

Bewertung umfasst 19 Lichtbilder

Programmversion 28.02.5975
Kernelversion 1.6.35
Schwacke Daten 03/2024
Copyright 2024- SCHWACKE-Bewertung GmbH & Co. KG-Osnabrück

Blatt 14

KFZ-Sachverständigenbüro Kurpisz GmbH
Stahlstraße 33 65428 Rüsselsheim
Fon: 06142 / 91 89 - 0 EMail: info@sv-kurpisz.de

Bewertung

Auftragsdatum: 11.03.2024

Bewertungsnummer: 13704

Wertminderung



Rüsselsheim 18.03.2024
Dieses Formular wurde elektronisch erstellt und ist ohne Unterschrift gültig

Die Bewertung umfasst 19 Lichtbilder

Programmversion 28.02.5975
Kernelversion 1.6.35
Schwacke Daten 03/2024
Copyright 2024- SCHWACKE-Bewertung GmbH & Co. KG-Osnabrück