

Auftrag

Entsprechend Ihres Auftrages vom 20.02.2026 wurde ein Bewertungsgutachten zum Händlereinkaufswert und -verkaufswert erstellt. Die Auftragserteilung erfolgte schriftlich, durch Herrn Okunevskyy. Auftragsgemäß erfolgt die Bewertung zum Stichtag 20.02.2026.

Besichtigung

Die Besichtigung erfolgte am 20.02.2026 um 10:45 Uhr durch Herrn Oliver Lins bei DEKRA Automobil GmbH Außenstelle Hamburg-Mitte, Wandalenweg 10, 20097 Hamburg, im Beisein von Herr Okunevskyy.

Die vorgefundenen Besichtigungsbedingungen waren ausreichend. Das Fahrzeug / Objekt wurde von oben und auf einer Hebebühne von unten besichtigt. Im Rahmen der Fahrzeug / Objektbesichtigung wurde ein Probelauf des Motors durchgeführt.

Die am Fahrzeug / Objekt abgelesene Identnummer wurde mit den zur Verfügung stehenden originalen Fahrzeug- / Objektdokumenten verglichen. Hierbei wurde Übereinstimmung festgestellt. Von dem Fahrzeug / Objekt wurden digitale Fotos gefertigt.

Bei der Besichtigung wurden folgende Schlüssel vorgelegt:
1 Hauptschlüssel / 0 Nebenschlüssel.

Bezugsgrundlagen

Für die Bearbeitung des Vorganges standen folgende Unterlagen zur Verfügung:
- Fz-Schein/Zul.Beschein. Teil I

Auf durchgeführte bzw. ausstehende Reparaturen wird unter dem Punkt "Zustandsbeschreibung" eingegangen.

Besonderes

Bei der Lackschichtdickenmessung wurden bei mindestens drei Messungen pro Bauteil Lackschichtdicken von 106 µm bis 116 µm festgestellt.

Es wurde eine optische Überprüfung auf Vorschäden und eine Lackschichtdickenmessung vorgenommen. Die augenscheinliche Überprüfung sowie die Lackschichtdickenmessung ergaben keine Hinweise auf Nachlackierungen, Instandsetzungsarbeiten oder reparierte Vorschäden.

Fahrzeugbeschreibung

Zulassungsdaten

Haltereintrag	DEUTSCHE BUNDESBANK HV 1 HAMBURG, M, Willy-Brandt-Straße 73, 20459 Hamburg
Kennzeichen	HH KS539E
Tag der Erstzulassung	22.07.2021
Zul.Besch.Teil1/Fz-Schein vom	07.08.2022

Untersuchungstermine

Fälligkeit HU	08 / 2027
---------------	-----------

Technische Daten

Fahrzeugart	Personenkraftwagen
Hersteller	RENAULT (F)
Typ / Verkaufsbezeichnung	FW / Kangoo Maxi Z.E. 33 (mit Batterie)
Aufbauart	Kombi
HSN / TSN	3333 / AYJ
Fahrzeug-Ident.-Nr.	VF1FW000467239588
zul. Gesamtmasse	2180 kg
Maße über alles L / B / H	4666 / 1829 / 1810 (mm)
Türen	4
Sitzplätze	2
Farbe	TEINTE CAISSE BLANC MINERAL
Lackierung	Uni
Polster / Farbe	Stoff / Schwarz
Energiequelle / Kraftstoff	Elektro
Motorart / Zylinderanzahl	Reihenmotor / 4
Leistung / Hubraum	44 kW
Schadstoffklasse	2017/1151;WLTP;reine Elektrofz
Getriebe / Gänge	Automatik / 7
Felgen	Stahl mit Radzierblende
Km-Stand abgelesen	19.578

Es wird unterstellt, dass die Gesamlaufleistung dem abgelesenen Km-Stand entspricht.

Räder / Reifen

Achse	Reifenbezeichnung	Hersteller/Typ	Art	Profiltiefe
1 links	195 / 65 R 15 95 T	Michelin / Energy Sava	S/O	6 mm
rechts	195 / 65 R 15 95 T	Michelin / Energy Sava	S/O	6 mm
2 links	195 / 65 R 15 95 T	Michelin / Energy Sava	S/O	5 mm
rechts	195 / 65 R 15 95 T	Michelin / Energy Sava	S/O	5 mm
Ersatzrad m. Stahlfelge	195 / 65 R 15 95 T	Michelin / Energy Sava	S/O	8 mm

S/ Sommer; /O Original;

Die Winterreifen 195/65 R15 95H auf Stahlfelgen und einer Profiltiefe 5/5/6/6 mm sind am Fahrzeug montiert.

Serienausstattung

Ablagefach in Vordertüren und Armaturenräger, Airbag: Fahrerseite, Anti-Blockier-System mit elektronischer Bremskraftverteilung (EBV), Außenspiegel, elektrisch einstellbar und beheizbar, Außentemperaturanzeige, Bordcomputer Z.E., Bremsleuchte, dritte, Bremslicht: Automatische Bremslichtaktivierung bei Gaswegnahme, Digitaluhr im Instrumententräger, ECO Modus, ESP mit Berganfahrhilfe Hill Start Assist, Fensterheber elektrisch vorne, Geräuschsimulator Z.E. Voice, geschwindigkeitsabhängig, Getriebe: Direktantrieb, Handschuhfach, verschließbar, Hecktüren, asymmetrisch, ohne Fenster, Heizung mit programmierbarer Vorheizung/Vorlüftung Innenraum, Kopfstützen vorne (2), höhenverstellbar, Lackierung: Uni, Ladekabel (230 V/16 A/1-phasig), Lenkrad höhenverstellbar, Polster: Stoff, Radio: CD-Radio DAB+, MP3, Radiovorrichtung m. Dachantenne, Reifen: Ersatzrad auf Stahlfelge, Räder: Radabdeckungen "Brigantin", Räder: Reifengröße 195/65 R15, Schiebetür rechts, geschlossen, Schutzstange hinter dem Fahrersitz, Seitenschutzleisten, Seitenschutzverstärkung, Servolenkung, Sicherheitsgurte, Steckdose (12 V) vorne, Verzurrösen: 6 im Laderaumboden, 2 seitlich im Laderaum, Wegfahrsperrung elektronisch, Zentralverriegelung mit Funk-Fernbedienung

Sonderausstattung

Einparkhilfe hinten mit Rückfahrkamera, Klimaanlage manuell, Ladekabel (230 V/10 A/1-phasig)

Zustandsbeschreibung

Allgemeinzustand und Wartung

Abgesehen von den beschriebenen Schäden/Mängeln weist das Fahrzeug/Objekt einen, bezogen auf Alter und Nutzung, üblichen Gesamtzustand auf. Der Wartungsnachweis ist vollständig. Letzte Wartung erfolgte am 30.07.2025 bei Kilometerstand 17.893.

Nicht akzeptierter Zustand / Ausstehende Reparaturen

Bezeichnung des Schadens / Rep.-Weg

Hecktür hinten rechts Türverkleidung gebrochen, erneuern (Bild 12); Fahrtürverkleidung zerkratzt, erneuern (Bild 13); Tür hinten links Zierleiste mitte, deformiert, erneuern (Bild 11); Tür vorne links Zierleiste mitte, deformiert, erneuern (Bild 11); Tür vorne rechts Lackierung, zerkratzt, smart repair (Bild 10); Tür hinten rechts Lackierung, zerkratzt, smart repair (Bild 10); Seitenteil hinten rechts, deformiert, instandsetzen und lackieren mit Lackaufbau (Bild 8, 9); Stoßfänger hinten, deformiert, erneuern (Bild 7); Seitenteil hinten links, deformiert, instandsetzen und lackieren mit Lackaufbau (Bild 5, 6); Lackvorbereitung;

Akzeptierter Zustand / Gebrauchsspuren

Spiegel links verschrammt, erneuern.

Schlusswort

Dieses Bewertungsgutachten wurde unparteiisch und nach bestem Wissen und Gewissen erstellt.

Der Sachverständige
Oliver Lins

Im Rahmen einer Weitergabe oder Veröffentlichung dieses Dokuments, sind die allgemein gültigen datenschutzrechtlichen Grundsätze, insbesondere hinsichtlich der Anonymisierung personenbezogener Daten, zwingend einzuhalten.

Anlagen

Fotoanlage

Dieses Dokument wurde elektronisch gefertigt und ist auch ohne Unterschrift gültig.



Bild 1 : Diagonale vorn



Bild 2 : Diagonale hinten



Bild 3 : Innenraum



Bild 4 : Kombiinstrument

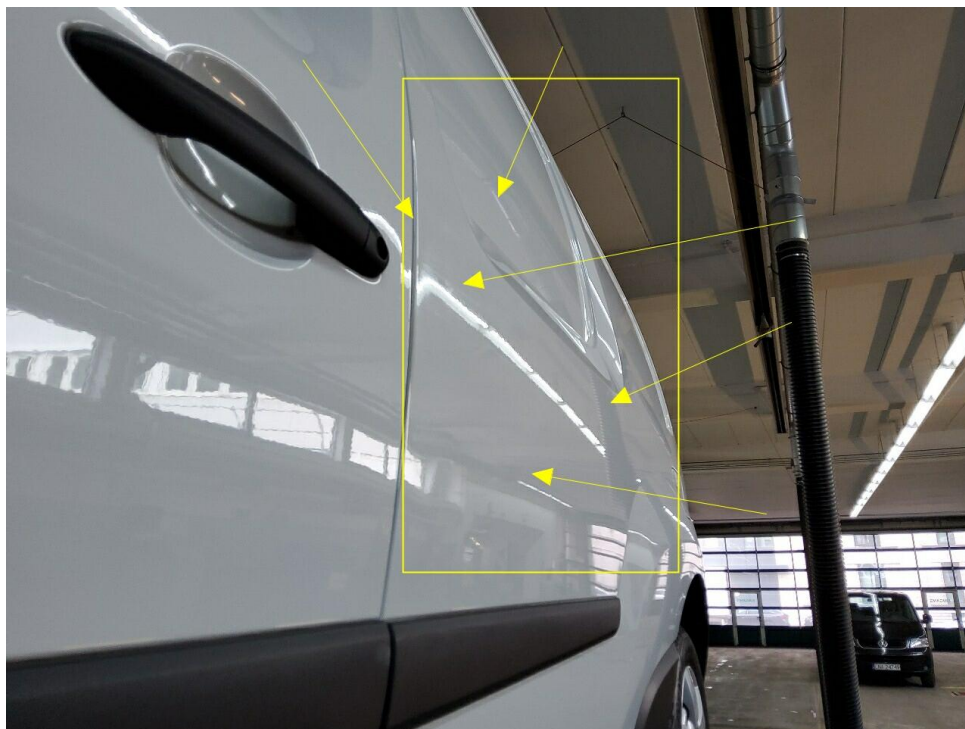


Bild 5 : Seitenteil hinten links, deformiert, instandsetzen und lackieren mit Lackaufbau

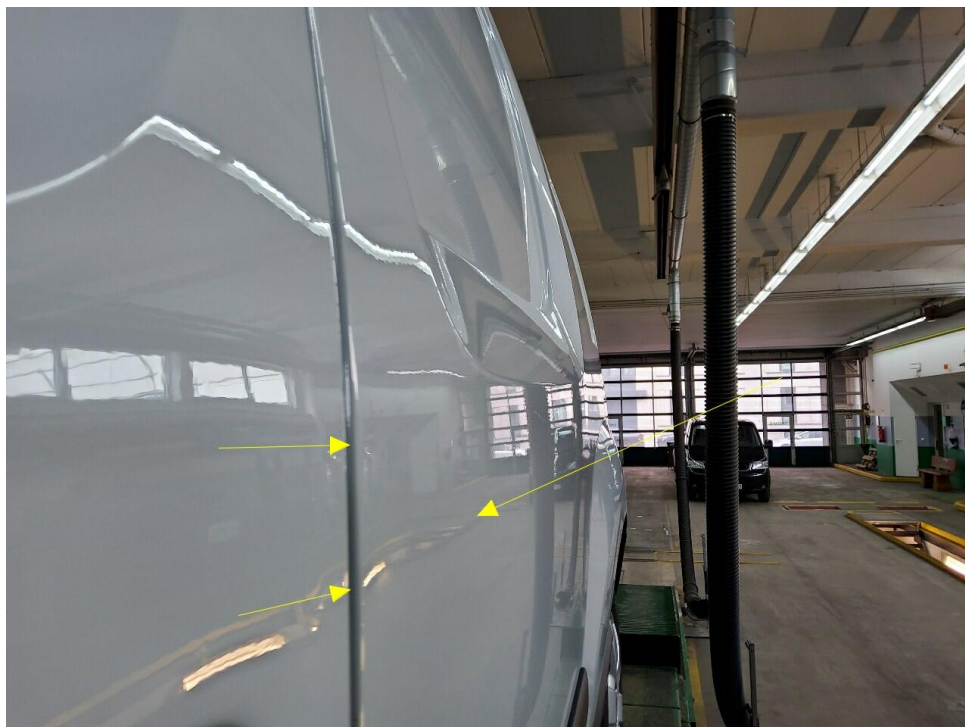


Bild 6 : Seitenteil hinten links, deformiert, instandsetzen und lackieren mit Lackaufbau



Bild 7 : Stoßfänger hinten, deformiert, erneuern

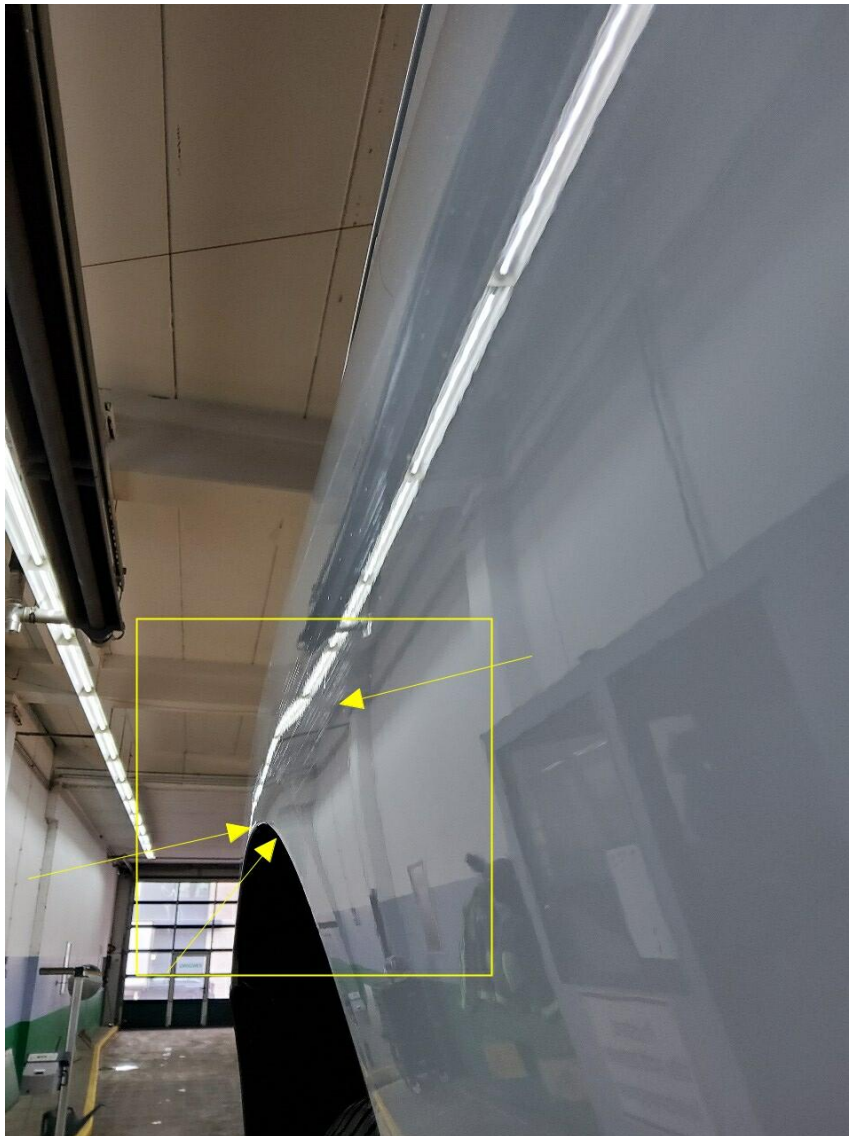


Bild 8 : Seitenteil hinten rechts, deformiert, instandsetzen und lackieren mit Lackaufbau

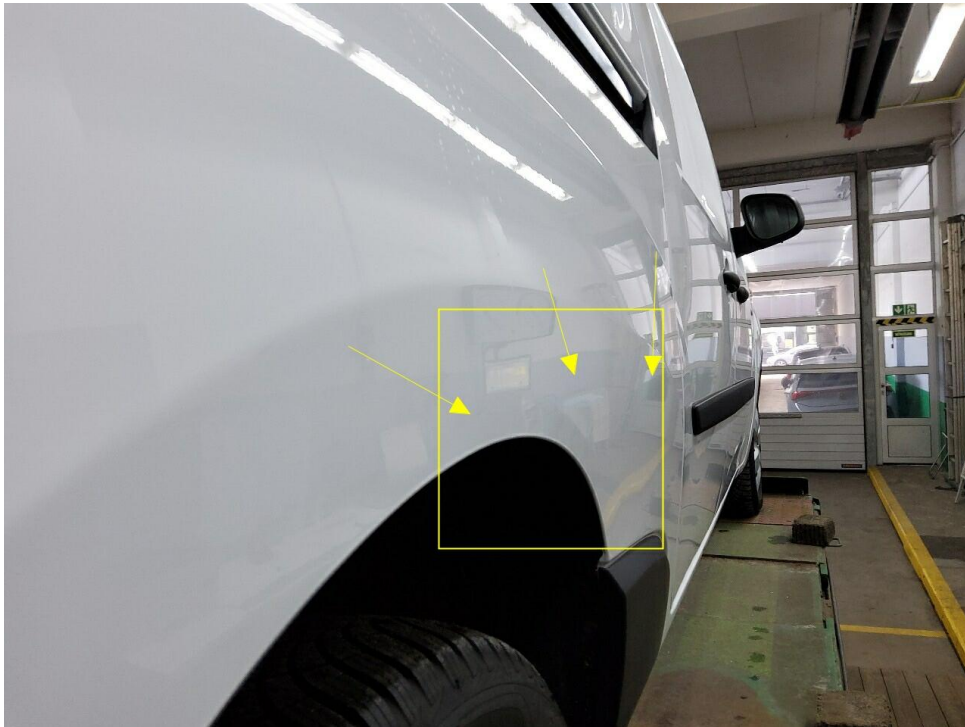


Bild 9 : Seitenteil hinten rechts, deformiert, instandsetzen und lackieren mit Lackaufbau

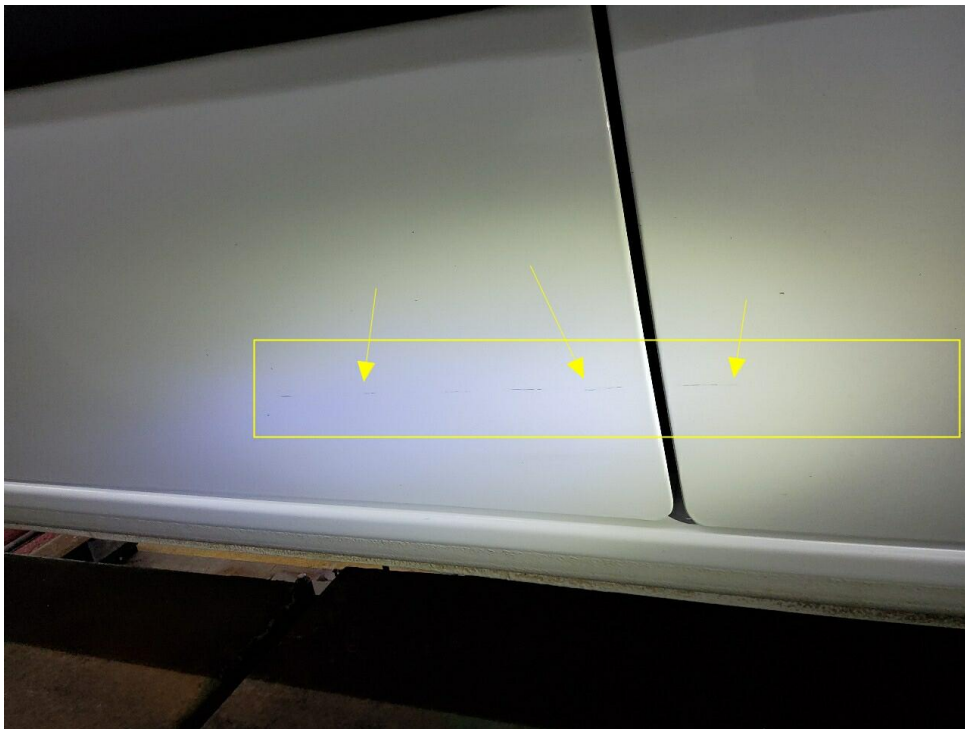


Bild 10 : Tür vorne rechts Lackierung, zerkratzt, smart repair
Tür hinten rechts Lackierung, zerkratzt, smart repair

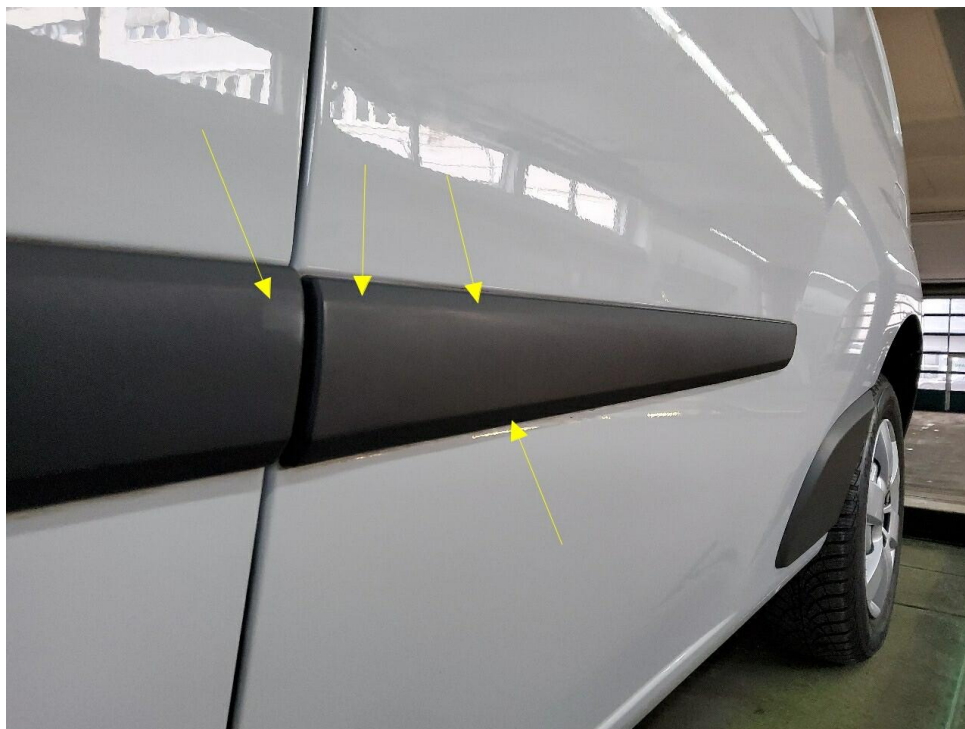


Bild 11 : Tür hinten links Zierleiste mitte, deformiert, erneuern
Tür vorne links Zierleiste mitte, deformiert, erneuern



Bild 12 : Hecktür hinten rechts Türverkleidung gebrochen



Bild 13 : Fahrertürverkleidung verkratzt