

- Aussonderungsgutachten**
 Vorgutachten zur Haushaltsanmeldung

Ich halte das unten bezeichnete Dienstfahrzeug für

- aussonderungsreif, und zwar
 noch einsatzfähig innerhalb der
Landesverwaltung

sofort spätestens

Vorschlag zur künftigen Verwendung

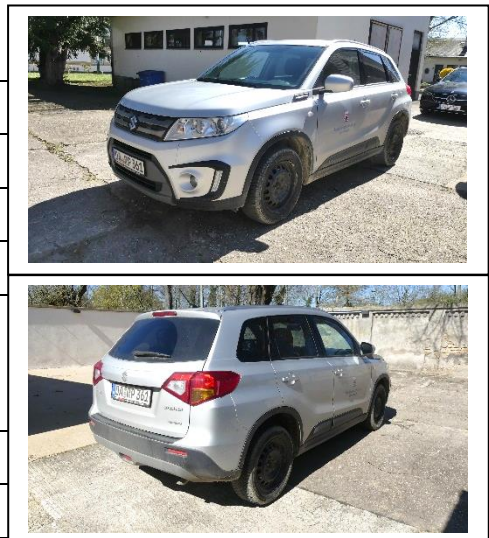
1. Allgemeines

Fahrzeugart/Geräteart
PKW Schräghecklimousine
amtl. Kennzeichen/KE – Nr.
DA-RP 361
Erstzulassung/Baujahr
13.10.2015
Fahrgestell - Nr./Gerätenummer
TSMLYE81S00104207
Motor
Diesel (Euro6)

Fabrikat, Typ. und KBA Schlüssel
Suzuki Vitara 8306/ACH
Farbe
Silber
Km/Betriebsstunden/HU/AU/SP
100.097km abgelesen, HU 10/24
Fahrzeugbrief/Zulassungsbescheinig./Betriebslaubnis
.....
Hubraum / Leistung
1.958ccm, 88Kw

2. Technische Feststellungen

Antriebsaggregate
Motor Betriebsfähig
Triebwerksteile/Achsenantrieb
erhöhter Verschleiß (Getriebe/Schaltung Schwergängig)
Vorderachse, Lenkung
erhöhter Verschleiß (Stoßdämpfer defekt, Lenkung ausgeschlagen)
Bremsanlage
erhöhter Verschleiß
Bereifung/Anzahl, Größe und Profiltiefe
215/60R16 99H M+S Profiltiefe 7 mm
Fahrgestell und Aufbau
**Leichte Kratzer am gesamten Fahrzeug in unterschiedlichen
Richtungsverläufen erkennbar, Sitze verschlissen, Unfallschaden
hinten links Stoßfängerverkleidung und Heckklappe beschädigt,
stark erhöhte Gebrauchsspuren.**
elektrische Anlage
Funktionsfähig
Zubehör
1 Satz Sommerräder



Gesamteindruck
**Das Fahrzeug wird ausschließlich im Gelände eingesetzt.
Der Motor, Triebwerksteile und Fahrwerk sind dem Einsatz und der Laufleistung entsprechend verschlissen
und werden in absehbarer Zeit kostenintensiv überholt werden müssen. Weiterhin ist das Fahrzeug
störanfällig und durch häufig erforderliche Reparaturen sehr kostenintensiv, die Grenze seiner
wirtschaftlichen Nutzbarkeit ist erreicht. Ich schlage vor, das Fahrzeug zu verkaufen.**
Die Bewertung wurde nach bestem Wissen u. Gewissen, ohne Benutzung einer Hebeanlage oder
Grube durchgeführt und erhebt keinen Anspruch darauf, dass verdeckte Mängel erkannt
wurden. Es wird angeraten vor Abgabe eines Angebotes das Fahrzeug zu Besichtigen.