

## Auftrag

Entsprechend Ihres Auftrages vom 03.05.2024 wurde ein Bewertungsgutachten zum Händlereinkaufswert erstellt. Die Auftragserteilung erfolgte durch Herrn Brnjic. Auftragsgemäß erfolgt die Bewertung zum Stichtag 22.04.2024.

## Besichtigung

Die Besichtigung erfolgte am 22.04.2024 um 14:00 Uhr durch Herrn Axel Gregoire bei ED Investitionen GmbH & Co.KG, Wilhelm-Drapp-Str. 17b, 76532 Baden-Baden, ohne Anwesenheit einer bevollmächtigten Person.

Die vorgefundenen Besichtigungsbedingungen waren ausreichend. Das Fahrzeug / Objekt wurde auf einer Hebebühne von unten besichtigt. Im Rahmen der Fahrzeug / Objektbesichtigung wurde ein Probelauf des Motors durchgeführt.

Die am Fahrzeug / Objekt abgelesene Identnummer wurde mit den zur Verfügung stehenden originalen Fahrzeug- / Objektdokumenten verglichen. Hierbei wurde Übereinstimmung festgestellt. Von dem Fahrzeug / Objekt wurden digitale Fotos gefertigt.

Bei der Besichtigung wurden folgende Schlüssel vorgelegt:  
1 Hauptschlüssel.

## Bezugsgrundlagen

Für die Bearbeitung des Vorganges standen folgende Unterlagen zur Verfügung:  
- Fz-Schein/Zul.Beschein. Teil I

Auf durchgeführte bzw. ausstehende Reparaturen wird unter dem Punkt "Zustandsbeschreibung" eingegangen.

## Besonderes

Es wurde eine optische Überprüfung auf Vorschäden und eine Lackschichtdickenmessung vorgenommen. Dabei wurden Nachlackierungen an folgenden Karosserieteilen festgestellt:

Rechte Fahrzeugseite

Die Werbefolierung wird laut ED Investitionen GmbH & Co.KG noch vom Fahrzeug entfernt.

## Fahrzeugbeschreibung

### Zulassungsdaten

Haltereintrag	SÜDWESTRUNDFUNK ANSTALT DES ÖFFENTL, Hans-Bredow-Str. 18, 76530 Baden-Baden
Kennzeichen	BAD Y625
Tag der Ersterzulassung	28.10.2016
Zul.Besch.Teil1/Fz-Schein vom	28.10.2016

### Untersuchungstermine

Fälligkeit HU	07 / 2024
---------------	-----------

## Technische Daten

Fahrzeugart	Personenkraftwagen
Hersteller	VOLKSWAGEN-VW
Typ / Verkaufsbezeichnung	7J0 / Transporter T6 4MOTION Kurz
Aufbauart	Transporter
HSN / TSN	0603 / BXT
Fahrzeug-Ident.-Nr.	WV1ZZZ7HZHH044640
zul. Gesamtmasse	2800
Maße über alles L / B / H	4904 / 1904 / 1970 (mm)
Radstand	3000
Türen	4
Sitzplätze	3
Farbe	Candy White
Lackierung	Uni
Polster / Farbe	Stoff / Schwarz
Energiequelle / Kraftstoff	Diesel
Motorart / Zylinderanzahl	Reihenmotor / 4
Leistung / Hubraum	110 kW / 1968 cm <sup>3</sup>
Schadstoffklasse	EURO6;Y;PI/CI; N1 III, N2
Getriebe / Gänge	Schaltgetriebe / 6
Felgen	Stahl mit Radzierblende
Km-Stand abgelesen	106.642

Es wird unterstellt, dass die Gesamtlauflistung dem abgelesenen Km-Stand entspricht.

## Räder / Reifen

Achse	Reifenbezeichnung	Hersteller/Typ	Art	Profiltiefe
1 links	215 / 65 R 16 106 T	Michelin / Agilis 3	S / O	5 mm
rechts	215 / 65 R 16 106 T	Michelin / Agilis 3	S / O	5 mm
2 links	215 / 65 R 16 106 T	Bridgestone / Blizzak LM-18 C	W / S	5 mm
rechts	215 / 65 R 16 106 T	Bridgestone / Blizzak LM-18 C	W / O	5 mm
Ersatzrad m. Stahlfelge	205 / 65 R 16 107 T	Hankook / Radial RA28 VW	S /	7 mm

S/ Sommer; W/ Winter; /O Original; /F Runflat; /S Schaden; ;

## Serienausstattung

Ablage- und Staukästen, Airbag für Fahrer und Beifahrer, Außenspiegel, links asphärisch, rechts konvex, Berganfahr-Assistent, Bodenbeläge: Gummibodenbelag im Fahrerhaus, Bremsleuchte, dritte, Drehzahlmesser, Elektronisches Stabilisierungsprogramm, Entfall: Ohne Kindersicherung im Fahrgastraum, Fahrwerk: 16"-Fahrwerk mit 16" Bremsanlage, Getriebe: 6-Gang-Getriebe, Heckklappe ohne Fenster, Innenverkleidungen: Seitenverkleidung (halbhoch) aus Hartfaserplatten im Laderaum, Kopfstützen vorn, höhenverstellbar, Lackierung: Uni, Multikollisionsbremse, NichtraucherAusführung, Partikelfilter: Rußpartikelfilter für Diesel, Polster: Stoff, Dessin "Austin", Räder/ Reifen: 205/65 R 16 C 107/105 T, rollwiderstandsoptimiert, Räder/ Reifen: Stahlräder 6,5 J x 16 in 20-Loch-Design, Räder: Tire Mobility Set, Schiebetür im Fahrgast-/Laderaum: Schiebetür rechts, Servolenkung, Sicherheitsgurte: Dreipunkt-Automatiksicherheitsgurte, Start-Stopp-System, Staub und Pollenfilter, Tagfahrlicht, Trittstufe innen, im Fahrerhaus und Laderaum, Verbandtasche und Warndreieck, Verzurrösen zur Ladegutsicherung, Wegfahrsperrung, elektronisch, Wärmeschutzverglasung grün

## Sonderausstattung

Anhängevorrichtung, starr, Automatische Distanzregelung ACC bis 160 km/h, Car-Net "Guide & Inform", Laufzeit 3 Jahre, Dachreling/Dachlastträger: Befestigungsschienen auf dem Dach, Elektrikpaket I, Elektrische Schnittstelle für externe Nutzung, Fahrerassistenzsysteme: Rückfahrkamera "Rear View", Klimaanlage "Climatic" im Fahrerhaus, Licht und Sicht Plus, Multifunktionsanzeige "Plus" mit Müdigkeitserkennung, Multimedia-Systeme: USB-Schnittstelle (auch iPod-/iPhone-/iPad-fähig) und Multimediabuchse AUX-IN, Paket: Komfortpaket Plus, Radio-Navigationssystem "Discover Media" mit 6,33"-Touchscreen, Radio: Digitaler Radioempfang (DAB+), Räder/ Reifen: Bordwerkzeug und Wagenheber, Räder/ Reifen: Stahl-Reserverad mit Fahrbereifung inkl. Wagenheber, Räder/ Reifen: Winterreifen (zusätzlich) 215/65 R 16 C 106/104 T auf 4 Stahlrädern montiert, Scheibenwaschdüsen beheizbar vorn und Waschwasserstandanzeige, Schlüssel für Schliesssystem: 4 Funkklappschlüssel, Sitze 1. Sitzreihe: Beifahrerdoppelsitzbank rechts, in der 1. Sitzreihe, Sitzheizung für Sitze im Fahrerhaus, links und rechts, getrennt regelbar, Telefon: Mobiltelefon-Schnittstelle und WLAN-Schnittstelle, Trennwände: hohe Trennwand ohne Fenster

## Zustandsbeschreibung

### Allgemeinzustand und Wartung

Abgesehen von den beschriebenen Schäden/Mängeln weist das Fahrzeug/Objekt einen, bezogen auf Alter und Nutzung, üblichen Gesamtzustand auf. Der Wartungsnachweis ist vollständig. Letzte Wartung erfolgte am 09.02.2022 bei Kilometerstand 88.327.

### Nicht akzeptierter Zustand / Ausstehende Reparaturen

#### Bezeichnung des Schadens / Rep.-Weg

Stoßfänger vorne mehrfach verschrammt, erneuern (Bild 33); Seitenwand links mehrfach eingedellt, drücken (Bild 24, 26); Tür vorne links eingedellt, drücken (Bild 23); Rücklicht links verkratzt, erneuern (Bild 25); Stoßfänger hinten gestaucht, eingeschnitten, erneuern (Bild 27); Seitenwand hinten rechts verkratzt, lackieren mit Lackaufbau (Bild 8, 21); Tür vorne rechts und Schiebetür rechts mehrfach eingedellt und verkratzt, instandsetzen (Bild 20, 29, 30); Kotflügel vorne rechts eingedellt, drücken (Bild 31); Motorhaube eingedellt, drücken (Bild 32); Blende hinten links Druckstelle, erneuern (Bild 28); Laderaumverkleidungen gebrochen, erneuern (Bild 11); Dachinnenseite links im Laderaum verschrammt, lackieren mit Lackaufbau (Bild 10); Frontscheibe mehrere Steinschläge, instandsetzen (Bild 7); Dach hinten mittig eingedellt, drücken. Bodenbelag Laderaum Aluleiste abgebrochen, instandsetzen (Bild 18). Reifen hinten links verletzt, erneuern (Bild 6). Radiotouchscreen ohne Funktion, erneuern (Bild 34).

### Akzeptierter Zustand / Gebrauchsspuren

Außenspiegel links und rechts oberflächliche Kratzer, ; Radlauf hinten rechts innen eingedellt, (Bild 19); Trennwand mehrfach eingedellt, (Bild 9).

---

### Schlusswort

Dieses Bewertungsgutachten wurde unparteiisch und nach bestem Wissen und Gewissen erstellt.

Der Sachverständige  
Axel Gregoire

Im Rahmen einer Weitergabe oder Veröffentlichung dieses Dokuments, sind die allgemein gültigen datenschutzrechtlichen Grundsätze, insbesondere hinsichtlich der Anonymisierung personenbezogener Daten, zwingend einzuhalten.

---

### Anlagen

Fotoanlage

Dieses Dokument wurde elektronisch gefertigt und ist auch ohne Unterschrift gültig.



Bild 1 : Diagonale vorn



Bild 2 : Diagonale hinten



Bild 3 : Innenraum



Bild 4 : Kombiinstrument

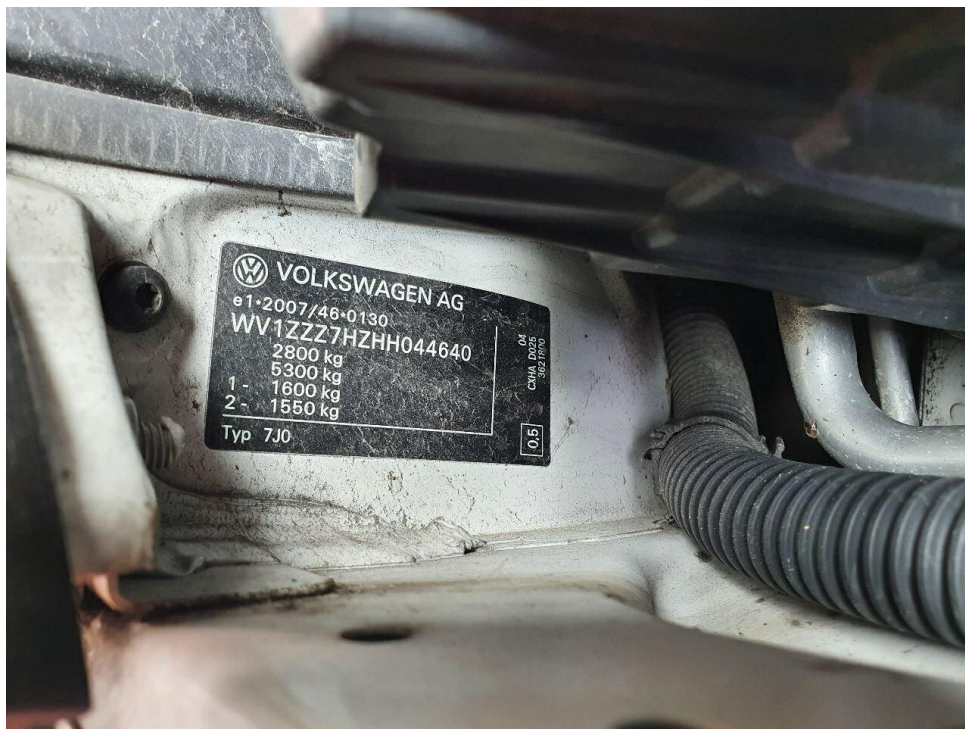


Bild 5 : FIN / Typenschild



Bild 6 : Reifen hinten links verletzt



Bild 7 : Frontscheibe mehrere Steinschläge

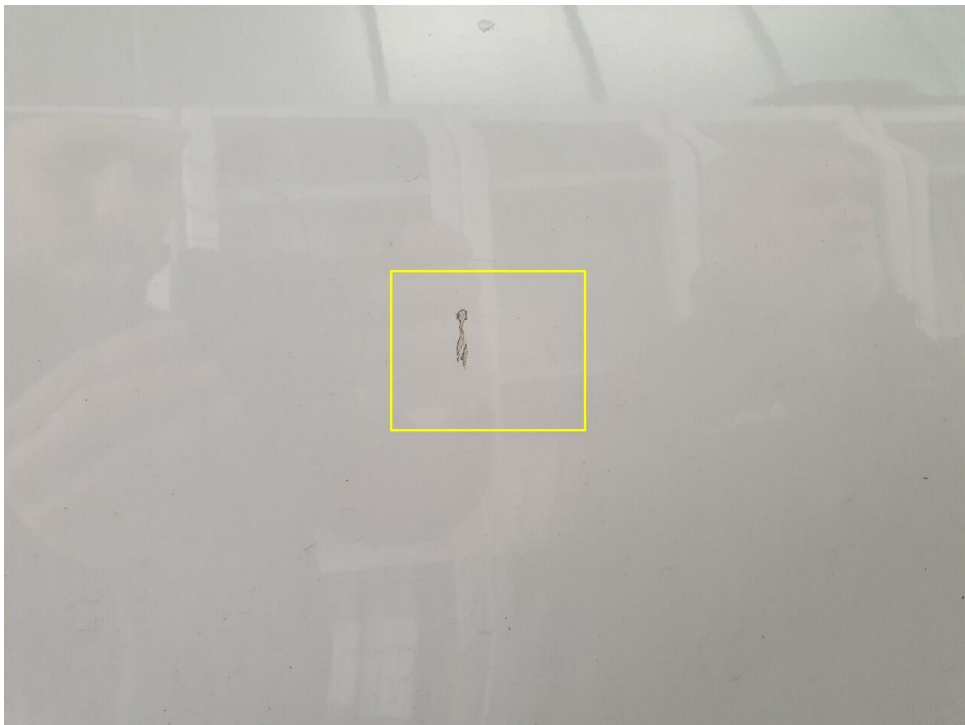


Bild 8 : Seitenwand hinten rechts verkratzt





Bild 9 : Trennwand mehrfach eingedellt



Bild 10 : Dachinnenseite links im Laderaum verschrammt



Bild 11 : Laderaumverkleidungen gebrochen



Bild 12 : Laderaumverkleidung gebrochen



Bild 13 : Laderaumverkleidung gebrochen

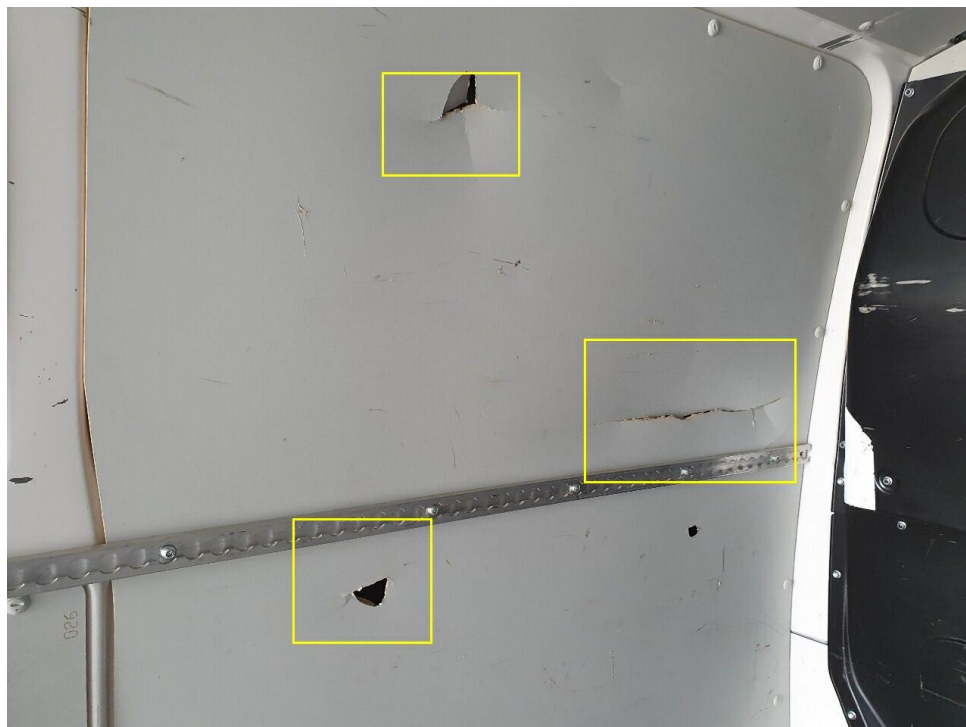


Bild 14 : Laderaumverkleidung gebrochen



Bild 15 : Laderaumverkleidung gebrochen



Bild 16 : Laderaumverkleidung gebrochen



Bild 17 : Laderaumverkleidung gebrochen



Bild 18 : Bodenbelag Laderaum Aluleiste abgebrochen



Bild 19 : Radlauf hinten rechts innen eingedellt

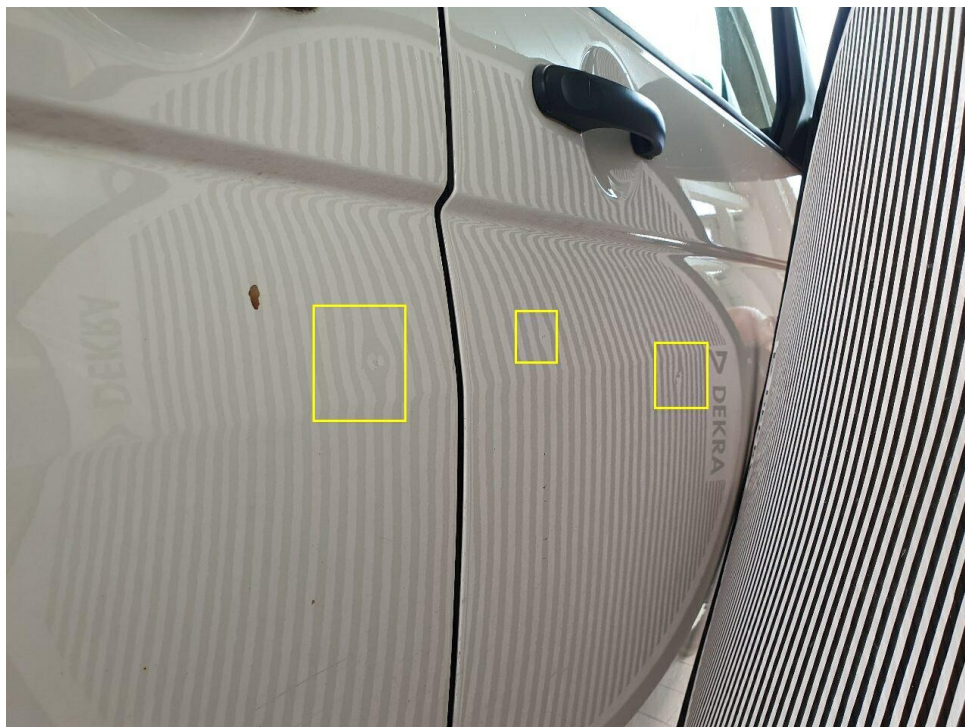


Bild 20 : Tür vorne rechts und Schiebetür rechts mehrfach eingedellt und verkratzt



Bild 21 : Seitenwand hinten rechts verkratzt



Bild 22 : Schadenübersicht 14

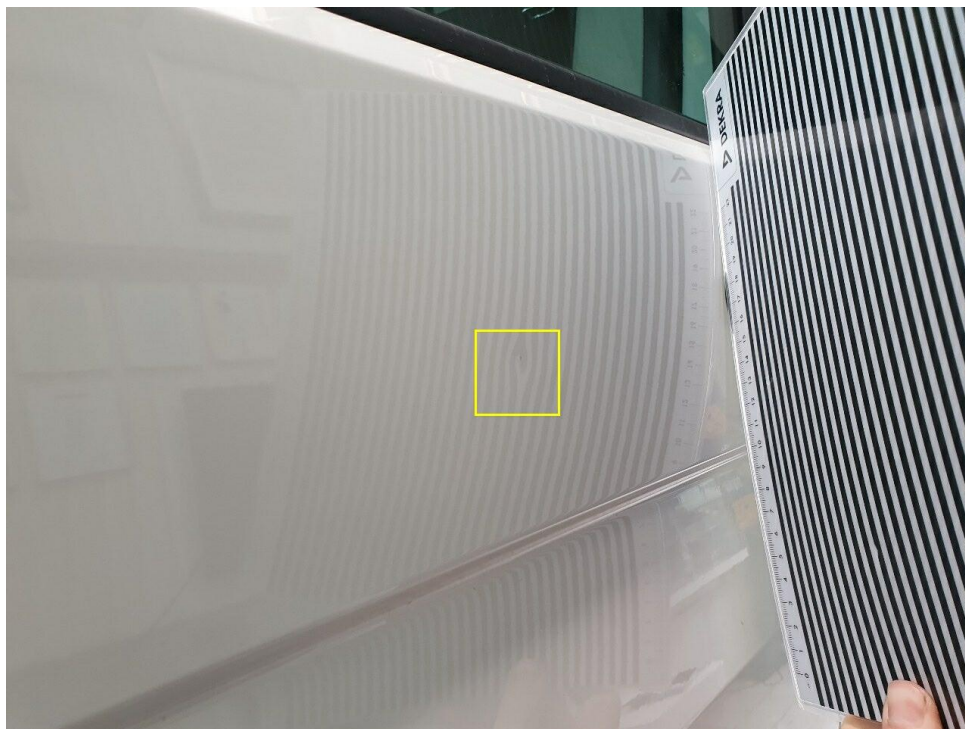


Bild 23 : Tür vorne links eingedellt

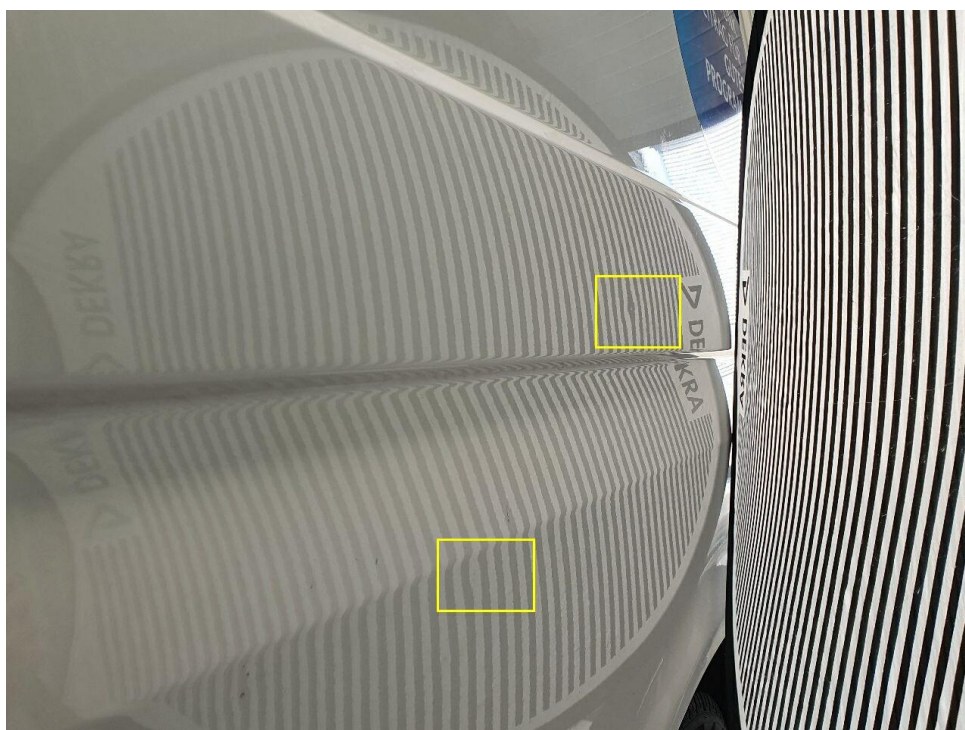


Bild 24 : Seitenwand links mehrfach eingedellt



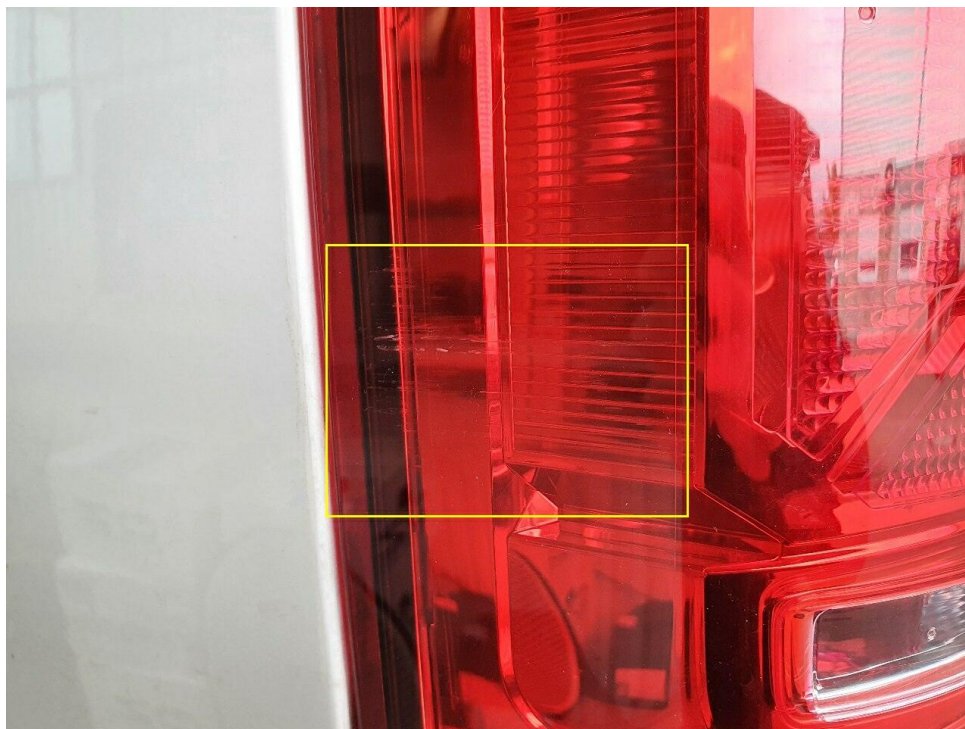


Bild 25 : Rücklicht links verkratzt



Bild 26 : Seitenwand links mehrfach eingedellt



Bild 27 : Stoßfänger hinten gestaucht, eingeschnitten



Bild 28 : Blende hinten links Druckstelle

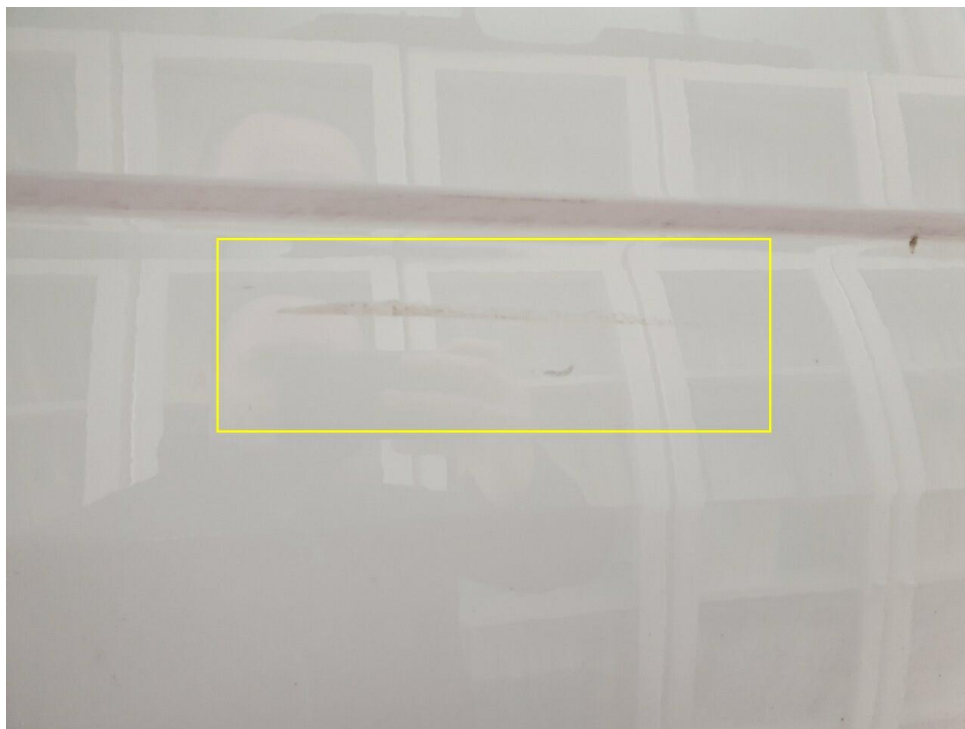


Bild 29 : Tür vorne rechts und Schiebetür rechts mehrfach eingedellt und verkratzt

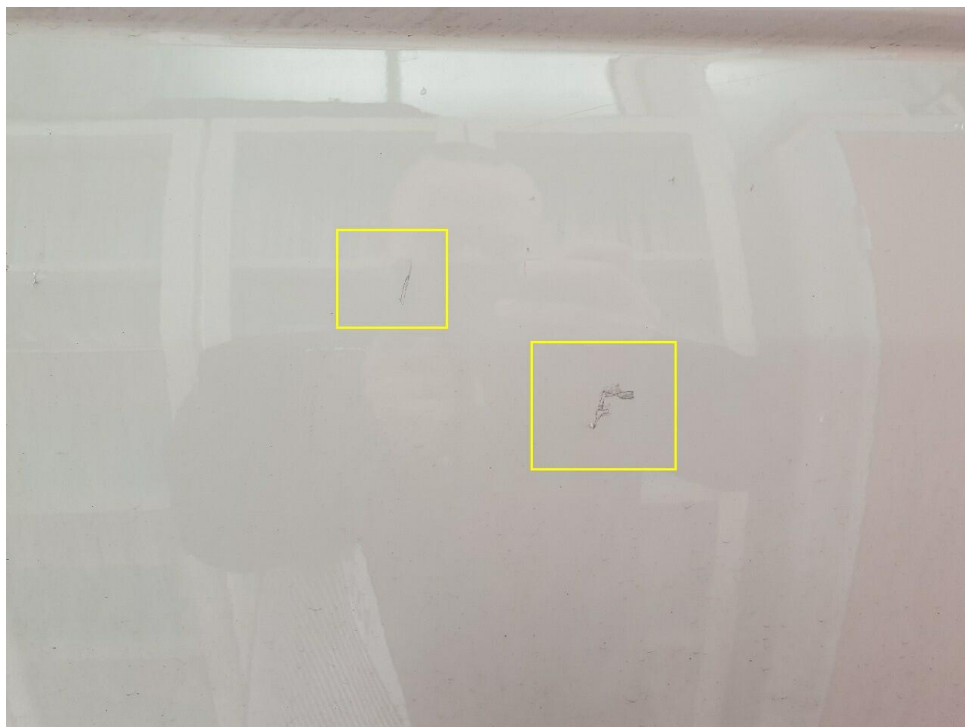


Bild 30 : Tür vorne rechts und Schiebetür rechts mehrfach eingedellt und verkratzt



Bild 31 : Kotflügel vorne rechts eingedellt

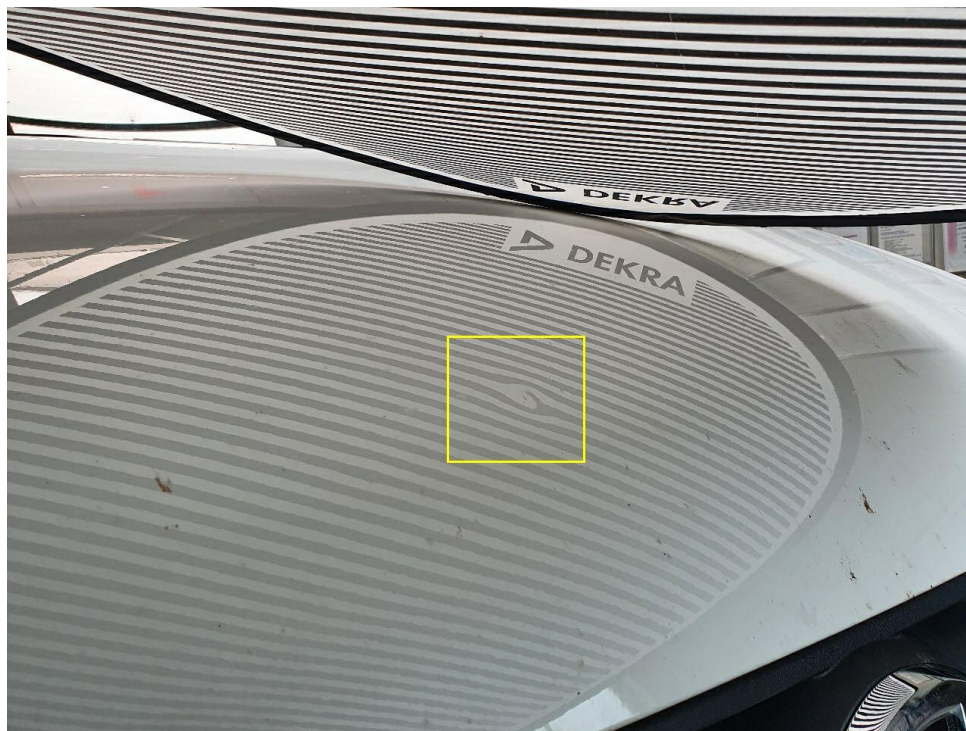


Bild 32 : Motorhaube eingedellt



Bild 33 : Stoßfänger vorne mehrfach verschrammt



Bild 34 : Radiotouchscreen ohne Funktion