

DEKRA Automobil GmbH
Borsigallee 24B, 60388 Frankfurt

Deutsche Bundesbank
Zentrale
Wilhelm-Epstein-Straße 14
60431 Frankfurt

DEKRA Automobil GmbH
Niederlassung Frankfurt
Borsigallee 24B
60388 Frankfurt
Telefon 069 / 42083-0
Fax 069 / 42083-109
E-Mail
frankfurt-main.automobil@dekra.com



Ansprechpartner:
Lubos Obranec
Tel. direkt 069 42083-0

Bewertungsgutachten

Kennzeichen

F BO1021

FIN

VF1FW0ZBC51824929

Auftragsnummer	4500124215
Auftraggeber	Deutsche Bundesbank, Zentrale, Wilhelm-Epstein-Straße 14, 60431 Frankfurt
Ihr Auftrag vom	19.08.2020, per e-Mail durch Herrn Schulz
Besichtigung	15.01.2020 um 09:10 Deutsche Bundesbank, Wilhelm-Epstein-Str. 14, 60431 Frankfurt am Main

Zusammenfassung und Ergebnis

Die auf den 15.01.2020 bezogene Bewertung des vorstehend beschriebenen Fahrzeuges / Objekts hat auf der Basis des gültigen Schwacke Marktberichtes sowie unter Berücksichtigung aller sonstigen wertbeeinflussenden Faktoren zu folgendem Ergebnis geführt.

	ohne MwSt.	mit MwSt.
Händlereinkaufswert (bei Regelbesteuerung)	5.630,25 EUR	6.700,00 EUR
Händlerverkaufswert (bei Regelbesteuerung)	6.974,79 EUR	8.300,00 EUR

Auftrag

Entsprechend Ihres Auftrages vom 19.08.2020 wurde ein Bewertungsgutachten zum Händlereinkaufswert und -verkaufswert erstellt. Die Auftragserteilung erfolgte per e-Mail, durch Herrn Schulz. Auftragsgemäß erfolgt die Bewertung zum Stichtag 15.01.2020.

Besichtigung

Die Besichtigung erfolgte am 15.01.2020 um 09:10 Uhr durch Herrn Lubos Obranec bei Deutsche Bundesbank, Wilhelm-Epstein-Str. 14, 60431 Frankfurt am Main, ohne Anwesenheit einer bevollmächtigten Person.

Die vorgefundenen Besichtigungsbedingungen waren ausreichend. Das Fahrzeug / Objekt wurde von oben besichtigt. Eine Besichtigung von unten war zum Besichtigungszeitpunkt nicht möglich. Bei der Besichtigung konnte keine Fahrprobe durchgeführt werden. Folglich sind Mängel bzw. Schäden, die nur bei einer Fahrprobe feststellbar sind, nicht berücksichtigt. Im Rahmen der Fahrzeug / Objektbesichtigung wurde ein Probelauf des Motors durchgeführt. Der Fehlerspeicher war zum Besichtigungszeitpunkt nicht ausgelesen. Abgasrelevante Baugruppen wurden messtechnisch nicht überprüft. Folglich wurden Mängel, die nur bei einer Abgasuntersuchung feststellbar sind, nicht berücksichtigt. Im Rahmen der Besichtigung (Sichtprüfung) konnte keine Überprüfung der Batterien bzw. Akkumulatoren zum Elektro-/Hybridantrieb durchgeführt werden. Somit kann auch keine Aussage zur Resthaltbarkeitsdauer dieser Bauteile getroffen werden. Eine Aussage zu evtl. in Kürze anfallenden Instandsetzungskosten ist daher nicht möglich!

Die am Fahrzeug / Objekt abgelesene Identnummer wurde mit den zur Verfügung stehenden originalen Fahrzeug- / Objektdokumenten verglichen. Hierbei wurde Übereinstimmung festgestellt. Von dem Fahrzeug / Objekt wurden digitale Fotos gefertigt.

Bei der Besichtigung wurden folgende Schlüssel vorgelegt:
2 Hauptschlüssel.

Bezugsgrundlagen

Für die Bearbeitung des Vorganges standen folgende Unterlagen zur Verfügung:

- Fz-Schein/Zul.Beschein. Teil I

Auf durchgeführte bzw. ausstehende Reparaturen wird unter dem Punkt "Zustandsbeschreibung" eingegangen.

Besonderes

Bei der Lackschichtdickenmessung wurden bei mindestens drei Messungen pro Bauteil Lackschichtdicken von 135 µm bis 260 µm festgestellt.

Es wurde eine optische Überprüfung auf Vorschäden und eine Lackschichtdickenmessung vorgenommen. Dabei wurden Nachlackierungen an folgenden Karosserieteilen festgestellt:

256µm

Windschutzscheibe: kleine Steinschläge , die die Betriebs – oder Verkehrssicherheit nicht beeinträchtigen

Heckscheibe: kleine Kratzer , die die Betriebs - oder Verkehrssicherheit nicht beeinträchtigen

Ausstattungsumfang des Herstellers fehlt, Sonderausstattung nicht geprüft

Fahrzeugwert ohne Batterie

Fahrzeugbeschreibung

Zulassungsdaten

Haltereintrag
Kennzeichen
Tag der Erstzulassung

Deutsche Bundesbank, Wilhelm-Epstein-Str. 14, 60431 Frankfurt am Main
F BO1021
28.10.2014

Zul.Besch.Teil1/Fz-Schein vom 28.10.2014

Untersuchungstermine

Fälligkeit HU 10 / 2020

Technische Daten

Fahrzeugart	Lastkraftwagen
Hersteller	RENAULT (F)
Typ / Verkaufsbezeichnung	FW / Kangoo Z.E. (ohne Batterie)
Aufbauart	Geschlossener Kasten
HSN / TSN	3333 / AYJ
Fahrzeug-Ident.-Nr.	VF1FW0ZBC51824929
zul. Gesamtmasse	2126 kg
Maße über alles L / B / H	4282 / 1829 / 1805 (mm)
Radstand	2697
Türen	4
Farbe	grau
Lackierung	Metallic / Gris Casiopee
Polster / Farbe	Stoff / Schwarz
Energiequelle / Kraftstoff	Elektro
Motorart / Zylinderanzahl	Reihenmotor / 4
Leistung / Hubraum	44 kW
Schadstoffklasse	459/2012;reine Elektrofz
Getriebe	Stufenlos
Felgen	Stahl mit Radzierblende
Km-Stand abgelesen	19.602

Es wird unterstellt, dass die Gesamtlauflistung dem abgelesenen Km-Stand entspricht.

Räder / Reifen

Achse	Reifenbezeichnung	Hersteller/Typ	Art	Profiltiefe
1 links	195 / 65 R 15 H	Goodyear / ***	W / O	5 mm
rechts	195 / 65 R 15 H	Goodyear / ***	W / O	5 mm
2 links	195 / 65 R 15 H	Goodyear / ***	W / O	7 mm
rechts	195 / 65 R 15 H	Goodyear / ***	W / O	7 mm
Ersatzrad m.	195 / 65 R 15 H	Michelin / ***	S / O	7 mm
Stahlfelge				
Pannenset				

W/ Winter; S/ Sommer; /O Original; /F Runflat;

Der Winterradsatz auf Stahlfelgen Marke 2x Continental+2x Good Year 195/65R15 mit Profiltiefe 4/4/5/5 mm ist im Fahrzeug deponiert.

Serienausstattung

Airbag: Fahrerseite, Anti-Blockier-System mit elektronischer Bremskraftverteilung (EBV), Außenspiegel, elektrisch einstellbar und beheizbar, Außentemperaturanzeige, Batterie: ohne Batterie, Bordcomputer Z.E., Bremsleuchte, dritte, Bremslicht: Automatische Bremslichtaktivierung bei Gaswegnahme, Digitaluhr im Instrumententräger, ECO Modus, ESP mit Berganfahrhilfe Hill Start Assist, Fensterheber elektrisch vorne, Geräuschsimulator Z.E. Voice, geschwindigkeitsabhängig, Getriebe: Direktantrieb, Hecktüren, asymmetrisch, ohne Fenster, Heizung mit programmierbarer Vorheizung/Vorlüftung Innenraum, Kopfstützen vorne (2), höhenverstellbar, Lackierung: Uni, Ladekabel: Standardladekabel (230 V/16 A/1-phasig), Lenkrad höhenverstellbar, Polster: Stoff, Radabdeckung, Radiovorrichtung m. Dachantenne, Reifen: Ersatzrad auf Stahlfelge, Räder: Reifengröße 195/65 R 15 CUS, Schutzstange hinter dem Fahrersitz, Seitenschutzleisten, Seitenschutzverstärkung, Servolenkung, Steckdose (12 V) vorne, Verzurrösen: 6 im Laderaumboden, 2 seitlich im Laderaum, Wegfahrsperrung elektronisch, Zentralverriegelung mit Funk-Fernbedienung

Sonderausstattung

Airbag: Seitenairbags vorne, Einparkhilfe hinten, Klimaanlage (FCKW-frei), Schiebetür, rechts mit Fenster, Sitze: Mittelkonsole zwischen Vordersitzen, Trennwand mit Fenster, Winterradsatz

Zustandsbeschreibung

Allgemeinzustand und Wartung

Abgesehen von den beschriebenen Schäden/Mängeln weist das Fahrzeug/Objekt einen, bezogen auf Alter und Nutzung, üblichen Gesamtzustand auf. Ein Wartungsnachweis fehlt.

Nicht akzeptierter Zustand / Ausstehende Reparaturen

Bezeichnung des Schadens / Rep.-Weg

Wartungen nicht nachgewiesen; Dachhaut: kleine Dellen, drücken (Bild 8, 15, 16); Flügeltürverkleidung HL+HR beschädigt, erneuern (Bild 9); Laderaum: diverse Schrammen+ingedellt, pauschaler Minderwert; Sitzbezug VL gerissen, erneuern (Bild 7); Motorhaube: eingedellt+verkratzt, instandsetzen (Bild 10, 11); Stoßfänger hinten: verkratzt, smart repair (Bild 12); Tür HR: eingedellt, drücken (Bild 13, 14).

Schlusswort

Dieses Bewertungsgutachten wurde unparteiisch und nach bestem Wissen und Gewissen erstellt.

Der Sachverständige
Lubos Obranec

Anlagen

Fotoanlage

Dieses Dokument wurde elektronisch gefertigt und ist auch ohne Unterschrift gültig.



Bild 1 : Diagonale vorn links



Bild 2 : Innenraum



Bild 3 : Diagonale hinten links



Bild 4 : Diagonale vorn rechts



Bild 5 : Diagonale hinten rechts



Bild 6 : Laufleistung Kombiinstrument



Bild 7 : Sitzbezug VL gerissen

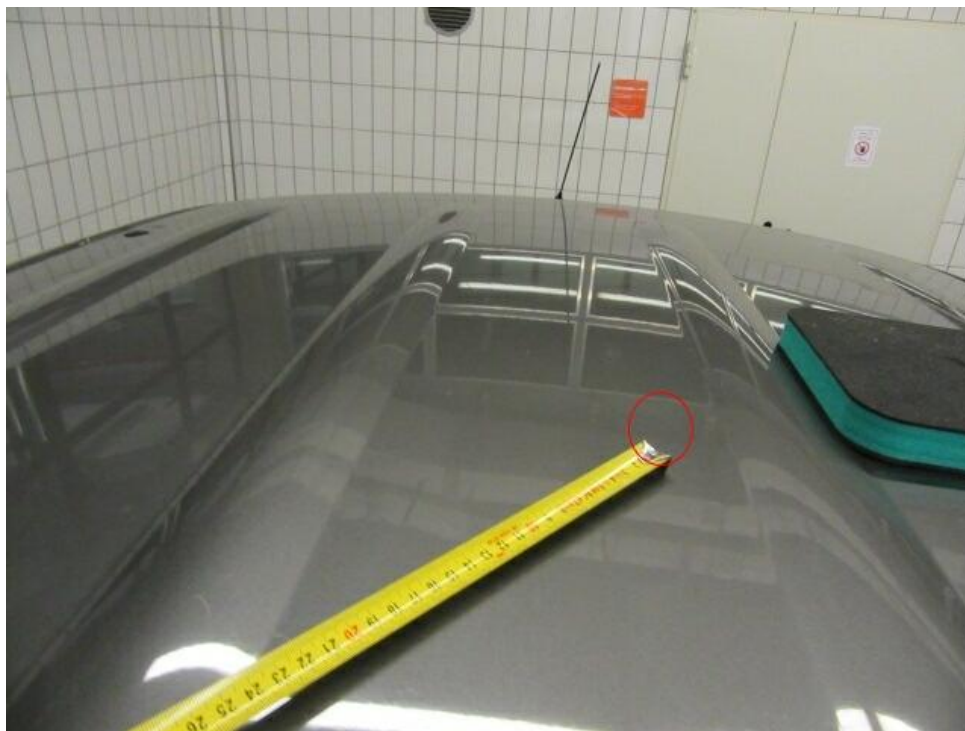


Bild 8 : Dachhaut: kleine Dellen



Bild 9 : Flügeltürverkleidung HL+HR beschädigt

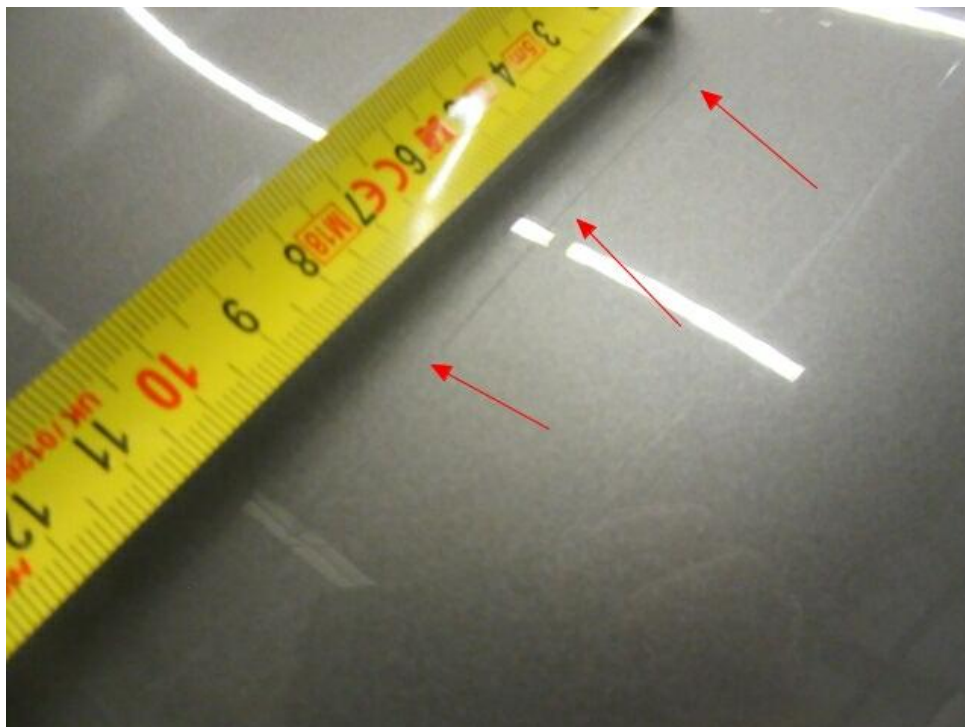


Bild 10 : Motorhaube: eingedellt+verkratzt



Bild 11 : Motorhaube: eingedellt+verkratzt



Bild 12 : Stoßfänger hinten: verkratzt

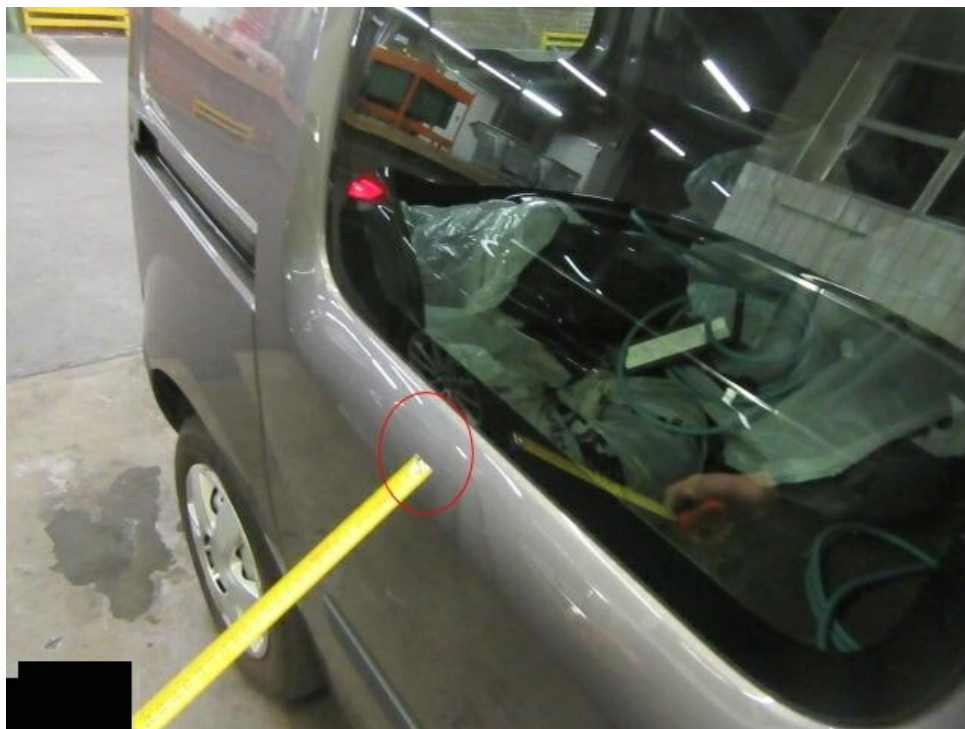


Bild 13 : Tür HR: eingedellt



Bild 14 : Tür HR: eingedellt



Bild 15 : Dachhaut: kleine Dellen



Bild 16 : Dachhaut: kleine Dellen