

**Gutachten-Nr. 4542072**Bei Rückfragen bitte Gutachten-Nr.
und Datum angeben**Datum: 30.03.2026**

Gepäckraumbeleuchtung, Getriebe 5-Gang, Handschuhfach mit Kühlfunktion, Heckscheibenwischer, Innenausstattung: Dekoreinlagen Chrom matt, Innenraumfilter: Staub- und Pollenfilter, Innenspiegel abblendbar, Isofix-Aufnahmen für Kindersitz an Rücksitz, Karosserie: 4-türig, Klimaanlage Climatic, Kopfstützen hinten (3-fach), Kühlergrill schwarz mit Chromleiste unten, LM-Felgen, Lautsprecher (6), Lenksäule (Lenkrad) mechan. verstellbar, Höhen-/Längsverstellung, Leseleuchten vorn und hinten, Leuchtweitenregelung, Mittelarmlehne vorn, Motor 1,2 Ltr. - 66 kTSI, Motor-Schleppmoment-Regulator (MSR), Multifunktionsanzeige Plus, Nebelschlussleuchte, Nebelschlussleuchte integriert, Nichtraucher-Paket, Reifenkontroll-Anzeige, Rücksitzbank / Lehne geteilt, Schadstoffarm nach Abgasnorm Euro 6, Scheibenwischer mit Intervallschaltung, Scheibenwischer mit Intervallschaltung, regulierbar, Schublade / Ablagefach unter Sitze vorn, Seitenairbag vorn mit Kopf-Airbag-Einheit, Servolenkung elektronisch gesteuert (Servotronic), Sicherheitsgurte vorn mit Gurtstraffer, höhenverstellbar, Sitzbezug / Polsterung: Stoff, Sitze vorn höhenverstellbar, Sonnenblende links mit Spiegel (beleuchtet), Sonnenblende rechts mit Spiegel (beleuchtet), Sonnenblenden mit Spiegel (beleuchtet), Stabilisator vorn, Start/Stop-Anlage, Stoßfänger lackiert, Tagfahrlicht, Türgriffe außen Wagenfarbe, Verbandkasten und Warndreieck, Warnanlage für Sicherheitsgurte vorn, Wegfahrsperre (elektronisch), Wärmeschutzverglasung grün getönt, Zentralverriegelung

Grundlage Fahrzeugdaten

Zulassungsbescheinigung Teil I / Fahrzeugschein-Kopie

**Gutachten-Nr. 4542072**Bei Rückfragen bitte Gutachten-Nr.
und Datum angeben**Datum: 30.03.2026****Auftrag :**

Es wurde der Auftrag erteilt, eine Fahrzeugbewertung über das nachfolgend näher beschriebene Fahrzeug zu erstellen.

Bei der Wertermittlung wurden sachverständigenseits die wesentlichen Einflussgrößen wie Neupreis, Alter, Betriebsleistung, Typen- und Konstruktionsänderung, Bereifung, Sonderausstattung und Zubehör, Marktgängigkeit und Marktlage, Erhaltungszustand, Einsatzart, Besitzverhältnisse, werterhöhende Instandsetzungsaufwendungen, Altschäden, notwendige Instandsetzungen und Aufwendungen sowie eventuelle Minderwerte berücksichtigt.

Fahrzeug-Identifizierung :

Die Fahrzeug-Identifizierungs-Nummer (FIN) wurde am Fahrzeug abgelesen und die Übereinstimmung im Verlauf der Besichtigung mit den vorgelegten Unterlagen festgestellt.

Besichtigungsbedingungen :

Die Besichtigungsbedingungen waren zur Beurteilung des Fahrzeuges ausreichend.

Hilfsmittel :

Zur Untersuchung des Fahrzeuges standen keine Hubmittel bzw. Grube zur Verfügung. Aus diesem Grund war die Besichtigung der Fahrzeugunterseite nur begrenzt möglich.

Probefahrt / Probelauf :

Es wurde eine kurze Probefahrt mit mäßiger Geschwindigkeit auf dem Betriebsgelände durchgeführt.

Ein Probelauf des Motors wurde durchgeführt.

Das Fahrzeug war zum Besichtigungszeitpunkt nicht für den öffentlichen Straßenverkehr zugelassen.

Vorschäden :

Am Fahrzeug wurden unreparierte Vorschäden festgestellt. Im Wesentlichen waren die folgenden Fahrzeugteile beschädigt:

- Stoßfänger vorne mittig mehrfach eingedrückt, verformt und verschrammt
- Stoßfänger vorne mittig verschrammt mit Materialabtrag
- Türe vorne links eingedellt
- Türe vorne links verschrammt
- Stoßfänger hinten linksseitig verformt und verschrammt
- Stoßfänger hinten mittig mehrfach verschrammt
- Stoßfänger hinten rechtsseitig verschrammt
- Seitenwand hinten rechts verschrammt
- Türe hinten rechts mehrfach verschrammt
- Türe vorne rechts mehrfach verschrammt
- Dachhimmel hinten rechtsseitig lose
- Schalthebel Leder verschlissen
- Wartungsnachweis fehlt



Gutachten-Nr. 4542072

Bei Rückfragen bitte Gutachten-Nr.
und Datum angeben

Datum: 30.03.2026

Schlusswort :

Die Besichtigung wurde durch den Unterzeichner durchgeführt.
Das Gutachten wurde unparteiisch nach bestem Wissen und Gewissen erstellt.

TÜV SÜD Auto Service GmbH
Schaden- und Wertgutachten

Augsburg, den 30.03.2026

Der Sachverständige

A handwritten signature in black ink, appearing to be 'G. Müller'.



Vorliegendes Druckexemplar wurde auf elektronischem Wege erzeugt. Der benannte Sachverständige versichert, dass der Inhalt die von ihm getroffenen Feststellungen korrekt wiedergibt. Es ist ohne Originalunterschrift gültig.


Gutachten-Nr. 4542072

 Bei Rückfragen bitte Gutachten-Nr.
und Datum angeben

Datum: 30.03.2026

F A H R Z E U G B E W E R T U N G

SCHADENNUMMER:

 FZ-HALTER / AUFTRAGGEBER: STADT FRIEDBERG ABT. 62 BAUHOF
MARIENPLATZ 5
86316 FRIEDBERG, BAY

AMTLICHES KENNZEICHEN: FDB-BH 303

ART / AUFBAU: PKW / LIMOUSINE

HERSTELLER: VW

TYP: POLO V

AUSFÜHRUNG: POLO 1.2 TSI (BLUE MOTION TECHNOLOGY) COMFORTLINE

FAHRZEUG IDENT NR: WVWZZZ6RZFY006427

FARBE: PEPPER GREY METALLIC (D7R)

TÜREN: 5

MOTORART: BENZIN MIT KATALYSATOR

HUBRAUM / LEISTUNG: 1.197 CCM / 66 KW

ZYLINDER / SCHADSTOFFKLASSE: 4 / EU6

ERSTE / LETZTE ZULASSUNG: 31.03.2014 /18.08.2015

GESAMTLAUFLEISTUNG: 77.452 KM ABGELESEN

BEREIFUNG MILLIMETER

V-ACHSE: 175/70 R 14 84T 4.0 4.0

H-ACHSE: 175/70 R 14 84T 4.0 4.0

* FORTSETZUNG SIEHE FOLGESEITE(N) *

EINKAUFSWERT OHNE MWST EUR**** 2.731,09

19% MWST AUF DEN EINKAUFSWERT EUR**** 518,91

EINKAUFSWERT MIT 19% MWST EUR**** 3.250,00

AUGSBURG , DEN 30.03.2026

SYSTEM AUDATEX

SERIEN - AUSSTATTUNG

ABLAGEN POLO; ABLAGETASCHEN AN DEN RÜCKSEITEN DER VORDERSITZE; AIRBAG FÜR FAHRER UND BEIFAHRENER; AIRBAG: KOPF- UND SEITENAIRBAGS VORN KOMBINIERT; AUSFÜHRUNG MIT 4 TÜREN, INKL. FENSTERHEBER ELEKTRISCH HINTEN; AUßENSPIEGEL ELEKTRISCH EINSTELL- UND BEHEIZBAR; AUßENSPIEGELGEHÄUSE UND TÜRGRIFFE IN WAGENFARBE; BECHERHALTER (2) VORN; BERGANFAHRASSISTENT; BLINKLEUCHTEN SEITLICH IN DIE AUßENSPIEGEL INTEGRIERT; BREMSLEUCHE, DRITTE; DREHZAHLMESSER; ELEKTRONISCHES-STABILITÄTS-PROGRAMM (ESP) INKL. ABS (ANTI-BLOCKIER-SYSTEM); FENSTERHEBER, ELEKTRISCH VORN; GEPÄCKKRAUMABDECKUNG; GEPÄCKKRAUMBELEUCHTUNG; GETRIEBE: 5-GANG-SCHALTGETRIEBE; HECKSCHEIBENWISCHER MIT INTERVALLSCHALTUNG; ISOFIX-HALTEÖSEN; INNENLEUCHE MIT ABSCHALTVERZÖGERUNG; KLIMAAANLAGE; KOPFSTÜTZEN (3) HINTEN; KOPFSTÜTZEN VORN; KÜHLERGRILL SCHWARZ MIT CHROMLEISTE; LACKIERUNG: UNI; LENKSÄULE MIT HÖHEN- UND LÄNGSEINSTELLUNG; LESELEUCHTEN 2 VORN UND 1 HINTEN; LEUCHTEN IM FUßRAUM VORN; MAKE-UP-SPIEGEL IN DEN SONNENBLENDEN, BELEUCHTET; MITTELARMLEHNE VORN MIT ABLAGEBOX; MULTIFUNKTIONSANZEIGE "PLUS"; NICHTRAUCHERAUSFÜHRUNG; PARK PILOT; POLSTER: STOFF; RADIO "COMPOSITION TOUCH"; RÄDER: LEICHTMETALL (4) "TOSA" 6 J X 15; RÄDER: REIFENKONTROLLANZEIGE; RÄDER: TIRE MOBILITY SET; RÜCKSITZBANK UND -LEHNE ASYMETRISCH GETEILT UMKLAPPBAR; SERVOLENKUNG ELEKTROMECHANISCH; SICHERHEITSGURTE: 3 DREIPUNKT-AUTOMATIK-GURTE HINTEN; SICHERHEITSGURTE: DREIPUNKT-AUTOMATIC-GURTE VORN MIT HÖHENEINSTELLUNG UND GURTSTRAFFER; START-STOPP-SYSTEM; STAUB- UND POLLENFILTER; STECKDOSE MIT DECKEL; STOßFÄNGER IN WAGENFARBE MIT CHROMEINFASSUNG DES LUFTEINLASSGITTERS; TAGFAHRLICHT; TEXTILFUßMATTEN; WARNBLINKAUTOMATIK BEI VOLLBREMSUNG; WEGFAHRSPERRE, ELEKTRONISCH; WÄRMESCHUTZVERGLASUNG GRÜN, SEITLICH UND HINTEN; ZENTRALVERRIEGELUNG MIT FUNKFERNBEDIENUNG;

SONDER - ZUBEHÖR

LACKIERUNG: METALLIC; LENKRAD: LEDERLENKRAD (3 SPEICHEN) MIT DEKOR IN CHROM MATT; PAKET: CONNECTIVITY-PAKET; RADIO "COMPOSITION COLOUR"; RADIOZUBEHÖR: 6 LAUTSPRECHER; RESERVERAD IN FAHRBEREIFUNG , STAHL;

FEHLENDES/MODIFIZIERTES - ZUBEHÖR

WERTBEEINFLUSSENDE FAKTOREN

NOTWENDIGE REPARATUREN

- DACHHIMMEL HI RE LOSE
- SCHALTHEBELKNAUF LEDER VERSCHLISSEN AUFGER
- SEITENWAND HI RE MEHRFACH VERSCHRAMMT
- STOßFÄNGER HI VERFORMT MEHRFACH VERSCHRAMMT
- STOßFÄNGER VO VERFORMT VERSCHRAM M MAT ABT
- TÜRE HI RE MEHRFACH VERSCHRAMMT
- TÜRE VO LI EINGEDELLET VERSCHRAMMT
- TÜRE VO RE MEHRFACH VERSCHRAMMT
- WARTUNG NICHT NACHGEWIESEN / FÄLLIG

SYSTEM AUDATEX

SERIEN BEREIFUNG



Gutachten-Nr. 4542072

Bei Rückfragen bitte Gutachten-Nr.
und Datum angeben

Datum: 30.03.2026

V-ACHSE: 185/60 R 15 H
H-ACHSE: 185/60 R 15 H

MONTIERTE BEREIFUNG

V-ACHSE: 175/70 R 14 84T LI: (WO) 4.0 mm RE: (WO) 4.0 mm
H-ACHSE: 175/70 R 14 84T LI: (WO) 4.0 mm RE: (WO) 4.0 mm

WO=WINTER-ORIGINAL

KORREKTUREN

ÖRTLICHE MARKTLAGE
BESONDERE VERWENDUNG

SYSTEM AUDATEX

**Gutachten-Nr. 4542072**Bei Rückfragen bitte Gutachten-Nr.
und Datum angeben**Datum: 30.03.2026**

BESCHRIEBENEN FAHRZEUGES HAT UNTER BERUECKSICHTIGUNG DER
OERTLICHEN MARKTLAGE UND ALLER SONSTIGEN WERTBEEINFLUSSENDEN
FAKTOREN ZU FOLGENDEM ERGEBNIS GEFUEHRT

EINKAUFSWERT OHNE MWST	EUR****	2.731,09
19% MWST AUF DEN EINKAUFSWERT	EUR****	518,91
EINKAUFSWERT MIT 19% MWST	EUR****	3.250,00

AUGSBURG , DEN 30.03.2026

SYSTEM AUDATEX

Lichtbildanlage zu Gutachten Nr.: 4542072



Bild 1



Bild 2

Lichtbildanlage zu Gutachten Nr.: 4542072



Bild 3



Bild 4

Lichtbildanlage zu Gutachten Nr.: 4542072



Bild 5

Stoßfänger vorne
mittig mehrfach
eingedrückt,
verformt und
verschrammt

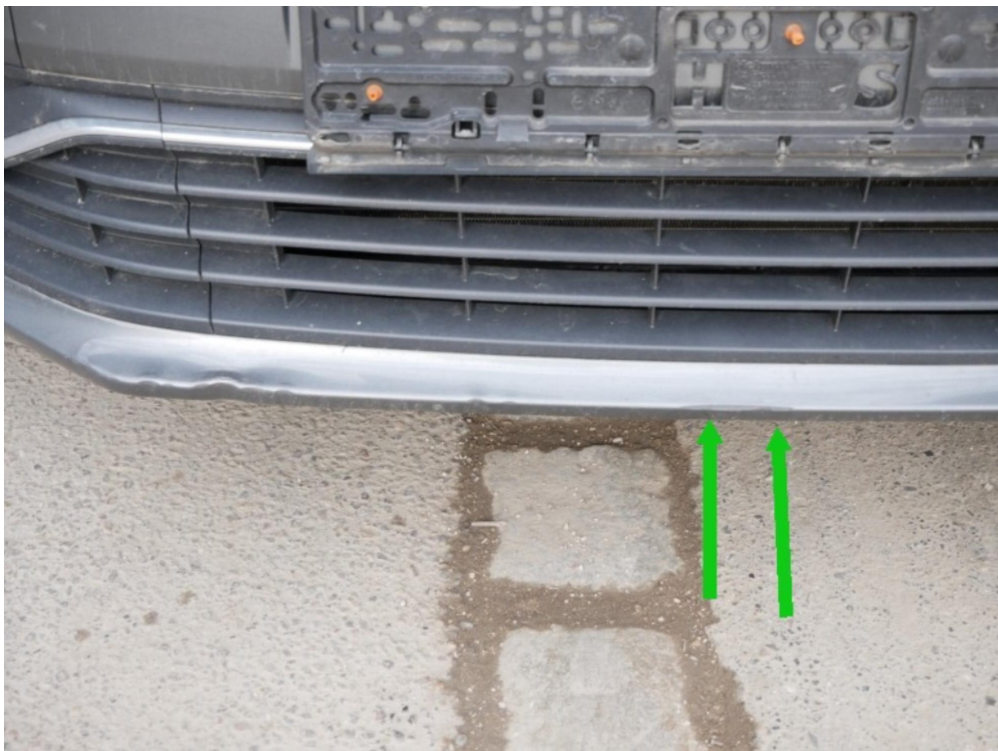


Bild 6

Stoßfänger vorne
mittig verschrammt
mit Materialabtrag

Lichtbildanlage zu Gutachten Nr.: 4542072



Bild 7

Türe vorne links
eingedellt



Bild 8

Türe vorne links
verschrammt

Lichtbildanlage zu Gutachten Nr.: 4542072



Bild 9

Stoßfänger hinten
linksseitig
verformt



Bild 10

Stoßfänger hinten
linksseitig
verschrammt

Lichtbildanlage zu Gutachten Nr.: 4542072



Bild 11

Stoßfänger hinten
mittig mehrfach
verschrammt



Bild 12

Stoßfänger hinten
rechtsseitig
verschrammt

Lichtbildanlage zu Gutachten Nr.: 4542072

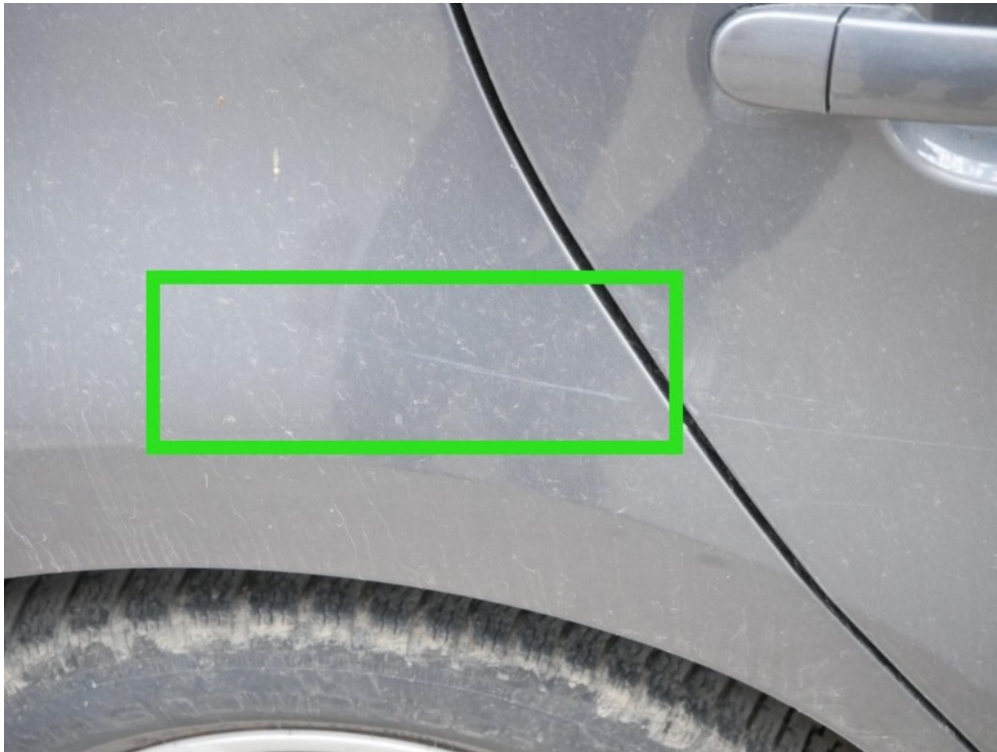


Bild 13

Seitenwand hinten
rechts verschrammt

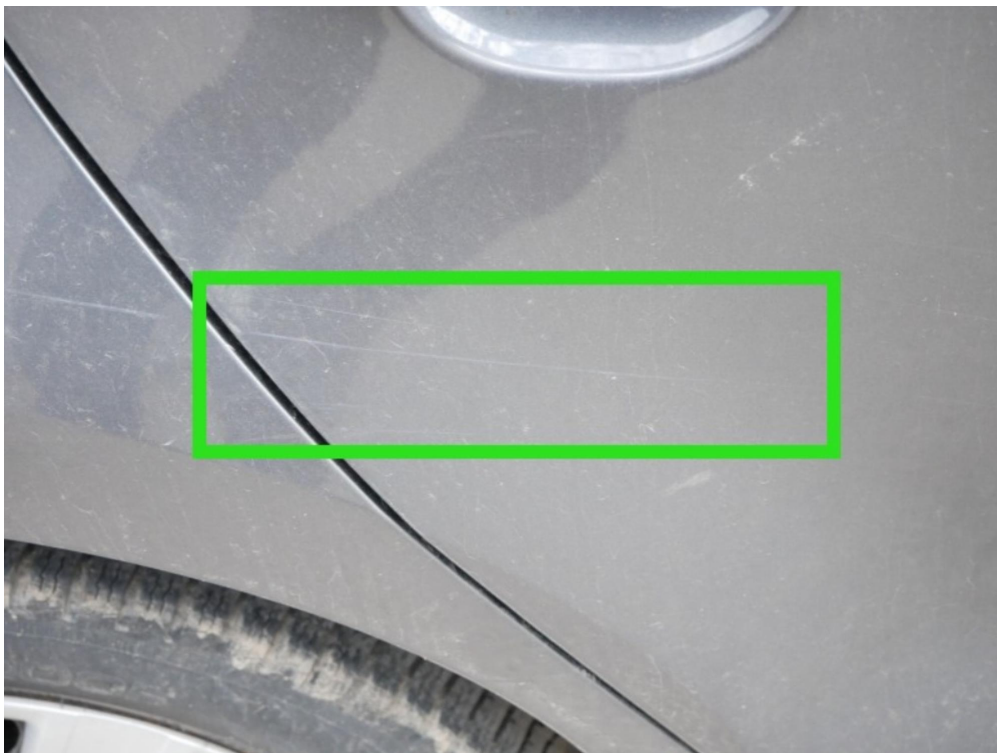


Bild 14

Türe hinten rechts
mehrfach
verschrammt

Lichtbildanlage zu Gutachten Nr.: 4542072

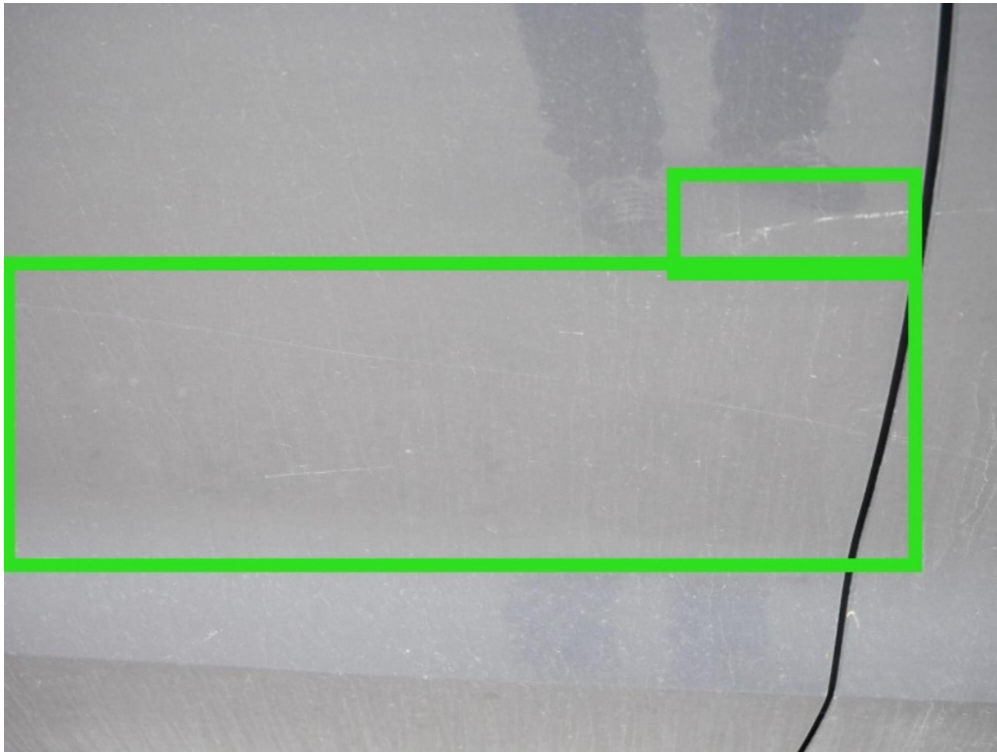


Bild 15

Türe hinten rechts
mehrfach
verschrammt

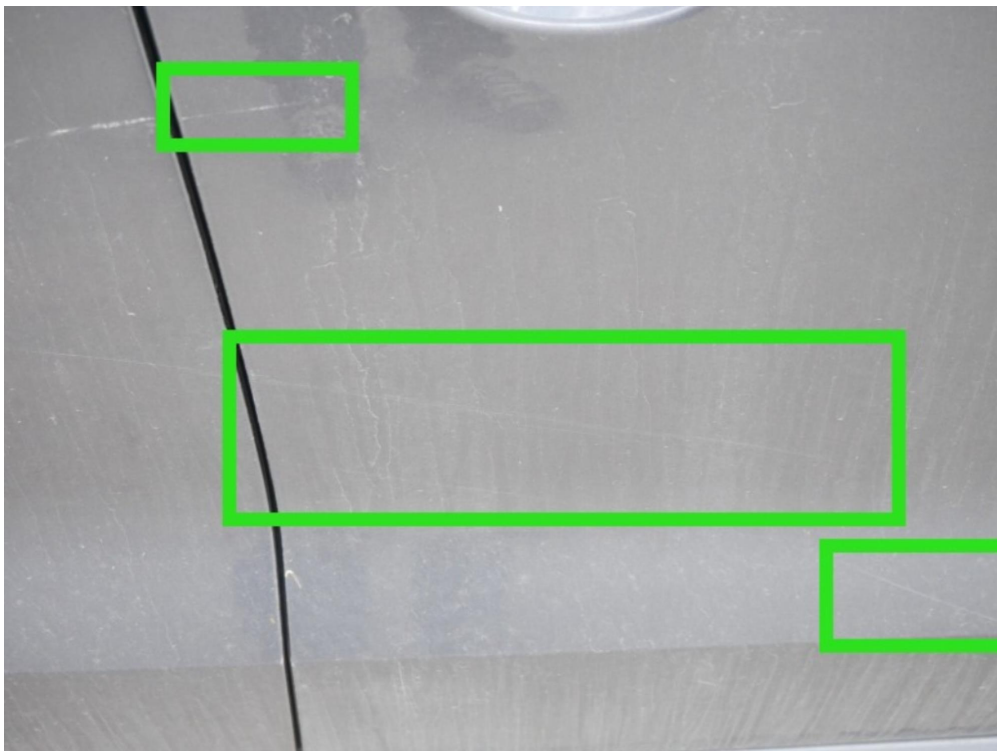


Bild 16

Türe vorne rechts
mehrfach
verschrammt

Lichtbildanlage zu Gutachten Nr.: 4542072



Bild 17



Bild 18

Lichtbildanlage zu Gutachten Nr.: 4542072



Bild 19



Bild 20

Lichtbildanlage zu Gutachten Nr.: 4542072



Bild 21



Bild 22

Lichtbilddanlage zu Gutachten Nr.: 4542072



Bild 23



Bild 24

Lichtbildanlage zu Gutachten Nr.: 4542072



Bild 25

Dachhimmel hinten
rechtsseitig lose



Bild 26

Lichtbildanlage zu Gutachten Nr.: 4542072



Bild 27



Bild 28

Lichtbildanlage zu Gutachten Nr.: 4542072



Bild 29



Bild 30

Lichtbildanlage zu Gutachten Nr.: 4542072



Bild 31



Bild 32

Lichtbildanlage zu Gutachten Nr.: 4542072



Bild 33

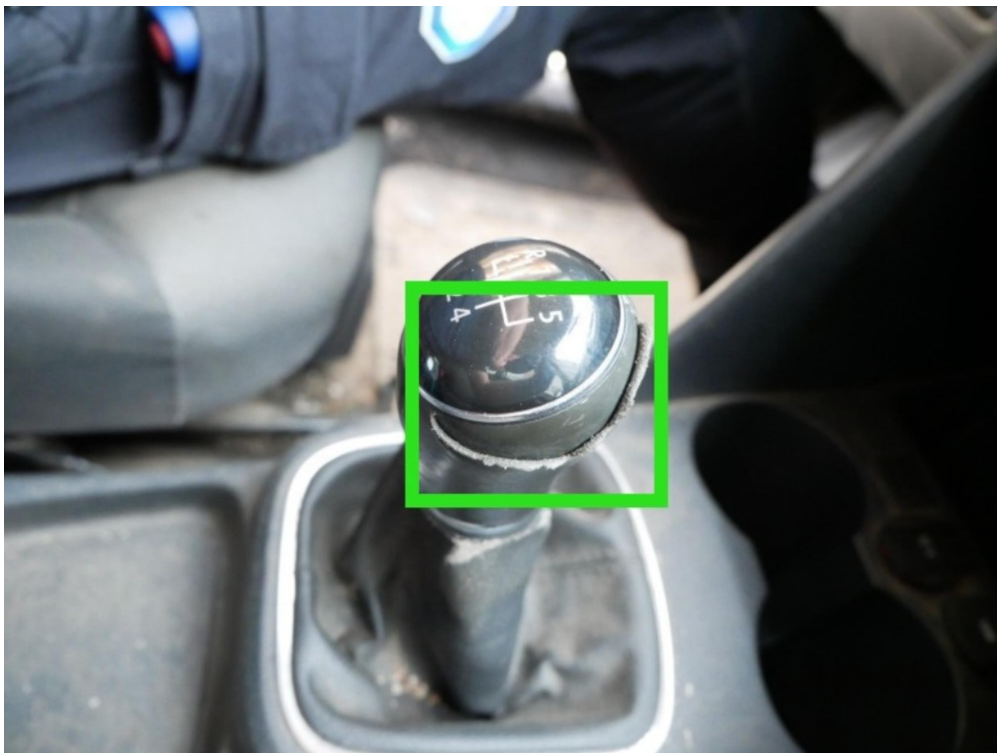


Bild 34

Schalthebelknopf
Leder verschlissen
und aufgerissen

Lichtbildanlage zu Gutachten Nr.: 4542072



Bild 35



Bild 36

Lichtbildanlage zu Gutachten Nr.: 4542072



Bild 37

2. Radsatz
(Sommerreifen auf
LM-Felge)



Bild 38

2. Radsatz
(Sommerreifen auf
LM-Felge)



Gutachten-Nr. 4542072

Bei Rückfragen bitte Gutachten-Nr.
und Datum angeben

Datum: 30.03.2026

Fahrzeugbewertung

Fahrzeughalter

Auftrag vom / durch

Besichtigungsdatum / Ort

Anwesend bei Besichtigung

Ergebnis

Einkaufswert ohne MwSt.	2.731,09 EUR
19% MwSt. auf den Einkaufswert	518,91 EUR
Einkaufswert mit 19% MwSt.	3.250,00 EUR