

**Gutachtennummer: 4544072**Bei Rückfragen bitte Gutachtennummer  
und Datum angeben**Datum: 30.03.2026**

# GUTACHTEN

**B e t r e f f**

Fahrzeugbewertung

**Fahrzeughalter**Stadt Friedberg  
Abt. 62 Betriebsbauhof  
Marienplatz 5  
86316 Friedberg, Bay**Auftrag vom / durch****Besichtigungsdatum / Ort****Anwesend bei Besichtigung****Amtliches Kennzeichen**

AIC-BH 524

**Art**

selbstf. Arbeitsmaschine Schaufellader DA4

**Hersteller**

Liebherr

**Typ**

L 524

**Ident.-Nummer**

VATZ0659AZB022514

**Antriebsart**

Diesel

**Hubraum [ccm]**

4525

**Leistung [kW]**

86


**Gutachtennummer: 4544072**

 Bei Rückfragen bitte Gutachtennummer  
und Datum angeben

**Datum: 30.03.2026**

<b>Lackierung / Farbe</b>	uni / gelb
<b>Erstzulassung</b>	10.10.2008
<b>Bereifung</b>	Vorderachse: 17,5 R25 Hinterachse: 17,5 R25
<b>Anzahl der Vorbesitzer</b>	unbekannt
<b>abgelesene Betriebsleistung</b>	6.552 Betr. Std.
<b>Leermasse [kg]</b>	10.100 bis 13.500 (je nach Rüstzustand)
<b>Zulässige Gesamtmasse [kg]</b>	13.500
<b>Sonderausstattung / Ausrüstung</b>	Motor D 504 T, 24 Volt Anlage, stufenloser hydrostatischer Fahrtrieb V-max. 40 km/h, Allradantrieb, Vorderachse starr, Hinterachse pendelnd gelagert, Selbstsperrdifferenziale mit 45% Sperrwert, Lamellen-Nassbremsen, Feststellbremse elektrohydraulisch, Lenkung hydraulisch über zentrales Knick-Pendelgelenk, Load-Sensig Hydraulikanlage mit Axial-Verstell-Kolbenpumpe 105l/min bei 300bar, Einhebelsteuerung hydraulisch vorgesteuert, Schwinge mit einem Kippzylinder und Z-Kinematik, Geräteaufnahme Wechselsystem mit hydraulischer Verriegelung, Elastisch auf dem Hinterwagen gelagerte, schallgedämpfte ROPS/FOPS-Kabine 2 Türen ausstellbar, linke Tür mit Schiebefenster, Klimaanlage/Heizung mit Umluft, Fahrersitz Luftgedert 6 fach verstellbar,
<b>Probelauf der Antriebsmaschine</b>	Ein Probelauf der Antriebsmaschine wurde durchgeführt.
<b>Probefahrt</b>	Eine Probefahrt wurde mit mäßiger Geschwindigkeit auf dem Betriebsgelände durchgeführt.
<b>Wertbeeinflussende Faktoren</b>	<ul style="list-style-type: none"> <li>- Motorhaube hinten linksseitig verschrammt mit Materialabtrag</li> <li>- Schmutzfänger rechts vorne Teilstück ausgerissen</li> <li>- Kotflügel vorne rechts eingedrückt, durchbrochen und mehrfach verschrammt mit Materialabtrag</li> </ul>


**Gutachtennummer: 4544072**

 Bei Rückfragen bitte Gutachtennummer  
und Datum angeben

**Datum: 30.03.2026**

- Kotflügel vorne links mehrfach verschrammt mit Materialabtrag
- Fahrerkabine vorne rechtsseitig korrodiert
- Vorderachse runderneuerte Reifen Ablösungen und Rissbildung
- Vorderachse runderneuerte Reifen Ablösungen und Rissbildung
- Gaspedal schwergängig
- Fußmatte eingerissen
- Motor Ölfeucht
- Knickgelenk erhöhtes Spiel
- Schwinge Lagerungen erhöhtes Spiel
- Fahrzeug weist allgemein überdurchschnittliche Korrosion auf
- Wartung fällig
- Winterdienstesatz (Korrosion)

Die Fahrzeugbewertung führte zu folgendem Ergebnis:

<b>Einkaufswert ohne MwSt.</b>	<b>**17.647,05**</b>
<b>Einkaufswert mit MwSt.</b>	<b>**3.352,95**</b>
<b>Einkaufswert mit MwSt.</b>	<b>**21.000,00**</b>

 TÜV SÜD Auto Service GmbH  
Schaden- und Wertgutachten

Augsburg, den 30.03.2026

Der Sachverständige



Felix Mönkemeier

Vorliegendes Druckexemplar wurde auf elektronischem Wege erzeugt. Der benannte Sachverständige versichert, dass der Inhalt die von ihm getroffenen Feststellungen korrekt wiedergibt. Es ist ohne Originalunterschrift gültig.

**Anlage :** 25 Lichtbilder

Lichtbildanlage zu Gutachten Nr.: 4544072



Bild 1



Bild 2

Lichtbildanlage zu Gutachten Nr.: 4544072



Bild 3



Bild 4

---

Lichtbildanlage zu Gutachten Nr.: 4544072



**Bild 5**



**Bild 6**

Lichtbildanlage zu Gutachten Nr.: 4544072



**Bild 7**

Motorhaube hinten  
linksseitig  
verschrammt mit  
Materialabtrag



**Bild 8**

Schmutzfänger  
rechts vorne  
Teilstück  
ausgerissen

Lichtbildanlage zu Gutachten Nr.: 4544072



**Bild 9**

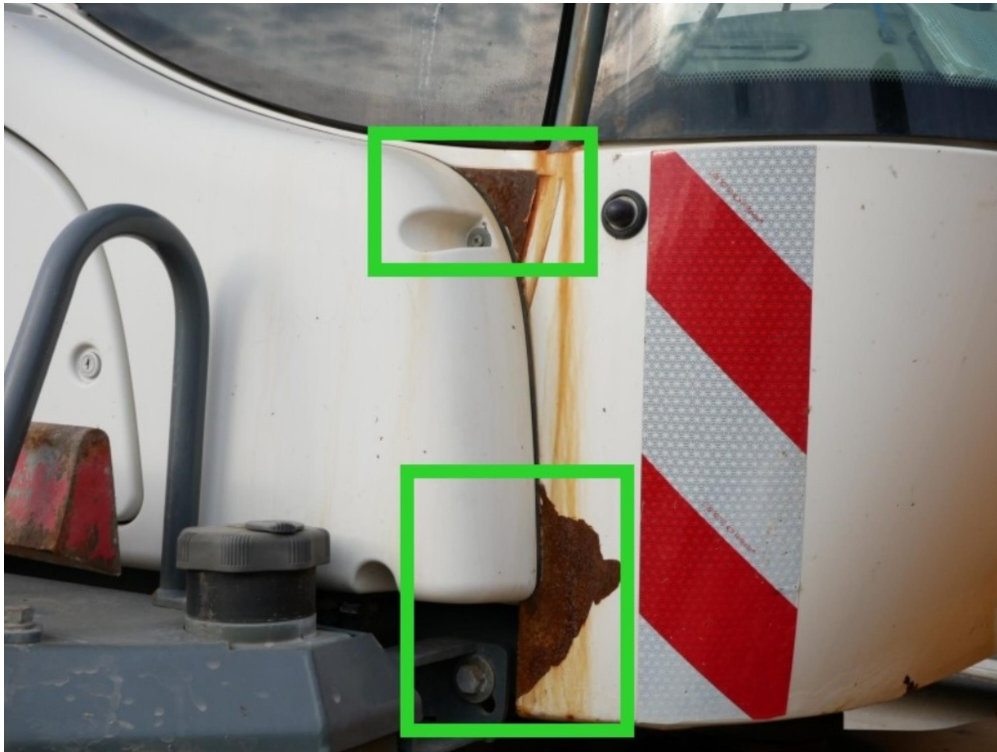
Kotflügel vorn  
rechts  
eingedrückt,  
durchbrochen und  
mehrfach  
verschrammt mit  
Materialabtrag



**Bild 10**

Kotflügel vorne  
links mehrfach  
verschrammt mit  
Materialabtrag

Lichtbildanlage zu Gutachten Nr.: 4544072



**Bild 11**

Fahrerkabine vorne  
rechtsseitig  
korrodiert



**Bild 12**

Vorderachse  
runderneuerte  
Reifen Ablösungen  
und Rissbildung

Lichtbildanlage zu Gutachten Nr.: 4544072



**Bild 13**

Vorderachse  
runderneuerte  
Reifen Ablösungen  
und Rissbildung



**Bild 14**

Lichtbildanlage zu Gutachten Nr.: 4544072



Bild 15



Bild 16

Lichtbildanlage zu Gutachten Nr.: 4544072



Bild 17



Bild 18

Lichtbildanlage zu Gutachten Nr.: 4544072



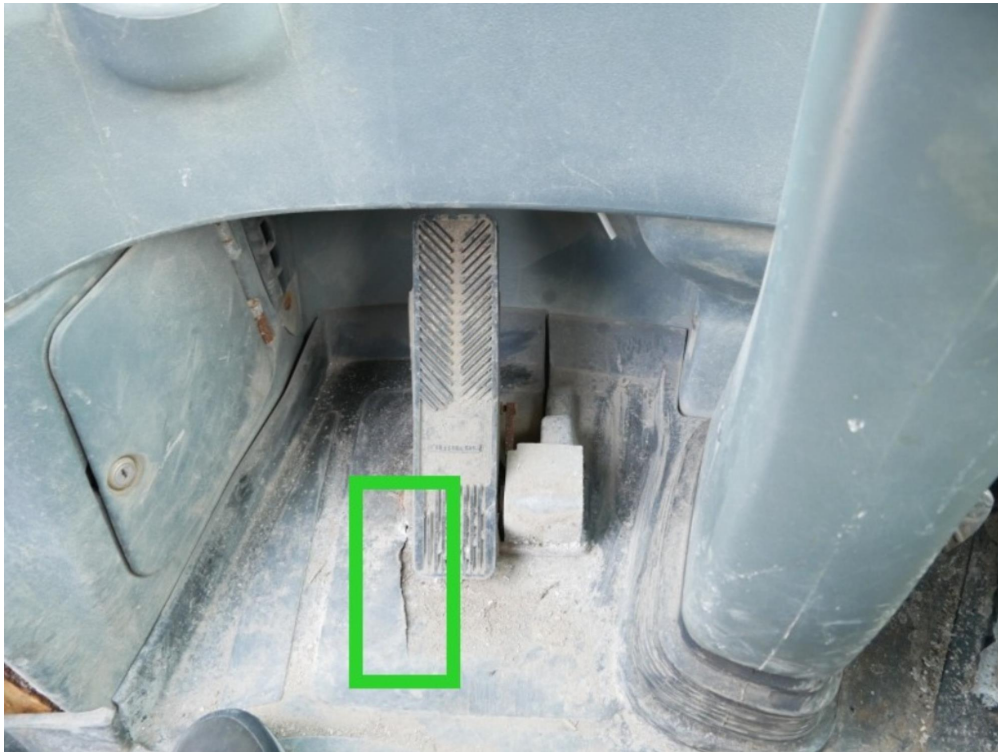
**Bild 19**



**Bild 20**

Gaspedal  
schwergängig

Lichtbildanlage zu Gutachten Nr.: 4544072



**Bild 21**

Fußmatte  
eingerissen



**Bild 22**

Lichtbildanlage zu Gutachten Nr.: 4544072



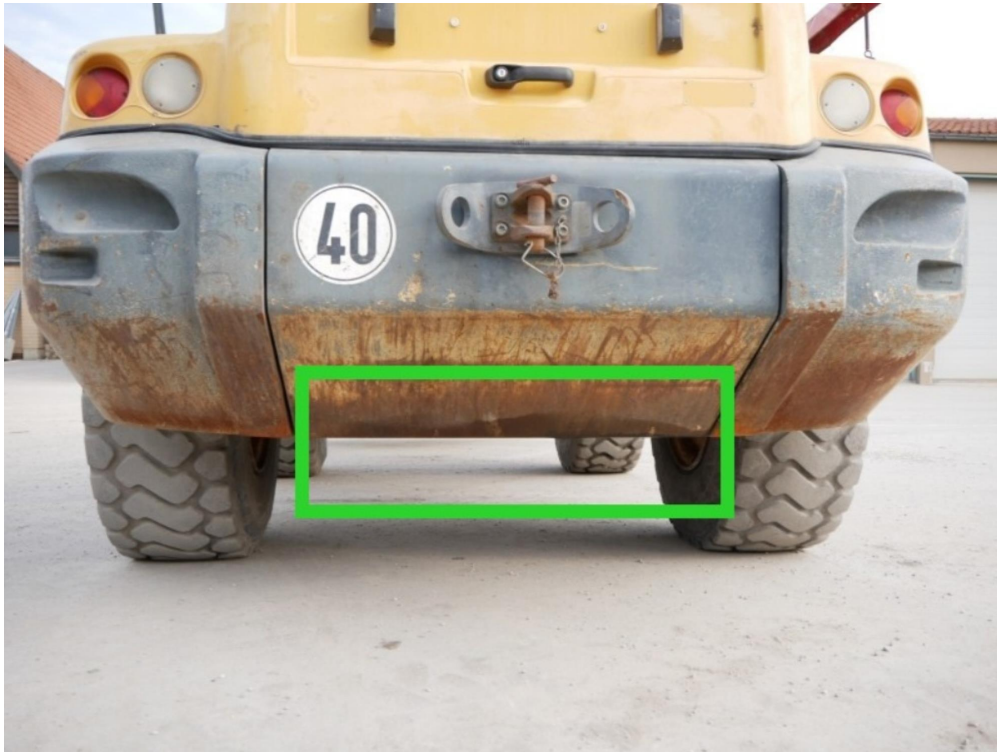
**Bild 23**

Motor Ölfeucht



**Bild 24**

Lichtbildanlage zu Gutachten Nr.: 4544072



**Bild 25**

Motor/Antrieb  
Ölfeucht