

# Urkunde



## DAT-SCHÄTZUNG

### HÄNDLERVERKAUFSWERT

Der Händlerverkaufswert für das beschriebene Fahrzeug wird für den Zeitpunkt der Untersuchung nach dem DAT-Schätzungsverfahren ermittelt auf

# 30.150 EUR

Wert in Buchstaben

DREISSIGTAUSENDEINHUNDERTFÜNFZIG EURO

Dieser Schätzwert versteht sich als Endwert.

Alle ausgewiesenen Währungsbeträge sind Brutto  
Besteuerungsart: Regelbesteuert

Gegen die Höhe des Schätzwertes kann innerhalb eines Monats, vom Ausstellungsdatum der Urkunde an gerechnet, Einspruch erhoben werden.

inkl. MwSt. **4.813,87 EUR**

### FAHRZEUGDATEN

Hersteller	Mercedes-Benz
Modell	E Limousine (BM 213)(08.2016->), E 300 de, de Avantgarde (EURO 6d), 2020 - 2023
Leistung	143 kW / 194 PS
Hubraum	1950 ccm
Motorart	Plugin Hybrid Diesel/Elektro
Getriebe	Getriebe Automatik - (9-Stufen)
Erstzulassung	14.04.2021
Laufleistung	68.736 km
DAT Europa-Code®	01 570 090 016 0002 DE00F 6141
VIN	W1K2130161A950449
Amtl. Kennzeichen	F PM 200 E
KBA-Schlüssel	2222/AIO
Aufbauart	Limousine
Unfallschaden	unbekannt
Anzahl Halter	1

### DAT EXPERT PARTNER

Diese DAT-Schätzung wurde erstellt durch den Vertragspartner der Deutschen Automobil Treuhand GmbH:

**Christian Fenn**  
Ingenieurgemeinschaft  
Königsberger Str. 10  
40231 Düsseldorf

Urkundennummer	1068584-5JEGEEHHVWK/000
Gutachtennummer	D25121695S
Wertfeststellung am	12.12.2025
Wertfeststellung zum	10.12.2025
Datenstand	12/2025

Hinweise für den Auftraggeber siehe  
[www.dat.de/SVURKUNDENAGHINWEISE.html](http://www.dat.de/SVURKUNDENAGHINWEISE.html).

Deutsche Automobil Treuhand GmbH  
Document-Identity-Code:  
1068584-5JEGEEHHVWK/000



# Urkunde



## DAT-SCHÄTZUNG / Bemerkungen

### Bemerkungen Fahrzeugzustand:

Frontpartie Steinschlagschäden, mehrere Felgen mit Bordsteinschäden, Kundendienst Assist A in ca. 78 Tagen fällig; Reifen tw. nahe Verschleißgrenze

Urkundennummer

1068584-5JEGEEHHVWK/000

Hinweise für den Auftraggeber siehe  
[www.dat.de/SVURKUNDENAGHINWEISE.html](http://www.dat.de/SVURKUNDENAGHINWEISE.html).

Deutsche Automobil Treuhand GmbH  
Document-Identity-Code:  
1068584-5JEGEEHHVWK/000



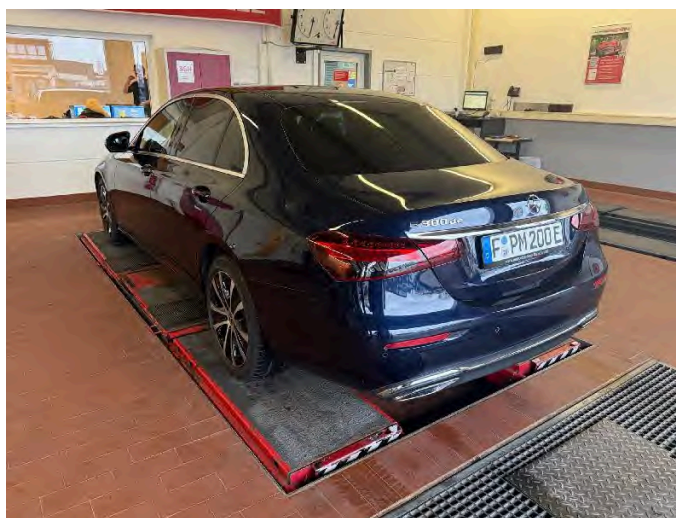
IFM GmbH & Co. KG Düsseldorf, Königsberger Strasse 10, 40231 Düsseldorf

Deutsche Bundesbank  
Hauptverwaltung in NRW  
Referat Administration  
Berliner Allee 14  
40212 Düsseldorf

### ANLAGE ZUR DAT-URKUNDE

**1068584-5JEGEEHHVWK/000**

Bei Rückfragen bitte immer angeben.



BETRIFFT	Schätzung
Auftragsnummer	D25121695S
Fahrzeughalter	Deutsche Bundesbank Hauptverwaltung in NRW Referat Administration
Sachverständiger	Christian Fenn
Besichtigungsdatum	10.12.2025

**BEWERTUNG**  
Unter Berücksichtigung der bewerteten Ausstattungen, sowie sonstiger wertbeeinflussender Faktoren wurde am **12.12.2025** durch den Sachverständigen nachstehender Wert für dieses Fahrzeug ermittelt:  
Reparaturen sind nicht erforderlich, bzw. nicht berücksichtigt.

Händlerverkaufswert inkl. MwSt.

**30.150,00 EUR**

Besteuerungsart: Regelbesteuerung

Bewertungsdatum 12.12.2025

Düsseldorf, den 12.12.2025

Christian Fenn

Anhang:  
25 Seiten  
Fahrzeugbeschreibung  
Fotoanlage

Bankverbindung:

Bank: Stadtparkasse Emmerich  
IBAN: DE16 3585 0000 0000 1230 83  
BIC: WELADED1EMR

Geschäftsführer: Christian Fenn, Michael Lenhartz, Jens Orzol

Steuernummer: 133/5072/1300

USt-IdNr: DE260199456

Handelsregister: HRA 19833 Düsseldorf

TECHNISCHE DATEN UND FAHRZEUGBESCHREIBUNG

Fahrzeugart	Pkw, SUV, Kleintransporter
Aufbauart	Limousine
Fabrikat	Mercedes-Benz
Typ / Untertyp	E Limousine (BM 213)(08.2016->) / E 300 de (213.016)
Fahrzeug-Ident-Nummer	W1K2130161A950449
Amtliches Kennzeichen	F PM 200 E
KBA-Nummer	2222/AIO
Erste / Letzte Zulassung	14.04.2021 / 14.04.2021
Hubraum / Leistung	1.950 cm <sup>3</sup> / 143 kW (194 PS)
Motor	Hybrid 225 kW (Motor 2,0 Ltr. - 143 kW Diesel)
Motorart / Zylinder / Motorbauart	Hybrid / 4 / Reihenmotor
Abgascode	Euro 6d
Getriebe / Anzahl der Gänge	Automatik / 9
Türen / Sitze	4 / 5
Leer- / zul. Gesamtgewicht / Nutzlast	2.060 / 2.720 / 660 kg
Länge / Breite / Höhe	4.935 / 1.852 / 1.475 mm
Anzahl Achsen	2
Antriebsart	Heckantrieb
Anzahl Vorbesitzer	0
Anzahl Halter	1
Laufleistung abgelesen	68.736 km
Farbe	CAVANSITBLAU - METALLICLACK
Lackart	met. (kratzfesterer Klarlack)
Bemerkung	Frontpartie Steinschlagschäden, mehrere Felgen mit Bordsteinschäden, Kundendienst Assist A in ca. 78 Tagen fällig; Reifen tw. nahe Verschleißgrenze

BEREIFUNG

montierte Bereifung			Profiltiefe in mm	
Achse	Hersteller	Dimension / Bezeichnung	links	rechts
1	Pirelli	245/45 R18 100V Winter Sottozero 3 r-f XL * MOEM +S	6	6
2	Pirelli	275/40 R18 103V Winter Sottozero 3 XL MO M+S	5	5

2. Reifensatz			Profiltiefe in mm	
Achse	Hersteller	Bezeichnung	links	rechts
1	Pirelli	275/40 R18 103Y Cinturato P7 XL MO KS FSL	4	4
2	Pirelli	275/40 R18 103Y Cinturato P7 XL MO KS FSL	4	4

SERIENAUSSTATTUNG

Ablage-Paket, Airbag Beifahrerseite abschaltbar, Airbag Fahrer-/Beifahrerseite, Akustischer Umfeldschutz (Außenound), Anti-Blockier-System (ABS), Aufladesystem Wechselstrom (AC), Beckenairbag vorn (Pelvisbag), DAB-Tuner (Radioempfang digital), Design- und Ausstattungslinie Avantgarde, Elektromotor 90 kW (Hybridantrieb), Elektron. Stabilitäts-Programm (ESP), Fahrassistenz-System: Agility Select / Dynamic Select (Fahrmoduswähler), Fahrassistenz-System: Attention-Assist (Müdigkeitserkennungssensor), Fahrassistenz-System: Auffahrwarnsystem mit Bremsfunktion (Collision Prevention Assist),

Fahrassistenz-System: Berganfahrhilfe, Fahrassistenz-System: Verkehrs-Informationssystem Live Traffic, Fensterheber elektrisch vorn + hinten, Fußmatten Velours, Getriebe Automatik - (9-Stufen), Harnstofftank (AdBlue), vergrößert, Heckleuchten LED, Infotainment-System: Remote Service (Plus), Karosserie: 4-türig, KeyFree-Startsystem, Klimaautomatik (Thermatic 2-Zonen), Knieairbag Fahrerseite, Komfort-Fahrwerk (Agility Control), Kopf-Airbag-System vorn, Ladekabel mit Schukostecker, LM-Felgen, Mercedes-Benz Notrufsystem, Mittelkonsole Klavierlack-Optik, Multimedia-Infotainment-System MBUX (Connect 20 High), Navigationssystem: Festplattennavigation, PRE-SAFE-System, Reifendruck-Kontrollsystem, Rußpartikelfilter, Schadstoffarm nach Abgasnorm Euro 6d, Scheibenwischer mit Regensensor, SCR-System (AdBlue-Technologie), Seitenairbag (Sidebag) vorn, Servolenkung, Sitze vorn elektr. verstellbar, Sprachbediensystem Erweiterte Funktionen (MBUX), Touchpad (Mittelkonsole), Zentralverriegelung mit Fernbedienung

#### SONDERAUSSTATTUNG

---

Avantgarde Interieur, Diebstahlschutz-Paket, Fahrassistenz-Paket, Feuerlöscher, Infotainment-Paket High-End, Innenhimmel schwarz, Isofix-Aufnahmen für Kindersitz an Rücksitz, Lendenwirbelstützen vorn, elektr. verstellbar, Media-Display, Memory-Paket, Metallic-Lackierung, Multibeam LED, Multifunktions-Telefonie, Public-Charging-Paket, Seitenscheiben hinten und Heckscheibe abgedunkelt, Sitzheizung vorn, Spiegel-Paket, Vorbereitung Navigationssystem (Garmin MAP Pilot)

#### ZUSATZAUSSTATTUNG

---

2. Reifensatz (Winter montiert)



Bild 1:



Bild 2:



Bild 3:



Bild 4:



Bild 5:



Bild 6:



Bild 7:



Bild 8:



Bild 9:



Bild 10:



Bild 11:

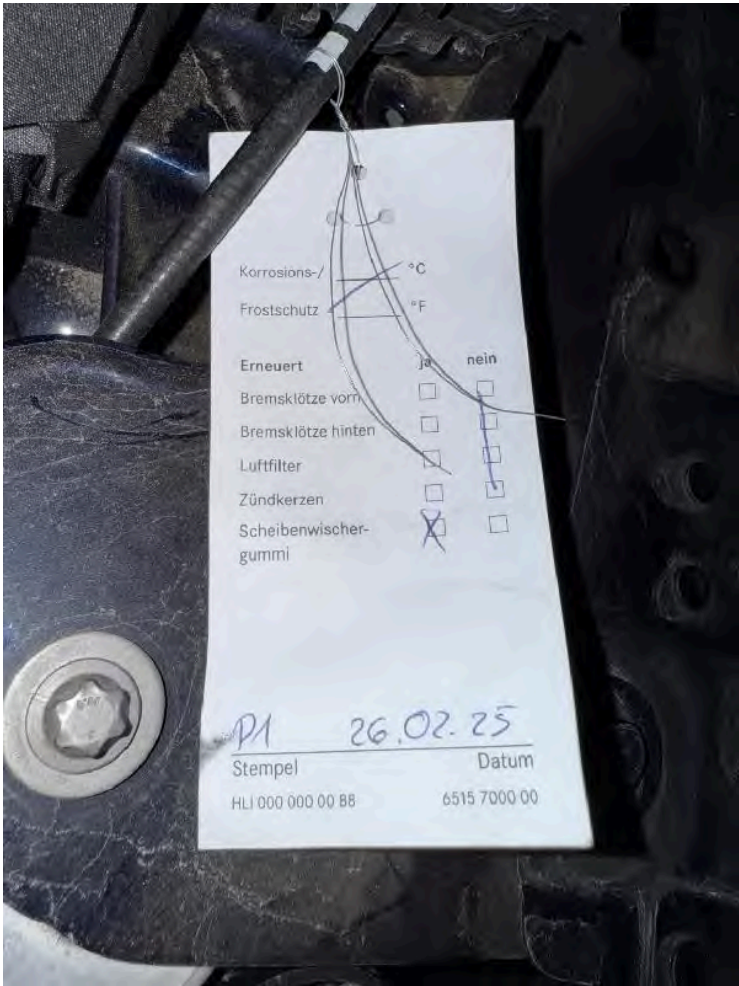


Bild 12:

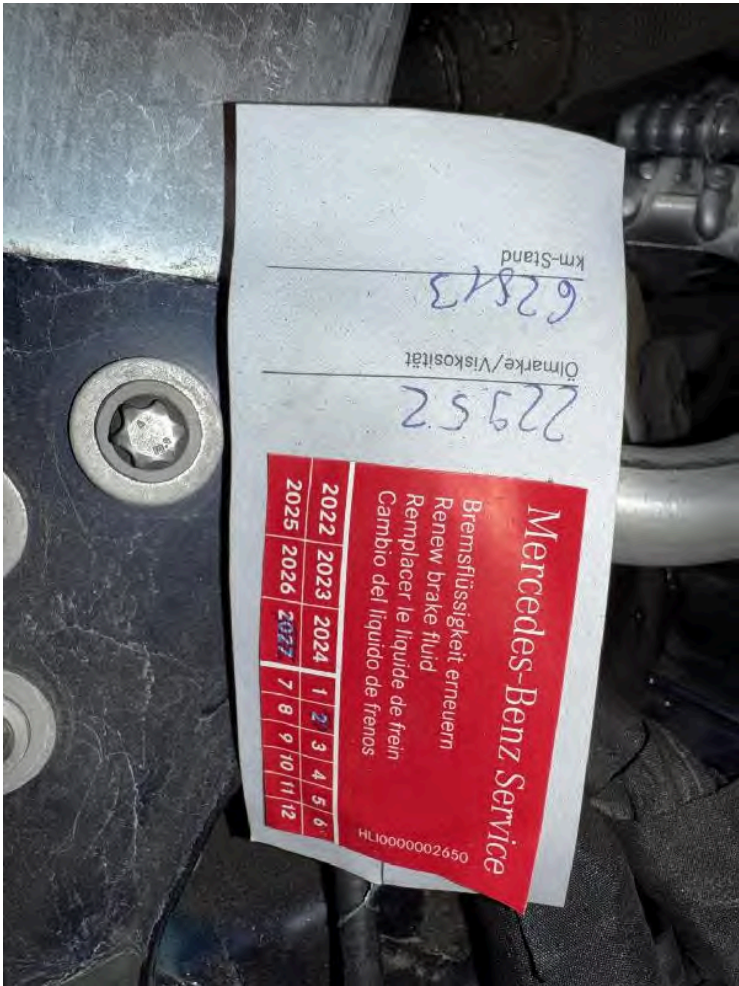


Bild 13:



Bild 14:



Bild 15:



Bild 16:



Bild 17:



Bild 18:



Bild 19:



Bild 20:



Bild 21:



Bild 22:



Bild 23:

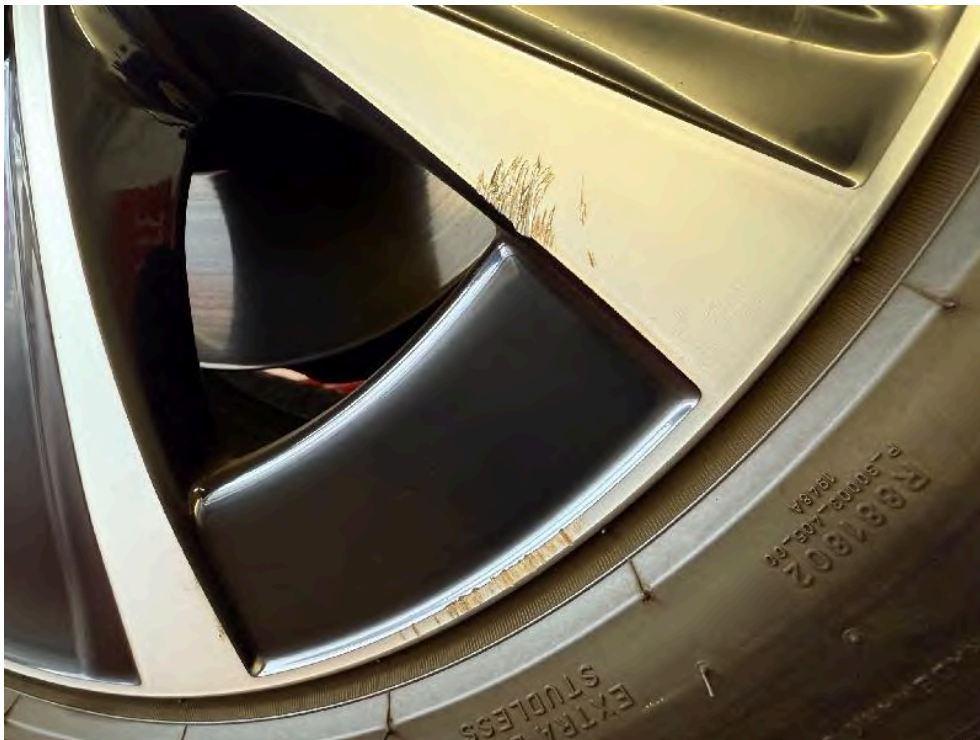


Bild 24:



Bild 25:



Bild 26:



Bild 27:



Bild 28:



Bild 29:



Bild 30:



Bild 31:



Bild 32:



Bild 33:



Bild 34: