

VEBEG



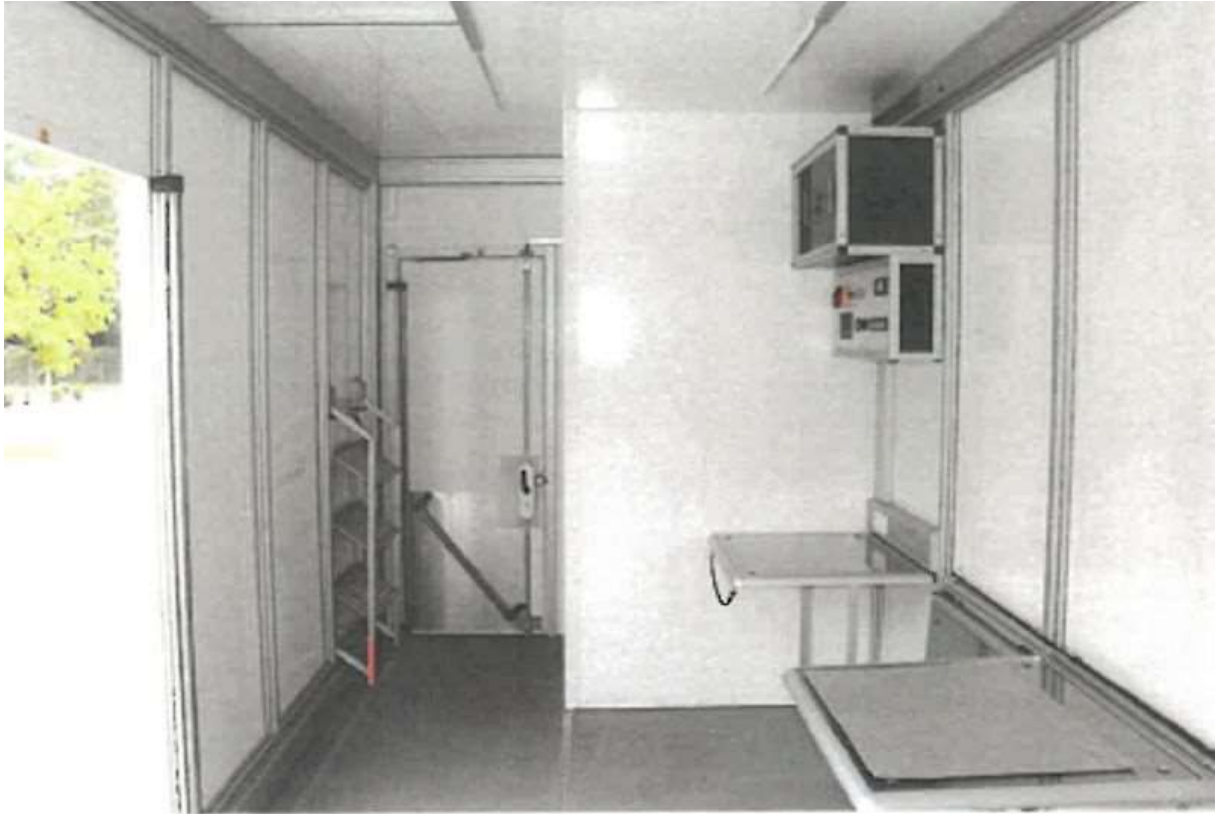
VEBEG GmbH - Rödelheimer Bahnweg 23 - 60489 Frankfurt am Main - Deutschland
Telefon +49 69 75897-0 - Telefax +49 69 75897-479 - www.vebeg.de - mail@vebeg.de

VEBEG



VEBEG GmbH - Rödelheimer Bahnweg 23 - 60489 Frankfurt am Main - Deutschland
Telefon +49 69 75897-0 - Telefax +49 69 75897-479 - www.vebeg.de - mail@vebeg.de







Beschreibung der Ausstattungen

I. Fahrgestell

• Fahrzeugtyp:	Mercedes-Benz Atego II 816 L 4X2 S-Fahrerhaus
• Radstand:	4.220 mm
• Zul. Gesamtgewicht:	7.490 kg
• Leergewicht:	6.710 kg
• Nutzlast:	780 kg
• Achslast vorne:	3.400 kg
• Achslast hinten:	4.600 kg
• Fahrzeuglänge:	8.000 mm
• Fahrzeugbreite:	2.500 mm
• Fahrzeughöhe:	3.830 mm

Serienausstattung Fahrgestell:

Abgasnorm EURO 5, Achskonfiguration: 4x2. Außenspiegel elektr. verstell- und heizbar. Cockpit Verteiler, Dachluke Stahl, Fahrerhaus: S (kurz), Getriebe mit Telligent Schaltautomatik 6-Gang - Typ: G 56-6. Harnstofftank (Ad-Blue): 25 Ltr., Harnstofftank (Ad-Blue) Kunststoff, Hinterachse 1-1 2, Tellerrad 325, Karosserie/Aufbau: Fahrgestell. Kraftstofftank: 125 Ltr., Modellpflege Atego 2, Motor 4.3 Ltr. - 115 kW Diesel (OM 904 LA). Motor Start/Stop-Anlage, Pollenfilter. Radstand 4220 mm. Scheibenbremsen. SCR-System (AdBlue-Technologie), Seitenanfahrtschutz, Sitze im Fahrerhaus: Fahrersitz Schwingsitz Standard, Telligent Bremssystem mit ABS, Unterfahrtschutz hinten fest. Wegfahrsperrung. Zul. Gesamtgewicht 7.49 t

Sonderausstattung Fahrgestell:

Airbag Fahrerseite, Anhängerbremse 2 - Leitung, Anhängerkupplung: Kugelkopf. Anhängersteckdose 12V / 13-polig, Anhängersteckdose 24V 15-polig, Audiosystem: CD-Radio Bluetooth. Batterie verstärkt. Fahrerhaus: Kippeinrichtung hydraulisch. Fahrerhausvariante: S (kurz mit Verlängerung Rückwand), Federung: Blatt / Luft, Generator 100 A. Geschwindigkeits-Regelanlage (Tempomat), Klimaanlage. Lufttrockner 1 Kammer beheizt. Sicherungsautomat. Sitze im Fahrerhaus: Beifahrersitz verstellbar. Sitze im



Fahrerhaus: Mittelsitz mit Sicherheitsgurt, Stabilisator Hinterachse verstärkt (für extrem hohe Last). Telligent Schaltautomatik, Traverse für Anhängerkupplung

2. Kofferaufbau "GIMAEX ELW 2 nach DIN 14507"

- Aufbau aus isolierendem Sandwichmaterial (Isolierschicht PU-Schaum)
- Ecksäulen und Dachrahmen aus Alu-Strangpressprofilen
- Maße: ca. 6220x2450x2185mm (LxBxH-1), Innenhöhe: ca. 2500mm
- Rutschfester PVC-Boden (Rutschfestigkeitsklasse: R I I) vollflächig verklebt
- Große Tür an der rechten Fahrzeugseite Breite ca. 2010 mm
- Tür am Heckbereich als 2. Zugangsmöglichkeit einteilige Flügeltür
- Die Zugangstür zum 19" Rack ist im oberen Drittel als Plexiglas ausgeführt
- Die unteren Kanten der Einstiege sind zum Schutz vor Beschädigungen mit Edelstahlblech verkleidet
- Die seitlichen Verblendungen zwischen den Achsen und hinter der Hinterachse sind abklappbar. Sie dienen hochgeklappt als seitlicher Anfahrerschutz
- Kotflügel für die Hinterräder mit Schmutzfänger
- rutschfeste Beschichtung des Daches im begehbaren Teil
- Abstützung des ELW-Aufbaus um den Aufbau heckseitig zu stabilisieren und somit Erschütterungen beim Ein- und Aussteigen zu vermeiden. Bestehen aus 2 Spindelwinden im Bereich der Hinterachse. Zum Lieferumfang gehören 2 Unterlegbohlen 350x175x40mm. Die Abstützung ist in die Türschließkontrolle integriert.
- Heck-Aufstiegsleiter
- 3x Klappische, 1x fester Tisch Breite ca.800mm und Tiefe ca. 700mm
- Transportlagerung für Drehstuhl (mit Gummispannband)
- Alu-Profile auf den Innenwänden und an der Decke zur flexiblen nachträglichen Montage von Möbeln. Airline Schienen am Boden
- Schiebetürenschrank über dem feststehenden
- Rückfahrvideo system mit 7"-LCD-Farb-Monitor 12/24V, Kamera und Verbindungskabel

3. Elektrik

- Türschließkontrolle
- aufgesetzte Kabelkanäle
- Dreikammerleuchten heckseitig
- Fernmeldeanschlusskasten inkl. Beleuchtung und Anschluss an die Türschließkontrolle
- Eingänge der Mastantennen mit Überspannungsschutz (Blitzschutz)
- Amtsleitungen der Telefonanlage mit Überspannungsschutz (Blitzschutz)
- Nebenstellen der Telefonanlage mit Überspannungsschutz (Blitzschutz)
- Blitzschutz Rind Sicherungen für 230/400V-Einspeisung
- Steckkontaktleiste für Verteilerschaltpult
- Steuerung für pneumatischen Antennenmast
- Vorrüstung für späteren Einbau eines Dachkastens
- Kabel für Endschalter und Beleuchtung
- ELW-19"-Rack mit Lüfter zur Montage elektrischer Ausstattung
- Aufnahmekasten für die Anzeigegeräte Voltmeter, Amperemeter
- Umfeldbeleuchtung; Schalter mit Kontrollleuchte für Umfeldbeleuchtung
- Regenleisten Umfeldbeleuchtung 12/24V, bestehend aus LED-Leuchtenband in der Regenleiste montiert
- ELW2-Geräteraumbeleuchtung, 3-Platz-Variante
- ELW2-Fahrzeug: Elektrische Ausrüstung für Stromeinspeisung 400VAC und 230VAC über Trenntransformator und Isolationsüberwachung. Mit elektronischer Startsperrung für das Fahrzeug bei 400V- und 230V-Einspeisung
- Batterieladegerät 24V
- LEAB DCC6000-S mit Volt- und Amperemeter und Unterspannungsalarm für 24V Batterie
- Spannungsüberwachungseinrichtung 24V
- CEE-Einspeisungsstecker 400V/16A, mit Ein-/ Ausschalter im Gehäuse. mit Klappdeckel (1P44)
- Überspannungsschutzeinrichtung für Stromeinspeisung 400V
- Leitungsschutzschalter C16. 3pol, 16A Siemens
- CEE-Einbaustecker CARA-Contact. 230V/16A
- Sicherungsautomat E82 B16 2-polig, 16A, AEG. C16 "TRÄGE"
- Einphasen-Trenntransformator KAWN-G 16 3600VA/50Hz, mit Einschaltstrombegrenzer
- Motorschutzschalter PKZMO-16 10 - 16.0 Amp, Fabr. Moeller
- Leitungsschutzschalter C16, 4pol. I 6A
- Volt- und Amperemeter für 3 Phasen 230V fertig montiert
- Isolationswächter für ELW2, komplett mit 2 Abschaltstufen und Signalisierung

VEBEG GmbH - Rödelheimer Bahnweg 23 - 60489 Frankfurt am Main - Deutschland

Telefon +49 69 75897-0 - Telefax +49 69 75897-479 - www.vebeg.de - mail@vebeg.de



- Erdungsschraube für ELW 2, montiert
- Batterieladegerät 24V/25A, fertig montiert
- Schuko-Steckdose 230V (Feuchtraum) im Innenraum
- LEAB-Volt- und Amperemeter DCC6000-S, 24V inkl. Unterspannungsalarm, montiert
- Spannungsüberwachungseinrichtung 24V
- Montage Stromeinspeisung 400VAC und 230VAC über Trenntransformator und Isolationsüberwachung
- Montage des zusätzlichen Anschlusses eines Einbaugenerators bis 11 kW Leistung an die 400V Stromverteilung des Fahrzeuges
- 230V-Stromeinspeisung über CEE-Einbaustecker IP44, für 12V/24V-Fahrzeuge, mit Startsperrschalter, FI-Schalter 30mA, Sicherungsautomat
- 2er-Schuko-Steckdose 230V (Feuchtraum) im Innenraum
- 4x LAN und 1x 230 V im Anschlusskasten im Heck montiert. Die Übergabepunkte sind im 19" Rack als LAN Dosen ausgeführt
- 1xRJ45 (CAT6) IP67 fertig montiert mit flexiblem CAT6-Kabel
- 1 Schuko-Steckdose 230V IP68 (druckwasserdicht)
- Aufputz-Anschlussdose 2xRJ45 (CAT6), mit flexiblem CAT6-Kabel
- **Rangierfeld CAT 6, 24xRJ45/s Buchsen 19"-Ausführung**

4. Stromaggregat PANDA 12.000 (Unterflurmontage) mit wassergekühltem Dieselmotor

- Kubota 3-Zyl.-Dieselmotor 719ccm und wassergekühltem FISCHER Panda Asynchron-Generator
- 400V/50 Hz 3-phasig
- Nennleistung: 10,0kW (12,5kVA bei cos psi 0.8)
- Dauerleistung: 9,0kW (11,2kVA bei cos psi 0.8)
- 12V Startsystem
- 12V/12A Lichtmaschine zur Ladung der Starterbatterie
- keilriemengetriebene Kühlwasserpumpe
- GFK-Schalldämmkapsel
- Fernbedienpanel
- Abgastemperaturschalter
- Zylinderkopftemperaturschalter
- Öltemperaturschalter Wicklungstemperaturschalter
- - Öldruckschalter
- - Kraftstoffmagnetventil für Motorstopp
- - wassergekühlter Krümmer mit Vorschalldämpfer
- - integrierter Nachschalldämpfer
- - Luftfilter
- - patentierte VCS Spannungsregelung für 230V mit angebaute Stellmotor
- - integrierter Anlaufstromverstärker (ASB) für den leichteren Start von induktiven Verbrauchern
- - 12V Kraftstoffpumpe mit Vorfilter u. Kraftstoffschlauchtüllen
- - Kraftstofffilter mit Wasserseparator

5. Klimaanlage

- Klimaanlage Blizzard 3000-Elektrolux Dachaufbau

6. Standheizung

- Standheizung 3.5kW/124V (Diesel) Webasto Heizgerät Air Top 3500 D

7. Markise

- Vorrüstung für selbsttragende Markise, Kabel für Endschalter und Verstärkungsblech

8. Antennenmast

pneumatischer Antennenmast 10m, an Rückwand montiert mit Antennenadapter 24 mm