

---

## Auftrag

Entsprechend Ihres Auftrages vom 03.11.2025 wurde ein Bewertungsgutachten zum Händlereinkaufswert und -verkaufswert erstellt. Die Auftragserteilung erfolgte schriftlich. Auftragsgemäß erfolgt die Bewertung zum Stichtag 03.11.2025.

---

## Besichtigung

Die Besichtigung erfolgte am 03.11.2025 um 11:00 Uhr durch [REDACTED] GmbH Niederlassung Stuttgart, Stuttgarter Str. 13, 70469 Stuttgart, ohne Anwesenheit einer bevollmächtigten Person.

Die vorgefundenen Besichtigungsbedingungen waren ausreichend. Das Fahrzeug / Objekt wurde von oben und von unten besichtigt. Bei der Besichtigung konnte keine Fahrprobe durchgeführt werden. Folglich sind Mängel bzw. Schäden, die nur bei einer Fahrprobe feststellbar sind, nicht berücksichtigt. Im Rahmen der Fahrzeug / Objektbesichtigung wurde ein Probelauf des Motors durchgeführt. Der Fehlerspeicher war zum Besichtigungszeitpunkt nicht ausgelesen.

Die am Fahrzeug / Objekt abgelesene Identnummer wurde mit den zur Verfügung stehenden originalen Fahrzeug- / Objektdokumenten verglichen. Hierbei wurde Übereinstimmung festgestellt. Von dem Fahrzeug / Objekt wurden digitale Fotos gefertigt.  
Bei der Besichtigung wurden folgende Schlüssel vorgelegt:  
1 Hauptschlüssel.

---

## Bezugsgrundlagen

Für die Bearbeitung des Vorganges standen folgende Unterlagen zur Verfügung:  
- Fz-Schein/Zul.Beschein. Teil I

Laut Angaben ist ein 2. Schlüssel vorhanden, dieser lag bei der Besichtigung nicht vor und wurde auch nicht geprüft. Abweichend vom DEKRA- Standard wurde der 2. Schlüssel nicht als fehlen in das Produkt aufgenommen.

Auf durchgeführte bzw. ausstehende Reparaturen wird unter dem Punkt "Zustandsbeschreibung" eingegangen.

---

## Besonderes

Bei der Lackschichtdickenmessung wurden bei mindestens drei Messungen pro Bauteil Lackschichtdicken von 92 µm bis 111 µm festgestellt.  
Es wurde eine optische Überprüfung auf Vorschäden und eine Lackschichtdickenmessung vorgenommen. Die augenscheinliche Überprüfung sowie die Lackschichtdickenmessung ergaben keine Hinweise auf Nachlackierungen, Instandsetzungsarbeiten oder reparierte Vorschäden.

---

## Fahrzeugbeschreibung

---

### Zulassungsdaten

Haltereintrag	DEUTSCHE BUNDESBANK STUTTGART, Theodor-Heuss-Str. 20, 70174 Stuttgart
Kennzeichen	S TH1010E
Tag der Ersterzulassung	16.12.2021
Zul.Besch.Teil1/Fz-Schein vom	16.12.2021

## Untersuchungstermine

Fälligkeit HU

01 / 2027

## Technische Daten

Fahrzeugart	Personenkraftwagen
Hersteller	Mercedes-Benz
Typ / Verkaufsbezeichnung	F2A / A 250 e 8G-DCT Style
Aufbauart	Kombi
HSN / TSN	2222 / AJP
Fahrzeug-Ident.-Nr.	W1K1770861J338972
Türen	5
Sitzplätze	5
Farbe	IRIDIUM-SILBER - METALLICLACK
Polster / Farbe	Teilleder / Schwarz
Energiequelle / Kraftstoff	Hybr.B/E ext.aufl.
Motorart / Zylinderanzahl	Reihenmotor / 4
Leistung / Hubraum	118 kW / 1332 cm <sup>3</sup>
Schadstoffklasse	EURO6;WLTP;AP;PI/CI; M, N1 I
Getriebe / Gänge	Automatik / 8
Felgen	Leichtmetall
Km-Stand abgelesen	13.591

Es wird unterstellt, dass die Gesamtleistung dem abgelesenen Km-Stand entspricht.

## Räder / Reifen

Achse	Reifenbezeichnung	Hersteller/Typ	Art	Profiltiefe
1 links	205 / 55 R 17 91 H	Hankook / Winter i*cept evo2 W320 MO FSL	W / O	4 mm
rechts	205 / 55 R 17 91 H	Hankook / Winter i*cept evo2 W320 MO FSL	W / O	4 mm
2 links	205 / 55 R 17 91 H	Hankook / Winter i*cept evo2 W320 MO FSL	W / O	6 mm
rechts	205 / 55 R 17 91 H	Hankook / Winter i*cept evo2 W320 MO FSL	W / O	6 mm

W/ Winter; /O Original; /F Runflat;

## Serienausstattung

ABS - Anti-Blockier-System, ATTENTION ASSIST (der Aufmerksamkeitsassistent), Adaptives Bremslicht blinkend, Airbag: Automatische Beifahrerairbag-Abschaltung, Airbag: Fahrer- und Beifahrer, Airbag: Kneebag für Fahrer, Airbag: Sidebag für Fahrer und Beifahrer, Airbag: Windowbag für Fahrer und Beifahrer, Akustischer Umfeldschutz, Antriebs-Schlupf-Regelung (ASR), Armauflage in Mittelkonsole für Fahrer und Beifahrer, klappbar, Außenspiegel links und rechts beheizt, von innen elektrisch einstellbar, Außentemperaturanzeige, Bremsassistent, aktiv, DYNAMIC SELECT, Doppelcupholder vorne, Dritte Bremsleuchte, ECO Start-Stopp-Funktion, Einstiegsleisten mit Schriftzug »Mercedes-Benz«, Elektronisches Stabilitäts-Programm (ESP), Fahrlicht-Assistent, Fahrwerk: Komfortfahrwerk, Fahrzeugschlüssel mit Zierrahmen in Chrom, Fensterheber elektrisch 4fach, Fußmatten Velours, Gepäcknetz an Fahrer- und Beifahrerlehne, Geschwindigkeitslimit-Assistent, Getriebe: Automatik 8G-DCT, Halogen-Scheinwerfer mit integriertem LED-Tagfahrlicht, Heckscheibenwischer, Heizbare Heckscheibe, Innenhimmel Stoff kristallgrau, KEYLESS-GO Start-Funktion, Kindersicherung mechanisch, Klimatisierungsautomatik THERMATIC, Kommunikationsmodul (LTE) für die Nutzung von Mercedes me connect Diensten, Kopfstützen hinten (3), Kopfstützen vorne höhenverstellbar, Kühlergrill mit Diamant-Pins in schwarz, Lackierung: Uni, Ladekabel für Haushaltssteckdose, 5m, glatt, Ladesystem: Wechselstrom-Ladesystem (AC-Laden) 3,7 kW, Lenkrad: Multifunktions-Sportlenkrad, Mercedes-Benz Notrufsystem, Netz im Beifahrerfußraum, Ottopartikelfilter, Paket: Licht- und Sichtpaket, Paket: Sitzkomfort, Polster: Ledernachbildung ARTICO/Stoff Bertrix, Radio-Zubehör: Digitales Radio (DAB), Radio-Zubehör: USB Schnittstelle in Spontanablage & 2 USB Schnittstellen in Mittelkonsole hinten, Radio:

Erweiterte Funktionen MBUX, Radio: MBUX Multimediasystem, Reifendruckkontrolle, Remote Services Plus, Räder: 43,2 cm (17") Leichtmetallräder 4fach im 5-Doppelspeichen-Design, Schalthebel mit zusätzlichen Chromelementen, Scheibenwischer mit Regensensor, Seitenwind-Assistent, Servolenkung, Sicherheitsgurte A-Klasse, Sitze: Fondsitzelehnen klappbar 40/20/40 geteilt, Sitze: Komfortsitze, Spurhalte-Assistent, aktiv, Steckdose: 12 V-Anschluss, Tempomat, Touchpad, Warnweste für Fahrer, Wegfahrsperre elektronisch, Wärmedämmendes Glas, grün rundum, Zentralverriegelung, Zierelemente Style

---

### Sonderausstattung

Innenhimmel Stoff schwarz, Klimatisierungsautomatik THERMOTRONIC mit 2 Zonen, LED High Performance-Scheinwerfer, Lackierung: Metallic, Ladesystem: Wechselstrom-Ladesystem (AC-Laden) 7,4 kW, Paket: Business für 250e, Paket: MBUX Advanced Paket, Paket: Park-Paket mit Rückfahrkamera, Paket: Public-Charging, Rückfahrkamera, Sitze: 4-Wege-Lordosestütze, Sitze: Fahrersitz elektrisch einstellbar mit Memory-Funktion, Trennnetz, Vorrüstung für digitale Schlüsselübergabe

---

### Zustandsbeschreibung

---

#### Allgemeinzustand und Wartung

Abgesehen von den beschriebenen Schäden/Mängeln weist das Fahrzeug/Objekt einen, bezogen auf Alter und Nutzung, üblichen Gesamtzustand auf. Ein Wartungsnachweis fehlt.

---

#### Nicht akzeptierter Zustand / Ausstehende Reparaturen

##### Bezeichnung des Schadens / Rep.-Weg

Stoßstange hinten Druckstelle, lackieren mit Lackaufbau; Seitenwand hinten rechts zerkratzt, lackieren mit Lackaufbau (Bild 8).

---

### Schlusswort

Dieses Bewertungsgutachten wurde unparteiisch und nach bestem Wissen und Gewissen erstellt.



Im Rahmen einer Weitergabe oder Veröffentlichung dieses Dokuments, sind die allgemein gültigen datenschutzrechtlichen Grundsätze, insbesondere hinsichtlich der Anonymisierung personenbezogener Daten, zwingend einzuhalten.

---

### Anlagen

Fotoanlage

Dieses Dokument wurde elektronisch gefertigt und ist auch ohne Unterschrift gültig.



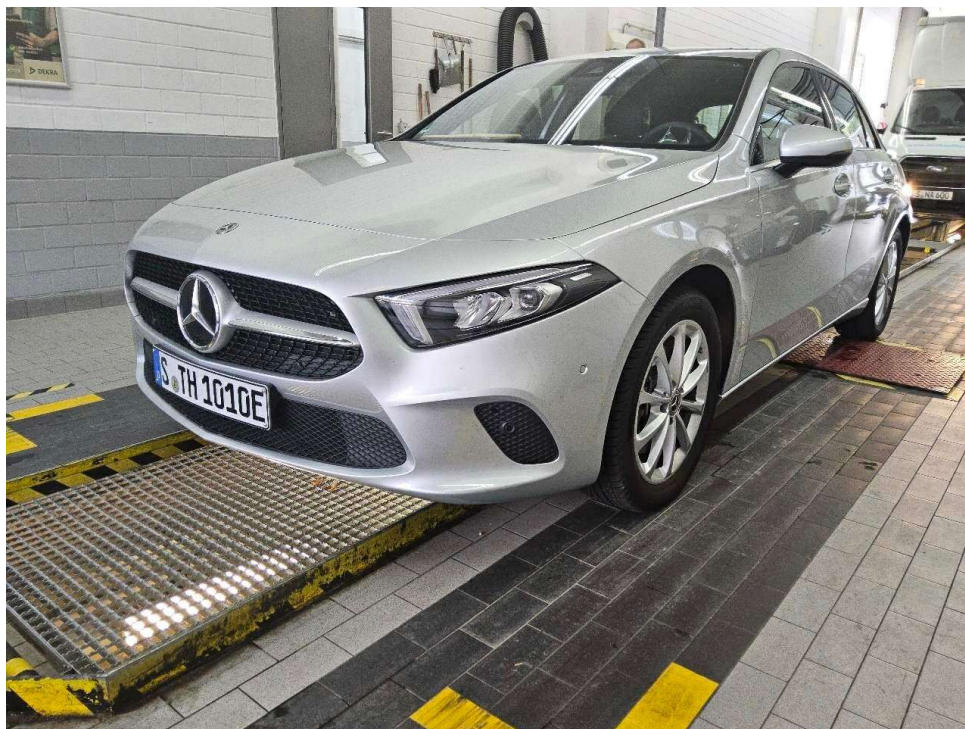


Bild 1 : Diagonale vorn

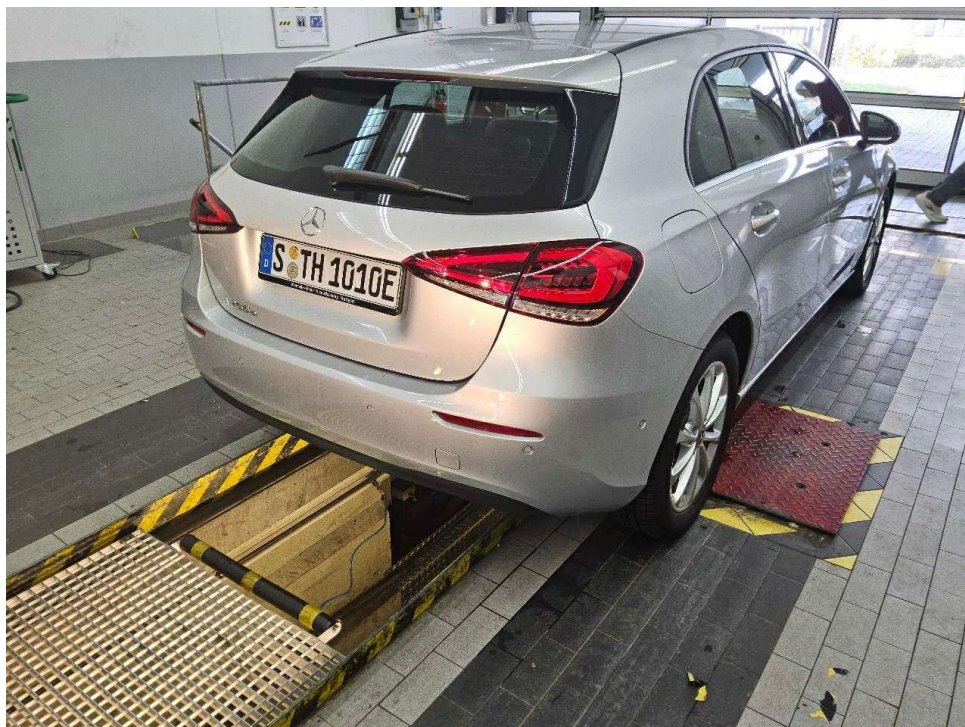


Bild 2 : Diagonale hinten





Bild 3 : Innenraum



Bild 4 : Kombiinstrument





Bild 5 :      Typschild



Bild 6 :      Schlüssel sind unvollständig



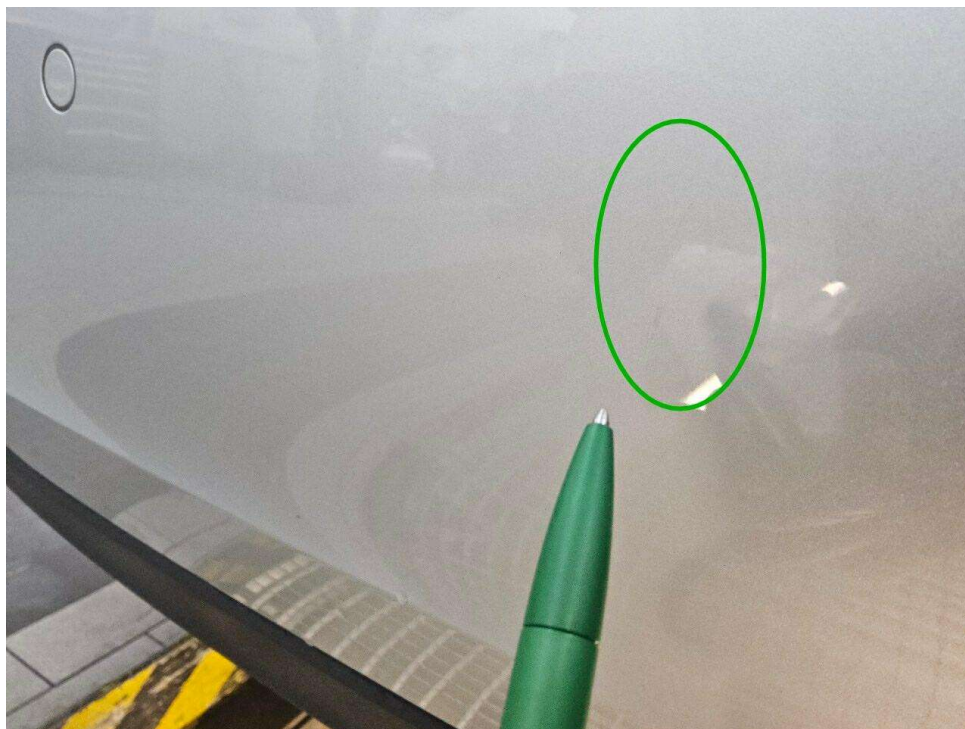


Bild 7 : Stoßstange hinten Druckstelle

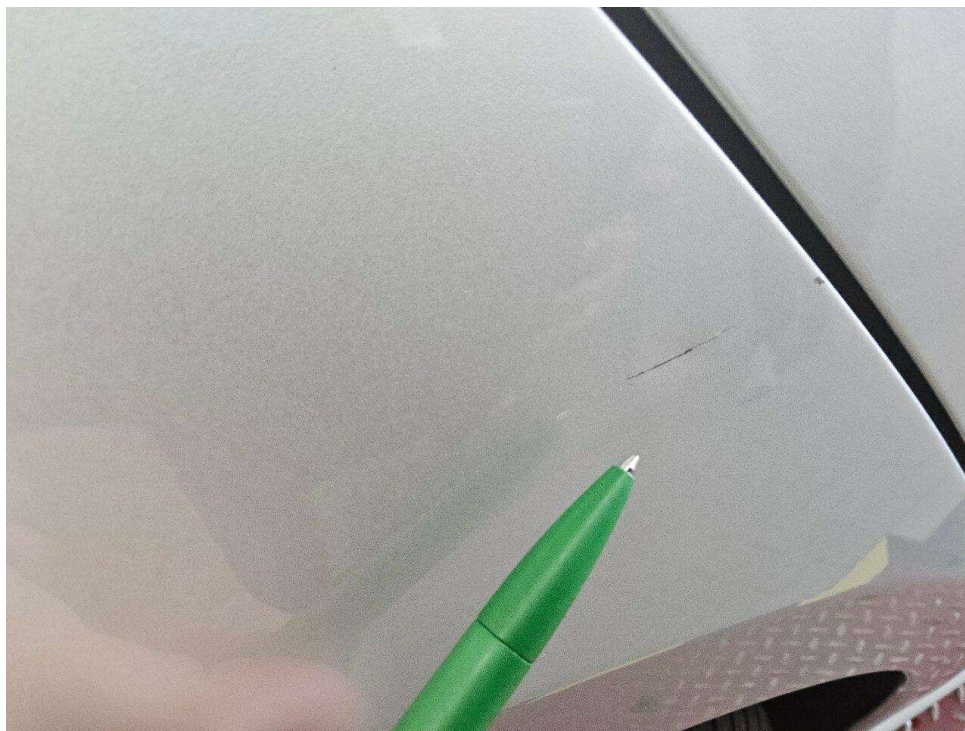


Bild 8 : Seitenwand hinten rechts zerkratzt