



Diverse Restmaterialien

Es werden diverse eingelagerte und teilweise genutzte Artikel verkauft.

<u>Artikelnummer</u>	<u>Bezeichnung</u>	<u>Menge</u>
HLWS 4 TGL 11381	Narva Halogen 24V 250W	6
HLX 64663	OSRAM Halogen 36V 400W	2
HLX 64655	Osram Xenophot 24V 250W	5
keine	Osram Centra Stossfest 220-235V 60W	1
keine	Ikea 230V 60W E27 R63	1
1002	Hedler 230V 1000W 75h	3
HMP 575 SE	Osram Metal Halide Display/Optic Lamp	1
1AV4T30B07900	Osram Projektorlampe	1
keine	Hedler Sicherheitsglas für Turbo Silent Video	4
keine	Reflexschirm	1
LT60LPK	Projektor Lampen Modul:	1
25524	inmac Saugfilter für CONVAC AL90 und weitere Modelle	18
keine	Benbo Tripod No. 1 mit Manfrotto #222 Kugelkopf (kleiner Defekt an einem Fuß)	1
keine	Kreissägeblatt 305mm x 2,2mm 80 Zähne	2
keine	Kreissägeblatt 305mm x 2,2mm 60 Zähne	1
5942	Systemair Transformator RTRD 4	1
keine	Holzschraubzwinge	3
keine	Schlauchbindeapparat	1
N 828 KNDC	KNF Neuberger Vakuum Pumpe	1
ADVU-63-10-P-A (156559)	Festo Kompaktzylinder	12
ZSH 87/1.200.7	phytron Schrittmotor	5
ZSH 87/2.200.8.4	phytron Schrittmotor	1
QZD100108	Rose+Krieger SPS- und Datenschnittstelle	6
QZB00D04AD041	Rose+Krieger Handschalter	1
SK 3385500	Rittal Top Therm PLUS Dachgerät	1



T00009-01	Tele Radio Sender (goracon Tastenfeld)	1
smartrac 120 vario	G-smartrac 120 Treibscheibenwinde für Materialtransport	1
AV-810	Mc Voice Hifi Verstärker	1
B9281	RFT Funkwerk Kölleda Lautsprecher B9281 Kompaktboxen HIFI Dreiwege Box	2
SHARK DSP110	Behringer Feedback Destroyer	2
AMP800	Behringer 4-Kanal Verstärker	1
MX 882	Behringer Ultra-Flexible 8-Channel Splitter/Mixer	1
AT-MX351	audio-technica Automatic Mixer	2
MDX2600	Behringer Audio Interactive Dynamics Processor	1
HA4700	Behringer 4-Channel Headphones Distribution Amplifier	1
LBC3102/15	Phillips Indoor Lautsprecher Typ: LBC 3102/15, NC 8901 310 21501, Ratet 30W/100V/8 Ohms (mit Wandhalterung)	2
LBB 1232/00	Phillips SQ20 mixing amplifier (+ Bedienungsanleitung)	2
MA 224	RTF Ziphona MA 224, Plattenspieler	1
DS-8	D.A.S Lautsprecher 150W, 8ohm (+ je ein Stativ)	2
AX-596	YAMAHA Natural Sound Stereo Amplifier	1
LBB 1186/00	Phillips SR graphic equalizer (Bedienungsanleitung)	1
R00010-01	Tele Radio Empfänger (mit 8 pin Weidmüller Stecker: 1652420000, 7 pins belegt)	1
SCNB-A	SNCB Kran Wägezellsensor (SN:52P5228) mit Harting 5 pol	1
SOKD0726-0030-4x0.5mm²	BOSCHE SOKD0726-0030-4x0.5mm ² Kabel 35m (einseitig mit 5 pol Harting Buchse)	1
GAKR25-PB	SCHAEFFLER Gelenkkopf mit Rechtsgewinde	10
BK 70x50	CARLZEISS JENA Messmikroskop BK70x50 (unvollständig) mit zubehör (unvollständig)	1
keine	Smalcalda Isolierte Handwerkzeuge für Arbeiten unter Spannung bis 1000V	1
GCD 93-70 MINI-W-RS 485	phytron Schrittmotor Leistungsendstufe mit Achskontrolle	5



GCD 93-70 MINI HRS 485	phytron Schrittmotor Leistungsendstufe mit Achskontrolle	3
D-IPS 250	DEUTRONIC Einbaustromversorgung für professionelle OEM Anwendung (1 mit Display Schaden)	3
982C-10CD-JARG	WATLOW Temperatur Controll Series	3
SC955100	calduc France Halbleiter Relais	3
1.10.0121.22020	CANbridge DIN Rail 1.2V, galv. Isolated (1 mit RS232 Konfektioniertem Kabel beidseitig)	5
USB1208LS	Measurement Computing Multifunktionale Datenerfassungsgeräte	3
SICOLOR DIG K500	SIEMENS System-Farb-Kamera	1
pb 48/02 H	PBE Electronic 5 HE Kasette ohne frontplatten	4
P13 38/04 H	PBE Electronic 5HE Kasette	1
014-0156	PBE Electronic Baugruppenträger (Bausatz Komplett 6HE 295mm Tief mit Z-Schiene)	7
ohne	PBE Electronic Einschub 19" 3HE/Z453	2
104-0156	PBE Electronic Baugruppenträger (Bausatz Komplett 6HE 295mm Tief mit Z-Schiene)	2
104-0152	PBE Electronic Baugruppenträger (Bausatz Komplett 3HE 295mm Tief mit Z-Schiene)	1
3685.257	Rittal Kartenführung Codierbar	128
3687558	Rittal Gehäuse COVER, VENTILATED, 160MM, 14HP	1
3684.660	Rittal Guide Rails, plastic	8
6902.960	Rittal Geräteboden	1
7165.000	Rittal (Gehäuse) zur Rahmenbefestigung	1
7166.000	Rittal (Gehäuse) zur Rahmenbefestigung	1
777302	pilz PNOZ X2.8P Sicherheitsralais	2
777588	pilz PNOW 4X.1P 24-240VAC/DC 4n/o	1
474856	pilz PNOZ 3 230V V AC 6S1Ö	2
5KL2E32501	Dell USB 3.0-Kabel USB-A zu USB-B	100
keine	verschiedene Schrauben größtenteils Schlitz, Gewicht: 9,6kg	unbekannt



keine	Canon EOS D60 mit Tasche und zubehör (kein objektiv)	1
EZ 770 WUXGA	Panasonic Beamer (mit Fernbedienung)	1
Praktica 150 AFT	Diaprojektor	1
keine	U3 Cable Managment Arm Kit DELL	1
keine	Kit, RCKRL, CMA, SPR, 1U	2
keine	2U Cable Managment Arm Kit	1
603251-B21	HP BL460c G7 X5670 12G 1P Svr	1
MCP-290-00059-0B	SUPERMICRO MCP-290-00059-0B - Supermicro 4U-5U Rail Kit	1
MAS SK 12	Mitlaufendes Auffanggeräte einschließlich beweglicher Führung	2
MAS 30	Auffanggurt MAS 30	3
keine	LUX-top Fall Protection Tasche	4
keine	LUX-top Geräteschrank für Persönliche Schutzausrüstung 730 x 340 x 222 mm (H x B x T)	1
NZM N1	EATON, Drehschalter groß,	1
diverse	CONTA-CLIP, verschiedene Klemmen	ca. 100
3RT1015-1AB01	SIEMENS Schütz	17
2Y250T-M	SIEMENS Stellbefehlsmodul	2
4D20	SIEMENS Stellbefehlsmodul	5
4R1K	SIEMENS Stellbefehlsmodul	9
2Q250-M	SIEMENS Stellbefehlsmodul	10
2I420	SIEMENS Stellbefehlsmodul	9
2Y10S-M	SIEMENS Stellbefehlsmodul	8
4D20R	SIEMENS Stellbefehlsmodul	7
5SX21	SIEMENS Leitungsschutzschalter	8
3RV1421-0KA10	SIEMENS Leistungsschalter	1
ohne	SIEMENS Beschriftung, Querverbinder und Zubehör	
PTX1.01	SIEMENS Speiseklemmenblock	3
SITOP PSU300M	SIEMENS Netzteil	5
SITOP PSE202U	SIEMENS Redundanzmodul	2
290124	Gantner Q.station	1



757486	Gantner Q.bloxx Socket	6
791989	Gantner Q.bloxx Terminal	6
ohne	Gantner Verschiedene Steckklemmen	ca 15
750104	pilz pnoz s4, Sicherheitsrelais	1
2956411	Pheonix ContactBestückungsmodul	2
DEH11B	SEW Interface Modul	1
34429	PEAK CAN-USB-Adapter	1
0001141	PEAK PCAN-USB-Adapter	1
ZQ 900-22N	Schmersal Seilzugnotschalter	1
101078670	Schmersal Zugseil (ca 50m)	1
SD-I-DP-V0-2	Schmersal PROFIBUS-Gateway	1
S900	Schmersal Seilspanner	6
101193046	Schmersal Augenschraube m.Mutter	15
ohne	Schmersal Seilklemme	20
ohne	Schmersal Drahtseil-Kausche	10
ZQ 900-22	Schmersal Seilzugschalter	6
keine	Hebelschneider (Tisch)	1
keine	Elektrische Leinwand 4,5m (zuleitung abgeschnitten)	1
VX IT 7859.065	PSM Einbausatz VX IT	27
	Ab hier Apple Geräte	
keine	Apple MacBook Pro 13" Anschaffungsjahr: 2018	2
keine	Apple MacBook Pro 13" Anschaffungsjahr: 2019	1
keine	Apple MacBook Pro 13" Anschaffungsjahr: 2017	4
keine	Apple MacBook Pro 13" Anschaffungsjahr: 2016	2
keine	Apple MacBook Air 13	1
keine	Apple MacBook Pro 13" Anschaffungsjahr: 2015	1
keine	Apple MacBook Pro 13" Anschaffungsjahr: 2012	1
keine	Apple MacBook Pro Retina Anschaffungsjahr: 2015	1
keine	MacBook Air 2,13 GHz 13.3" TFT Anschaffungsjahr: 2011	1



keine	Notebook Macbook 2,26 GHz 13,3 TFT Anschaffungsjahr: 2009	1
keine	Notebook MacBook Air 13" Anschaffungsjahr: 2012	1
keine	Apple MacBook 12" Anschaffungsjahr: 2017	1
keine	Notebook MacBook Pro Retina Anschaffungsjahr: 2014	1
keine	Apple MacBook Air Anschaffungsjahr: 2012	1
keine	MacBook Apple Air 2 Anschaffungsjahr: 2011	1
keine	Apple MacBook Air 13 Anschaffungsjahr: 2016	1
keine	MacBook Aool Pro 38 Anschaffungsjahr: 2011	1
keine	Apple MacBook Pro Anschaffungsjahr: 2014	1
keine	Apple Ipad mini retina WIFI 32 Anschaffungsjahr: 2014	1
keine	Ipad Apple Wi-Fi+UMTS Anschaffungsjahr: 2012	1
keine	Apple Ipad 9.7" Anschaffungsjahr: 2018	1
keine	Mac Apple mini 2.0GHz Server Anschaffungsjahr: 2012	1



Reflexschirm



Projektor Lampenmodul



inmac Saugfilter für CONVAC
AL90 und weitere Modelle



Benbo Tripod No. 1 mit
Manfrotto #222 Kugelkopf
(kleiner Defekt an einem Fuß)



Kreissägeblatt 305mm x
2,2mm 80 Zähne
Kreissägeblatt 305mm x
2,2mm 60 Zähne



Systemair Transformator RTRD
4



Holzschraubzwingen
Schlauchbindeapparat



KNF Neuberger Vakuum
Pumpe



Festo Kompaktzylinder



phytron Schrittmotor



Phytron Schrittmotor



Rose+Krieger SPS- und
Datenschnittstelle



Rose+Krieger Handschalter



Rittal Top Therm PLUS
Dachgerät



Tele Radio Sender
(goracon Tastenfeld)



G-smartrac 120
Treibscheibenwinde für
Materialtransport



RFT Funkwerk Kölleda
Lautsprecher B9281
Kompaktboxen HIFI Dreibeige
Box



Phillips Indoor Lautsprecher
Typ: LBC 3102/15, NC 8901 310
21501, Ratet 30W/100V/8
Ohms (mit Wandhalterung)



Ziphona MA 224
Plattenspieler
220V;50Hz;11VA



D.A.S Lautsprecher 150W,
8ohm (+ je ein Stativ)



Tele Radio Empfänger (mit 8
pin Weidmüller Stecker:
1652420000, 7 pins belegt)



SNCB Kran Wägezellensensor
(SN:52P5228) mit Harting 5 pol



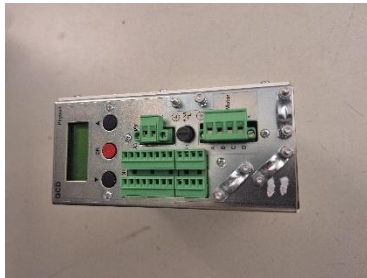
SCHAEFFLER Gelenkkopf mit
Rechtsgewinde



CARLZEISS JENA
Messmikroskop BK70x50
(unvollständig) mit zubehör
(unvollständig)



Smalcalda Isolierte
Handwerkzeuge für Arbeiten
unter Spannung bis 1000V



phytron Schrittmotor
Leistungsendstufe mit
Achskontrolle



DEUTRONIC
Einbaustromversorgung für
professionelle OEM
Anwendung (1 mit Display
Schaden)



WATLOW Temperatur Control
Series



calduc France Halbleiter Relais



CANbridge DIN Rail 1.2V, galv.
Isolated (1 mit RS232
Konfektioniertem Kabel
beidseitig)



Measurement Computing
Multifunktionale
Datenerfassungsgeräte



SIEMENS System-Farb-Kamera



pilz PNOZ X2.8P
Sicherheitsrelais,
pilz PNOW 4X.1P 24-
240VAC/DC 4n/o,
pilz PNOZ 3 230V V AC 6S1Ö



Dell USB 3.0-Kabel USB-A zu
USB-B



Canon EOS D60 mit Tasche und
zubehör (kein objektiv)



Mc Voice Hifi Verstärker



Panasonic Beamer (mit
Fernbedienung)(einer Defekt)



Diaprojektor



U3 Cable Management Arm Kit
DELL



Kit, RCKRL, CMA, SPR, 1U



2U Cable Management Arm Kit



HP BL460c G7 X5670 12G 1P
Svr



SUPERMICRO MCP-290-00059-
0B - Supermicro 4U-5U Rail Kit



Mitlaufendes Auffanggerät
einschließlich beweglicher
Führung



Auffanggurt MAS 30



LUX-top Fall Protection Tasche



LUX-top Geräteschrank für
Persönliche Schutzausrüstung
730 x 340 x 222 mm (H x B x T)

EATON, Drehschalter groß,

CONTA-CLIP, verschiedene
Klemmen



SIEMENS Schütz

SIEMENS Stellbefehlsmodul

SIEMENS
Leitungsschutzschalter
, Leistungsschalter



SIEMENS Beschriftung,
Querverbinder und Zubehör

SIEMENS Speiseklemmenblock

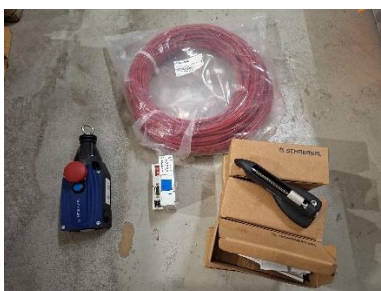
SIEMENS Netzteil
, Redundanzmodul



Gantner Q.station, Q.bloxx
Socket, Q.bloxx Terminal,
Verschiedene Steckklemmen

pilz pnoz s4 Sicherheitsrelais,
Phoenix Contact
Bestückungsmodul

SEW Interface Modul,
PEAK CAN-USB-Adapter,
PEAK PCAN-USB-Adapter





Schmersal Seilzugnotschalter,
Zugseil (ca 50m), PROFIBUS-
Gateway, Seilspanner



Schmersal Augenschraube
m. Mutter, Seilklemme
, Drahtseil-Kausche
, Seilzugschalter



Hebelschneider (Tisch)



Elektrische Leinwand 4,5m
(Zuleitung abgeschnitten)



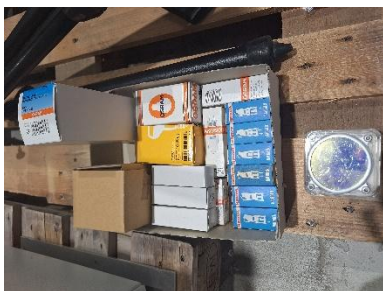
Apple Geräte



verschiedene Schrauben
größenteils Schlitz, Gewicht:
9,6kg



Rittal und PBE Baugruppen



Rittal und PBE Baugruppen



BOSCHE SOKD0726-0030-
4x0.5mm² Kabel 35m (einseitig
mit 5 pol Harting Buchse)



Lampen, Sicherheitsglas



PSM Einbausatz VX IT



Phillips SR graphic equalizer
(mit Bedienungsanleitung)

Yamaha Natural Sound Stereo Amplifier AX-596

- **Leistungsaufnahme: 220 Watt**
- **Abmessungen: 435 mm × 151 mm × 396 mm**
- **Gewicht: 10,6 kg**
- **Anzahl der Eingänge:**
- **Phono MM 2,5 mV / 47 kOhm**
- **CD, Tuner, AUX, 2 × Tape 150 mV / 47 kOhm**
- **Main-In 1V / 30 kOhm**
- **Anzahl der Ausgänge:**
- **2 × Lautsprecher**
- **2 × Rec-Out 150 mV / 600 Ohm**
- **Pre-Out 1V / 1,2 kOhm**
- **Kopfhörer 0,33 V / 680 Ohm**
- **Dauerleistung (bei Klirrfaktor)**
- **8 Ohm: 2 × 100 Watt bei 0,015 %**
- **4 Ohm: 2 × 155 Watt (DIN)**



Automatic mixer AT-MX351

- **Vier automatische Mikrofon-Line-Eingänge plus AUX-In**
- **Automatisches Ansprechen (Threshold)**
- **48 V Phantomspeisung einzeln pro Kanal einstellbar**
- **Begrenzer für jeden Mikrofonkanal, um eine Überlastung einzelner Kanäle zu vermeiden**
- **Symmetrische Ein- und Ausgänge, einstellbare Mikrofon-/Line-Stufe**
- **Separate Regler für die Eingangsvorverstärkung pro Kanal**
- **Zuschaltbarer manueller Modus hebt automatische Funktionen auf**
- **Master-Pegelregler**
- **Pre/Post-Regler Audioausgänge von Mikrofon/Line-Kanälen**
- **Für jeden Eingang einstellbare Dämpfung bis -40 dB**



SQ 20 Mixing Amplifier

- **Betriebsart / Volt**
- **Wechselstromspeisung / 220 Volt**
- **Lautsprecher**
- **- Dieses Modell benötigt externe(n) Lautsprecher.**
- **Belastbarkeit / Leistung**
- **60 W (Qualität unbekannt)**
- **Material**
- **Metallausführung**
- **von Radiomuseum.org**
- **Modell: SQ20 Mischverstärker LBB 1232 /00 - Philips Radios - Deutschland**
- **Form**
- **Diverse Formen, unter Bemerkung beschrieben.**
- **Abmessungen (BHT)**
- **440 x 100 x 370 mm / 17.3 x 3.9 x 14.6 inch**
- **Nettogewicht**
- **9 kg / 19 lb 13.2 oz (19.824 lb)**



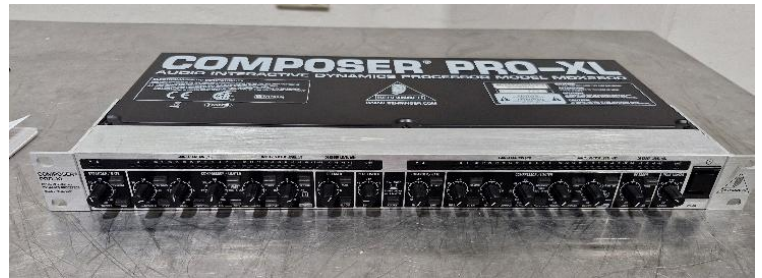
Powerplay Pro XL HA4700

- **professionelles Kopfhörerverstärkersystem für Bühnen- und Studio-Anwendungen**
- **4 unabhängige Stereo-Hochleistungsverstärker in 1 HE**
- **4 direkte Aux-Eingänge**
- **High- und Low-EQ pro Kanal für perfekte Klanganpassung**
- **Ausgangspegelregelung mit LED-Ausgangszähler pro Kanal**
- **Mono / Stereo-Schalter pro Kanal**
- **6,3 mm Kopfhörerausgang an Vorder- und Rückseite**



Composer Pro-XL MDX2600

- Kompressor, Expander, Limiter
- 2-kanalig
- Expander / Gate regelbar: threshold, release, ratio
- Tube Simulator
- De-Esser: male/female voice
- Sidechain
- Automatikmodus für Kompressor und Limiter: attack/release
- Stereo-Link
- Gain Reduction und In/Out-Level Metering via LED-Ketten
- Peak Limiter regelbar (threshold)
- -10 dBV / +4 dBu schaltbar
- symmetrische XLR- und Klinken- Ein- und Ausgänge
- Format: 19" / 1 HE
- Gehäusetiefe: 149 mm
- Gewicht: 1,7 kg



Ultralink Pro MX882

- 8 in 2 Mischer bzw. 2 in 8 Splitter
- alle Kanäle können unabhängig voneinander in verschiedenen Modi betrieben werden
- ebenso verwendbar als 6 in 6 - Vorstufe oder DI-Box
- Eingänge: 4x XLR mono, 2x 6,3 mm Klinke (symmetrisch)
- Ausgänge: 4x XLR mono, 2x 6,3 mm Klinke (symmetrisch)
- internes Netzteil 100 - 240 V AC (50 - 60 Hz)
- Bauform: 19" / 1 HE
- Gehäusetiefe: 149 mm
- Gewicht: 1,7 kg



MiniAMP AMP800

- für Studio- und Live-Anwendungen
- 6-Band LED Meter pro Kanal für Ein- und Ausgänge
- Lautstärke-Regler pro Kanal
- Balance-Regler und Lautstärke-Regler für Line Eingänge
- max. 8 Kopfhörer gleichzeitig anschließbar
- mehrere Behringer Amp800 V2 kaskadierbar
- Maße (HxBxT): ca. 48 x 242,6 x 120 mm
- Gewicht: ca. 0.77 kg
- inkl. externem Netzteil DC 12V / 1A



Anschlüsse:

- 4 Line Eingänge (2x L/R Stereo): 6,3 mm Klinke
- 8 Stereo Kopfhörerausgänge (4x Vorderseite, 4x Rückseite): 6,3 mm Klinke
- 2 Link Ausgänge (1x L/R Stereo): 6,3 mm Klinke

Behringer Shark DSP110
automatischen und selbstlernenden
Feedback-Unterdrücker,
- eine ultra-variable Delay Line,
- einen ULN-Mikrofonvorverstärker mit
Phantomspannung,
- ein automatisches Noise Gate,
- einen Kompressor und
- ein variables Low Cut-Filter.

