

## Technische Daten

Fahrzeugart	Personenkraftwagen
Hersteller	Mercedes-Benz
Typ / Verkaufsbezeichnung	F2A / A 250 e 8G-DCT Style
Aufbauart	Limousine
HSN / TSN	2222 / AJP
Fahrzeug-Ident.-Nr.	W1K1770861J339278
Türen	4
Sitzplätze	5
Farbe	Silber
Lackierung	Metallic
Polster / Farbe	Teilleder / Schwarz
Energiequelle / Kraftstoff	Hybr.B/E ext.aufl.
Motorart / Zylinderanzahl	Reihenmotor / 4
Leistung / Hubraum	118 kW / 1332 cm <sup>3</sup>
Schadstoffklasse	EURO6;WLTP;AP;PI/CI; M, N1 I
Getriebe / Gänge	Automatik / 7
Felgen	Leichtmetall
Km-Stand abgelesen	14.725

Es wird unterstellt, dass die Gesamtlauflistung dem abgelesenen Km-Stand entspricht.

## Räder / Reifen

Achse	Reifenbezeichnung	Hersteller/Typ	Art	Profiltiefe
1 links	205 / 55 R 16 91 W	Michelin / Primacy 4 * FSL	S/O	5 mm
rechts	205 / 55 R 16 91 W	Michelin / Primacy 4 * FSL	S/O	5 mm
2 links	205 / 55 R 16 91 W	Michelin / Primacy 4 * FSL	S/O	5 mm
rechts	205 / 55 R 16 91 W	Michelin / Primacy 4 * FSL	S/O	5 mm
Pannenset				

S/ Sommer; /O Original;

## Serienausstattung

ABS - Anti-Blockier-System, ATTENTION ASSIST (der Konzentrationsassistent), Adaptives Bremslicht blinkend, Airbag: Automatische Beifahrerairbag-Abschaltung, Airbag: Fahrer- und Beifahrer, Airbag: Kniebag für Fahrer, Airbag: Sidebag für Fahrer und Beifahrer, Airbag: Windowbag für Fahrer und Beifahrer, Akustischer Umfeldschutz, Antriebs-Schlupf-Regelung (ASR), Armauflage in Mittelkonsole für Fahrer und Beifahrer, klappbar, Außenspiegel links und rechts beheizt, von innen elektrisch einstellbar, Außentemperaturanzeige, Bremsassistent, aktiv, DYNAMIC SELECT, Doppelcapholder vorne, Dritte Bremsleuchte, ECO Start-Stopp-Funktion, Einstiegsleisten mit Schriftzug »Mercedes-Benz«, Elektronisches Stabilitäts-Programm (ESP), Fahrlicht-Assistent, Fahrwerk: Komfortfahrwerk, Fahrzeugschlüssel mit Zierrahmen in Chrom, Fensterheber elektrisch 4fach, Fußmatten Velours, Gepäcknetz an Fahrer- und Beifahrerlehne, Geschwindigkeitslimit-Assistent, Getriebe: Automatik 8G-DCT, Halogen-Scheinwerfer mit integriertem LED-Tagfahrlicht, Heckscheibenwischer, Heizbare Heckscheibe, Innenhimmel Stoff kristallgrau, KEYLESS-GO Start-Funktion, Kindersicherung mechanisch, Klimatisierungsautomatik THERMATIC, Kommunikationsmodul (LTE) für die Nutzung von Mercedes me connect Diensten, Kopfstützen hinten (3), Kopfstützen vorne höhenverstellbar, Kühlergrill mit Diamant-Pins in schwarz, Lackierung: Uni, Ladekabel für Haushaltssteckdose, 5m, glatt, Ladesystem: Wechselstrom-Ladesystem (AC-Laden) 3,7 kW, Lenkrad: Multifunktions-Sportlenkrad, Mercedes-Benz Notrufsystem, Netz im Beifahrerfußraum, Ottopartikelfilter, Paket: Licht- und Sichtpaket, Paket: Sitzkomfort, Polster: Ledernachbildung ARTICO/Stoff Bertrix, Radio-Zubehör: Digitales Radio (DAB), Radio-Zubehör: USB Schnittstelle in Spontanablage & 2 USB Schnittstellen in Mittelkonsole hinten, Radio: Erweiterte Funktionen MBUX, Radio: MBUX Multimediasystem, Reifendruckkontrolle, Remote Services Plus, Räder: 43,2 cm (17") Leichtmetallräder 4fach im 5-Doppelspeichen-Design, Schalthebel mit zusätzlichen Chromelementen, Scheibenwischer mit Regensensor, Seitenwind-Assistent, Servolenkung, Sicherheitsgurte A-Klasse, Sitze: Fondsitze klappbar 40/20/40 geteilt, Sitze: Komfortsitze, Spurhalte-Assistent, aktiv, Steckdose: 12 V-Anschluss, Tempomat, Touchpad, Warnweste für Fahrer, Wegfahrsperre elektronisch, Wärmedämmendes Glas, grün rundum, Zentralverriegelung, Zierelemente Style

### Sonderausstattung

Aktiver Park-Assistent mit PARKTRONIC, Feuerlöscher, Innenhimmel Stoff schwarz, Klimatisierungsautomatik THERMOTRONIC mit 2 Zonen, LED High Performance-Scheinwerfer, Lackierung: Metallic, Ladesystem: Wechselstrom-Ladesystem (AC-Laden) 7,4 kW, Paket: Business für 250e, Paket: MBUX Advanced Paket, Paket: Park-Paket mit Rückfahrkamera, Paket: Public-Charging, Räder: Winter-Komplettäder M+S 4fach 43,2 cm (17"), Räder: Winterkomplett-Räder ab Werk montiert, Rückfahrkamera, Sitze: 4-Wege-Lordosestütze, Sitze: Fahrersitz elektrisch einstellbar mit Memory-Funktion, Sitze: Sitzheizung für Fahrer und Beifahrer, Telefon-Zubehör: Smartphone Integration, Trennnetz, Vorrüstung für digitale Schlüsselübergabe

### Zustandsbeschreibung

#### Allgemeinzustand und Wartung

Abgesehen von den beschriebenen Schäden/Mängeln weist das Fahrzeug/Objekt einen, bezogen auf Alter und Nutzung, üblichen Gesamtzustand auf. Wartungsinformationen sind elektronisch gespeichert. Entsprechende Informationen zu durchgeführten Wartungs- und Servicearbeiten können nur bei einem autorisierten Vertrags- oder Servicepartner abgerufen werden. Zum Zeitpunkt der Besichtigung verbleiben bis zur nächsten Wartung 0 km.

#### Nicht akzeptierter Zustand / Ausstehende Reparaturen

##### Bezeichnung des Schadens / Rep.-Weg

Wartung fällig, erneuern (Bild 5); Stoßfänger hinten verschrammt, smart repair (Bild 6).

### Schlusswort

Dieses Bewertungsgutachten wurde unparteiisch und nach bestem Wissen und Gewissen erstellt.

Der Sachverständige  
Peter Vitek

Im Rahmen einer Weitergabe oder Veröffentlichung dieses Dokuments, sind die allgemein gültigen datenschutzrechtlichen Grundsätze, insbesondere hinsichtlich der Anonymisierung personenbezogener Daten, zwingend einzuhalten.

### Anlagen

Fotoanlage

Dieses Dokument wurde elektronisch gefertigt und ist auch ohne Unterschrift gültig.

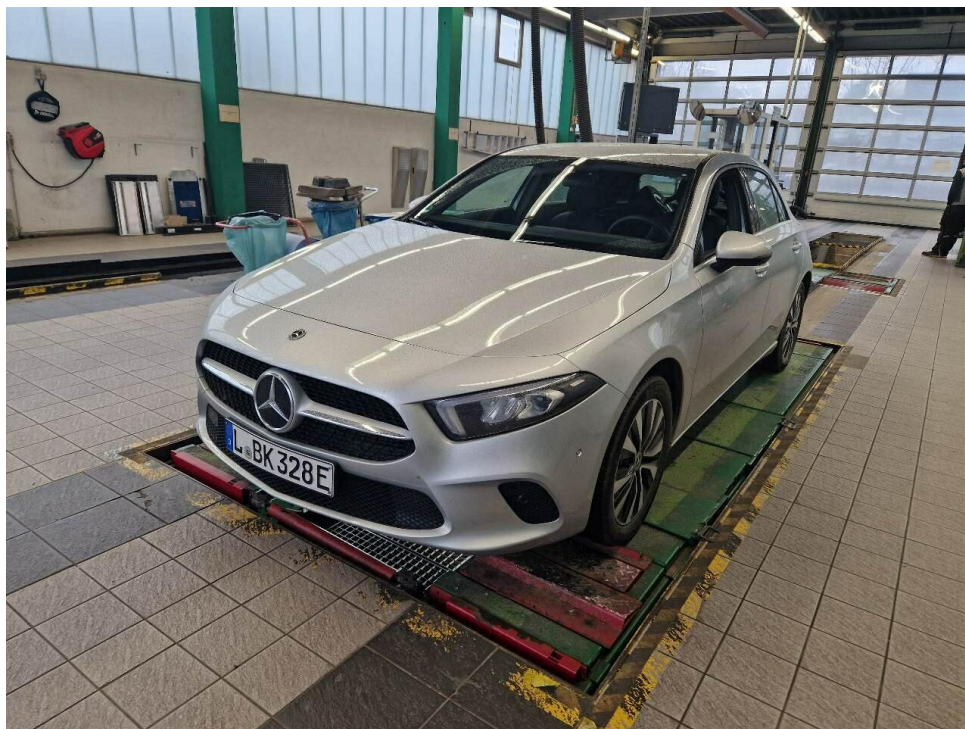


Bild 1 : Diagonale vorn  
Vorne links



Bild 2 : Diagonale hinten  
Vorne rechts





Bild 3 : Innenraum



Bild 4 : Kombiinstrument



Bild 5 : Wartung fällig

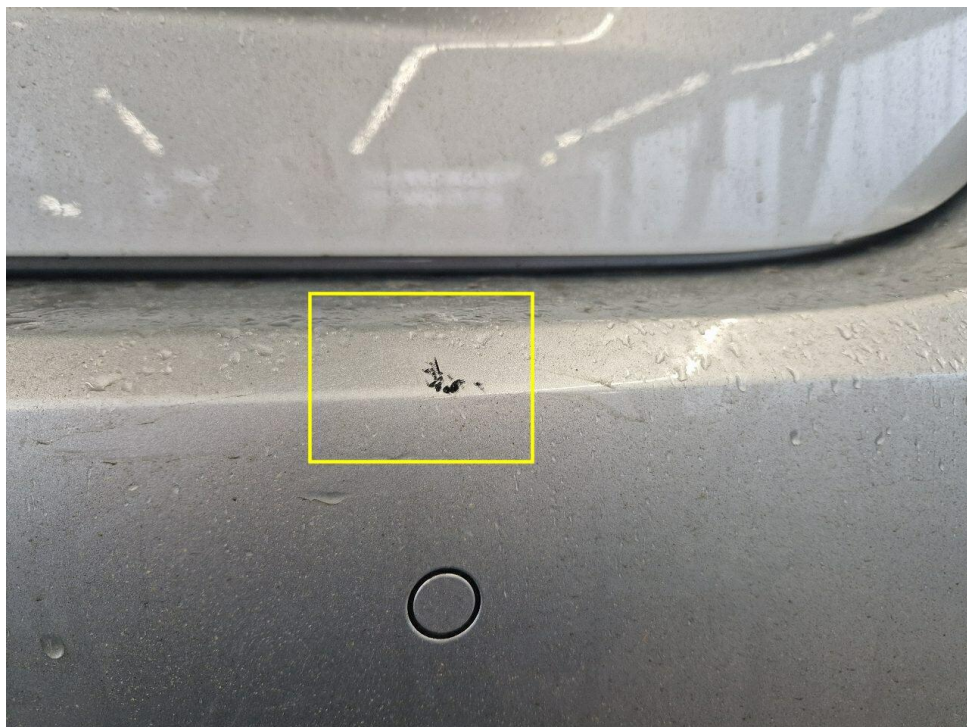


Bild 6 : Stoßfänger hinten verschrammt