

# Bildanlage

## Übersichtsfotos



Abbildung 1: Schräg vorne



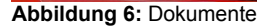
Abbildung 2: Schräg hinten



Abbildung 3: Innenraum



Abbildung 4: Kombiinstrument



## Beschädigungsfotos



**Beschädigung 2:** Heckklappe/-tür: Hecktür rechts - verformt - instandsetzen und lackieren



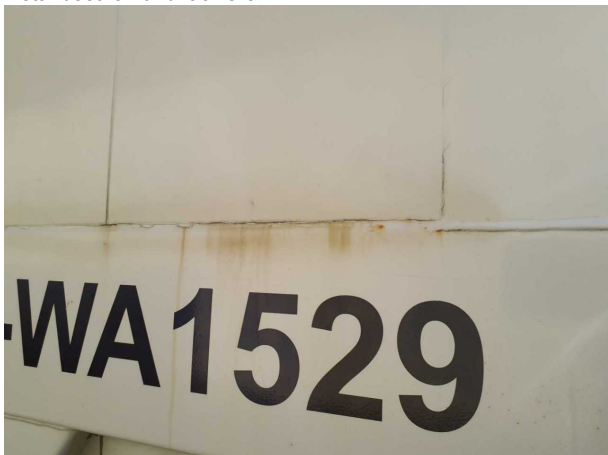
**Beschädigung 2:** Heckklappe/-tür: Hecktür rechts - verformt - instandsetzen und lackieren



**Beschädigung 3:** Heckklappe/-tür: Hecktür links - verformt - instandsetzen und lackieren



**Beschädigung 3:** Heckklappe/-tür: Hecktür links - verformt - instandsetzen und lackieren



**Gebrauchsspur 1:** Karosserie: Karosserie - Korrosion - kein Abzug



**Gebrauchsspur 1:** Karosserie: Karosserie - Korrosion - kein Abzug



**Gebrauchsspur 1:** Karosserie: Karosserie - Korrosion - kein Abzug