

# Lichtbildanlage

---

*Die Lichtbildanlage enthält 25 Fotos*

**Dokumentennummer:**

1786949

**Amtliches Kennzeichen:**

Y-WA1904

**Fahrzeugidentifikationsnummer:**

000000000W0414062



**Bild 1: Frontdiagonale rechts**



**Bild 2: Heckdiagonale links**



**Bild 3: Innenraum vorne**

keine Daten bzw.  
keine Unterlagen  
lagen zum Zeitpunkt  
der Besichtigung vor.

**Bild 4: Tacho**

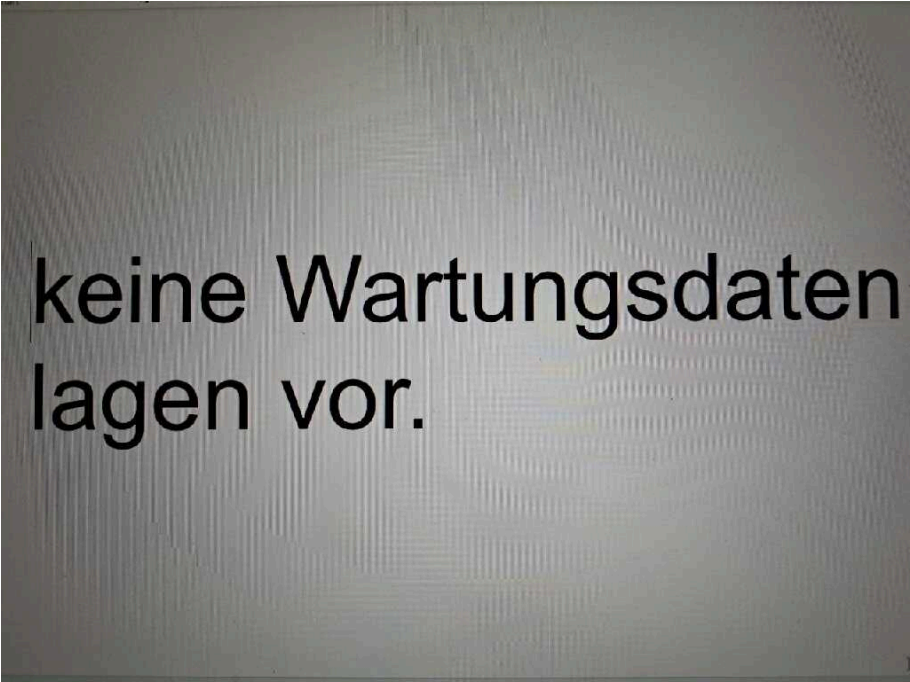


# Keine Fahrzeugdokumente sowie Schlüssel

Bild 5: Schlüssel/Borddokumente

AGREE POUR LE TRANSPORT SOUS SCELLEMENT DOUANIER	
D E	5000 - 01/2000
TYPE: WK-	7.3 STB
N° DE FABRICATION DU CONTAINER W0414082	
EIGENGEWICHT:	2780- KG
Hersteller: <b>KRONE</b> Fahrzeugwerk BERNARD KRONE GMBH D-49757 Werlte	Name des Eigentümers oder Halters MAN  Land des Eigentümers oder Halters D

Bild 6: VIN, Fahrgestellnummer



keine Wartungsdaten  
lagen vor.

**Bild 7: Servicedokumente**

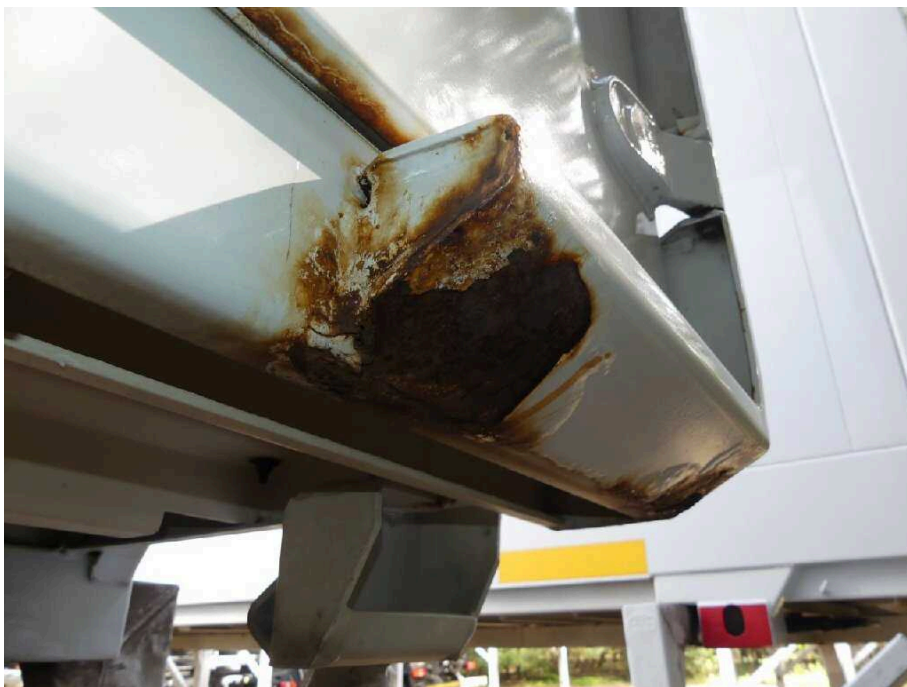


KEIN LICHTBILD ÜBERMITTELT

**Bild 8: Motorraum**



**Bild 9**  
Fahrzeug Rahmen hi.re. korrodiert



**Bild 10**  
Fahrzeug Rahmen hi.re. korrodiert





**Bild 11**  
Fahrzeug Rahmen hi.re. korrodiert



**Bild 12**  
Fahrzeug Rahmen hi.re. korrodiert



**Bild 13**  
Fahrzeug Rahmen hi.re. korrodiert



**Bild 14**  
Fahrzeug Rahmen hi.re. korrodiert



**Bild 15**  
Fahrzeug Rahmen hi.li. korrodiert



**Bild 16**  
Fahrzeug Rahmen hi.li. korrodiert





**Bild 17**  
Fahrzeug Rahmen hi.li. korrodiert



**Bild 18**  
Fahrzeug Rahmen hi.li. korrodiert



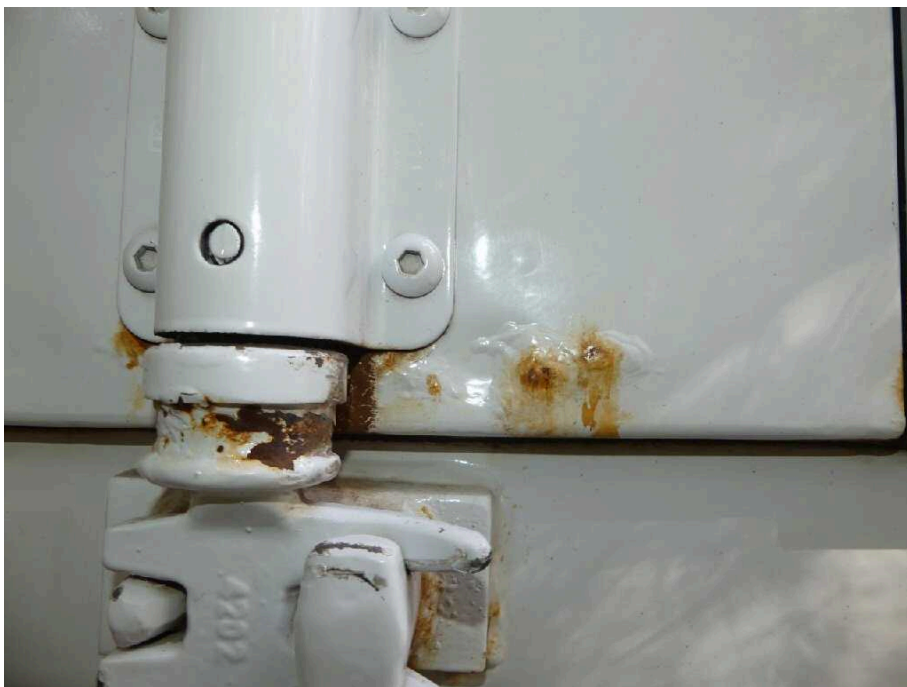
**Bild 19**  
Fahrzeug Rahmen hi.li. korrodiert



**Bild 20**  
Fahrzeug Rahmen hi.li. korrodiert



**Bild 21**  
Fahrzeugheck Heckflügeltür links korrodiert



**Bild 22**  
Fahrzeugheck Heckflügeltür links korrodiert





**Bild 23**  
Fahrzeugheck Heckflügeltür links korrodiert



**Bild 24**  
Fahrzeug Rahmen vorn korrodiert



**Bild 25**  
Fahrzeug Rahmen vorn korrodiert