

Lichtbildanlage

Die Lichtbildanlage enthält 33 Fotos

Dokumentennummer:

1798207

Amtliches Kennzeichen:

Y-WA1874

Fahrzeugidentifikationsnummer:

W0414103



Bild 1: Frontdiagonale rechts



Bild 2: Heckdiagonale links



Bild 3: Innenraum vorne

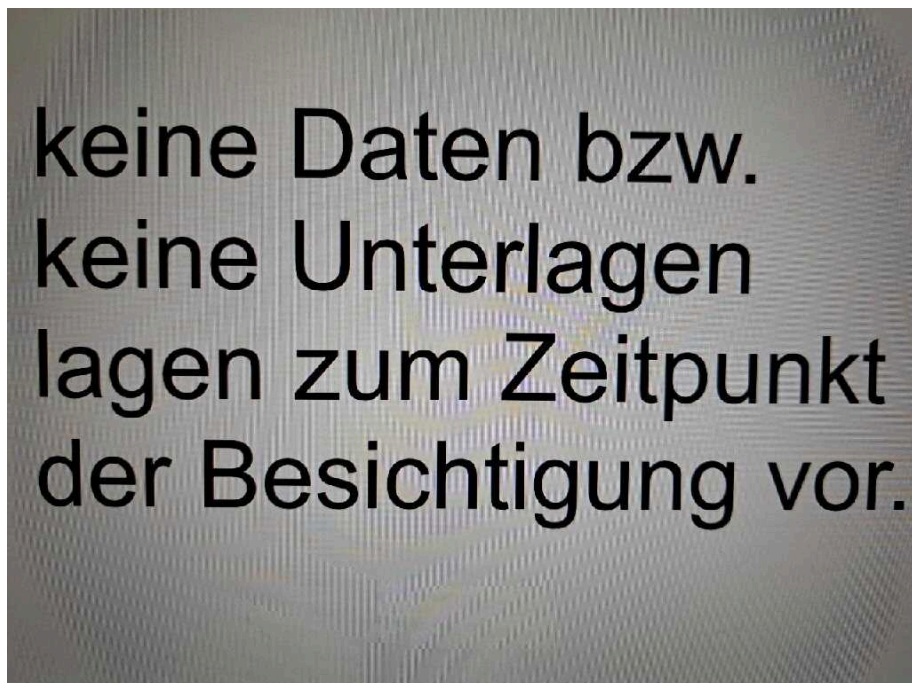


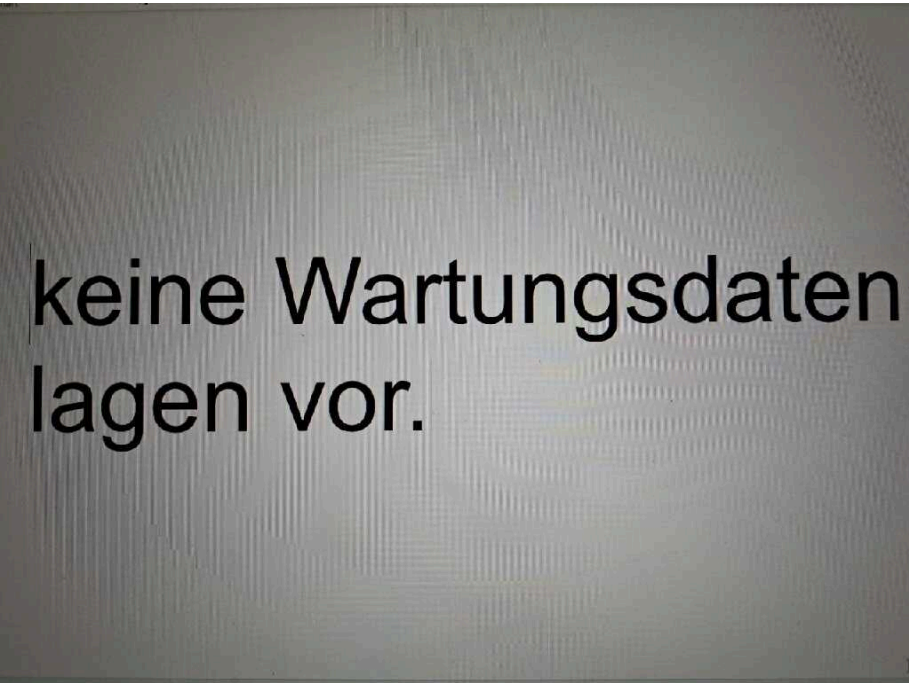
Bild 4: Tacho

**Keine Fahrzeugdokumente
sowie Schlüssel**

Bild 5: Schlüssel/Borddokumente



Bild 6: VIN, Fahrgestellnummer



keine Wartungsdaten
lagen vor.

Bild 7: Servicedokumente



KEIN LICHTBILD ÜBERMITTELT

Bild 8: Motorraum



Bild 9
Fahrzeugheck Rahmen hinten rechts stark korrodiert



Bild 10
Fahrzeugheck Rahmen hinten rechts stark korrodiert



Bild 11
Fahrzeugheck Rahmen hinten rechts stark korrodiert



Bild 12
Fahrzeugheck Rahmen hinten rechts stark korrodiert



Bild 13
Fahrzeugheck Heckflügeltür links korrodiert



Bild 14
Fahrzeugheck Heckflügeltür links korrodiert

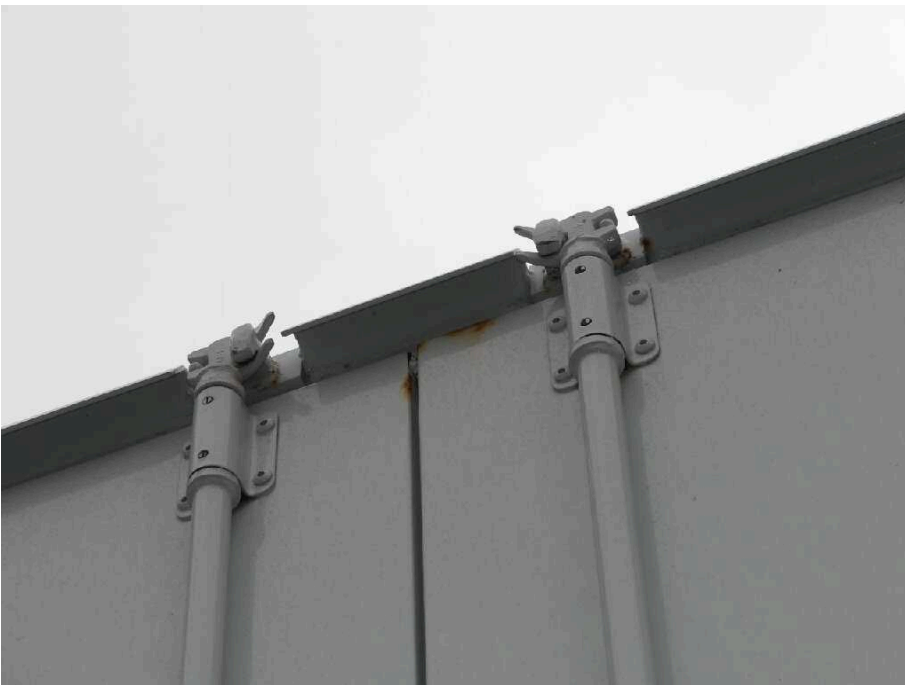


Bild 15
Fahrzeugheck Heckflügeltür links korrodiert



Bild 16
Fahrzeugheck Heckflügeltür links korrodiert



Bild 17



Bild 18

Fahrzeugheck Heckflügeltür links korrodiert



Bild 19
Fahrzeugheck Heckflügeltür links korrodiert



Bild 20
Fahrzeugheck Rahmen hinten links stark korrodiert



Bild 21
Fahrzeugheck Rahmen hinten links stark korrodiert



Bild 22
Fahrzeugheck Rahmen hinten links stark korrodiert



Bild 23
Fahrzeugheck Rahmen hinten links stark korrodiert



Bild 24
Aufbau Bodenrahmen vorne korrodiert



Bild 25
Aufbau Bodenrahmen vorne korrodiert

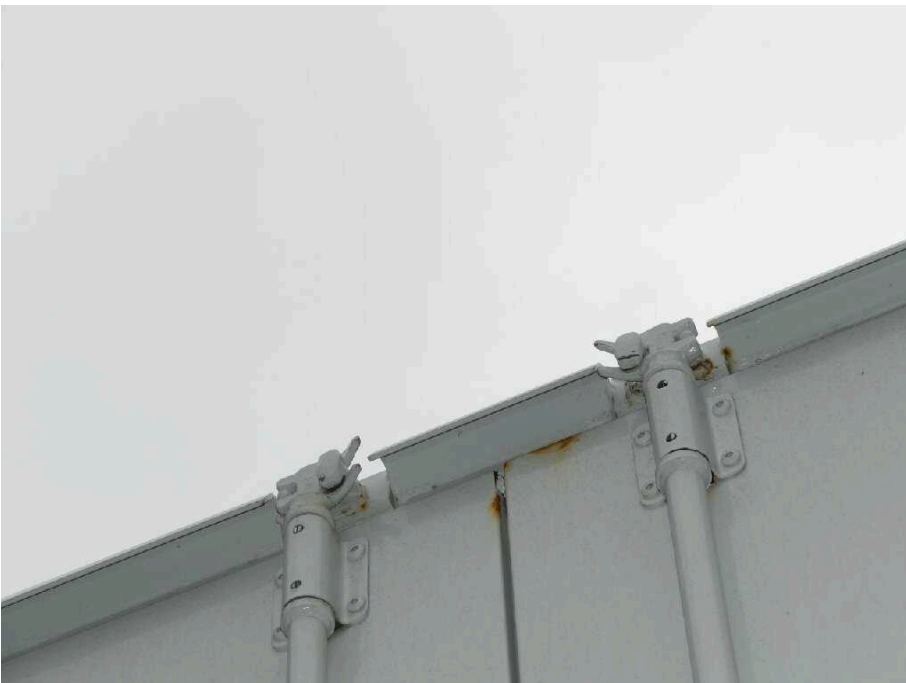


Bild 26
Fahrzeugheck Heckflügeltür rechts verkratzt und stark korrodiert



Bild 27
Fahrzeugheck Heckflügeltür rechts verkratzt und stark korrodiert



Bild 28
Fahrzeugheck Heckflügeltür rechts verkratzt und stark korrodiert



Bild 29

Fahrzeugheck Heckflügeltür rechts verkratzt und stark korrodiert

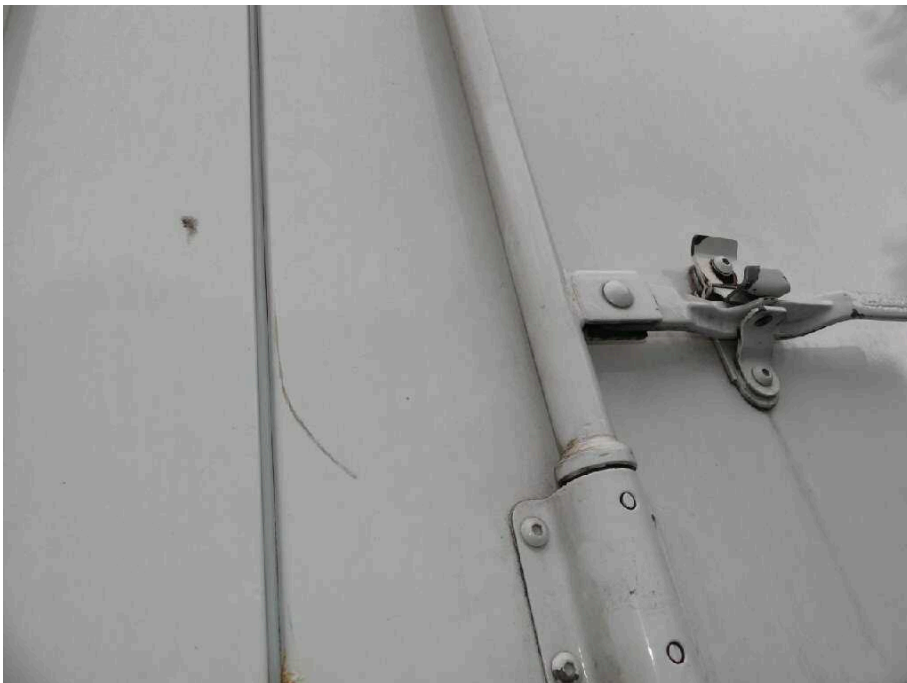


Bild 30

Fahrzeugheck Heckflügeltür rechts verkratzt und stark korrodiert



Bild 31

Fahrzeugheck Heckflügeltür rechts verkratzt und stark korrodiert



Bild 32

Fahrzeugheck Heckflügeltür rechts verkratzt und stark korrodiert



Bild 33

Fahrzeugheck Heckflügeltür rechts verkratzt und stark korrodiert