

Lichtbildanlage

Die Lichtbildanlage enthält 36 Fotos

Dokumentennummer:	1800575
Amtliches Kennzeichen:	Y-WA1865
Fahrzeugidentifikationsnummer:	W0414105



Bild 1: Frontdiagonale rechts



Bild 2: Heckdiagonale links



Bild 3: Innenraum vorne

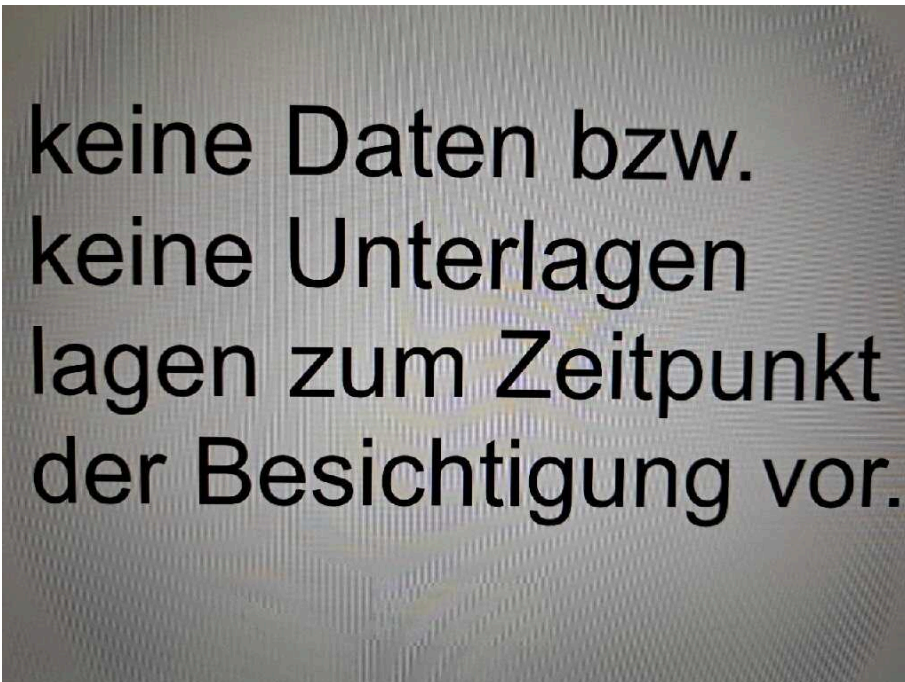


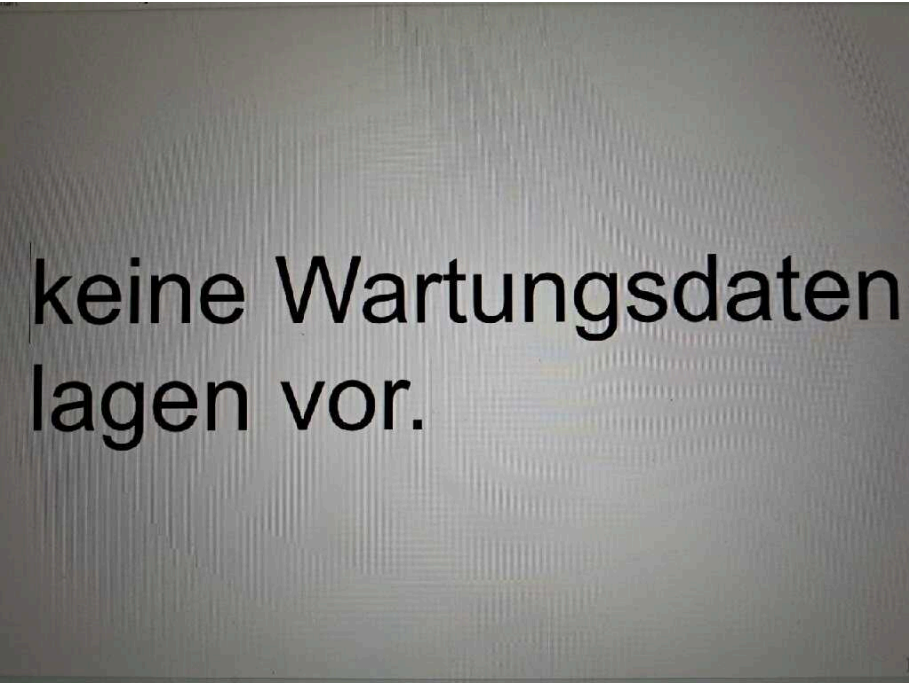
Bild 4: Tacho

**Keine Fahrzeugdokumente
sowie Schlüssel**

Bild 5: Schlüssel/Borddokumente



Bild 6: VIN, Fahrgestellnummer



keine Wartungsdaten
lagen vor.

Bild 7: Servicedokumente



KEIN LICHTBILD ÜBERMITTELT

Bild 8: Motorraum



Bild 9
Aufbau Bodenrahmen vorne korrodiert



Bild 10
Aufbau Bodenrahmen vorne korrodiert



Bild 11
Fahrzeug Rahmen Vorn oben deformiert



Bild 12
Fahrzeug Rahmen Vorn oben deformiert



Bild 13
Fahrzeug Rahmen Vorn oben deformiert



Bild 14
Fahrzeugheck Heckflügeltür links stark korrodiert



Bild 15
Fahrzeugheck Heckflügeltür links stark korrodiert



Bild 16
Fahrzeugheck Heckflügeltür links stark korrodiert



Bild 17
Fahrzeugheck Heckflügeltür links stark korrodiert



Bild 18
Fahrzeugheck Heckflügeltür links stark korrodiert



Bild 19
Fahrzeugheck Heckflügeltür links stark korrodiert



Bild 20
Fahrzeugheck Heckflügeltür links stark korrodiert



Bild 21
Fahrzeugheck Heckflügeltür links stark korrodiert



Bild 22
Fahrzeugheck Heckflügeltür links stark korrodiert



Bild 23
Fahrzeugheck Heckflügeltür links stark korrodiert



Bild 24
Fahrzeugheck Heckflügeltür links stark korrodiert



Bild 25
Fahrzeugheck Rahmen hinten links stark korrodiert



Bild 26
Fahrzeugheck Rahmen hinten links stark korrodiert



Bild 27
Fahrzeugheck Rahmen hinten links stark korrodiert



Bild 28
Fahrzeugheck Rahmen hinten links stark korrodiert



Bild 29
Fahrzeugheck Rahmen hinten links stark korrodiert



Bild 30
Fahrzeugheck Rahmen hinten Mitte stark korrodiert



Bild 31
Fahrzeugheck Rahmen hinten Mitte stark korrodiert



Bild 32
Fahrzeugheck Rahmen hinten Mitte stark korrodiert



Bild 33
Fahrzeugheck Rahmen hinten Mitte stark korrodiert



Bild 34
Fahrzeugheck Rahmen hinten rechts stark korrodiert



Bild 35
Fahrzeugheck Rahmen hinten rechts stark korrodiert

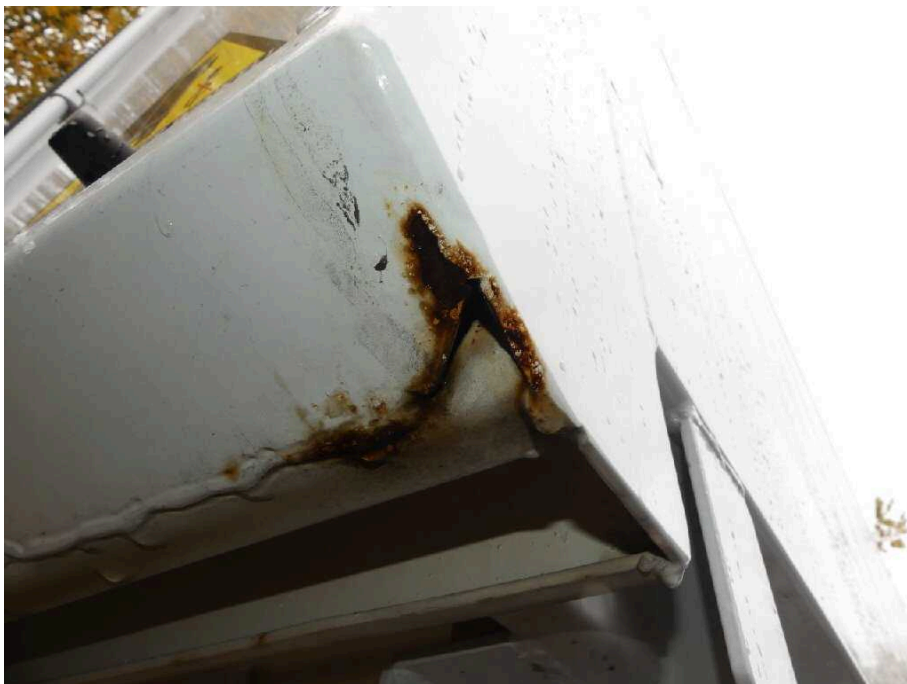


Bild 36
Fahrzeugheck Rahmen hinten rechts stark korrodiert