

# Lichtbildanlage

---

*Die Lichtbildanlage enthält 33 Fotos*

**Dokumentennummer:**

1786959

**Amtliches Kennzeichen:**

Y-WA1539

**Fahrzeugidentifikationsnummer:**

6W1273754



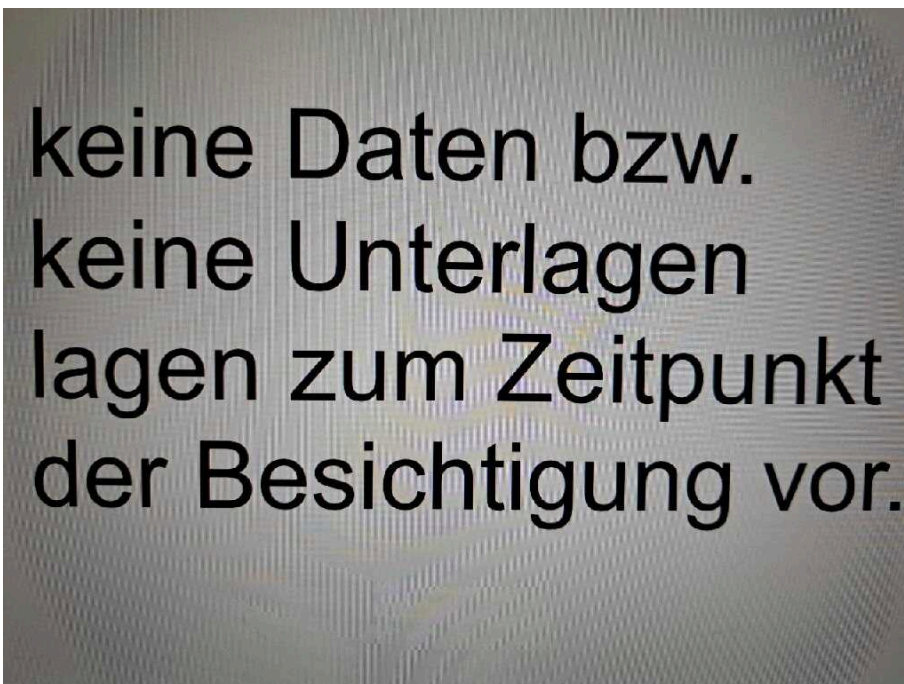
**Bild 1: Frontdiagonale rechts**



**Bild 2: Heckdiagonale links**



**Bild 3: Innenraum vorne**



**Bild 4: Tacho**

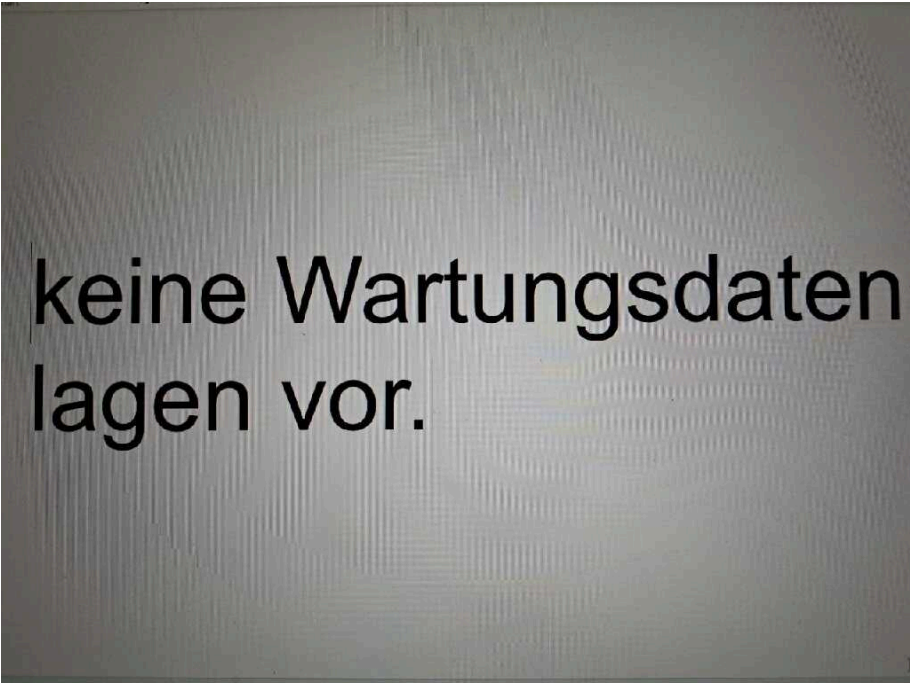
**Keine Fahrzeugdokumente  
sowie Schlüssel**

**Bild 5: Schlüssel/Borddokumente**



**Bild 6: VIN, Fahrgestellnummer**





keine Wartungsdaten  
lagen vor.

**Bild 7: Servicedokumente**



KEIN LICHTBILD ÜBERMITTELT

**Bild 8: Motorraum**



**Bild 9**  
Fahrzeugfront Fahrzeugrahmen vorn korrodiert



**Bild 10**  
Fahrzeugfront Fahrzeugrahmen vorn korrodiert



**Bild 11**  
Fahrzeug Fahrzeugrahmen rechts korrodiert



**Bild 12**  
Fahrzeug Fahrzeugrahmen rechts korrodiert



**Bild 13**  
Fahrzeug Fahrzeugrahmen rechts korrodiert



**Bild 14**  
Fahrzeugheck Rahmen hinten rechts



**Bild 15**  
Fahrzeugheck Rahmen hinten rechts



**Bild 16**  
Fahrzeugheck Rahmen hinten rechts





**Bild 17**  
Fahrzeugheck Rahmen hinten rechts



**Bild 18**  
Fahrzeugheck Rahmen hinten rechts



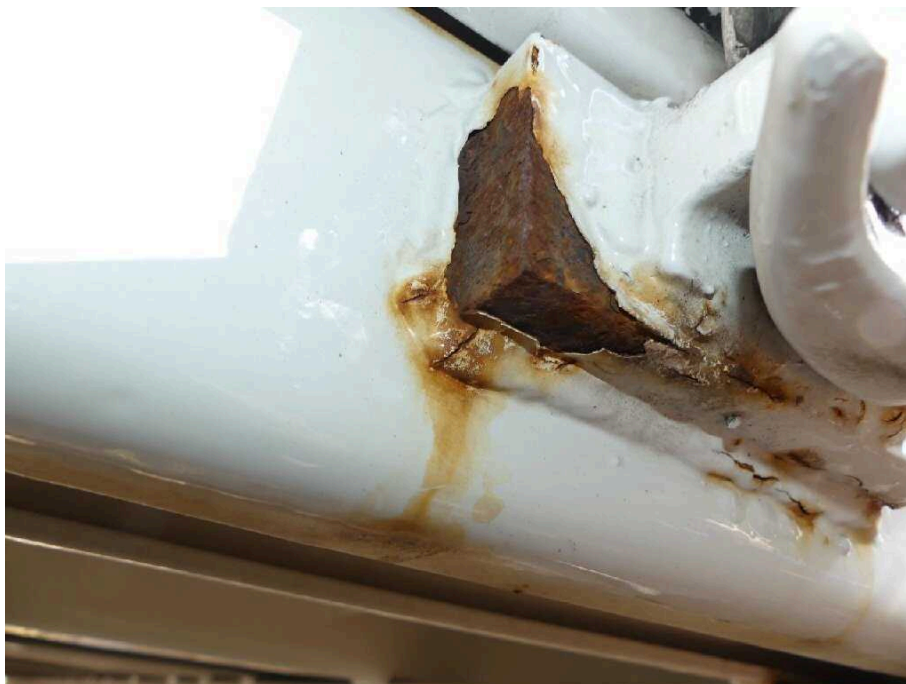
**Bild 19**  
Fahrzeugheck Rahmen hinten Mitte korrodiert



**Bild 20**  
Fahrzeugheck Rahmen hinten Mitte korrodiert



**Bild 21**  
Fahrzeugheck Rahmen hinten Mitte korrodiert



**Bild 22**  
Fahrzeugheck Rahmen hinten Mitte korrodiert





**Bild 23**  
Fahrzeugheck Rahmen hinten Mitte korrodiert



**Bild 24**  
Fahrzeugheck Rahmen hinten links korrodiert

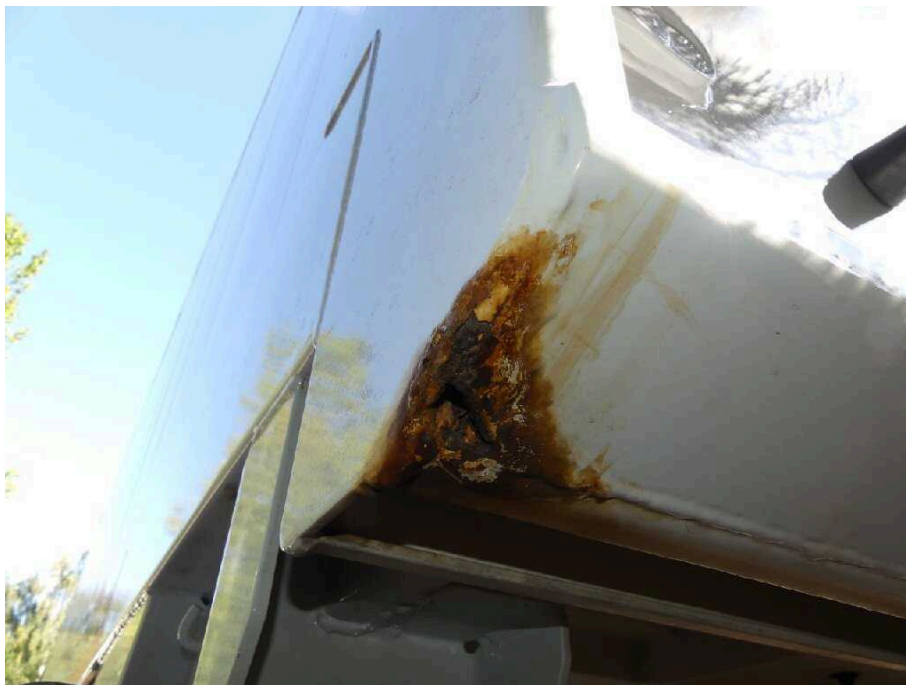




**Bild 25**  
Fahrzeugheck Rahmen hinten links korrodiert



**Bild 26**  
Fahrzeugheck Rahmen hinten links korrodiert



**Bild 27**  
Fahrzeugheck Rahmen hinten links korrodiert



**Bild 28**  
Fahrzeugheck Rahmen hinten links korrodiert



**Bild 29**  
Fahrzeugheck Rahmen hinten links korrodiert



**Bild 30**  
Fahrzeugfront Fahrzeugrahmen links korrodiert

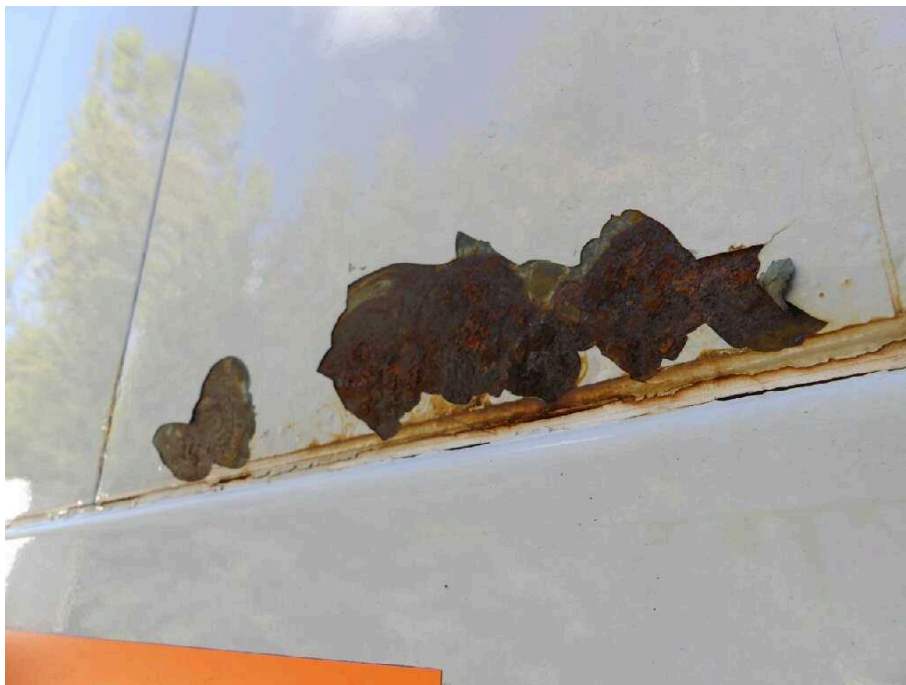


**Bild 31**  
Fahrzeugfront Fahrzeugrahmen links korrodiert



**Bild 32**  
Fahrzeugfront Fahrzeugrahmen links korrodiert





**Bild 33**  
Fahrzeugfront Fahrzeugrahmen links korrodiert