

# Lichtbildanlage

---

*Die Lichtbildanlage enthält 40 Fotos*

**Dokumentennummer:**

1800535

**Amtliches Kennzeichen:**

Y-WA1699

**Fahrzeugidentifikationsnummer:**

6W1282988



**Bild 1: Frontdiagonale rechts**



**Bild 2: Heckdiagonale links**



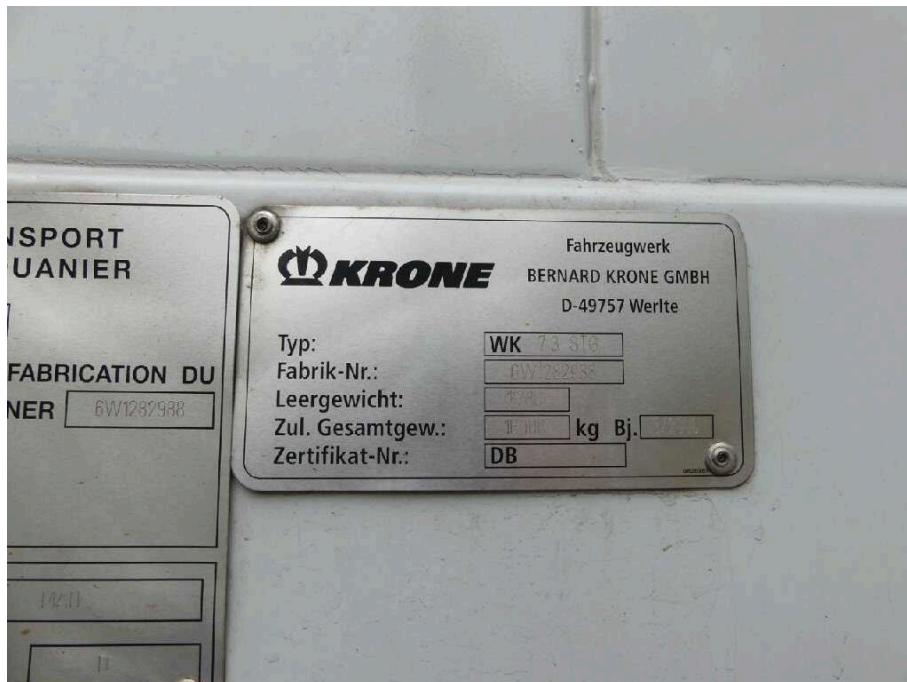
**Bild 3: Innenraum vorne**

keine Daten bzw.  
keine Unterlagen  
lagen zum Zeitpunkt  
der Besichtigung vor.

**Bild 4: Tacho**

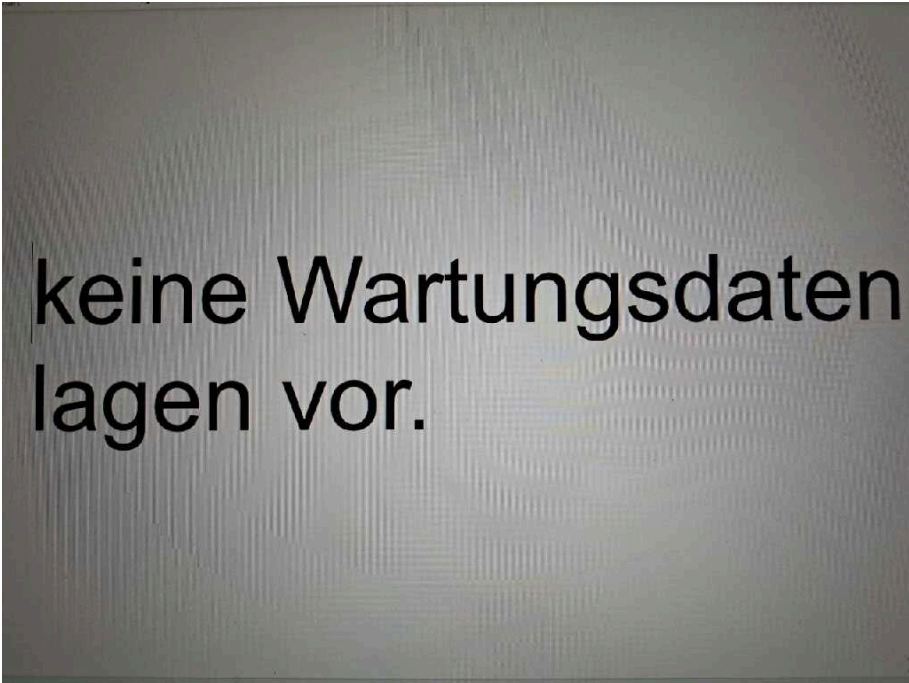
**Keine Fahrzeugdokumente  
sowie Schlüssel**

**Bild 5: Schlüssel/Borddokumente**



**Bild 6: VIN, Fahrgestellnummer**





keine Wartungsdaten  
lagen vor.

**Bild 7: Servicedokumente**



KEIN LICHTBILD ÜBERMITTELT

**Bild 8: Motorraum**



**Bild 9**  
Aufbau Bodenrahmen vorne korrodiert



**Bild 10**  
Aufbau Bodenrahmen vorne korrodiert



**Bild 11**  
Fahrzeug Fahrzeug aussen links, Kratzer/korrodiert und Delle



**Bild 12**  
Fahrzeug Fahrzeug aussen links, Kratzer/korrodiert und Delle



**Bild 13**  
Fahrzeug Fahrzeug aussen links, Kratzer/korrodiert und Delle



**Bild 14**  
Fahrzeugheck Rahmen hinten rechts stark korrodiert





**Bild 15**  
Fahrzeugheck Rahmen hinten rechts stark korrodiert



**Bild 16**  
Fahrzeugheck Rahmen hinten rechts stark korrodiert





**Bild 17**  
Fahrzeugheck Rahmen hinten rechts stark korrodiert



**Bild 18**  
Fahrzeugheck Rahmen hinten rechts stark korrodiert



**Bild 19**  
Fahrzeugheck Rahmen hinten rechts stark korrodiert



**Bild 20**  
Fahrzeugheck Rahmen hinten rechts stark korrodiert



**Bild 21**  
Fahrzeugheck Rahmen hinten rechts stark korrodiert



**Bild 22**



**Bild 23**  
Fahrzeugheck Heckflügeltür links korrodiert



**Bild 24**  
Fahrzeugheck Heckflügeltür links korrodiert





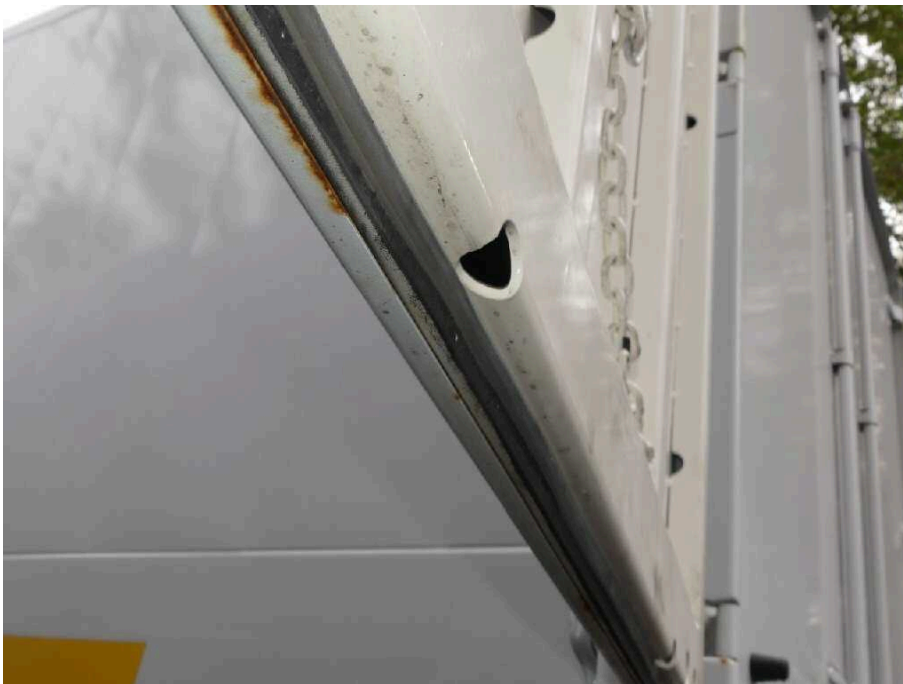
**Bild 25**  
Fahrzeugheck Heckflügeltür links korrodiert



**Bild 26**  
Fahrzeugheck Heckflügeltür links korrodiert



**Bild 27**  
Fahrzeugheck Heckflügeltür links korrodiert



**Bild 28**  
Fahrzeugheck Heckflügeltür links korrodiert



**Bild 29**  
Fahrzeugheck Rahmen hinten links stark korrodiert



**Bild 30**  
Fahrzeugheck Rahmen hinten links stark korrodiert



**Bild 31**  
Fahrzeugheck Rahmen hinten links stark korrodiert



**Bild 32**  
Fahrzeugheck Rahmen hinten links stark korrodiert





**Bild 33**  
Fahrzeugheck Rahmen hinten links stark korrodiert



**Bild 34**  
Fahrzeugheck Rahmen hinten links stark korrodiert



**Bild 35**  
Fahrzeugheck Rahmen hinten links stark korrodiert



**Bild 36**  
Fahrzeugheck Heckflügeltür rechts Führung Verschluss lose



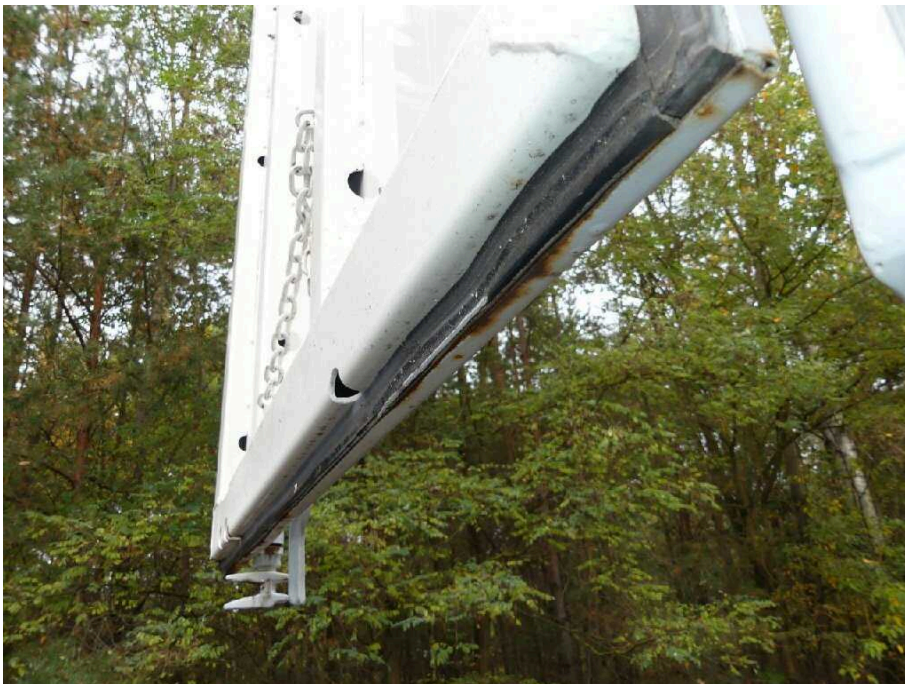
**Bild 37**  
Fahrzeugheck Heckflügeltür rechts Führung Verschluss lose



**Bild 38**  
Fahrzeugheck Heckflügeltür rechts Führung Verschluss lose



**Bild 39**  
Fahrzeugheck Heckflügeltür rechts Führung Verschluss lose



**Bild 40**  
Fahrzeugheck Heckflügeltür links korrodiert