

Bildanlage

Übersichtsfotos



Abbildung 1: Schräg vorne



Abbildung 2: Schräg hinten

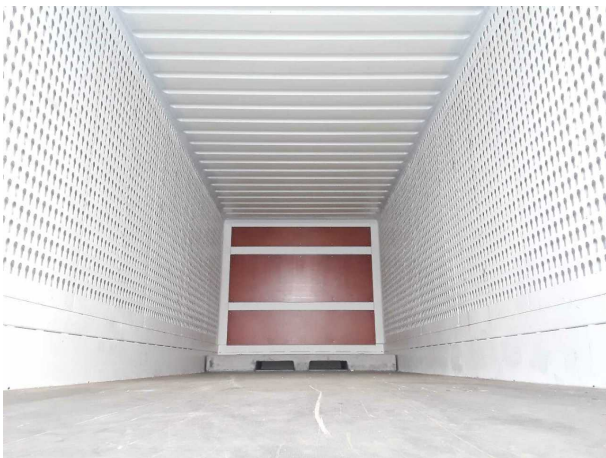


Abbildung 3: Innenraum



Abbildung 4: Kombiinstrument

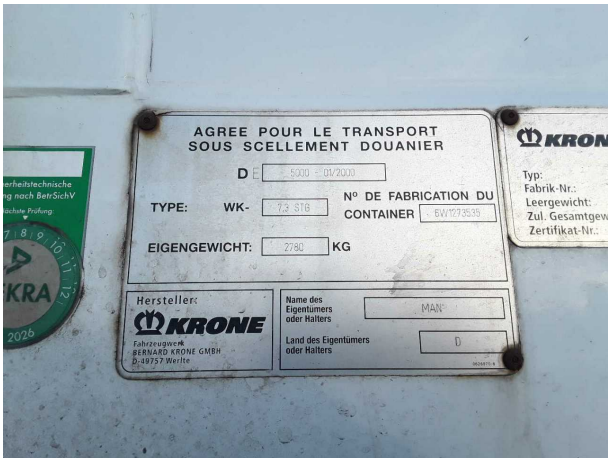


Abbildung 5: FIN

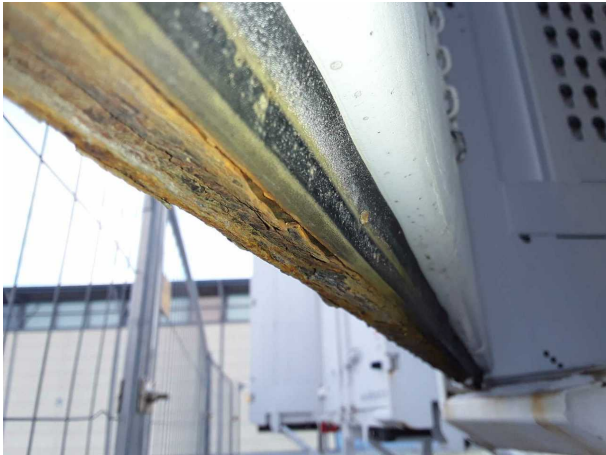


Abbildung 6: Dokumente

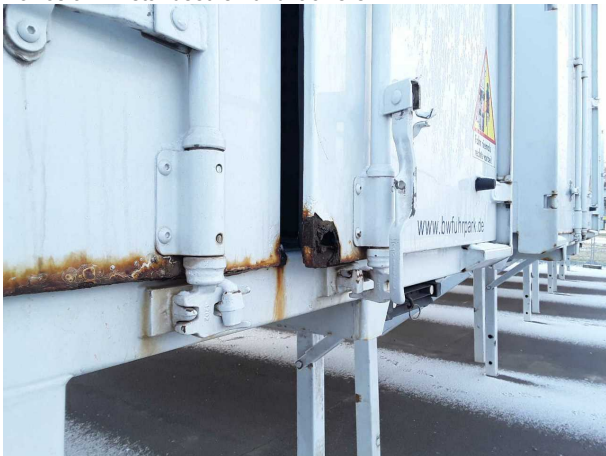
Beschädigungsfotos



Beschädigung 1: Heckklappe/-tür: Hecktür links (Starke) - Korrosion - instandsetzen und lackieren



Beschädigung 1: Heckklappe/-tür: Hecktür links (Starke) - Korrosion - instandsetzen und lackieren



Beschädigung 2: Heckklappe/-tür: Hecktür rechts - Korrosion - instandsetzen und lackieren



Beschädigung 1: Heckklappe/-tür: Hecktür links (Starke) - Korrosion - instandsetzen und lackieren



Beschädigung 1: Heckklappe/-tür: Hecktür links (Starke) - Korrosion - instandsetzen und lackieren



Beschädigung 2: Heckklappe/-tür: Hecktür rechts - Korrosio... instandsetzen und lackieren



Beschädigung 2: Heckklappe/-tür: Hecktür rechts - Korrosion - instandsetzen und lackieren



Beschädigung 2: Heckklappe/-tür: Hecktür rechts - Korrosio... instandsetzen und lackieren



Beschädigung 2: Heckklappe/-tür: Hecktür rechts - Korrosion - instandsetzen und lackieren



Gebrauchsspur 1: Koffer: Koffer - Korrosion - kein Abzug



Gebrauchsspur 1: Koffer: Koffer - Korrosion - kein Abzug



Gebrauchsspur 1: Koffer: Koffer - Korrosion - kein Abzug



Gebrauchsspur 1: Koffer: Koffer - Korrosion - kein Abzug



Gebrauchsspur 1: Koffer: Koffer - Korrosion - kein Abzug



Gebrauchsspur 1: Koffer: Koffer - Korrosion - kein Abzug



Gebrauchsspur 1: Koffer: Koffer - Korrosion - kein Abzug



Gebrauchsspur 1: Koffer: Koffer - Korrosion - kein Abzug