

Bildanlage

Übersichtsfotos



Abbildung 1: Schräg vorne



Abbildung 2: Schräg hinten

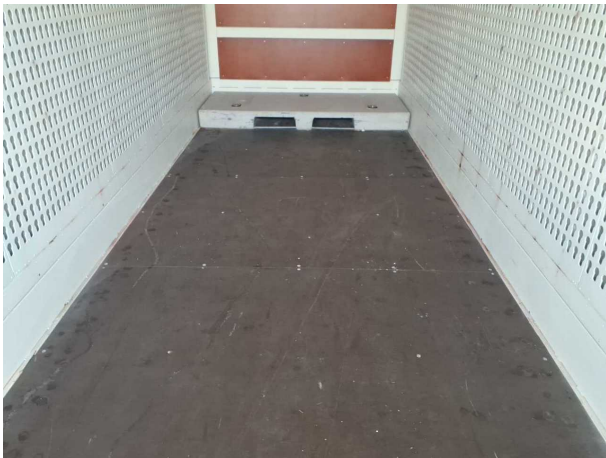


Abbildung 3: Innenraum



Abbildung 4: Kombiinstrument

AGREE POUR LE TRANSPORT
SOUS SCELLEMENT DOUANIER

D E 5000 - 01/2000

TYPE: WK- 7.3 STB N° DE FABRICATION DU
CONTAINER 60V1273600

EIGENGEWICHT: 2750 KG

Hersteller:
KRONE
Fahrzeugwerk
BERNARD KRONE GMBH
D-49757 Werlte

Name des
Eigentümers
oder Halters MAN

Land des Eigentümers
oder Halters D

Abbildung 5: FIN

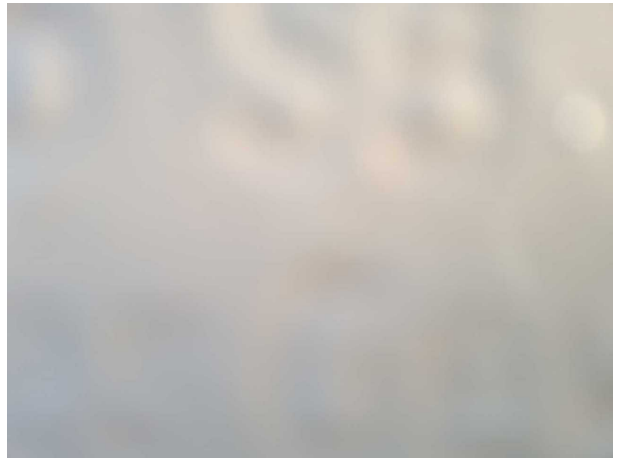


Abbildung 6: Dokumente

Beschädigungsfotos



Beschädigung 1: Heckklappe/-tür: Hecktür links - Korrosion - instandsetzen und lackieren



Beschädigung 1: Heckklappe/-tür: Hecktür links - Korrosion - instandsetzen und lackieren



Beschädigung 1: Heckklappe/-tür: Hecktür links - Korrosion - instandsetzen und lackieren



Beschädigung 1: Heckklappe/-tür: Hecktür links - Korrosion - instandsetzen und lackieren



Beschädigung 1: Heckklappe/-tür: Hecktür links - Korrosion - instandsetzen und lackieren



Beschädigung 1: Heckklappe/-tür: Hecktür links - Korrosion - instandsetzen und lackieren



Beschädigung 1: Heckklappe/-tür: Hecktür links - Korrosion - instandsetzen und lackieren



Beschädigung 2: Heckklappe/-tür: Hecktür rechts - Korrosio... instandsetzen und lackieren



Beschädigung 2: Heckklappe/-tür: Hecktür rechts - Korrosion - instandsetzen und lackieren



Beschädigung 2: Heckklappe/-tür: Hecktür rechts - Korrosio... instandsetzen und lackieren



Beschädigung 2: Heckklappe/-tür: Hecktür rechts - Korrosion - instandsetzen und lackieren



Beschädigung 2: Heckklappe/-tür: Hecktür rechts - Korrosio... instandsetzen und lackieren



Gebrauchsspur 1: Koffer: Koffer - Korrosion - kein Abzug



Gebrauchsspur 1: Koffer: Koffer - Korrosion - kein Abzug



Gebrauchsspur 1: Koffer: Koffer - Korrosion - kein Abzug



Gebrauchsspur 1: Koffer: Koffer - Korrosion - kein Abzug



Gebrauchsspur 1: Koffer: Koffer - Korrosion - kein Abzug