

Lichtbildanlage

Die Lichtbildanlage enthält 35 Fotos

Dokumentennummer:	1844485
Amtliches Kennzeichen:	Y-WA1867
Fahrzeugidentifikationsnummer:	W0414078



Bild 1: Frontdiagonale rechts



Bild 2: Heckdiagonale links



Bild 3: Innenraum vorne

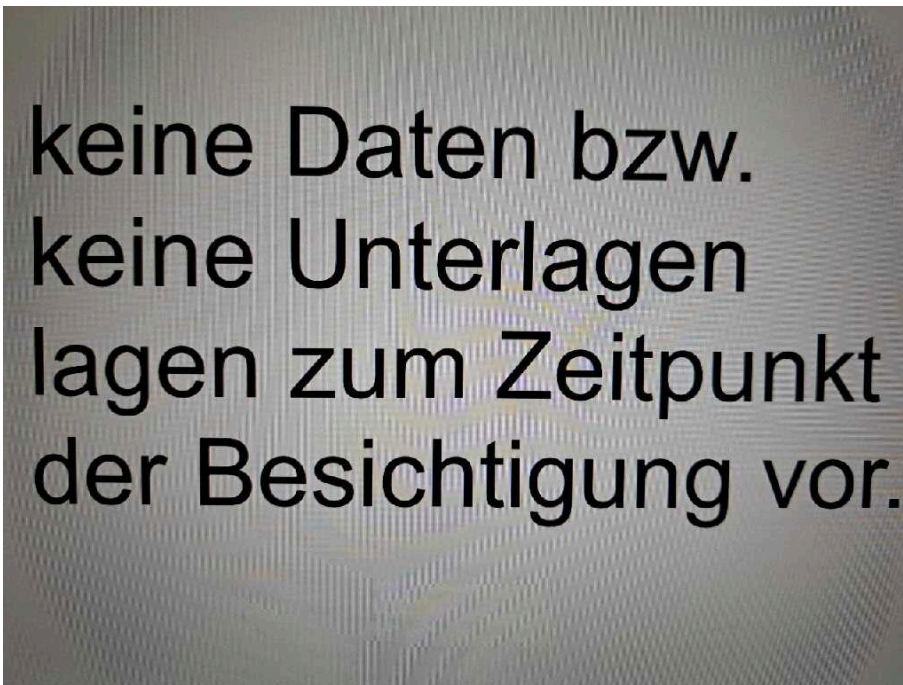


Bild 4: Tacho

Keine Fahrzeugdokumente sowie Schlüssel

Bild 5: Schlüssel/Borddokumente



Bild 6: VIN, Fahrgestellnummer

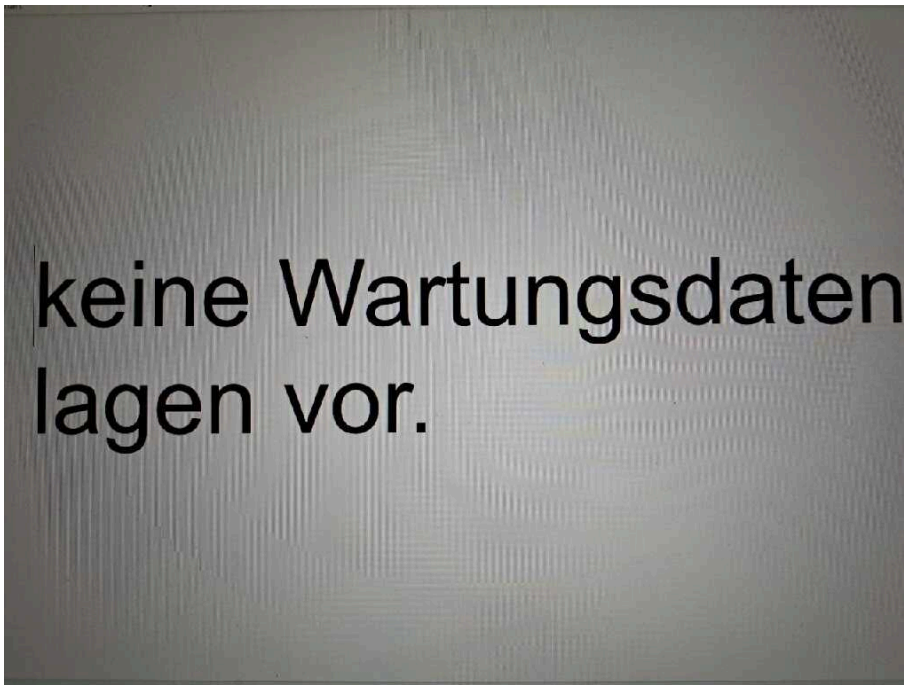


Bild 7: Servicedokumente

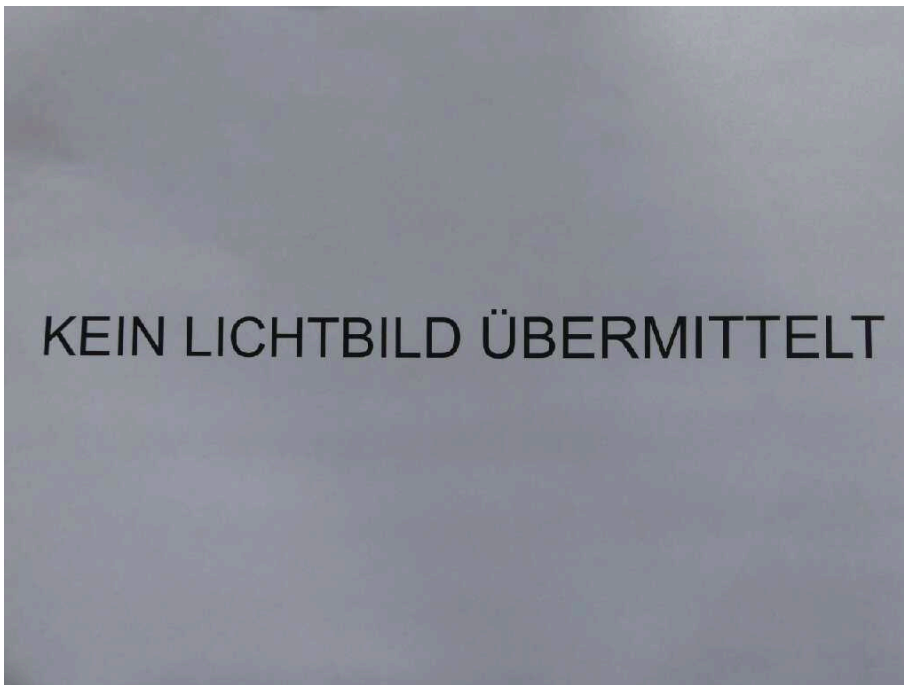


Bild 8: Motorraum



Bild 9
Aufbau Bodenrahmen vorne korrodiert



Bild 10
Aufbau Bodenrahmen vorne korrodiert



Bild 11
Fahrzeugheck Rahmen hinten hinten links stark korrodiert



Bild 12
Fahrzeugheck Rahmen hinten hinten links stark korrodiert



Bild 13
Fahrzeugheck Rahmen hinten hinten links stark korrodiert



Bild 14
Fahrzeugheck Rahmen hinten hinten links stark korrodiert



Bild 15
Fahrzeugheck Rahmen hinten hinten links stark korrodiert



Bild 16
Fahrzeugheck Rahmen hinten hinten links stark korrodiert



Bild 17
Fahrzeugheck Ecksäule hinten links verkratzt



Bild 18
Fahrzeugheck Ecksäule hinten links verkratzt



Bild 19
Fahrzeugheck Ecksäule hinten links verkratzt



Bild 20
linke Seite Seitenwand links vorn korrodiert



Bild 21
linke Seite Seitenwand links vorn korrodiert



Bild 22
Fahrzeugheck Rahmen hinten hinten rechts stark korrodiert



Bild 23
Fahrzeugheck Rahmen hinten hinten rechts stark korrodiert



Bild 24
Fahrzeugheck Rahmen hinten hinten rechts stark korrodiert



Bild 25
Fahrzeugheck Rahmen hinten hinten rechts stark korrodiert

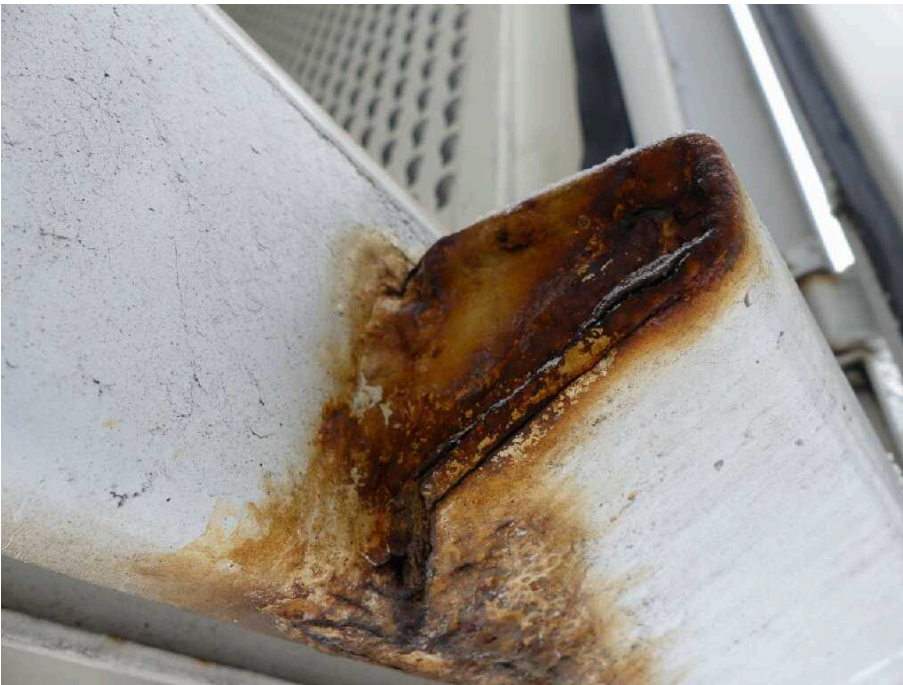


Bild 26
Fahrzeugheck Rahmen hinten hinten rechts stark korrodiert



Bild 27
Fahrzeugheck Heckflügeltür rechts stark korrodiert



Bild 28
Fahrzeugheck Heckflügeltür rechts stark korrodiert



Bild 29

Fahrzeugheck Heckflügeltür rechts stark korrodiert



Bild 30

Fahrzeugheck Heckflügeltür rechts stark korrodiert



Bild 31
Fahrzeugheck Heckflügeltür rechts stark korrodiert



Bild 32
Fahrzeugheck Heckflügeltür rechts stark korrodiert



Bild 33

Fahrzeugheck Heckflügeltür rechts stark korrodiert



Bild 34

Fahrzeugheck Heckflügeltür rechts stark korrodiert



Bild 35

Fahrzeugheck Heckflügeltür rechts stark korrodiert