

Lichtbildanlage

Die Lichtbildanlage enthält 45 Fotos

Dokumentennummer:

1850103

Amtliches Kennzeichen:

Y-WA1964

Fahrzeugidentifikationsnummer:

000000000W0414118



Bild 1: Frontdiagonale rechts



Bild 2: Heckdiagonale links



Bild 3: Innenraum vorne

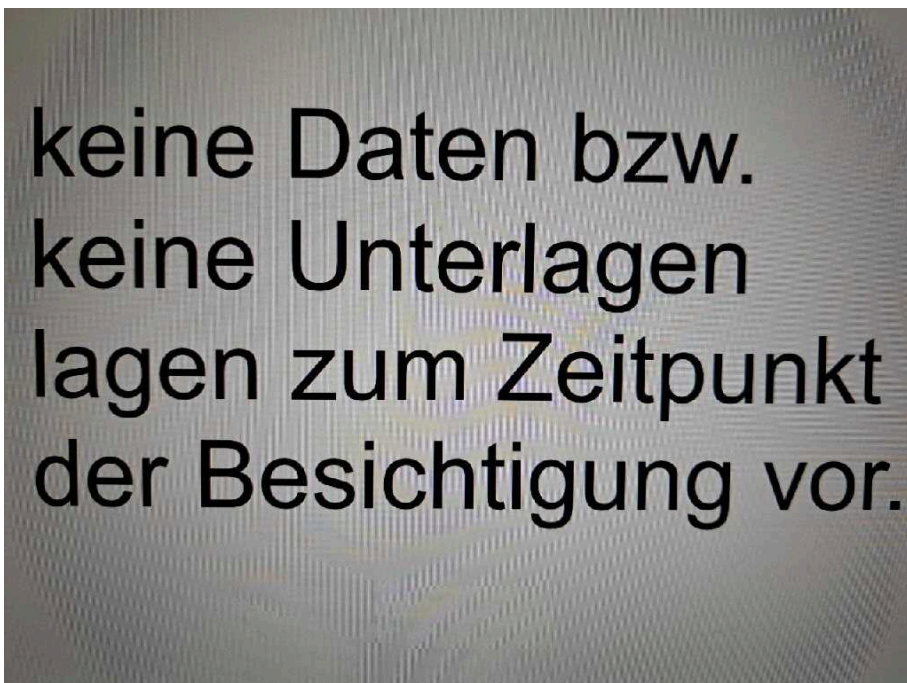


Bild 4: Tacho

Keine Fahrzeugdokumente sowie Schlüssel

Bild 5: Schlüssel/Borddokumente

AGREE POUR LE TRANSPORT SOUS SCELLEMENT DOUANIER		 Typ: Fabrik-Nr.: Leergewicht: Zul. Gesamt: Zertifikat-Nr.:	
D	5000 09/2000		
TYPE:	WK- 73 STG		N° DE FABRICATION DU CONTAINER W044118
EIGENGEWICHT:	2780		KG
Hersteller:  Fahrzeugwerk BERNARD KRONE GMBH D-49757 Werlte		Name des Eigentümers oder Halters MAN	
		Land des Eigentümers oder Halters D	

Bild 6: VIN, Fahrgestellnummer

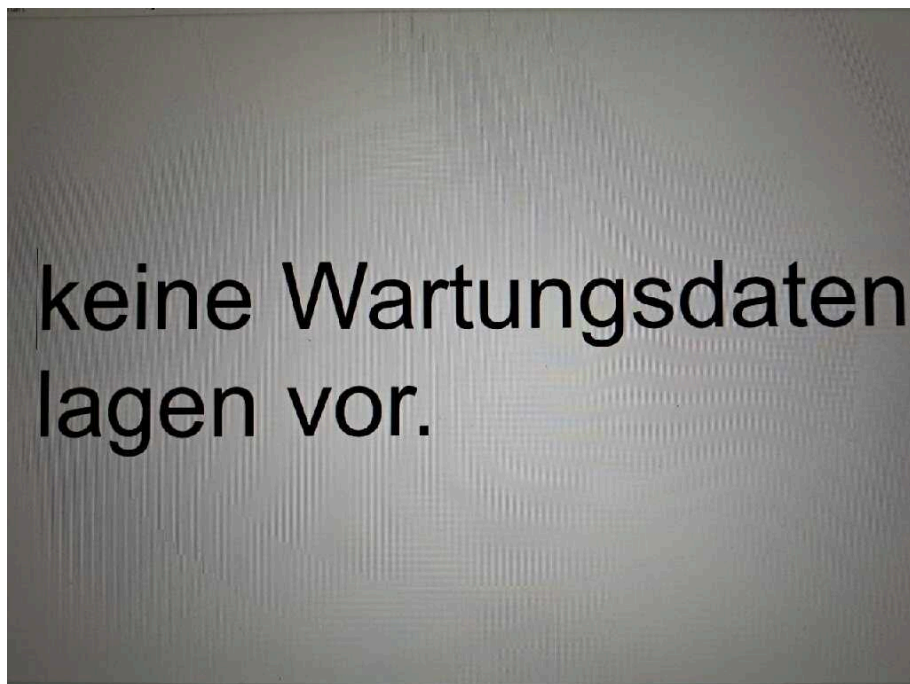


Bild 7: Servicedokumente

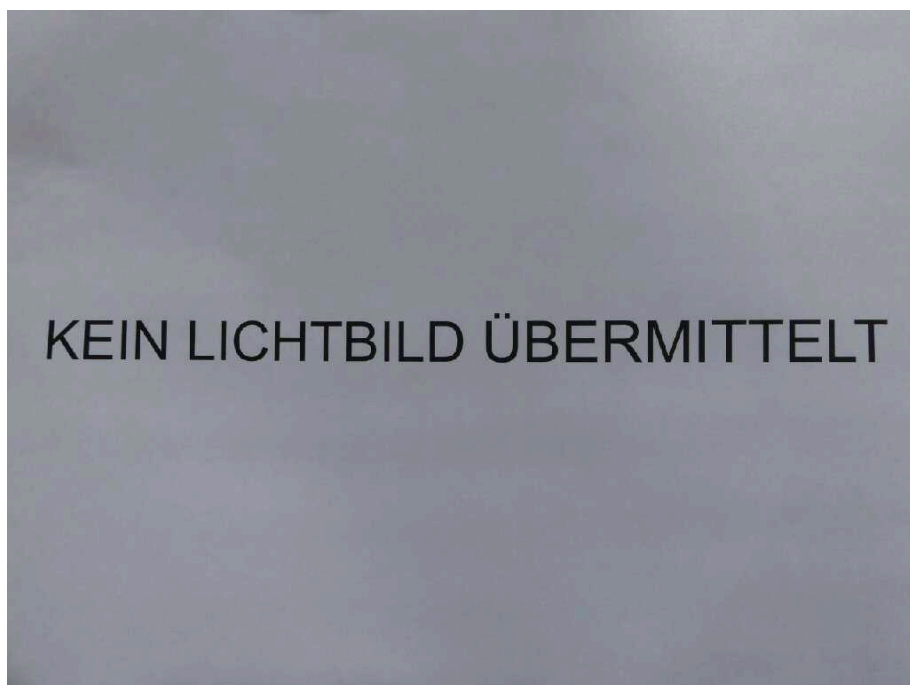


Bild 8: Motorraum



Bild 9

Aufbau Bodenrahmen vorne korrodiert



Bild 10

Aufbau Bodenrahmen vorne korrodiert



Bild 11

linke Seite Seitenwand links eingedrückt

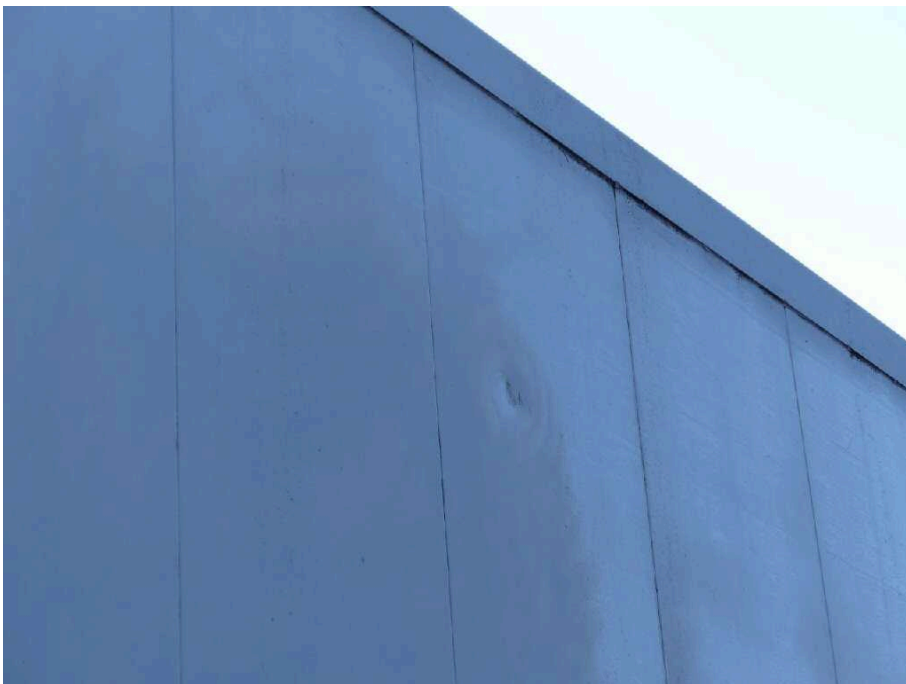


Bild 12

linke Seite Seitenwand links eingedrückt



Bild 13
linke Seite Seitenwand links eingedrückt



Bild 14
linke Seite Seitenwand links eingedrückt



Bild 15
linke Seite Seitenwand links eingedrückt



Bild 16
Fahrzeugheck Rahmen hinten links stark korrodiert



Bild 17



Bild 18

Fahrzeugheck Rahmen hinten links stark korrodiert



Bild 19
Fahrzeugheck Rahmen hinten links stark korrodiert



Bild 20
Fahrzeugheck Rahmen hinten links stark korrodiert



Bild 21
Fahrzeugheck Rahmen hinten links stark korrodiert



Bild 22
Fahrzeugheck Rahmen hinten links stark korrodiert



Bild 23
Fahrzeugheck Heckflügeltür links Anschlaggummi beschädigt

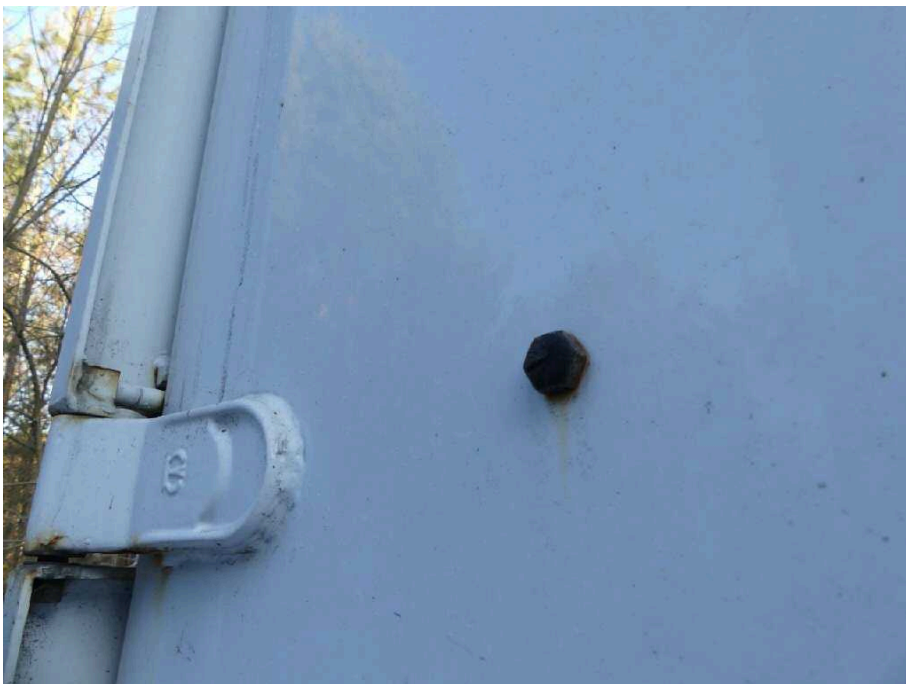


Bild 24
Fahrzeugheck Heckflügeltür links Anschlaggummi beschädigt



Bild 25
Fahrzeugheck Heckflügeltür rechts stark korrodiert



Bild 26
Fahrzeugheck Heckflügeltür rechts stark korrodiert



Bild 27

Fahrzeugheck Heckflügeltür rechts stark korrodiert



Bild 28

Fahrzeugheck Heckflügeltür rechts stark korrodiert



Bild 29
Fahrzeugheck Heckflügeltür rechts stark korrodiert



Bild 30
Fahrzeugheck Heckflügeltür rechts stark korrodiert



Bild 31

Fahrzeugheck Heckflügeltür rechts stark korrodiert



Bild 32

Fahrzeugheck Heckflügeltür rechts stark korrodiert



Bild 33
Fahrzeugheck Heckflügeltür rechts stark korrodiert



Bild 34
Fahrzeugheck Heckflügeltür rechts Anschlaggummi beschädigt



Bild 35
Fahrzeugheck Heckflügeltür rechts Anschlaggummi beschädigt



Bild 36
Fahrzeugheck Rahmen hinten rechts stark korrodiert



Bild 37

Fahrzeugheck Rahmen hinten rechts stark korrodiert



Bild 38

Fahrzeugheck Rahmen hinten rechts stark korrodiert



Bild 39



Bild 40

Fahrzeugheck Rahmen hinten rechts stark korrodiert



Bild 41
linke Seite Seitenwand links und Ecke hi.re. verschürft



Bild 42
linke Seite Seitenwand links und Ecke hi.re. verschürft



Bild 43
linke Seite Seitenwand links und Ecke hi.re. verschürft



Bild 44
linke Seite Seitenwand links und Ecke hi.re. verschürft



Bild 45
linke Seite Seitenwand links und Ecke hi.re. verschürft