

Lichtbildanlage

Die Lichtbildanlage enthält 46 Fotos

Dokumentennummer:	1838644
Amtliches Kennzeichen:	Y-WA1366
Fahrzeugidentifikationsnummer:	000000006W1273498



Bild 1: Frontdiagonale rechts



Bild 2: Heckdiagonale links



Bild 3: Innenraum vorne

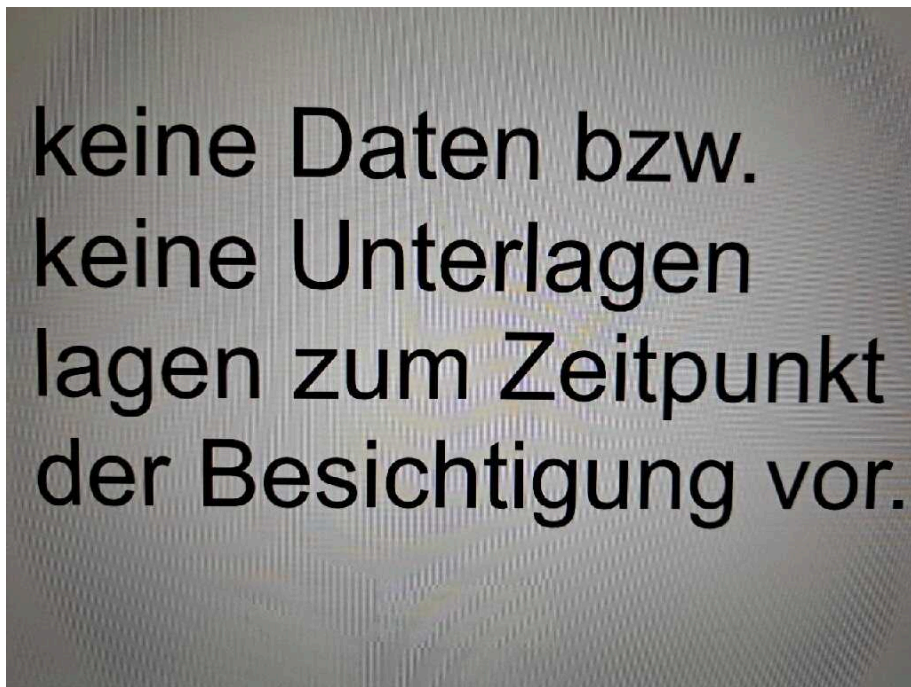


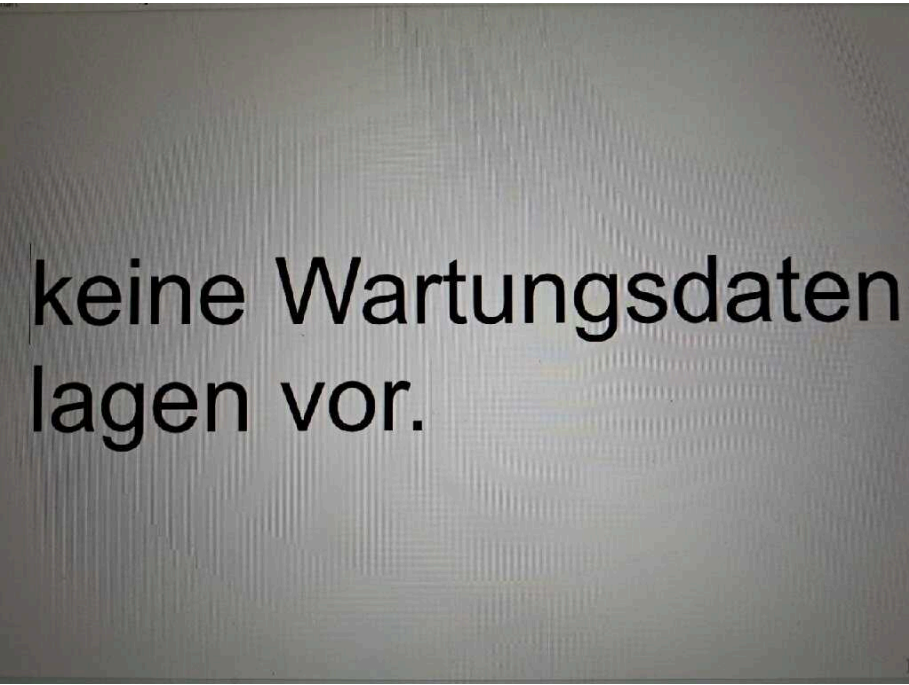
Bild 4: Tacho

Keine Fahrzeugdokumente sowie Schlüssel

Bild 5: Schlüssel/Borddokumente

AGREE POUR LE TRANSPORT SOUS SCELLEMENT DOUANIER	
D E	5000 - 01/2000
TYPE: WK-	7.3 STG
N° DE FABRICATION DU CONTAINER 6W1273498	
EIGENGEWICHT:	2780 KG
Hersteller: KRONE Fahrzeugwerk BERNARD KRONE GMBH D-49757 Werlte	
Name des Eigentümers oder Halters JAN	
Land des Eigentümers oder Halters	

Bild 6: VIN, Fahrgestellnummer



keine Wartungsdaten
lagen vor.

Bild 7: Servicedokumente



KEIN LICHTBILD ÜBERMITTELT

Bild 8: Motorraum



Bild 9
Aufbau Bodenrahmen vorne korrodiert



Bild 10
Aufbau Bodenrahmen vorne korrodiert



Bild 11
Fahrzeugheck Rahmen hinten hinten links stark korrodiert



Bild 12
Fahrzeugheck Rahmen hinten hinten links stark korrodiert



Bild 13
Fahrzeugheck Rahmen hinten hinten links stark korrodiert



Bild 14
Fahrzeugheck Rahmen hinten hinten links stark korrodiert



Bild 15
Fahrzeugheck Rahmen hinten hinten links stark korrodiert

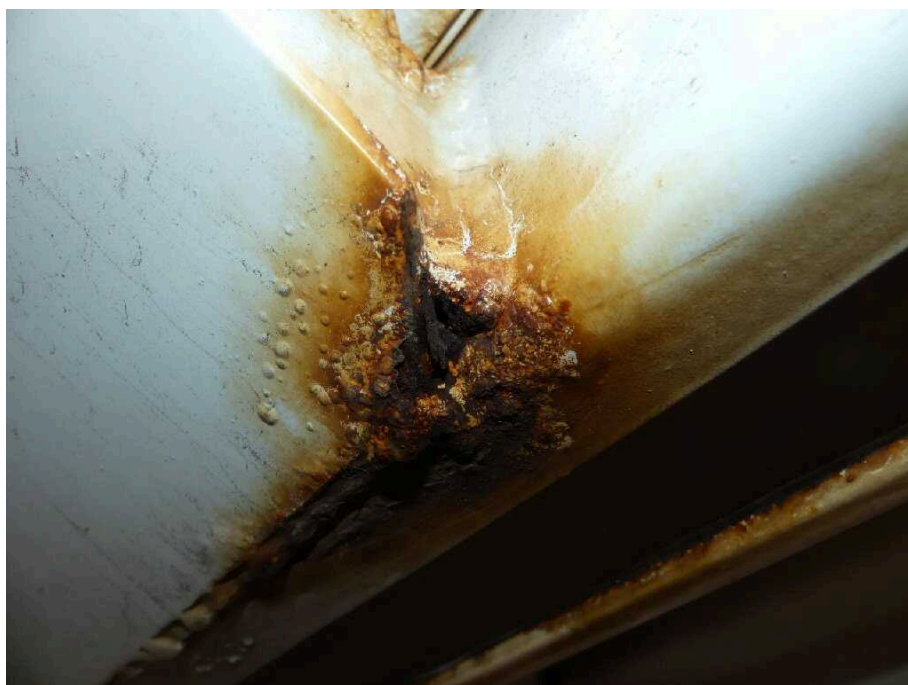


Bild 16
Fahrzeugheck Rahmen hinten hinten links stark korrodiert



Bild 17
Fahrzeugheck Heckflügeltür links stark korrodiert



Bild 18
Fahrzeugheck Heckflügeltür links stark korrodiert



Bild 19
Fahrzeugheck Heckflügeltür links stark korrodiert



Bild 20
Fahrzeugheck Heckflügeltür links stark korrodiert



Bild 21
Fahrzeugheck Heckflügeltür links stark korrodiert



Bild 22
Fahrzeugheck Heckflügeltür links stark korrodiert



Bild 23
Fahrzeugheck Heckflügeltür links stark korrodiert



Bild 24
Fahrzeugheck Rahmen hinten hinten links stark korrodiert



Bild 25
Fahrzeugheck Heckflügeltür rechts stark korrodiert



Bild 26
Fahrzeugheck Heckflügeltür rechts stark korrodiert



Bild 27
Fahrzeugheck Heckflügeltür rechts stark korrodiert



Bild 28
Fahrzeugheck Heckflügeltür rechts stark korrodiert



Bild 29
Fahrzeugheck Heckflügeltür rechts stark korrodiert



Bild 30
Fahrzeugheck Heckflügeltür rechts stark korrodiert



Bild 31
Fahrzeugheck Heckflügeltür rechts stark korrodiert

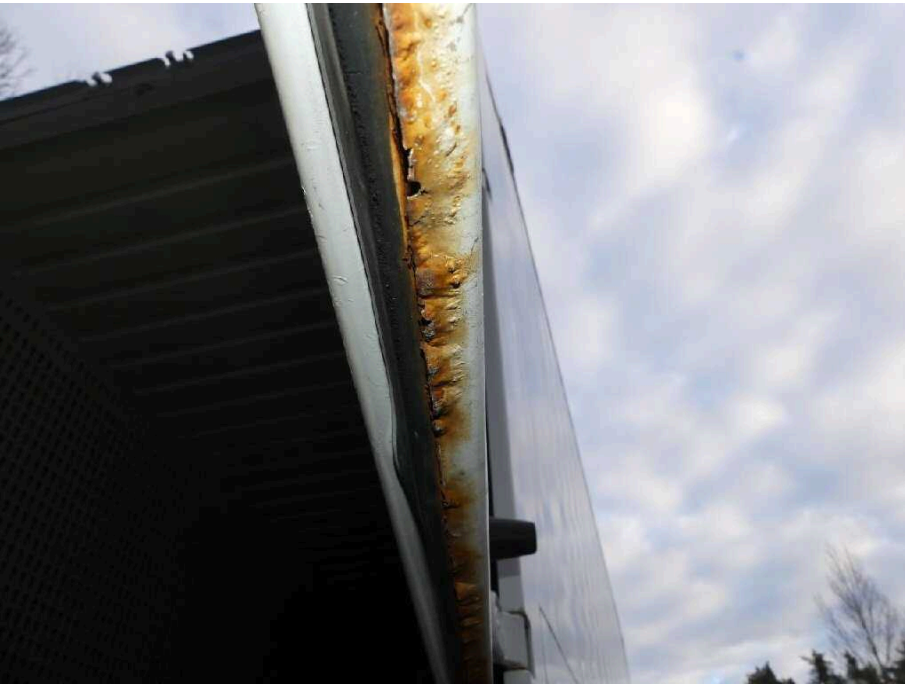


Bild 32
Fahrzeugheck Heckflügeltür rechts stark korrodiert



Bild 33
Fahrzeugheck Heckflügeltür rechts stark korrodiert

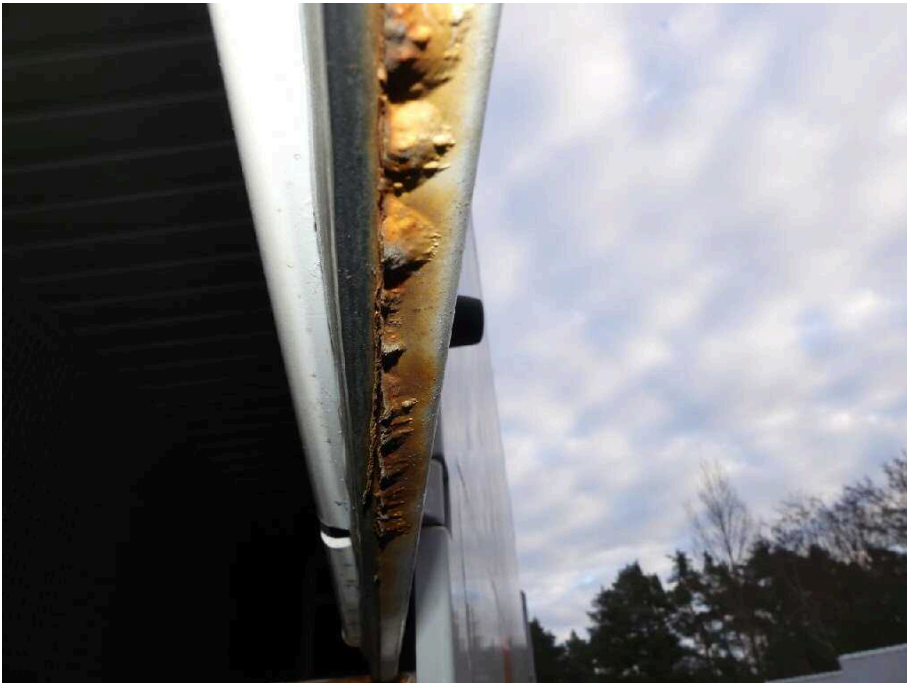


Bild 34
Fahrzeugheck Heckflügeltür rechts stark korrodiert



Bild 35
Fahrzeugheck Rahmen hinten rechts stark korrodiert



Bild 36
Fahrzeugheck Rahmen hinten rechts stark korrodiert



Bild 37
Fahrzeugheck Rahmen hinten rechts stark korrodiert



Bild 38
Fahrzeugheck Rahmen hinten rechts stark korrodiert



Bild 39
Fahrzeugheck Rahmen hinten rechts stark korrodiert



Bild 40
Fahrzeugheck Rahmen hinten Mitte stark korrodiert



Bild 41
Fahrzeugheck Rahmen hinten Mitte stark korrodiert



Bild 42
Fahrzeugheck Rahmen hinten Mitte stark korrodiert



Bild 43
Fahrzeugheck Rahmen hinten Mitte stark korrodiert



Bild 44
Fahrzeugheck Rahmen hinten Mitte stark korrodiert

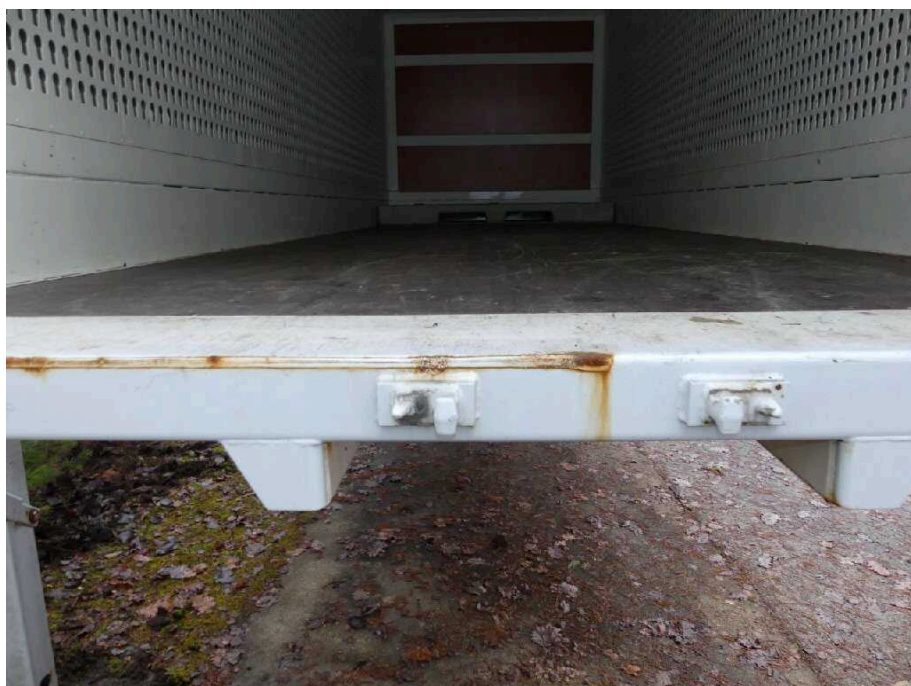


Bild 45
Fahrzeugheck Rahmen hinten Mitte stark korrodiert



Bild 46
Fahrzeugheck Rahmen hinten Mitte stark korrodiert