

Lichtbildanlage

Die Lichtbildanlage enthält 36 Fotos

Dokumentennummer:

1838642

Amtliches Kennzeichen:

Y-WA1427

Fahrzeugidentifikationsnummer:

000000006W1273579



Bild 1: Frontdiagonale rechts



Bild 2: Heckdiagonale links



Bild 3: Innenraum vorne

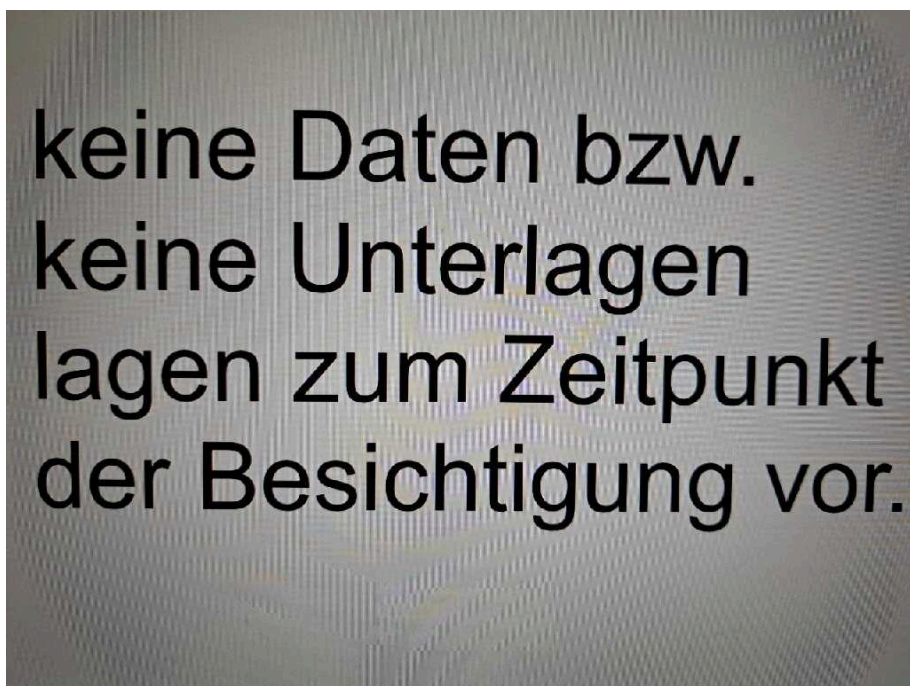


Bild 4: Tacho

Keine Fahrzeugdokumente sowie Schlüssel

Bild 5: Schlüssel/Borddokumente

AGREE POUR LE TRANSPORT
SOUS SCELLEMENT DOUANIER

D E 5000 - 01/2000

TYPE: WK- 73 STS N° DE FABRICATION DU CONTAINER 0W123578

EIGENGEWICHT: 2780 KG

Hersteller:
KRONE
Fahrzeugwerk
BERNARD KRONE GMBH
D-49757 Werlte

Name des Eigentümers oder Halters MAN

Land des Eigentümers oder Halters

Typ:
Fab
Lee
Zul
Zer

Bild 6: VIN, Fahrgestellnummer

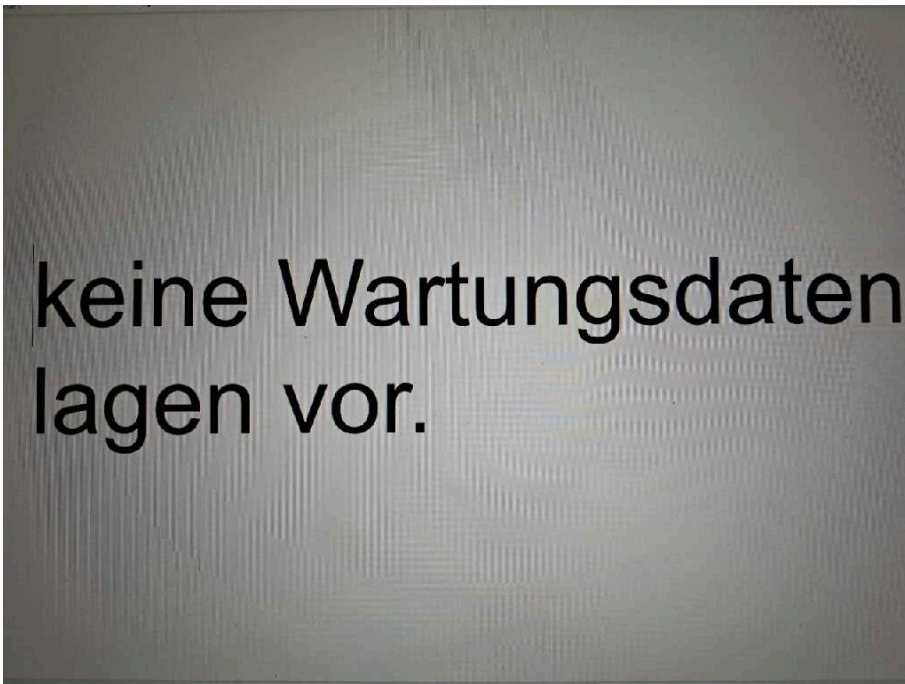


Bild 7: Servicedokumente

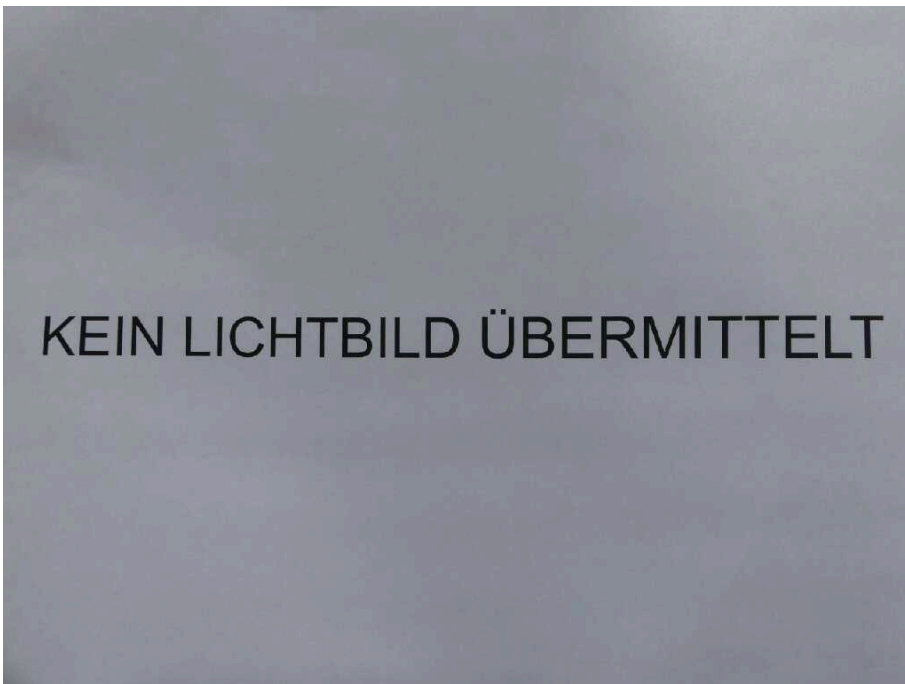


Bild 8: Motorraum



Bild 9
Aufbau Bodenrahmen vorne korrodiert



Bild 10
Aufbau Bodenrahmen vorne korrodiert



Bild 11

Fahrzeug Fahrzeug aussen links hinten, verkratzt und korrodiert



Bild 12

Fahrzeug Fahrzeug aussen links hinten, verkratzt und korrodiert

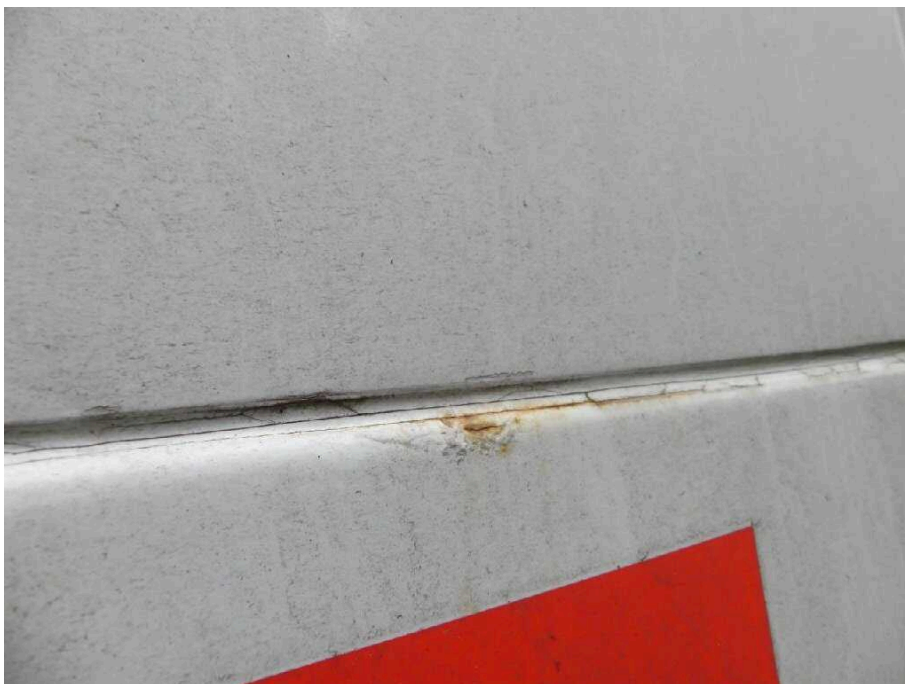


Bild 13

Fahrzeug Fahrzeug aussen links hinten, verkratzt und korrodiert



Bild 14

Fahrzeug Fahrzeug aussen links hinten, verkratzt und korrodiert



Bild 15
Fahrzeugheck Rahmen hinten links stark korrodiert



Bild 16
Fahrzeugheck Rahmen hinten links stark korrodiert



Bild 17
Fahrzeugheck Rahmen hinten links stark korrodiert



Bild 18
Fahrzeugheck Rahmen hinten links stark korrodiert



Bild 19

Fahrzeugheck Rahmen hinten links stark korrodiert



Bild 20

Fahrzeugheck Rahmen hinten rechts stark korrodiert



Bild 21
Fahrzeugheck Rahmen hinten rechts stark korrodiert



Bild 22
Fahrzeugheck Rahmen hinten rechts stark korrodiert



Bild 23
Fahrzeugheck Rahmen hinten rechts stark korrodiert



Bild 24
Fahrzeugheck Rahmen hinten rechts stark korrodiert



Bild 25
Fahrzeugheck Rahmen hinten Mitte korrodiert



Bild 26
Fahrzeugheck Rahmen hinten Mitte korrodiert



Bild 27
Fahrzeugheck Rahmen hinten Mitte korrodiert



Bild 28
Fahrzeugheck Rahmen hinten Mitte korrodiert



Bild 29
Fahrzeugheck Rahmen hinten Mitte korrodiert



Bild 30
Fahrzeugheck Heckflügeltür links korrodiert

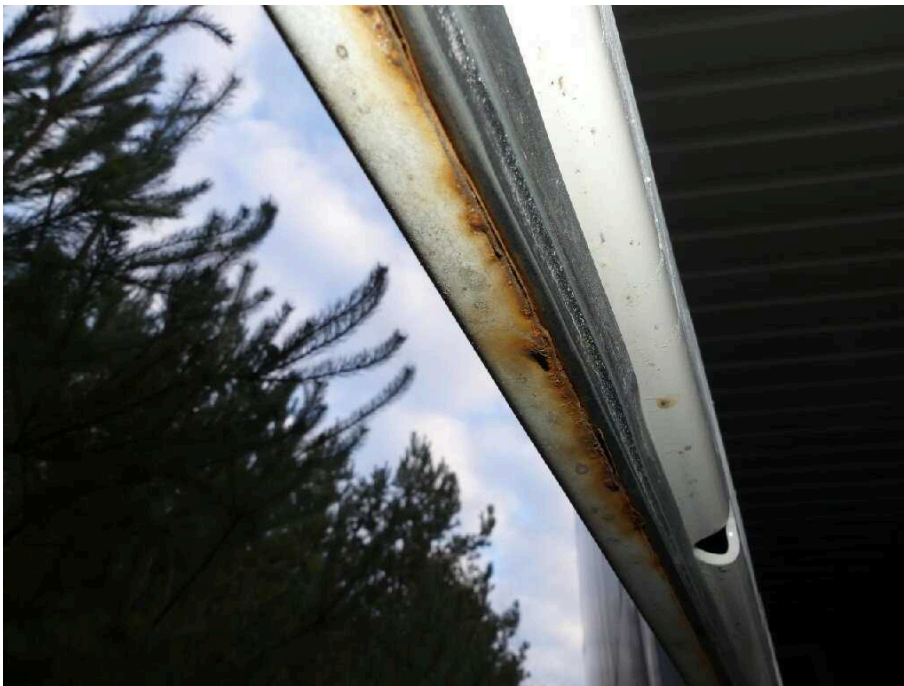


Bild 31

Fahrzeugheck Heckflügeltür links korrodiert



Bild 32

Fahrzeugheck Heckflügeltür links korrodiert



Bild 33
Fahrzeugheck Heckflügeltür links korrodiert



Bild 34
Fahrzeugheck Heckflügeltür rechts korrodiert

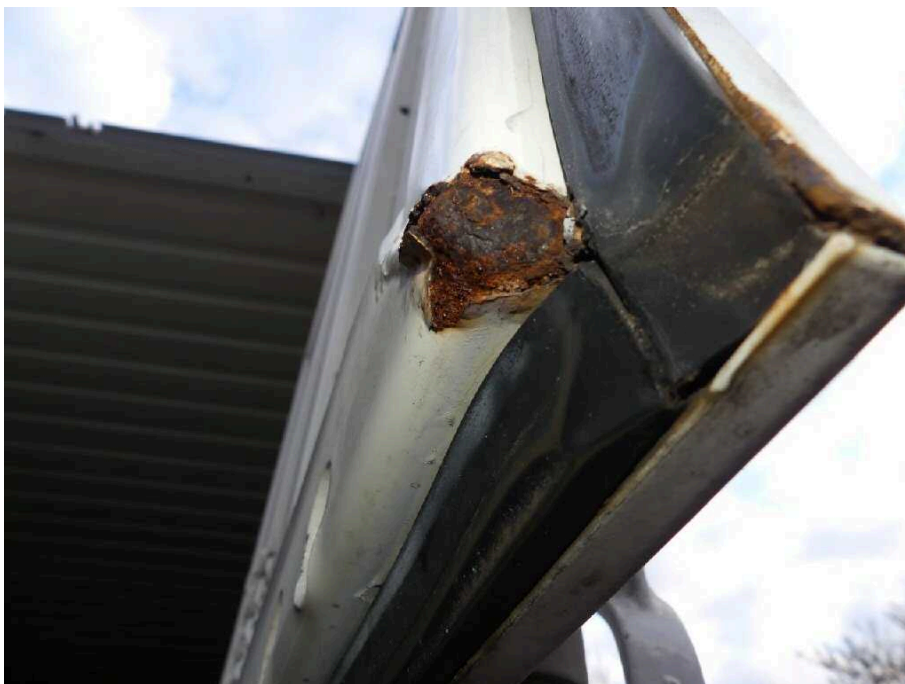


Bild 35
Fahrzeugheck Heckflügeltür rechts korrodiert



Bild 36
Fahrzeugheck Heckflügeltür rechts korrodiert