

# Lichtbildanlage

---

*Die Lichtbildanlage enthält 48 Fotos*

<b>Dokumentennummer:</b>	1844501
<b>Amtliches Kennzeichen:</b>	Y-WA1428
<b>Fahrzeugidentifikationsnummer:</b>	6W1273602



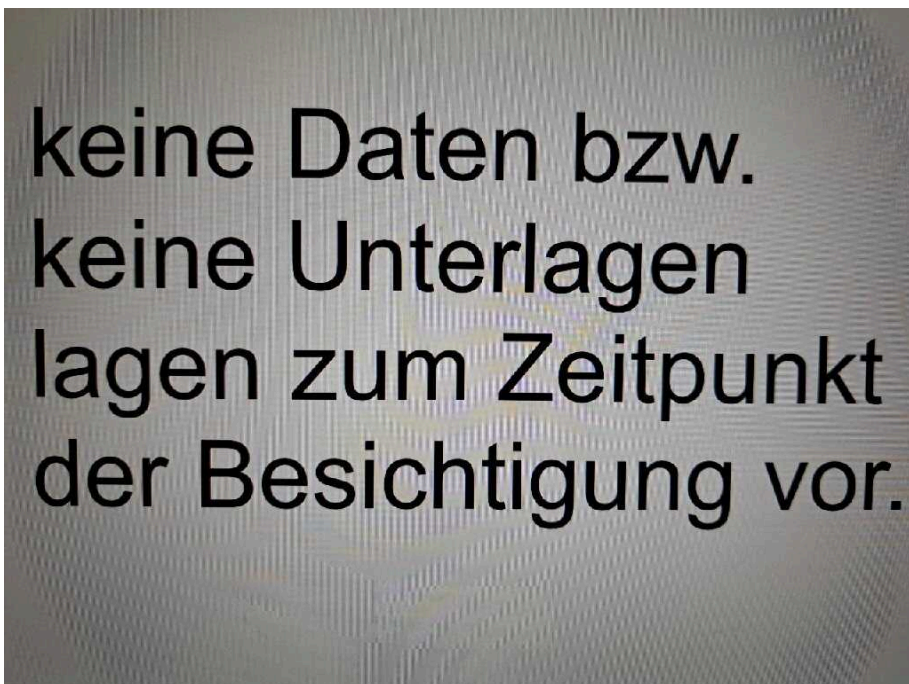
**Bild 1: Frontdiagonale rechts**



**Bild 2: Heckdiagonale links**



**Bild 3: Innenraum vorne**



**Bild 4: Tacho**

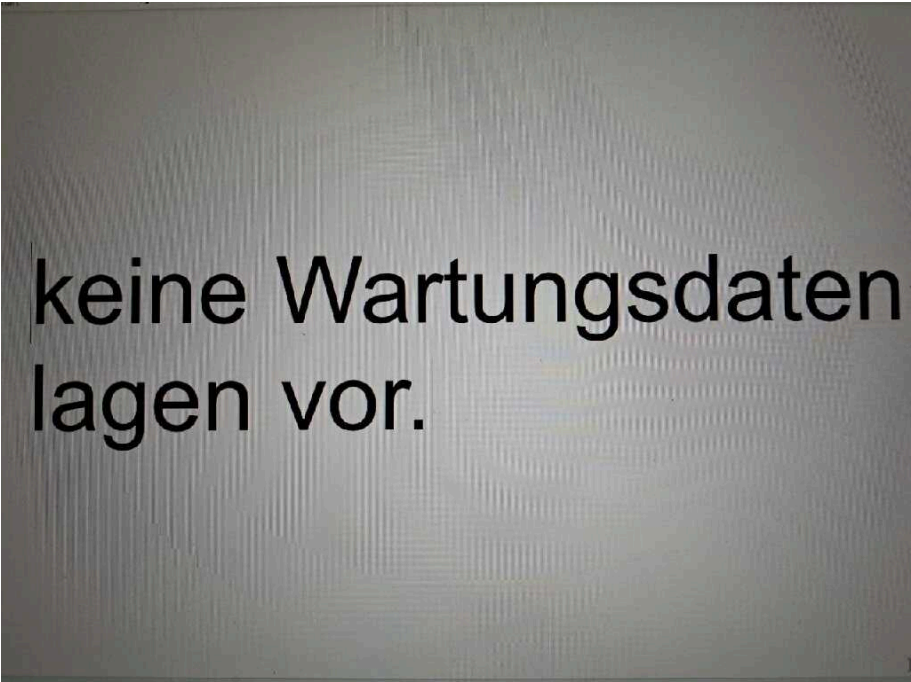
**Keine Fahrzeugdokumente  
sowie Schlüssel**

**Bild 5: Schlüssel/Borddokumente**

		Fahrzeugwerk	
		BERNARD KRONE GMBH	
		D-49757 Werlte	
Typ:	WK 73 878		
Fabrik-Nr.:			
Leergewicht:			
Zul. Gesamtgew.:		kg	Bj. 2010
Zertifikat-Nr.:	DB		

**Bild 6: VIN, Fahrgestellnummer**





keine Wartungsdaten  
lagen vor.

**Bild 7: Servicedokumente**



KEIN LICHTBILD ÜBERMITTELT

**Bild 8: Motorraum**



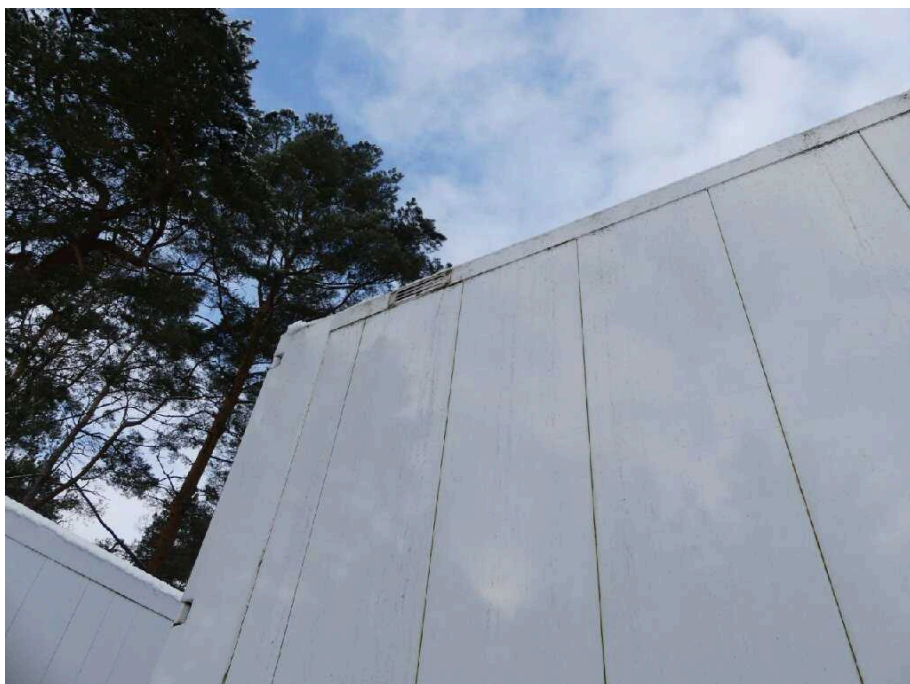
**Bild 9**

Aufbau Bodenrahmen vorne korrodiert



**Bild 10**

Aufbau Bodenrahmen vorne korrodiert



**Bild 11**  
rechte Seite Seitenteil hinten rechts Lüftungsgitter hi.re. beschädigt



**Bild 12**  
rechte Seite Seitenteil hinten rechts Lüftungsgitter hi.re. beschädigt



**Bild 13**  
rechte Seite Seitenteil hinten rechts Lüftungsgitter hi.re. beschädigt



**Bild 14**  
Fahrzeugheck Rahmen hinten hinten rechts stark korrodiert





**Bild 15**  
Fahrzeugheck Rahmen hinten hinten rechts stark korrodiert



**Bild 16**  
Fahrzeugheck Rahmen hinten hinten rechts stark korrodiert





**Bild 17**  
Fahrzeugheck Rahmen hinten hinten rechts stark korrodiert



**Bild 18**  
Fahrzeugheck Rahmen hinten hinten rechts stark korrodiert



**Bild 19**  
Fahrzeugheck Rahmen hinten hinten links korrodiert



**Bild 20**  
Fahrzeugheck Rahmen hinten hinten links korrodiert



**Bild 21**  
Fahrzeugheck Heckflügeltür links stark korrodiert



**Bild 22**  
Fahrzeugheck Heckflügeltür links stark korrodiert





**Bild 23**  
Fahrzeugheck Heckflügeltür links stark korrodiert



**Bild 24**  
Fahrzeugheck Heckflügeltür links stark korrodiert



**Bild 25**  
Fahrzeugheck Heckflügeltür links stark korrodiert



**Bild 26**  
Fahrzeugheck Heckflügeltür links stark korrodiert



**Bild 27**  
Fahrzeugheck Heckflügeltür links stark korrodiert

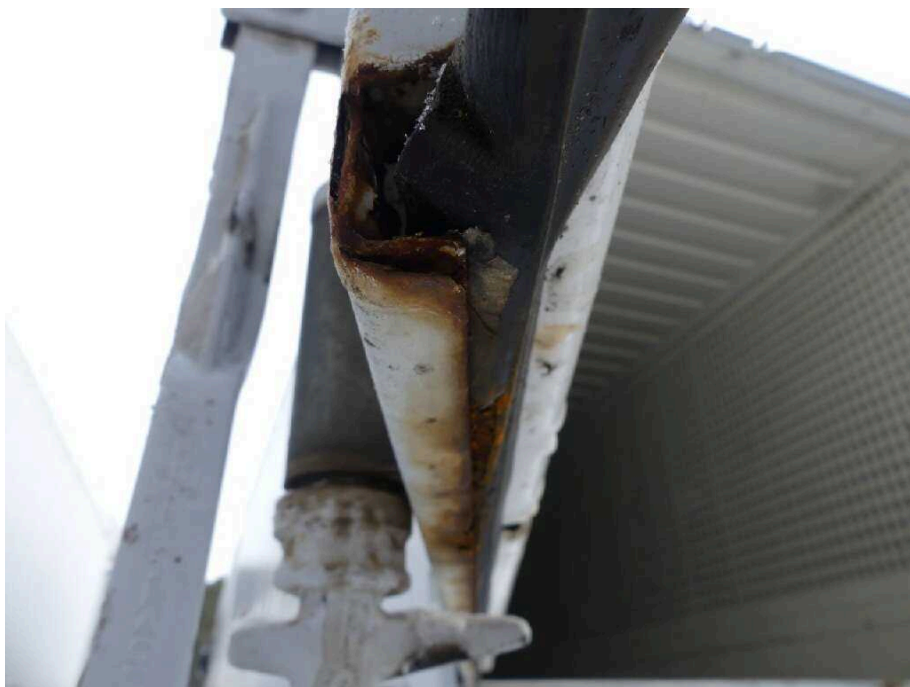


**Bild 28**  
Fahrzeugheck Heckflügeltür links stark korrodiert





**Bild 29**  
Fahrzeugheck Heckflügeltür links stark korrodiert



**Bild 30**  
Fahrzeugheck Heckflügeltür links stark korrodiert



**Bild 31**  
Fahrzeugheck Heckflügeltür links stark korrodiert



**Bild 32**  
Fahrzeugheck Heckflügeltür links stark korrodiert



**Bild 33**  
Fahrzeugheck Ecksäule hinten links verschürft



**Bild 34**  
Fahrzeugheck Ecksäule hinten links verschürft





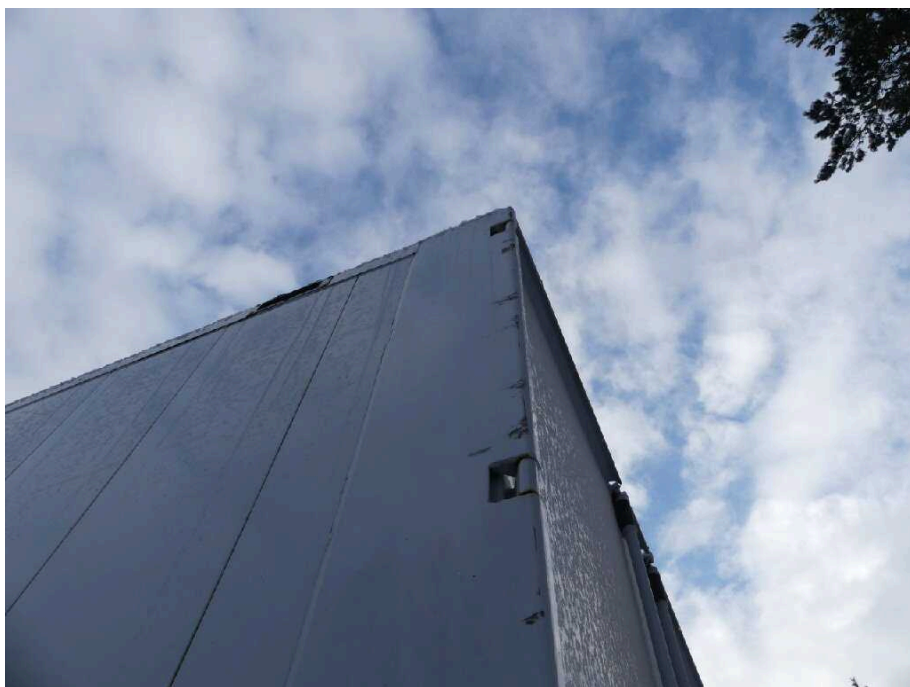
**Bild 35**  
Fahrzeugheck Ecksäule hinten links verschürft



**Bild 36**  
Fahrzeugheck Ecksäule hinten links verschürft



**Bild 37**  
Fahrzeugheck Ecksäule hinten links verschürft



**Bild 38**  
Fahrzeugheck Ecksäule hinten links verschürft

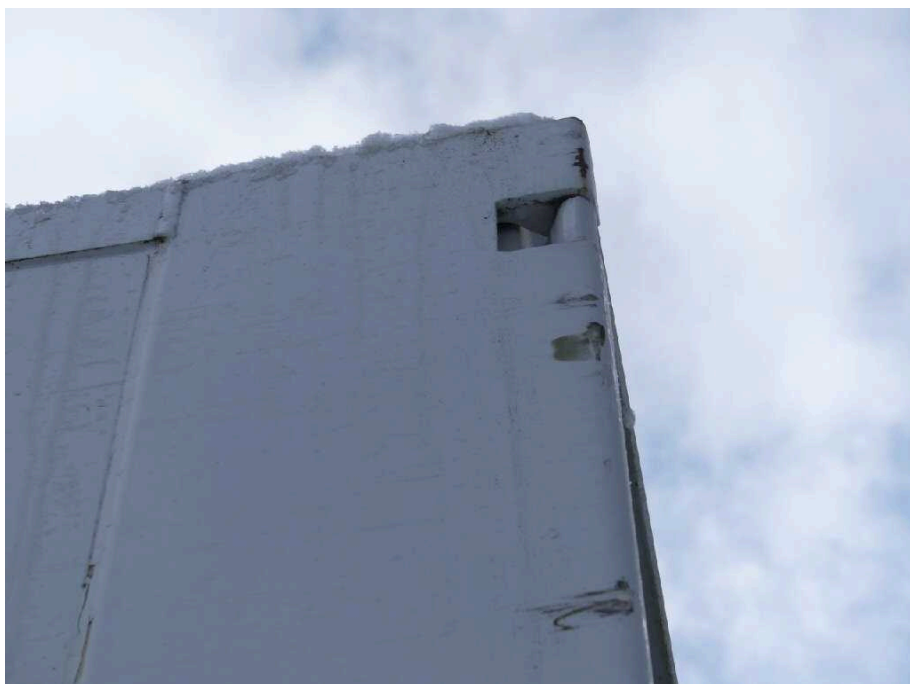


**Bild 39**  
Fahrzeugheck Ecksäule hinten links verschürft



**Bild 40**  
Fahrzeugheck Ecksäule hinten links verschürft





**Bild 41**  
Fahrzeugheck Ecksäule hinten links verschürft



**Bild 42**  
Fahrzeugheck Ecksäule hinten links verschürft



**Bild 43**  
Fahrzeugheck Heckflügeltür rechts stark korrodiert



**Bild 44**  
Fahrzeugheck Heckflügeltür rechts stark korrodiert



**Bild 45**  
Fahrzeugheck Heckflügeltür rechts stark korrodiert



**Bild 46**  
Fahrzeugheck Heckflügeltür rechts stark korrodiert





**Bild 47**  
Fahrzeugheck Heckflügeltür rechts stark korrodiert



**Bild 48**  
Fahrzeugheck Heckflügeltür rechts stark korrodiert