

# Lichtbildanlage

---

*Die Lichtbildanlage enthält 37 Fotos*

**Dokumentennummer:**

1844507

**Amtliches Kennzeichen:**

Y-WA1574

**Fahrzeugidentifikationsnummer:**

6W1273675



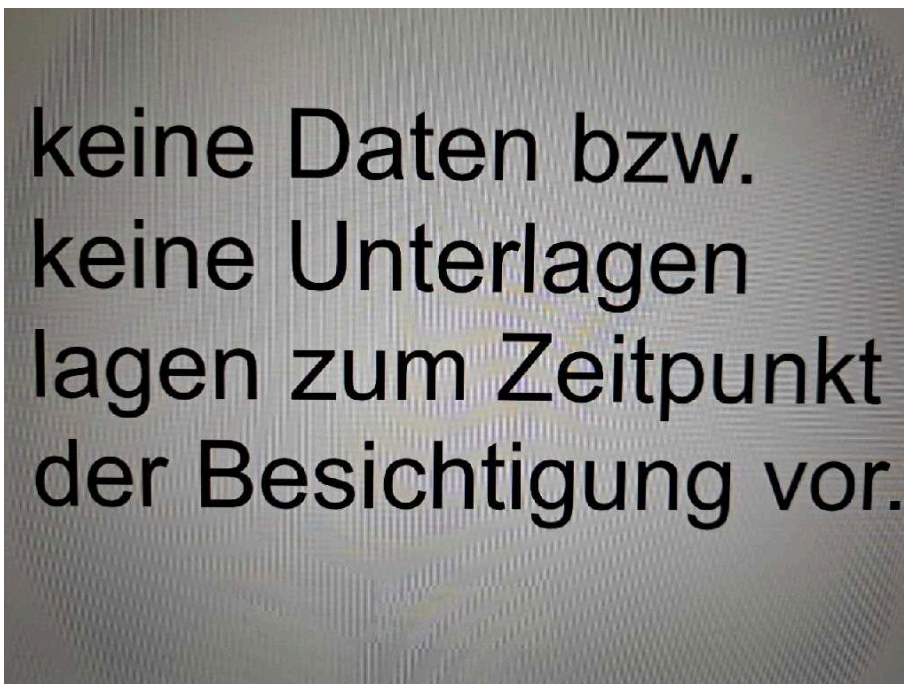
**Bild 1: Frontdiagonale rechts**



**Bild 2: Heckdiagonale links**



**Bild 3: Innenraum vorne**



**Bild 4: Tacho**

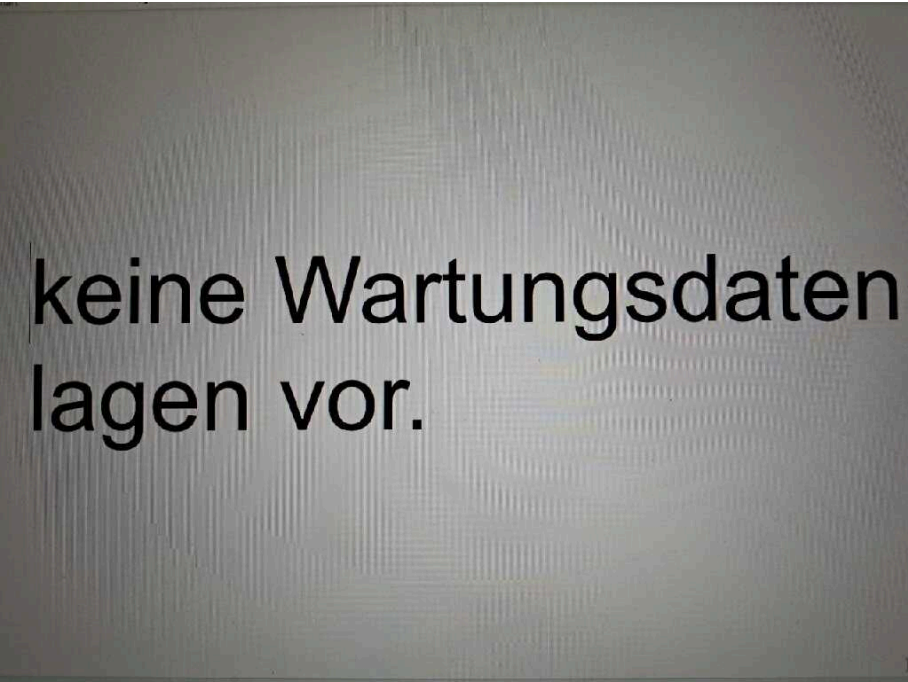
**Keine Fahrzeugdokumente  
sowie Schlüssel**

**Bild 5: Schlüssel/Borddokumente**

Fahrzeugwerk BERNARD KRONE GMBH D-49757 Werlte	
<b>KRONE</b>	
Typ:	WK 7.5 STG
Fabrik-Nr.:	6W1273675
Leergewicht:	2180
Zul. Gesamtgew.:	kg Bj.
Zertifikat-Nr.:	DB

**Bild 6: VIN, Fahrgestellnummer**





keine Wartungsdaten  
lagen vor.

**Bild 7: Servicedokumente**



KEIN LICHTBILD ÜBERMITTELT

**Bild 8: Motorraum**



**Bild 9**

Aufbau Bodenrahmen vorne korrodiert



**Bild 10**

Aufbau Bodenrahmen vorne korrodiert



**Bild 11**  
rechte Seite Seitenwand rechts verkratzt



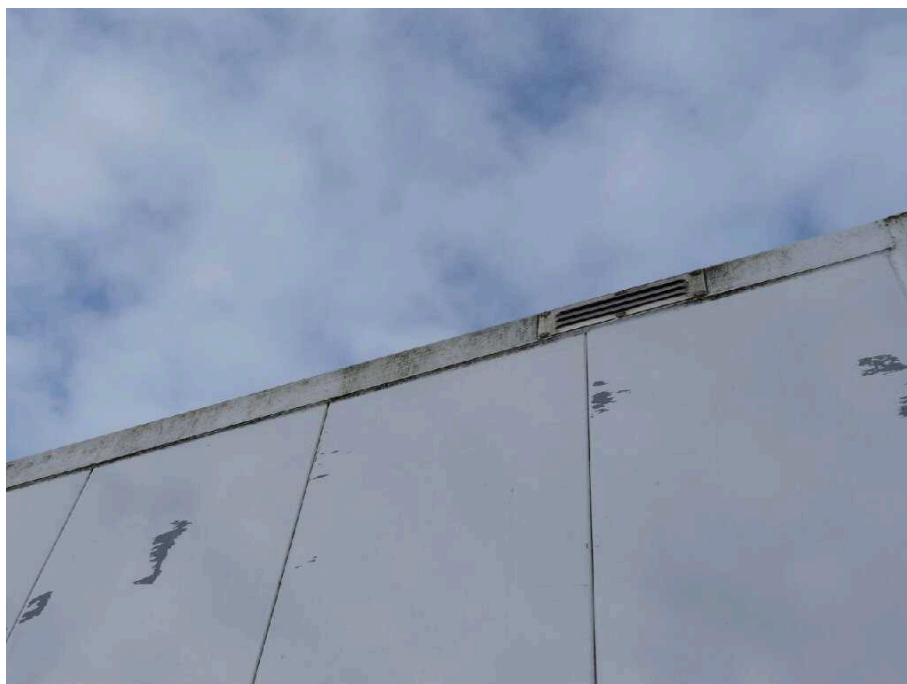
**Bild 12**  
rechte Seite Seitenwand rechts verkratzt



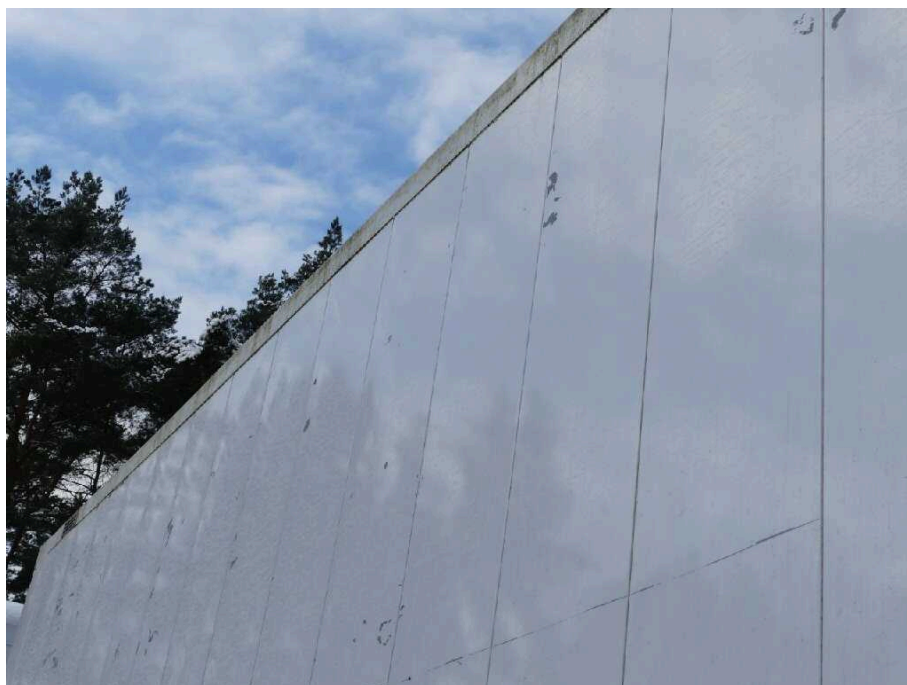
**Bild 13**  
rechte Seite Seitenwand rechts verkratzt



**Bild 14**  
rechte Seite Seitenwand rechts verkratzt



**Bild 15**  
rechte Seite Seitenwand rechts verkratzt



**Bild 16**  
rechte Seite Seitenwand rechts verkratzt





**Bild 17**  
rechte Seite Seitenwand rechts verkratzt



**Bild 18**  
rechte Seite Seitenwand rechts verkratzt



**Bild 19**  
rechte Seite Seitenwand rechts verkratzt



**Bild 20**  
rechte Seite Seitenwand rechts verkratzt



**Bild 21**  
rechte Seite Seitenwand rechts verkratzt

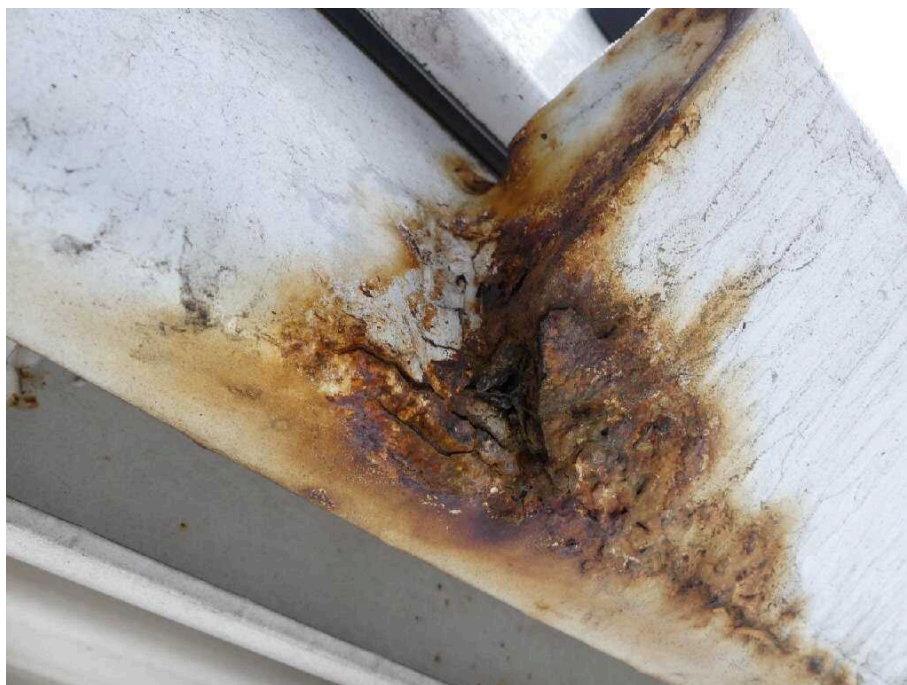


**Bild 22**  
Fahrzeugheck Rahmen hinten hinten rechts stark korrodiert





**Bild 23**  
Fahrzeugheck Rahmen hinten hinten rechts stark korrodiert



**Bild 24**  
Fahrzeugheck Rahmen hinten hinten rechts stark korrodiert





**Bild 25**  
Fahrzeugheck Rahmen hinten hinten rechts stark korrodiert



**Bild 26**  
Fahrzeugheck Rahmen hinten hinten rechts stark korrodiert



**Bild 27**  
Fahrzeugheck Rahmen hinten hinten rechts stark korrodiert



**Bild 28**  
Fahrzeugheck Rahmen hinten hinten links stark korrodiert





**Bild 29**  
Fahrzeugheck Rahmen hinten hinten links stark korrodiert



**Bild 30**  
Fahrzeugheck Rahmen hinten hinten links stark korrodiert



**Bild 31**  
Fahrzeugheck Rahmen hinten hinten links stark korrodiert



**Bild 32**  
Fahrzeugheck Rahmen hinten hinten links stark korrodiert

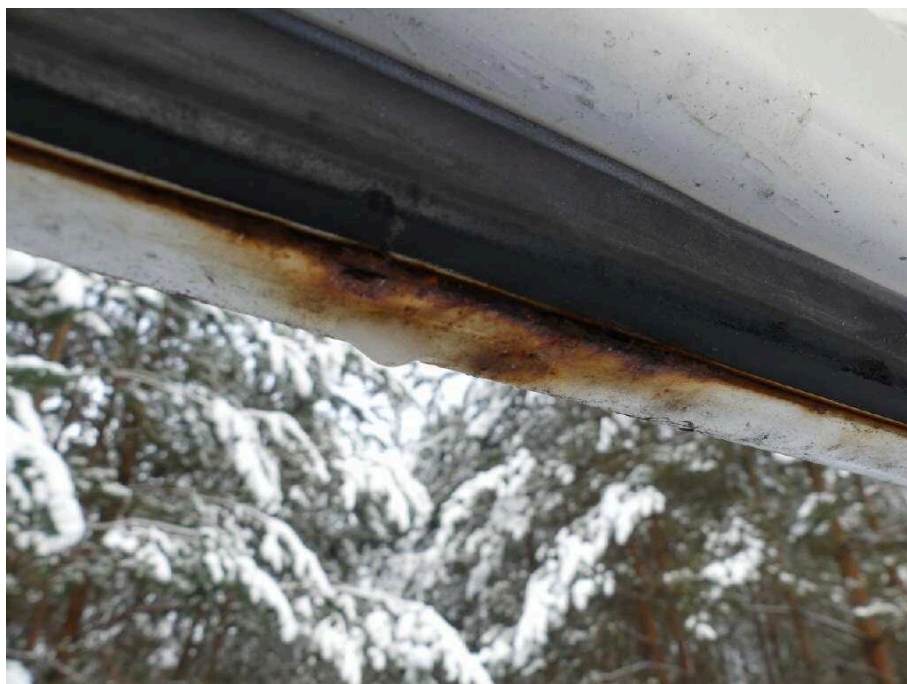




**Bild 33**  
Fahrzeugheck Rahmen hinten hinten links stark korrodiert



**Bild 34**  
Fahrzeugheck Heckflügeltür links korrodiert



**Bild 35**  
Fahrzeugheck Heckflügeltür links korrodiert



**Bild 36**  
Fahrzeugheck Heckflügeltür links korrodiert



**Bild 37**  
Fahrzeugheck Heckflügeltür links korrodiert