

# Lichtbildanlage

---

*Die Lichtbildanlage enthält 36 Fotos*

**Dokumentennummer:**

1829579

**Amtliches Kennzeichen:**

Y-WA1876

**Fahrzeugidentifikationsnummer:**

W0414064



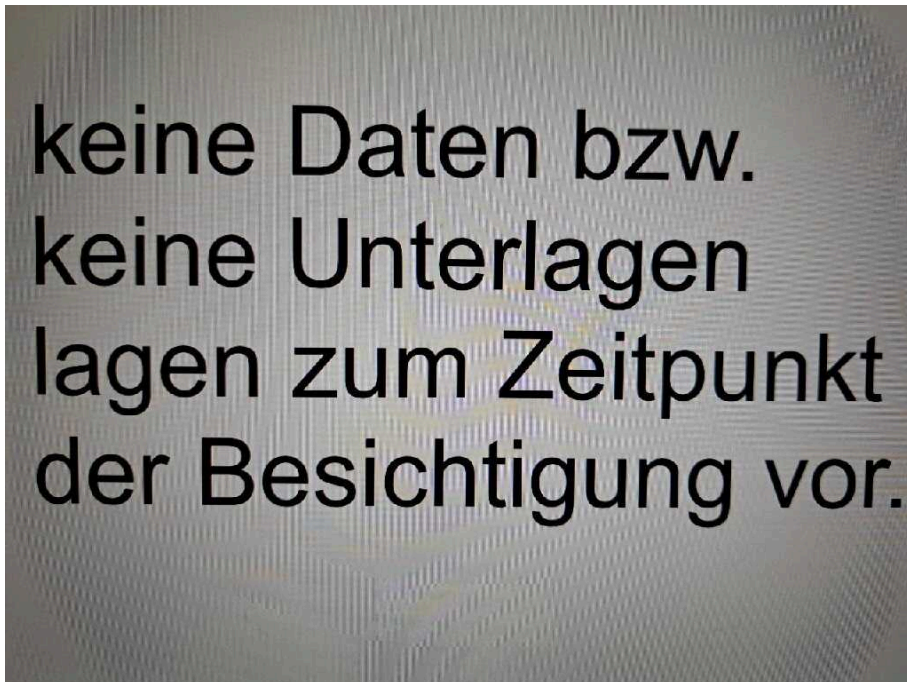
**Bild 1: Frontdiagonale rechts**



**Bild 2: Heckdiagonale links**



**Bild 3: Innenraum vorne**



**Bild 4: Tacho**

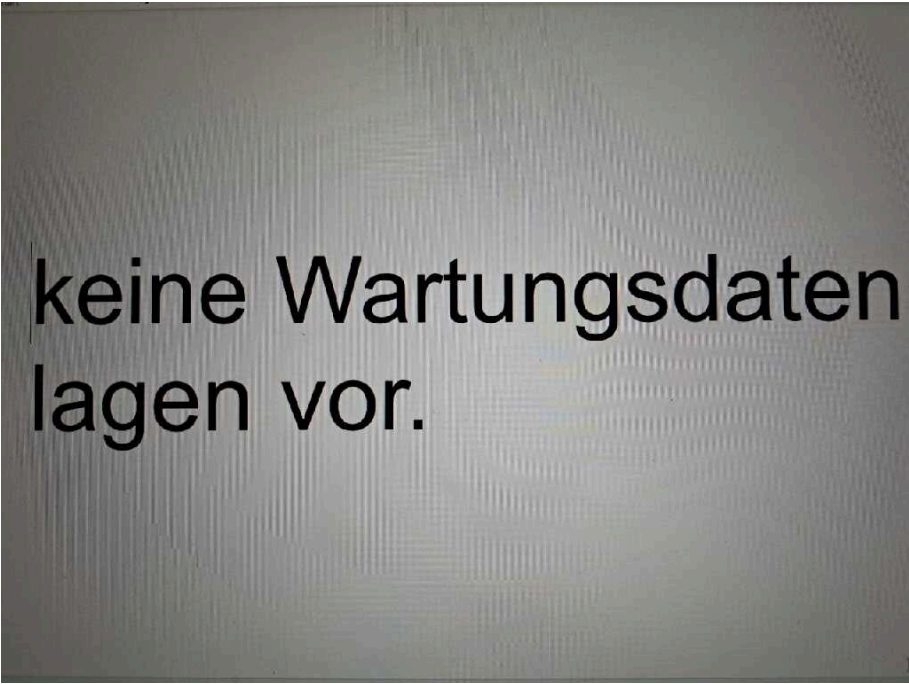


# Keine Fahrzeugdokumente sowie Schlüssel

Bild 5: Schlüssel/Borddokumente

AGREE POUR LE TRANSPORT SOUS SCHELLEMENT DOUANIER	
D E	5000 - 01/2000
TYPE: WK-	7.3 STG
N° DE FABRICATION DU CONTAINER W0414064	
EIGENGEWICHT:	2780 KG
Hersteller:  <b>KRONE</b> Fahrzeugwerk BERNARD KRONE GMBH D-49757 Werlte	
Name des Eigentümers oder Halters	
Land des Eigentümers oder Halters	

Bild 6: VIN, Fahrgestellnummer



keine Wartungsdaten  
lagen vor.

**Bild 7: Servicedokumente**



KEIN LICHTBILD ÜBERMITTELT

**Bild 8: Motorraum**



**Bild 9**  
Aufbau Bodenrahmen vorne korrodiert



**Bild 10**  
Aufbau Bodenrahmen vorne korrodiert



**Bild 11**  
Fahrzeug Fahrzeug aussen Seite rechts verkratzt



**Bild 12**  
Fahrzeug Fahrzeug aussen Seite rechts verkratzt

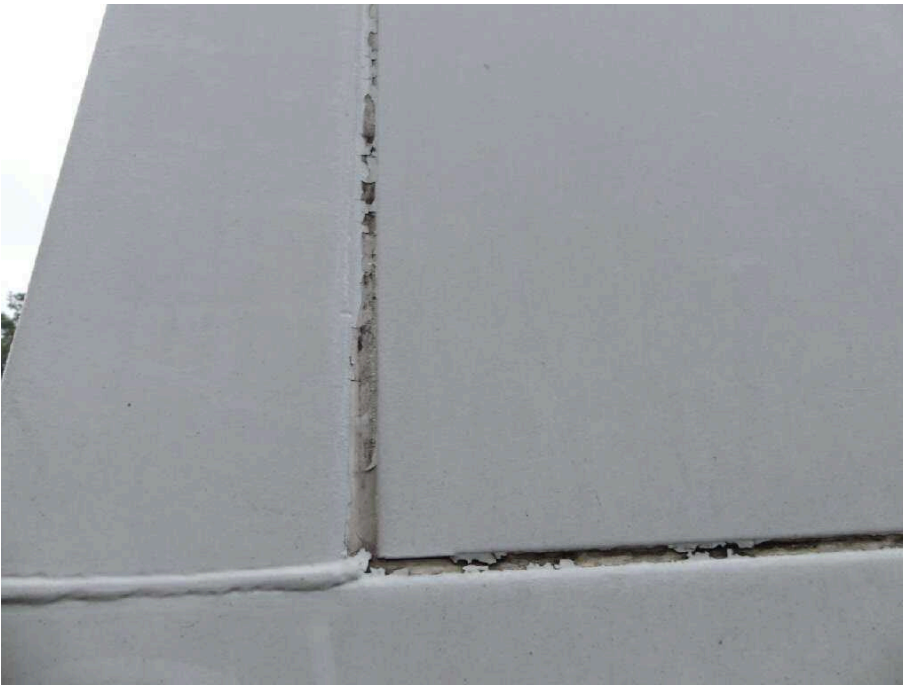




**Bild 13**  
Fahrzeug Fahrzeug aussen Seite rechts verkratzt



**Bild 14**  
Fahrzeug Fahrzeug aussen Seite links verkratzt



**Bild 15**  
Fahrzeug Fahrzeug aussen Seite links verkratzt



**Bild 16**  
Fahrzeug Fahrzeug aussen Seite links verkratzt





**Bild 17**  
Fahrzeugheck Rahmen hinten links korrodiert



**Bild 18**  
Fahrzeugheck Rahmen hinten links korrodiert



**Bild 19**  
Fahrzeugheck Rahmen hinten links korrodiert



**Bild 20**  
Fahrzeugheck Rahmen hinten links korrodiert



**Bild 21**  
Fahrzeugheck Rahmen hinten links korrodiert



**Bild 22**  
Fahrzeugheck Rahmen hinten links korrodiert





**Bild 23**  
Fahrzeugheck Heckflügeltür links korrodiert



**Bild 24**  
Fahrzeugheck Heckflügeltür links korrodiert



**Bild 25**  
Fahrzeugheck Rahmen hinten rechts korrodiert



**Bild 26**  
Fahrzeugheck Rahmen hinten rechts korrodiert



**Bild 27**



**Bild 28**

Fahrzeugheck Rahmen hinten rechts korrodiert





**Bild 29**  
Fahrzeugheck Rahmen hinten rechts korrodiert



**Bild 30**  
Fahrzeugheck Rahmen hinten rechts korrodiert



**Bild 31**  
Fahrzeugheck Rahmen hinten rechts korrodiert



**Bild 32**  
Fahrzeugheck Heckflügeltür rechts korrodiert





**Bild 33**  
Fahrzeugheck Heckflügeltür rechts korrodiert



**Bild 34**  
Fahrzeugheck Heckflügeltür rechts korrodiert





**Bild 35**  
Fahrzeugheck Heckflügeltür rechts korrodiert



**Bild 36**  
Fahrzeugheck Heckflügeltür links korrodiert