

# Lichtbildanlage

Die Lichtbildanlage enthält 65 Fotos

Dokumentennummer:	1827788
Amtliches Kennzeichen:	Y-WA1420
Fahrzeugidentifikationsnummer:	000000006W1272117



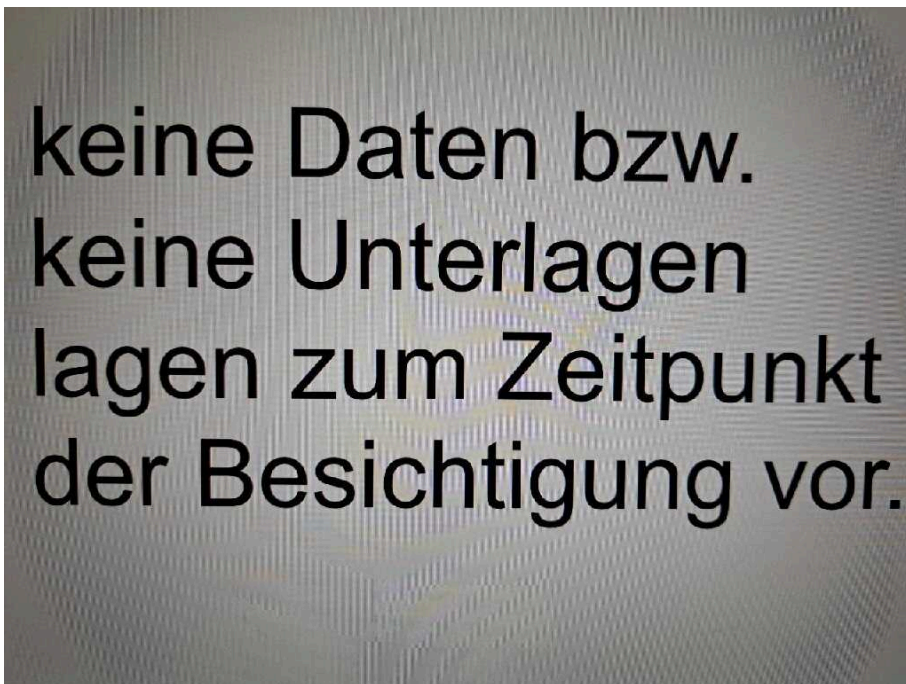
Bild 1: Frontdiagonale rechts



Bild 2: Heckdiagonale links



**Bild 3: Innenraum vorne**



**Bild 4: Tacho**

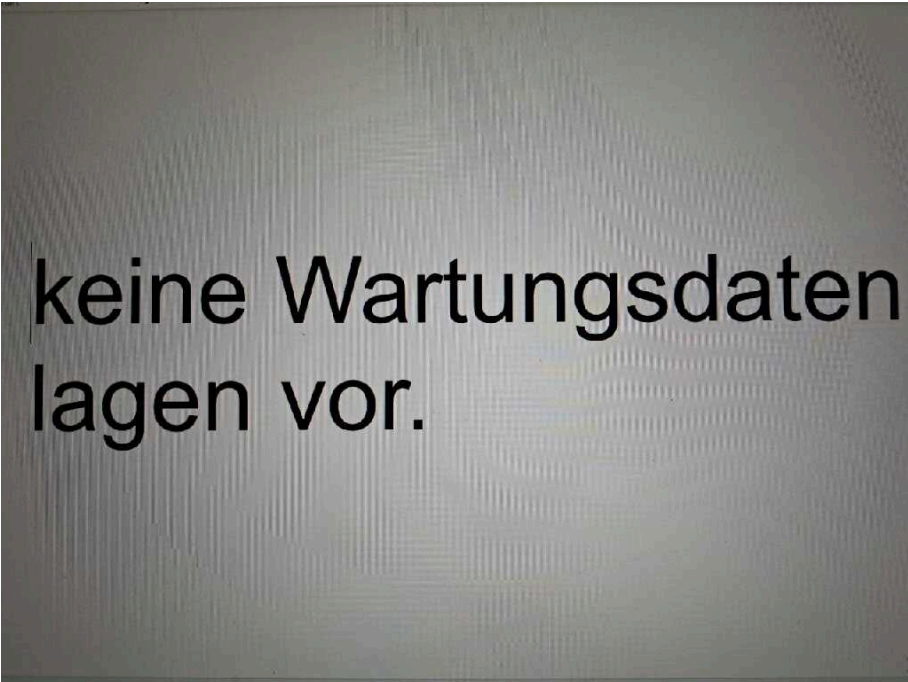


**Keine Fahrzeugdokumente  
sowie Schlüssel**

**Bild 5: Schlüssel/Borddokumente**

AGREE POUR LE TRANSPORT SOUS SCELLEMENT DOUANIER	
D E	5000 - 01/2000
TYPE: WK-	7.3 STE
N° DE FABRICATION DU CONTAINER 8W1272117	
EIGENGEWICHT:	2760 KG
Hersteller:  <b>KRONE</b> Fahrzeugwerk BERNARD KRONE GMBH D-49757 Werlte	Name des Eigentümers oder Halters MAN  Land des Eigentümers oder Halters D

**Bild 6: VIN, Fahrgestellnummer**



keine Wartungsdaten  
lagen vor.

**Bild 7: Servicedokumente**



KEIN LICHTBILD ÜBERMITTELT

**Bild 8: Motorraum**



**Bild 9**  
Aufbau Bodenrahmen vorne korrodiert



**Bild 10**  
Aufbau Bodenrahmen vorne korrodiert





**Bild 11**  
 Fahrzeug Fahrzeug aussen Seite rechts, einzelne Elemente durchgerostet ,  
 teilweise erneuern und instandsetzen stark korrodiert



**Bild 12**  
 Fahrzeug Fahrzeug aussen Seite rechts, einzelne Elemente durchgerostet ,  
 teilweise erneuern und instandsetzen stark korrodiert



**Bild 13**

Fahrzeug aussen Seite rechts, einzelne Elemente durchgerostet , teilweise erneuern und instandsetzen stark korrodiert



**Bild 14**

Fahrzeug aussen Seite rechts, einzelne Elemente durchgerostet , teilweise erneuern und instandsetzen stark korrodiert



**Bild 15**

Fahrzeug Fahrzeug aussen Seite rechts, einzelne Elemente durchgerostet , teilweise erneuern und instandsetzen stark korrodiert



**Bild 16**

Fahrzeug Fahrzeug aussen Seite rechts, einzelne Elemente durchgerostet , teilweise erneuern und instandsetzen stark korrodiert





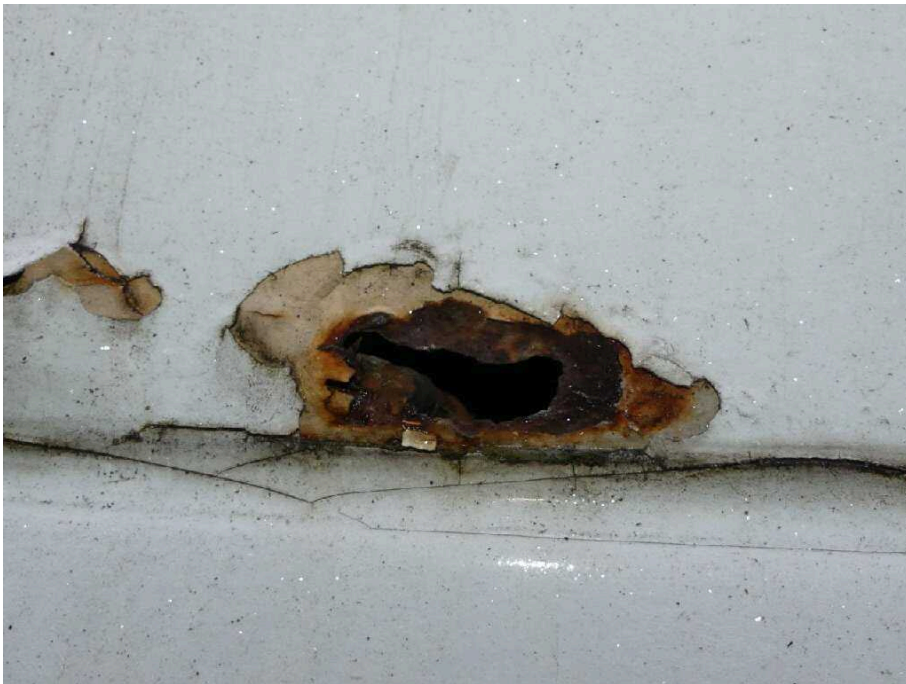
**Bild 17**

Fahrzeug Fahrzeug aussen Seite rechts, einzelne Elemente durchgerostet , teilweise erneuern und instandsetzen stark korrodiert



**Bild 18**

Fahrzeug Fahrzeug aussen Seite rechts, einzelne Elemente durchgerostet , teilweise erneuern und instandsetzen stark korrodiert



**Bild 19**

Fahrzeug Fahrzeug aussen Seite rechts, einzelne Elemente durchgerostet , teilweise erneuern und instandsetzen stark korrodiert



**Bild 20**

Fahrzeug Fahrzeug aussen Seite rechts, einzelne Elemente durchgerostet , teilweise erneuern und instandsetzen stark korrodiert



**Bild 21**

Fahrzeug Fahrzeug aussen Seite rechts, einzelne Elemente durchgerostet , teilweise erneuern und instandsetzen stark korrodiert



**Bild 22**

Fahrzeug Fahrzeug aussen Seite rechts, einzelne Elemente durchgerostet , teilweise erneuern und instandsetzen stark korrodiert





**Bild 23**  
Fahrzeug Fahrzeug aussen Seite links korrodiert



**Bild 24**  
Fahrzeug Fahrzeug aussen Seite links korrodiert



**Bild 25**  
Fahrzeug Fahrzeug aussen Seite links korrodiert



**Bild 26**  
Fahrzeug Fahrzeug aussen Seite links korrodiert



**Bild 27**  
Fahrzeug aussen Seite links korrodiert



**Bild 28**  
Fahrzeug aussen Seite links korrodiert





**Bild 29**

Fahrzeug aussen Seite links korrodiert



**Bild 30**

Fahrzeugheck Hecktür links stark korrodiert



**Bild 31**  
Fahrzeugheck Hecktür links stark korrodiert



**Bild 32**  
Fahrzeugheck Hecktür links stark korrodiert





**Bild 33**

Fahrzeugheck Hecktür links stark korrodiert



**Bild 34**

Fahrzeugheck Hecktür links stark korrodiert





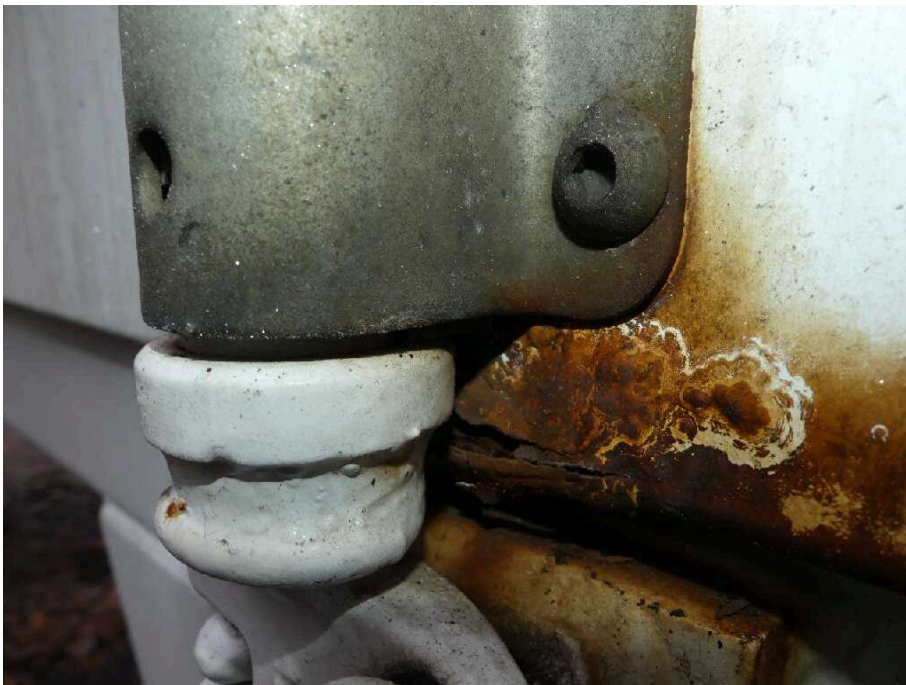
**Bild 35**  
Fahrzeugheck Hecktür links stark korrodiert



**Bild 36**  
Fahrzeugheck Hecktür links stark korrodiert



**Bild 37**  
Fahrzeugheck Hecktür links stark korrodiert



**Bild 38**  
Fahrzeugheck Hecktür links stark korrodiert





**Bild 39**  
Fahrzeugheck Hecktür links stark korrodiert



**Bild 40**  
Fahrzeugheck Hecktür links stark korrodiert





**Bild 41**  
Fahrzeugheck Hecktür links stark korrodiert



**Bild 42**  
Fahrzeugheck Hecktür links stark korrodiert



**Bild 43**

Fahrzeugheck Hecktür links stark korrodiert



**Bild 44**

Fahrzeugheck Hecktür links stark korrodiert





**Bild 45**  
Fahrzeugheck Hecktür links stark korrodiert



**Bild 46**  
Fahrzeugheck Rahmen hinten links korrodiert





**Bild 47**  
Fahrzeugheck Rahmen hinten links korrodiert



**Bild 48**  
Fahrzeugheck Rahmen hinten links korrodiert



**Bild 49**  
Fahrzeugheck Rahmen hinten links korrodiert



**Bild 50**  
Fahrzeugheck Rahmen hinten links korrodiert





**Bild 51**  
Fahrzeugheck Rahmen hinten rechts korrodiert



**Bild 52**  
Fahrzeugheck Rahmen hinten rechts korrodiert





**Bild 53**  
Fahrzeugheck Rahmen hinten rechts korrodiert



**Bild 54**  
Fahrzeugheck Rahmen hinten rechts korrodiert



**Bild 55**  
Fahrzeugheck Rahmen hinten rechts korrodiert



**Bild 56**  
Fahrzeugheck Rahmen hinten rechts korrodiert





**Bild 57**  
Fahrzeugheck Rahmen hinten rechts korrodiert



**Bild 58**  
Fahrzeugheck Rahmen hinten rechts korrodiert





**Bild 59**

Fahrzeugheck Heckflügeltür rechts korrodiert



**Bild 60**

Fahrzeugheck Heckflügeltür rechts korrodiert



**Bild 61**  
Fahrzeugheck Heckflügeltür rechts korrodiert



**Bild 62**  
Fahrzeugheck Heckflügeltür rechts korrodiert



**Bild 63**  
Fahrzeugheck Heckflügeltür rechts korrodiert



**Bild 64**  
Fahrzeugheck Heckflügeltür rechts korrodiert





**Bild 65**  
Fahrzeugheck Heckflügeltür rechts korrodiert