

# Lichtbildanlage

---

*Die Lichtbildanlage enthält 43 Fotos*

<b>Dokumentennummer:</b>	1827880
<b>Amtliches Kennzeichen:</b>	Y-WA1556
<b>Fahrzeugidentifikationsnummer:</b>	6W1273661



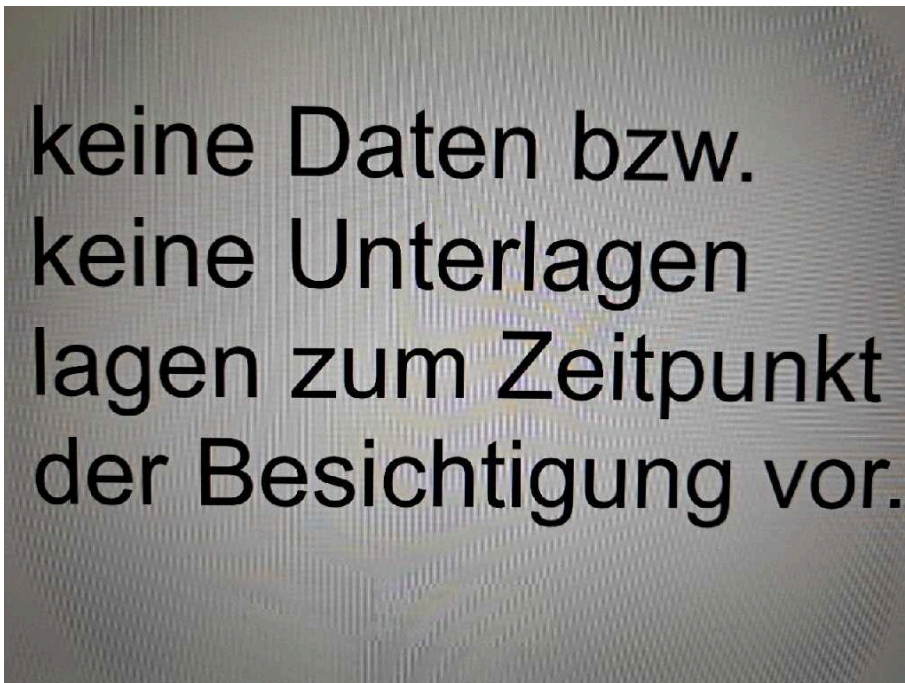
**Bild 1: Frontdiagonale rechts**



**Bild 2: Heckdiagonale links**



**Bild 3: Innenraum vorne**



**Bild 4: Tacho**

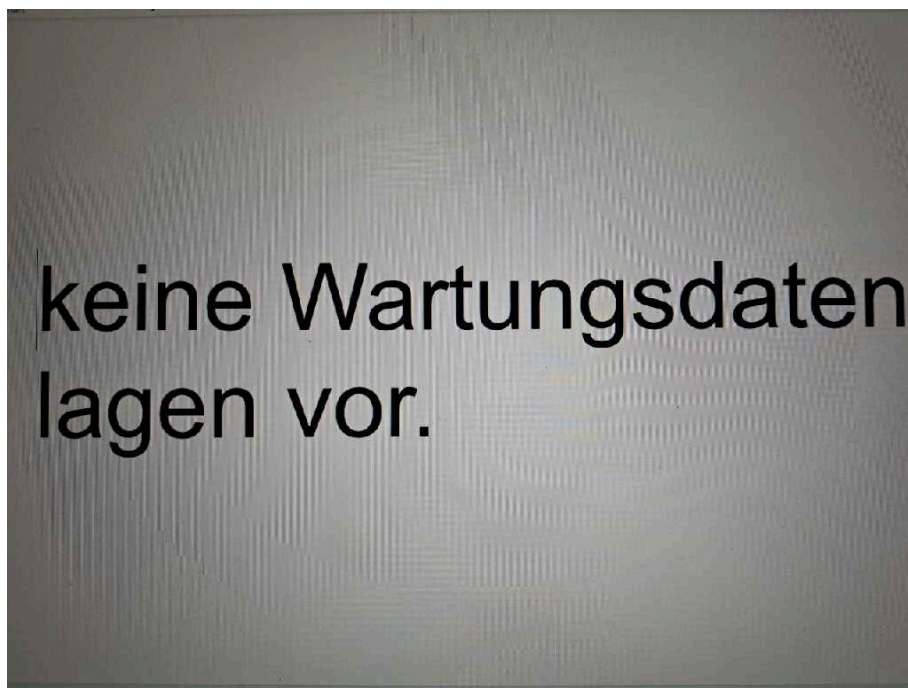


# Keine Fahrzeugdokumente sowie Schlüssel

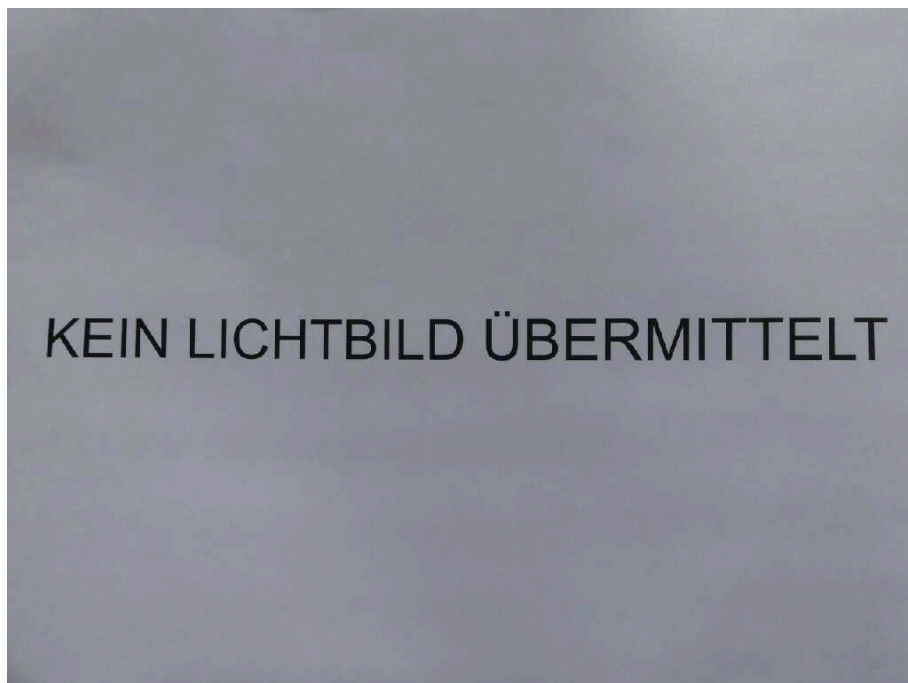
Bild 5: Schlüssel/Borddokumente

AGREE POUR LE TRANSPORT SOUS SCELLEMENT DOUANIER	
DE	5000 - 01/2000
TYPE: WK-	-73 STG
N° DE FABRICATION DU CONTAINER -6W1273661	
EIGENGEWICHT:	-2780 KG
Hersteller:  <b>KRONE</b> Fahrzeugwerk BERNARD KRONE GMBH D-49757 Werlte	Name des Eigentümers oder Halters MAN  Land des Eigentümers oder Halters D

Bild 6: VIN, Fahrgestellnummer



**Bild 7: Servicedokumente**



**Bild 8: Motorraum**



**Bild 9**  
Aufbau Bodenrahmen vorne korrodiert



**Bild 10**  
Aufbau Bodenrahmen vorne korrodiert



**Bild 11**

Fahrzeug Fahrzeug aussen Seiten rechts eingedrückt und verkratzt



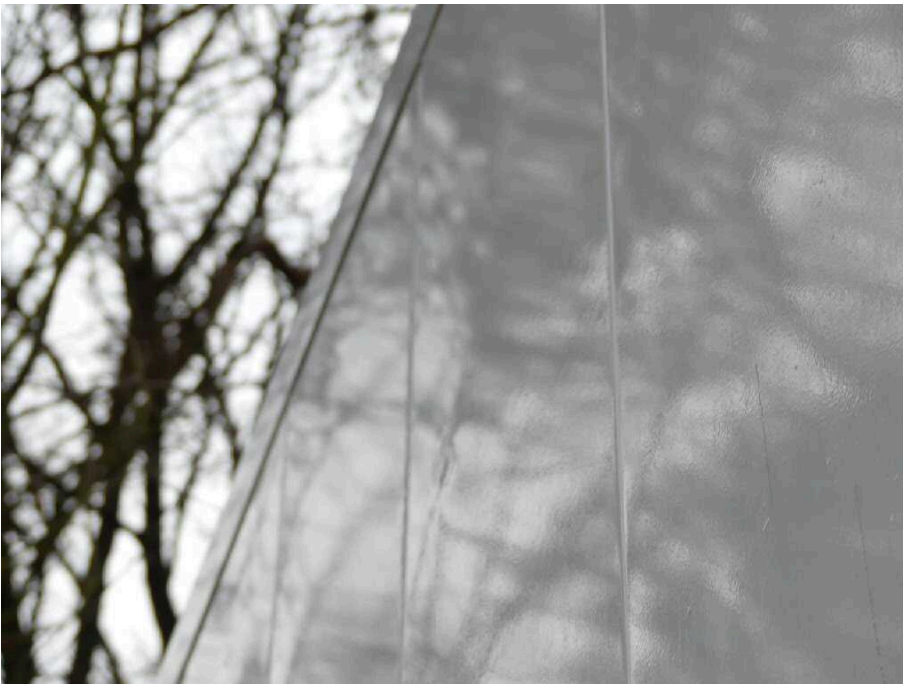
**Bild 12**

Fahrzeug Fahrzeug aussen Seiten rechts eingedrückt und verkratzt



**Bild 13**

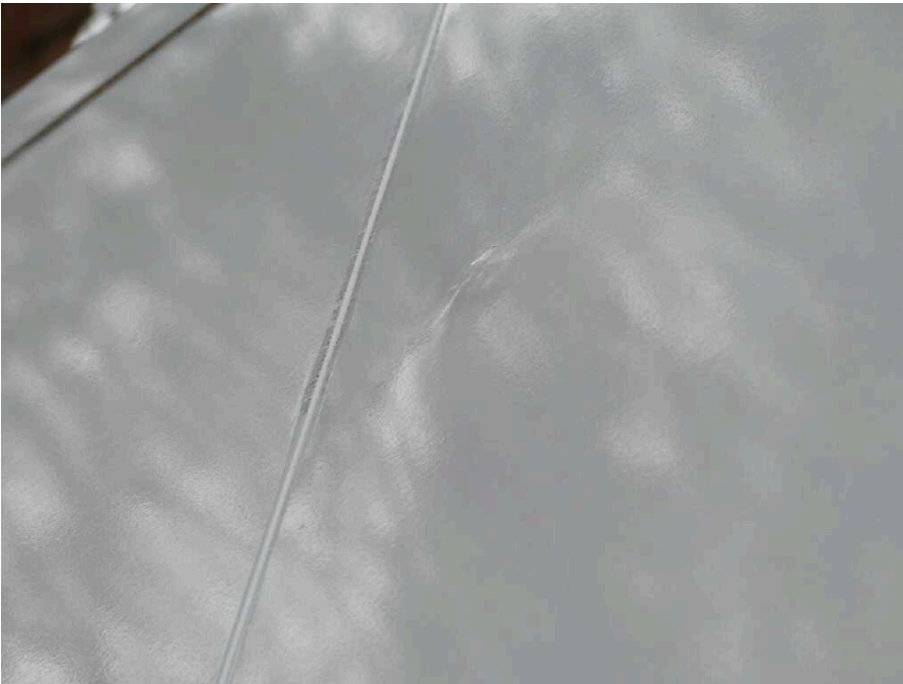
Fahrzeug Fahrzeug aussen Seiten rechts eingedrückt und verkratzt



**Bild 14**

Fahrzeug Fahrzeug aussen Seiten rechts eingedrückt und verkratzt





**Bild 15**

Fahrzeug Fahrzeug aussen Seiten rechts eingedrückt und verkratzt



**Bild 16**

Fahrzeug Fahrzeug aussen Seiten rechts eingedrückt und verkratzt





**Bild 17**

Fahrzeug Fahrzeug aussen Seiten rechts eingedrückt und verkratzt



**Bild 18**

Fahrzeug Fahrzeug aussen Seiten rechts eingedrückt und verkratzt



**Bild 19**

Fahrzeug Fahrzeug aussen Seiten rechts eingedrückt und verkratzt



**Bild 20**

Fahrzeug Fahrzeug aussen Seite links verkratzt



**Bild 21**  
Fahrzeug Fahrzeug aussen Seite links verkratzt

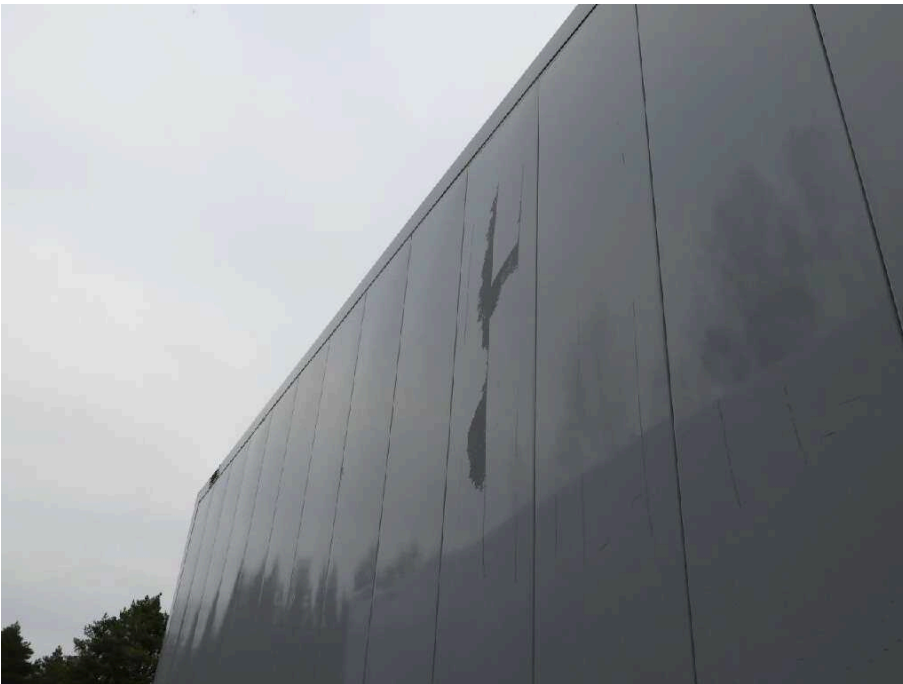


**Bild 22**  
Fahrzeug Fahrzeug aussen Seite links verkratzt



**Bild 23**

Fahrzeug Fahrzeug aussen Seite links verkratzt



**Bild 24**

Fahrzeug Fahrzeug aussen Seite links verkratzt





**Bild 25**  
Fahrzeug Fahrzeug aussen Seite links verkratzt



**Bild 26**  
Fahrzeug Fahrzeug aussen Seite links verkratzt



**Bild 27**  
Fahrzeug Fahrzeug aussen Seite links verkratzt



**Bild 28**  
Fahrzeug Fahrzeug aussen Seite links verkratzt



**Bild 29**  
Fahrzeug Fahrzeug aussen Seite links verkratzt



**Bild 30**  
Fahrzeug Fahrzeug aussen Seite links verkratzt



**Bild 31**  
Fahrzeug Fahrzeug aussen Seite links verkratzt



**Bild 32**  
Fahrzeugheck Rahmen hinten links korrodiert





**Bild 33**  
Fahrzeugheck Rahmen hinten links korrodiert



**Bild 34**  
Fahrzeugheck Rahmen hinten links korrodiert



**Bild 35**  
Fahrzeugheck Rahmen hinten links korrodiert



**Bild 36**  
Fahrzeugheck Rahmen hinten links korrodiert



**Bild 37**  
Fahrzeugheck Rahmen hinten links korrodiert



**Bild 38**  
Fahrzeugheck Rahmen hinten links korrodiert





**Bild 39**  
Fahrzeugheck Rahmen hinten rechts korrodiert



**Bild 40**  
Fahrzeugheck Rahmen hinten rechts korrodiert





**Bild 41**  
Fahrzeugheck Rahmen hinten rechts korrodiert



**Bild 42**  
Fahrzeugheck Rahmen hinten rechts korrodiert



**Bild 43**  
Fahrzeugheck Rahmen hinten rechts korrodiert