

Lichtbildanlage

Die Lichtbildanlage enthält 43 Fotos

Dokumentnummer:

1855763

Amtliches Kennzeichen:

Y-WA1573

Fahrzeugidentifikationsnummer:

000000006W1273677



Bild 1: Frontdiagonale rechts



Bild 2: Heckdiagonale links



Bild 3: Innenraum vorne

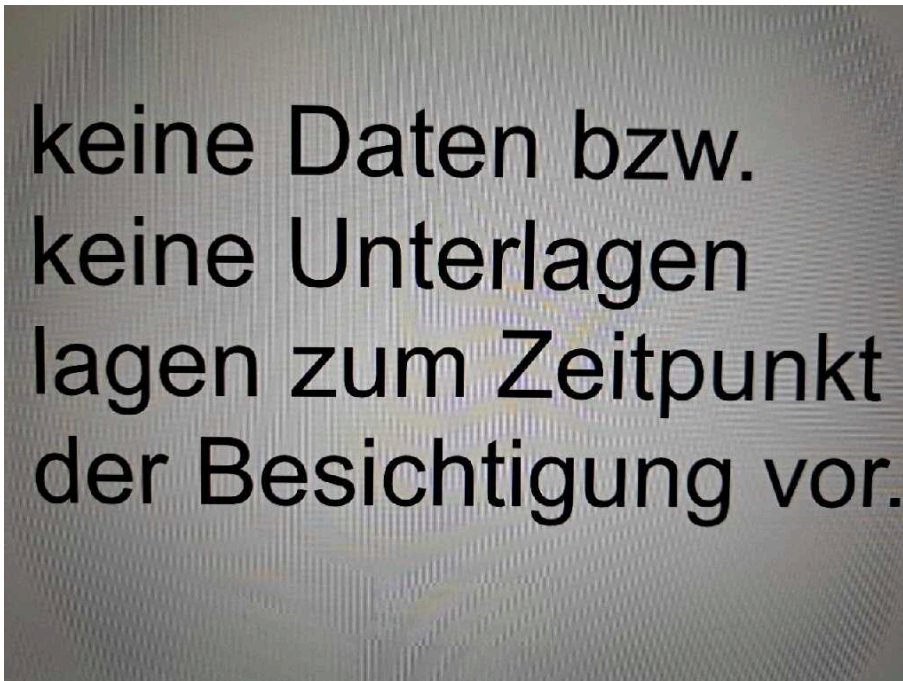


Bild 4: Tacho

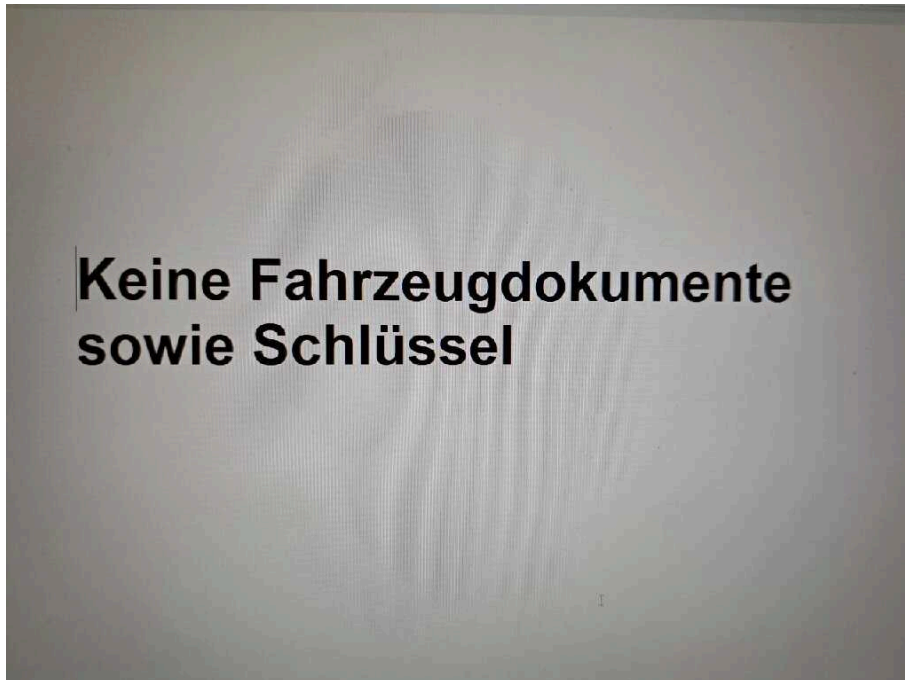


Bild 5: Schlüssel/Borddokumente



Bild 6: VIN, Fahrgestellnummer

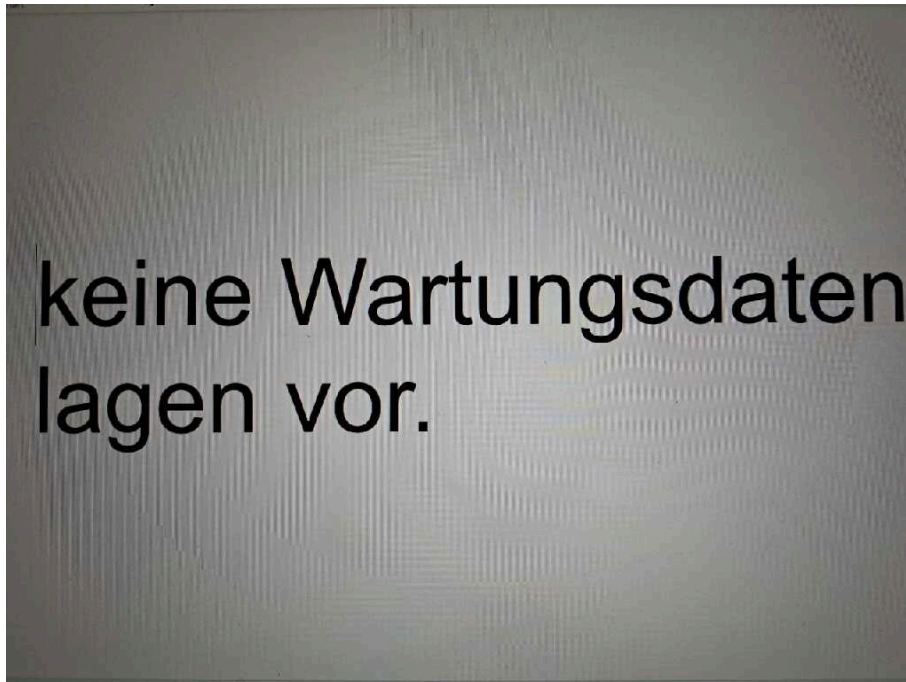


Bild 7: Servicedokumente

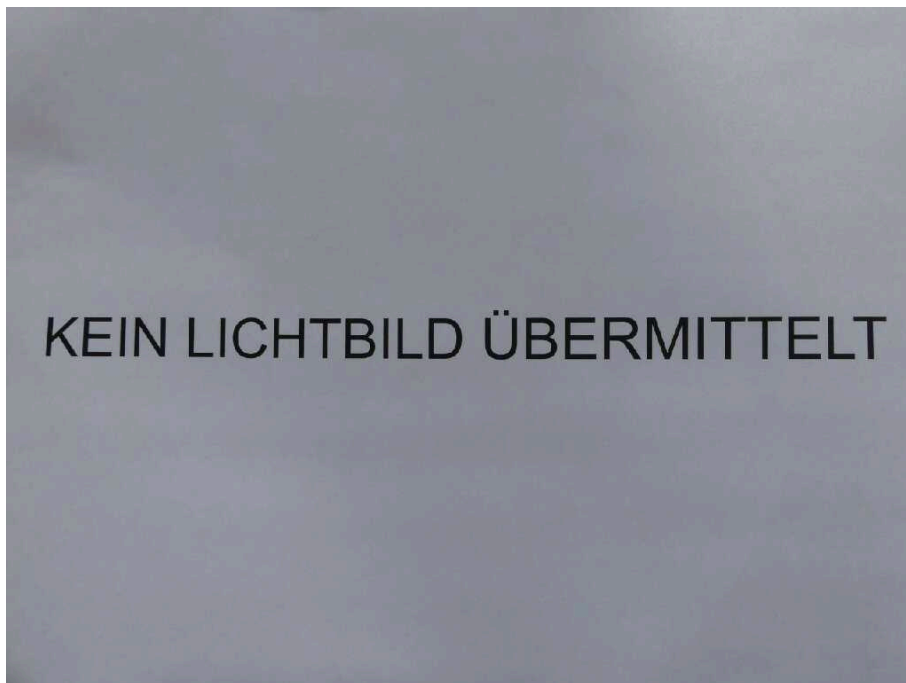


Bild 8: Motorraum



Bild 9
Aufbau Bodenrahmen vorne korrodiert



Bild 10
Aufbau Bodenrahmen vorne korrodiert



Bild 11
Fahrzeugheck Rahmen hinten links stark korrodiert



Bild 12
Fahrzeugheck Rahmen hinten links stark korrodiert



Bild 13
Fahrzeugheck Rahmen hinten links stark korrodiert



Bild 14
Fahrzeugheck Rahmen hinten links stark korrodiert



Bild 15
Fahrzeugheck Rahmen hinten links stark korrodiert



Bild 16
Fahrzeugheck Heckflügeltür links stark korrodiert und keine fachgerechte Reparatur



Bild 17
Fahrzeugheck Heckflügeltür links stark korrodiert und keine fachgerechte Reparatur



Bild 18
Fahrzeugheck Heckflügeltür links stark korrodiert und keine fachgerechte Reparatur

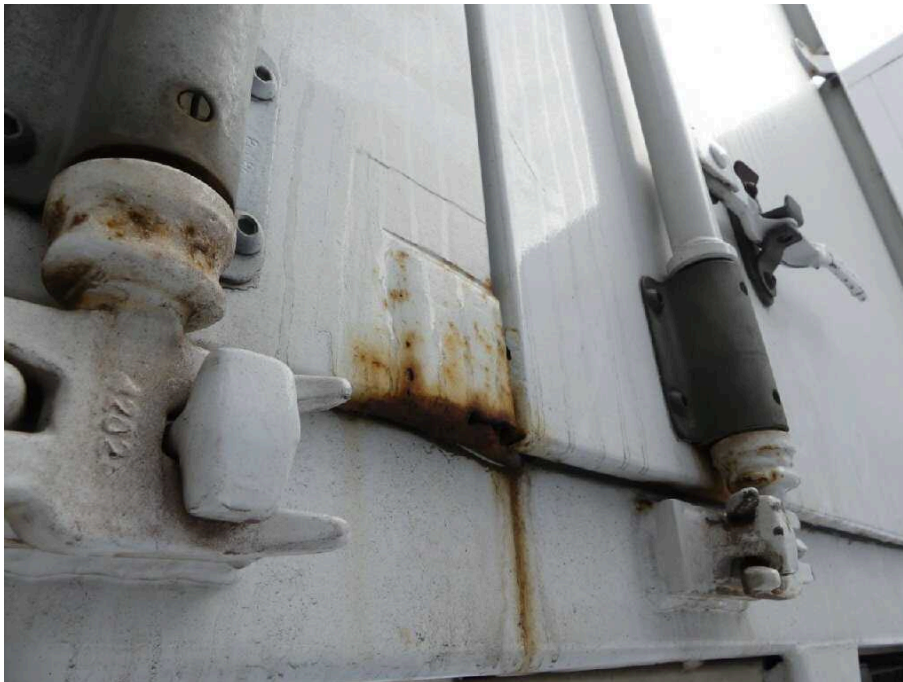


Bild 19
Fahrzeugheck Heckflügeltür links stark korrodiert und keine fachgerechte Reparatur

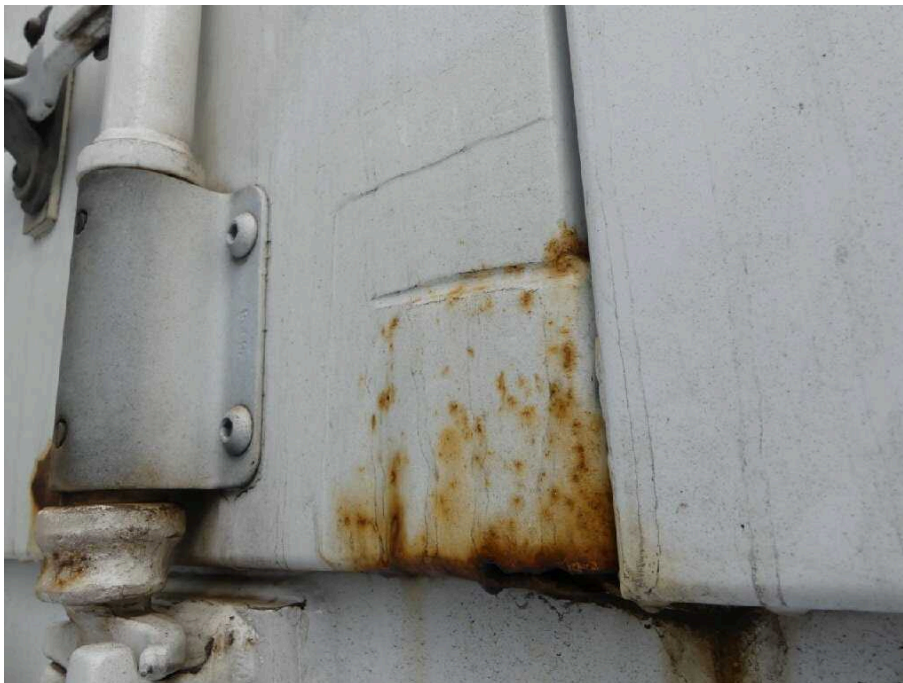


Bild 20
Fahrzeugheck Heckflügeltür links stark korrodiert und keine fachgerechte Reparatur



Bild 21
Fahrzeugheck Heckflügeltür links stark korrodiert und keine fachgerechte Reparatur



Bild 22
Fahrzeugheck Heckflügeltür links stark korrodiert und keine fachgerechte Reparatur



Bild 23
Fahrzeugheck Heckflügeltür links stark korrodiert und keine fachgerechte Reparatur



Bild 24
Fahrzeugheck Heckflügeltür links stark korrodiert und keine fachgerechte Reparatur



Bild 25
Fahrzeugheck Heckflügeltür links stark korrodiert und keine fachgerechte Reparatur



Bild 26
Fahrzeugheck Heckflügeltür links stark korrodiert und keine fachgerechte Reparatur



Bild 27
Fahrzeugheck Heckflügeltür links stark korrodiert und keine fachgerechte Reparatur



Bild 28
Fahrzeugheck Heckflügeltür links stark korrodiert und keine fachgerechte Reparatur



Bild 29
Fahrzeugheck Heckflügeltür links stark korrodiert und keine fachgerechte Reparatur



Bild 30
Fahrzeugheck Rahmen hinten rechts stark korrodiert



Bild 31
Fahrzeugheck Rahmen hinten rechts stark korrodiert



Bild 32
Fahrzeugheck Rahmen hinten rechts stark korrodiert



Bild 33
Fahrzeugheck Rahmen hinten rechts stark korrodiert



Bild 34
rechte Seite Seitenwand rechts Lüftungsgitter hi.re. oben deformiert



Bild 35
rechte Seite Seitenwand rechts Lüftungsgitter hi.re. oben deformiert



Bild 36
Fahrzeugheck Ecksäule hinten rechts verschürft



Bild 37
Fahrzeugheck Ecksäule hinten rechts verschürft



Bild 38
Fahrzeugheck Ecksäule hinten rechts verschürft



Bild 39
Fahrzeugheck Ecksäule hinten rechts verschürft



Bild 40
Fahrzeugheck Heckflügeltür rechts korrodiert



Bild 41
Fahrzeugheck Heckflügeltür rechts korrodiert



Bild 42
Fahrzeugheck Heckflügeltür rechts korrodiert

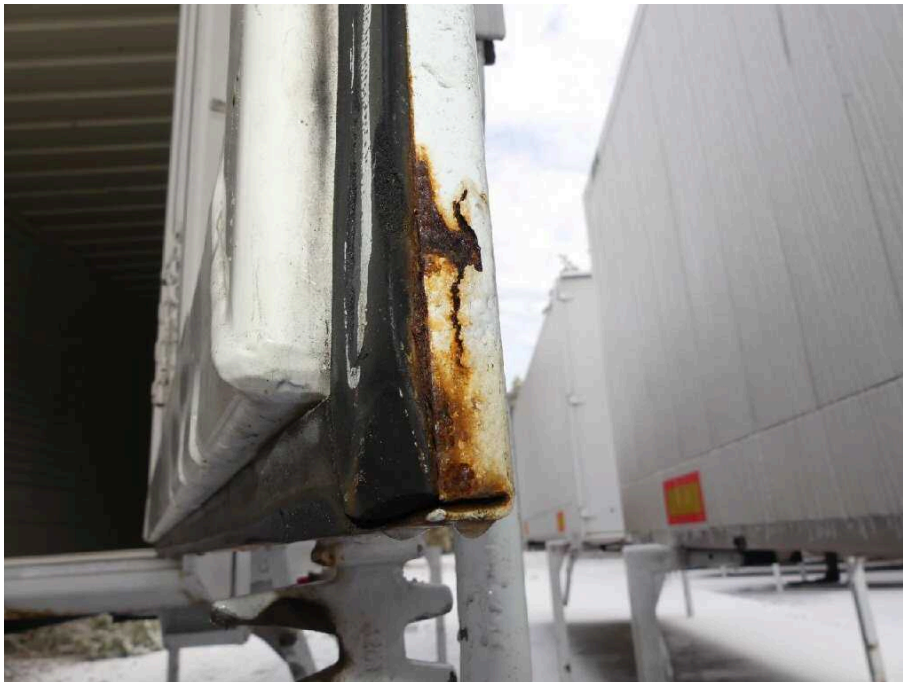


Bild 43
Fahrzeugheck Heckflügeltür rechts korrodiert